



●積水ハウス旧分譲マンション

物件種目	中古マンション	物件番号	98881683
所在地	福岡市 中央区 平尾 2丁目 (地番[193])		
沿線・駅・交通	西鉄天神大牟田線 西鉄平尾駅 徒歩6分 西鉄バス「一本木」バス停 徒歩2分(約90m)		
価格	3680万円	建物名	グランドメゾン平尾
間取り	4LDK	専有面積	89.17m ² (約26.97坪)



外観



リビングダイニング



約3.8帖



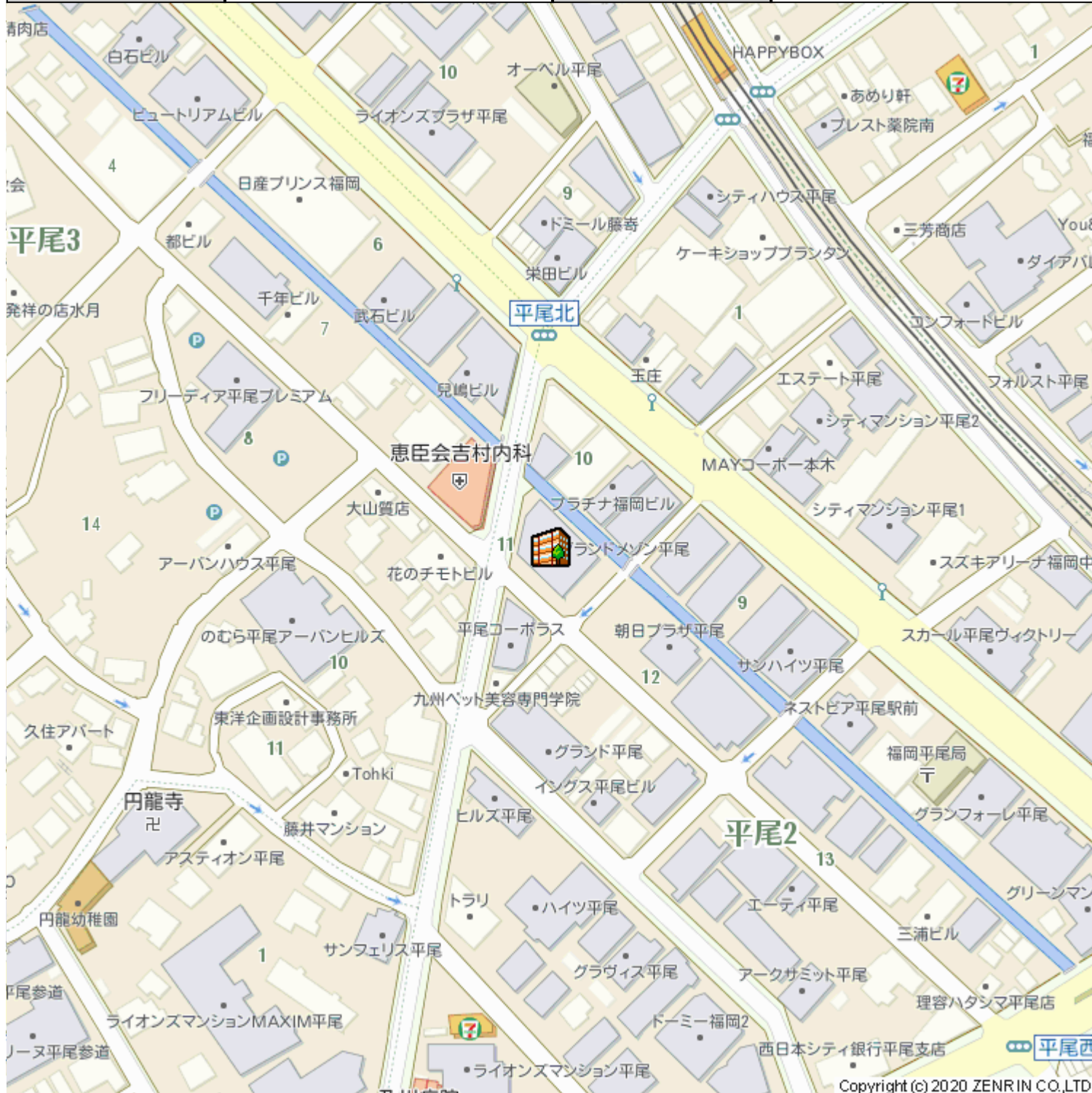
シンク

階建・階	地上14階 5階部分	築年月	1998 [H10] 年 5月
建物構造	RC	建物工法	
用途地域	商業		
土地権利	所有権	借地代	
駐車場	空有	駐車場敷金	
バルコニー	北東 南東 南西 32.18m ²	国土法	不要
法令制限等			
専有庭面積		建築面積	
延べ面積			
間取り内訳		サービスルーム数	
管理費	7600円	積立金	13380円
総戸数	36戸	現況	空家
条件等		最適用途	
管理形態	全部委託 管理組合有	管理会社	株式会社東急コミュニティー
施工会社	青木建設株式会社	管理方式	日勤管理
引渡し	相談		
小学校区	平尾小学校 距離800m	中学校区	平尾中学校 距離1400m
借地期間		その他一時金	
施設費用			
その他費用			
駐車場 形式・状況	機械 屋根あり		
駐車場備考			
保証金		権利金	
建築確認・確認番号			
設備	都市ガス 上水道		
特記事項			

分譲概要			
備考	お問い合わせの多いグランドメゾンです。生活に必要な施設が徒歩10分圏内に揃っています。		
取引態様	媒介	情報更新日	2020年02月03日
お問い合わせ先	堤エステート 福岡県福岡市 中央区平尾5丁目4-4 TEL:092-534-7677 FAX:092-534-7688 免許番号:福岡県知事(7)11076 所属協会:(公社)福岡県宅地建物取引業協会		



物件種目	中古マンション	物件番号	98881683
所在地	福岡市 中央区 平尾 2丁目 (地番[193])		
沿線・駅・交通	西鉄天神大牟田線 西鉄平尾駅 徒歩6分 西鉄バス「一本木」バス停 徒歩2分(約90m)		
価格	3680万円	建物名	グランドメゾン平尾
間取り	4LDK	専有面積	89.17m ² (約26.97坪)



物件種目	中古マンション	物件番号	98881683
所在地	福岡市 中央区 平尾 2丁目 (地番[193])		
沿線・駅・交通	西鉄天神大牟田線 西鉄平尾駅 徒歩6分 西鉄バス「一本木」バス停 徒歩2分(約90m)		
価格	3680万円	建物名	グランドメゾン平尾
間取り	4LDK	専有面積	89.17m ² (約26.97坪)



※ここに掲載している図面は概略図のため、詳細は現地にてご確認をお願いいたします。



外観



リビングダイニング



約3.8帖

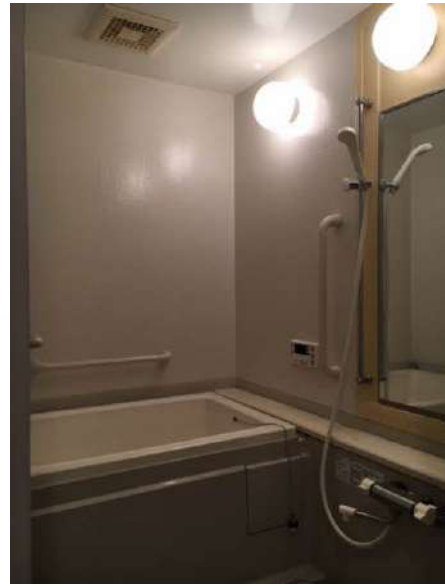


シンク

物件種目	中古マンション	物件番号	98881683
所在地	福岡市 中央区 平尾 2丁目 (地番[193])		
沿線・駅・交通	西鉄天神大牟田線 西鉄平尾駅 徒歩6分 西鉄バス「一本木」バス停 徒歩2分(約90m)		
価格	3680万円	建物名	グランドメゾン平尾
間取り	4LDK	専有面積	89.17m ² (約26.97坪)



3口コンロ



アプローチ

物件種目	中古マンション	物件番号	98881683
所在地	福岡市 中央区 平尾 2丁目 (地番[193])		
沿線・駅・交通	西鉄天神大牟田線 西鉄平尾駅 徒歩6分 西鉄バス「一本木」バス停 徒歩2分(約90m)		
価格	3680万円	建物名	グランドメゾン平尾
間取り	4LDK	専有面積	89.17m ² (約26.97坪)



アプローチ部分植栽



機械式駐車場



ゴミ集積場



マンションサイン



サニー平尾店



福岡中央銀行平尾支店

物件種目	中古マンション	物件番号	98881683
所在地	福岡市 中央区 平尾 2丁目 (地番[193])		
沿線・駅・交通	西鉄天神大牟田線 西鉄平尾駅 徒歩6分 西鉄バス「一本木」バス停 徒歩2分(約90m)		
価格	3680万円	建物名	グランドメゾン平尾
間取り	4LDK	専有面積	89.17m ² (約26.97坪)



メディカルビル エミナンス平尾



吉村内科



福岡銀行平尾山荘通り出張所



外観



※ここに掲載している図面は概略図のため、詳細は現地にてご確認をお願いいたします。

物件種目	中古マンション	物件番号	98881683
所在地	福岡市 中央区 平尾 2丁目 (地番[193])		
沿線・駅・交通	西鉄天神大牟田線 西鉄平尾駅 徒歩6分 西鉄バス「一本木」バス停 徒歩2分(約90m)		
価格	3680万円	建物名	グランドメゾン平尾
間取り	4LDK	専有面積	89.17m ² (約26.97坪)



リビングダイニング



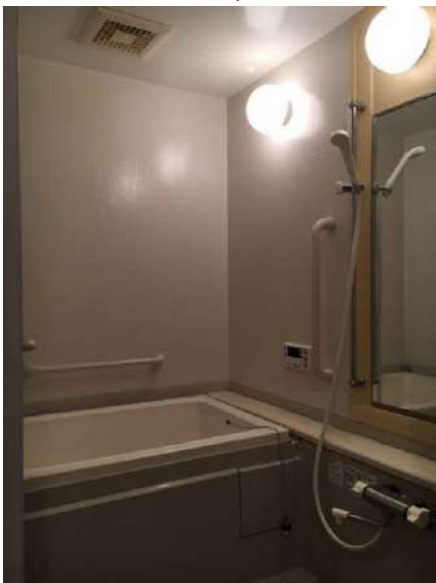
約3.8帖



シンク



3口コンロ



物件種目	中古マンション	物件番号	98881683
所在地	福岡市 中央区 平尾 2丁目 (地番[193])		
沿線・駅・交通	西鉄天神大牟田線 西鉄平尾駅 徒歩6分 西鉄バス「一本木」バス停 徒歩2分(約90m)		
価格	3680万円	建物名	グランドメゾン平尾
間取り	4LDK	専有面積	89.17m ² (約26.97坪)



アプローチ



アプローチ部分植栽



機械式駐車場



ゴミ集積場

物件種目	中古マンション	物件番号	98881683
所在地	福岡市 中央区 平尾 2丁目 (地番[193])		
沿線・駅・交通	西鉄天神大牟田線 西鉄平尾駅 徒歩6分 西鉄バス「一本木」バス停 徒歩2分(約90m)		
価格	3680万円	建物名	グランドメゾン平尾
間取り	4LDK	専有面積	89.17m ² (約26.97坪)



マンションサイン



サニー平尾店



福岡中央銀行平尾支店



メディカルビル エミナンス平尾



吉村内科



福岡銀行平尾山荘通り出張所