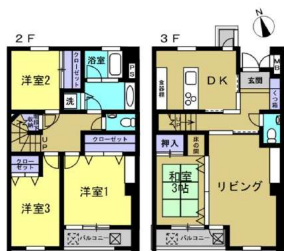




メゾネットタイプ!約120㎡の広々4LDK!屋内駐車場確保!トイレ2ヶ所

物件種目	中古マンション	物件番号	98867348
所在地	福岡市 東区 香椎浜 4丁目 1-8		
沿線・駅・交通	西日本鉄道貝塚線 西鉄千早駅 徒歩13分 鹿児島本線 千早駅 徒歩14分 西日本鉄道貝塚線 香椎宮前駅 徒歩16分		
価格	2980万円	建物名	ネクサスワールド マークマック棟
間取り	4LDK	専有面積	壁芯119.19㎡ (約36.05坪)



【間取り図】



【外観写真】



【居間・リビング】



【和室】



【その他内観】



【トイレ】

階建・階	地上6階 3階部分(入口:3階)	築年月	1991 [H3] 年 5月
建物構造	RC	建物工法	
用途地域	一種中高層		
土地権利	所有権	借地代	
駐車場	空有 13000円	駐車場敷金	
バルコニー	南 8.67㎡	国土法	
法令制限等			
専有庭面積		建築面積	
延べ面積			
間取り内訳	洋/洋/洋/和6/LDK	サービスルーム数	
管理費	10100円	積立金	14000円
総戸数	32戸	現況	空家
条件等		最適用途	
管理形態	全部委託 管理組合有	管理会社	西部ガスリビング株式会社
施工会社	安藤建設株式会社	管理方式	日勤管理
引渡し	即時		
小学校区	福岡市立香陵小学校 距離450m	中学校区	福岡市立香椎第1中学校 距離368m
借地期間		その他一時金	
施設費用			
その他費用			
駐車場 形式・状況	自走(平置きも含む) 屋根あり		
駐車場備考			
保証金		権利金	
建築確認・確認番号			

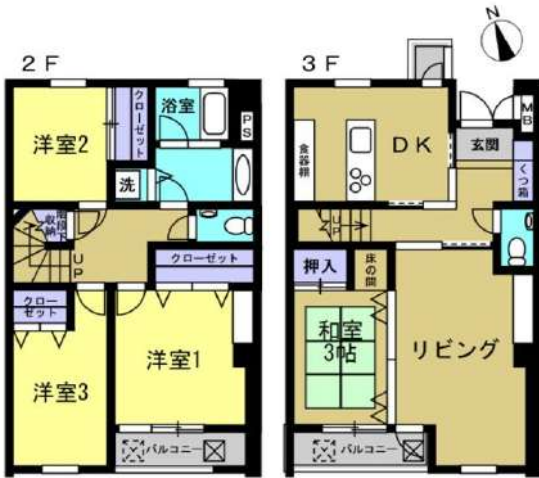
設備	都市ガス 給湯 トイレ2箇所 温水洗浄便座 システムキッチン カウンターキッチン 食器洗浄乾燥機 室内洗濯機置場 バルコニー エレベータ オートロック TVモニタ付きインターホン 駐輪場 独立洗面脱衣所 浴室に窓 キッチンに窓 3口コンロ以上		
特記事項	日当たり良好 南道路 南向き		
分譲概要			
備考			
取引態様	媒介	情報更新日	2020年01月20日
お問い合わせ先	堤エステート 福岡県福岡市 中央区平尾5丁目4-4 TEL:092-534-7677 FAX:092-534-7688 免許番号:福岡県知事(7)11076 所属協会:(公社)福岡県宅地建物取引業協会		



物件種目	中古マンション	物件番号	98867348
所在地	福岡市 東区 香椎浜 4丁目 1-8		
沿線・駅・交通	西日本鉄道貝塚線 西鉄千早駅 徒歩13分 鹿児島本線 千早駅 徒歩14分 西日本鉄道貝塚線 香椎宮前駅 徒歩16分		
価格	2980万円	建物名	ネクサスワールド マークマック棟
間取り	4LDK	専有面積	壁芯119.19m ² (約36.05坪)



物件種目	中古マンション	物件番号	98867348
所在地	福岡市 東区 香椎浜 4丁目 1-8		
沿線・駅・交通	西日本鉄道貝塚線 西鉄千早駅 徒歩13分 鹿児島本線 千早駅 徒歩14分 西日本鉄道貝塚線 香椎宮前駅 徒歩16分		
価格	2980万円	建物名	ネクサスワールド マークマック棟
間取り	4LDK	専有面積	壁芯119.19m ² (約36.05坪)



【間取り図】



【外観写真】



【居間・リビング】



【和室】



【その他内観】



【トイレ】

物件種目	中古マンション	物件番号	98867348
所在地	福岡市 東区 香椎浜 4丁目 1-8		
沿線・駅・交通	西日本鉄道貝塚線 西鉄千早駅 徒歩13分 鹿児島本線 千早駅 徒歩14分 西日本鉄道貝塚線 香椎宮前駅 徒歩16分		
価格	2980万円	建物名	ネクサスワールド マークマック棟
間取り	4LDK	専有面積	壁芯119.19m ² (約36.05坪)



【ダイニングキッチン】