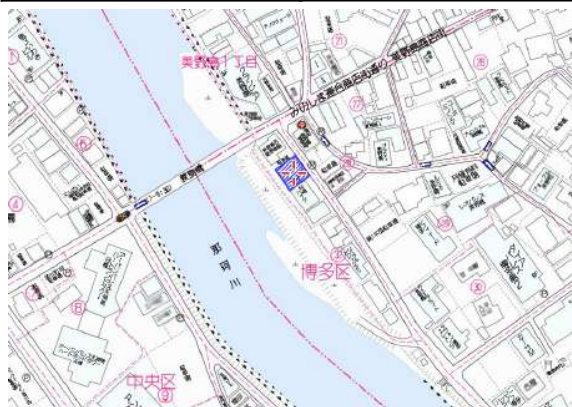
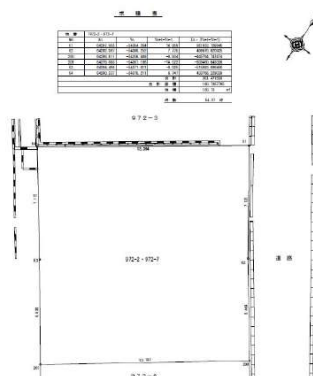




物件種目	売地	物件番号	98784560
所在地	福岡市 博多区 美野島 2丁目 32-3 (地番[972番2・972番7])		
沿線・駅・交通	西鉄天神大牟田線 西鉄平尾駅 徒歩15分 百年橋バス停 徒歩4分		
価格	<b>7653.8万円</b> (140.01万円/坪)	土地面積	実測180.72m <sup>2</sup> (約54.67坪)



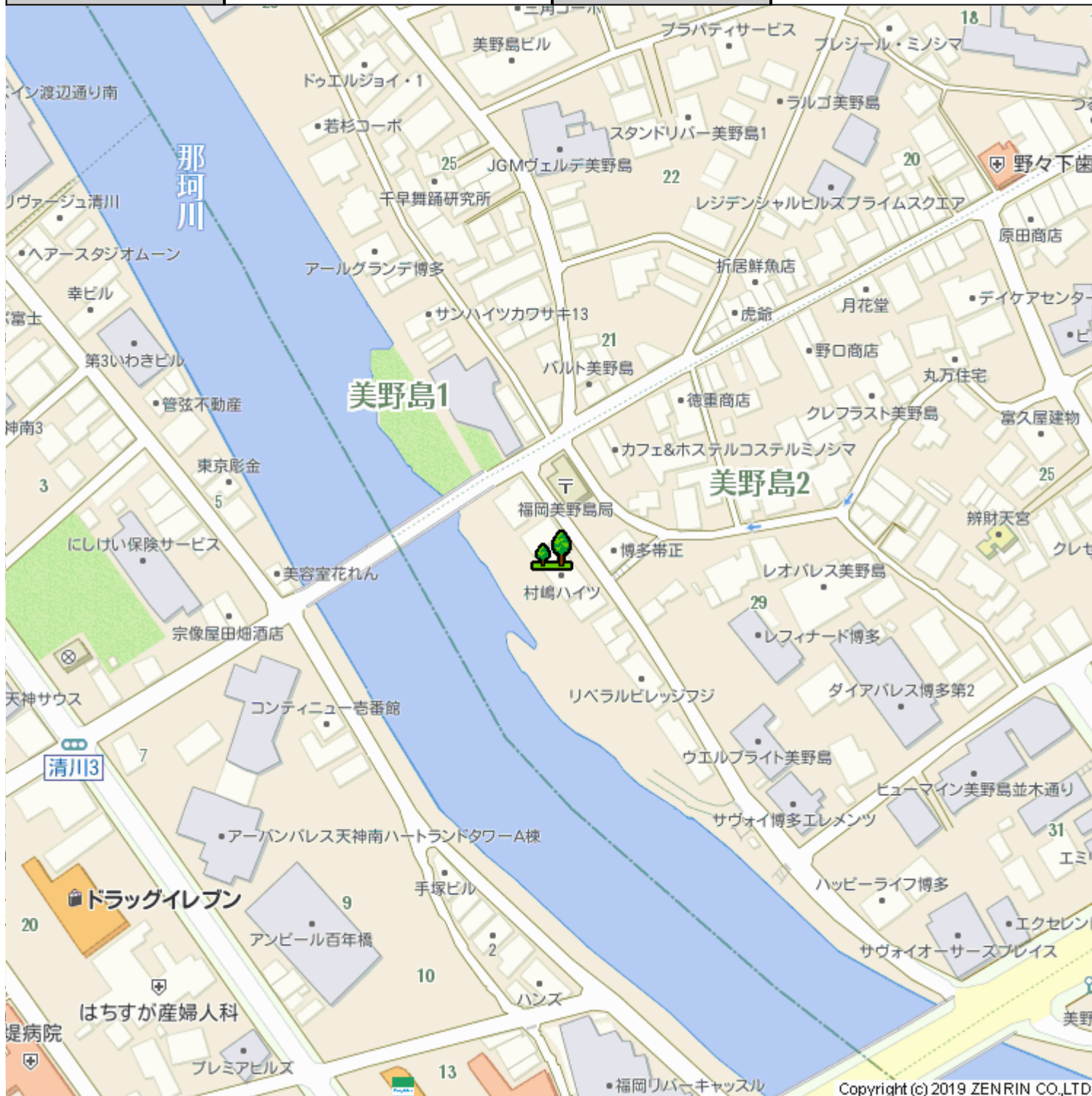
【地図】



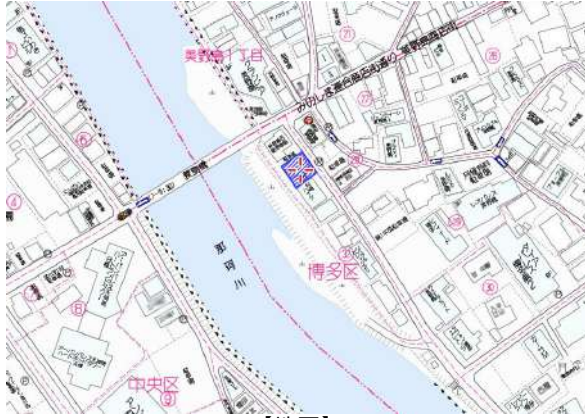
地目	宅地	用途地域	近商
土地権利	所有権	都市計画	市街化区域
借地代			
最適用途		国土法	
建・容率	80%・300%	現況	更地
条件等	更地渡	地勢	
開発許可・許可番号		地役権	無
私道面積	無	傾斜地面積	
引渡し	相談	高圧線下地部分面積	
接道状況詳細	一方 【内訳】 ●東 幅4m 公道 接面13.5m		
法令制限等	埋蔵文化財包蔵地(箕島橋遺跡)		
小学校区	福岡市立住吉小学校 距離517m	中学校区	福岡市立住吉中学校 距離512m
借地期間		その他一時金	
施設費用			
その他費用			
保証金		権利金	
再建築		土地形状	長方形
敷地延長		地域地区	準防火
設備	都市ガス 電気 上水道 下水道 公営水道		
特記事項			
分譲概要			
備考	実測精算での売買となります。		
取引態様	媒介	情報更新日	2019年12月25日
お問い合わせ先	<b>堤エステート</b> 福岡県福岡市 中央区平尾5丁目4-4 TEL:092-534-7677 FAX:092-534-7688 免許番号:福岡県知事(7)11076 所属協会:(公社)福岡県宅地建物取引業協会		



物件種目	売地	物件番号	98784560
所在地	福岡市 博多区 美野島 2丁目 32-3 (地番[972番2・972番7])		
沿線・駅・交通	西鉄天神大牟田線 西鉄平尾駅 徒歩15分 百年橋バス停 徒歩4分		
価格	<b>7653.8万円</b> (140.01万円/坪)	土地面積	実測180.72m <sup>2</sup> (約54.67坪)



物件種目	売地	物件番号	98784560
所在地	福岡市 博多区 美野島 2丁目 32-3 (地番[972番2・972番7])		
沿線・駅・交通	西鉄天神大牟田線 西鉄平尾駅 徒歩15分 百年橋バス停 徒歩4分		
価格	<b>7653.8万円</b> (140.01万円/坪)	土地面積	実測180.72m <sup>2</sup> (約54.67坪)



【地図】

