



●住宅ローン控除利用可(適合証明書発行手数料は売主にて負担致します。)●ペットの飼育相談●角部屋・3面バルコニー●リビングの床は無垢のパイン材を使用しています。壁紙の代わりに珪藻土を使用しているため、夏や梅雨の時期はジメジメせずに過ごせます。

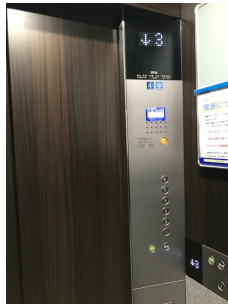
物件種目	中古マンション	物件番号	98596536
所在地	福岡市 中央区 桜坂 3丁目 1-18		
沿線・駅・交通	福岡市七隈線 桜坂駅 徒歩6分		
価格	2080万円	建物名	フォレックス桜坂 305
間取り	3LDK	専有面積	壁芯78.76m ² (約23.82坪)



大規模修繕工事済み



大規模修繕工事済み



大規模修繕工事済み



瑕疵保険・耐震性	耐震基準適合証明書		
住宅性能等	フラット35・S適合証明書		
階建・階	地上6階 3階部分	築年月	1987 [S62] 年 3月
建物構造	RC	建物工法	
用途地域			
土地権利	所有権	借地代	
駐車場	空無	駐車場敷金	
バルコニー	13.14m ²	国土法	
法令制限等			
専有庭面積		建築面積	
延べ面積			
間取り内訳	LDK/洋/洋/洋	サービスルーム数	
管理費	9700円	積立金	15520円
総戸数	27戸	現況	空家
条件等			
管理形態	一部委託 管理組合有	最適用途	
施工会社		管理会社	
引渡し	即時	管理方式	巡回管理
小学校区	平尾 距離700m	中学校区	平尾 距離1800m
借地期間		その他一時金	
施設費用			
その他費用			
駐車場 形式・状況			
駐車場備考			
保証金		権利金	
建築確認・確認番号			

設備	温水洗浄便座 システムキッチン 室内洗濯機置場 バルコニー 3面バルコニー エレベータ オートロック 駐輪場 オール電化 独立洗面脱衣所		
特記事項	ペット相談 日当たり良好 閑静住宅街 角部屋		
分譲概要			
備考			
取引態様	媒介	情報更新日	2019年06月17日
お問い合わせ先	堤エステート 福岡県福岡市 中央区平尾5丁目4-4 TEL:092-534-7677 FAX:092-534-7688 免許番号:福岡県知事(7)11076 所属協会:(公社)福岡県宅地建物取引業協会		



物件種目	中古マンション	物件番号	98596536
所在地	福岡市 中央区 桜坂 3丁目 1-18		
沿線・駅・交通	福岡市七隈線 桜坂駅 徒歩6分		
価格	2080万円	建物名	フォレックス桜坂 305
間取り	3LDK	専有面積	壁芯78.76m ² (約23.82坪)



物件種目	中古マンション	物件番号	98596536
所在地	福岡市 中央区 桜坂 3丁目 1-18		
沿線・駅・交通	福岡市七隈線 桜坂駅 徒歩6分		
価格	2080万円	建物名	フォレックス桜坂 305
間取り	3LDK	専有面積	壁芯78.76㎡ (約23.82坪)



大規模修繕工事済み



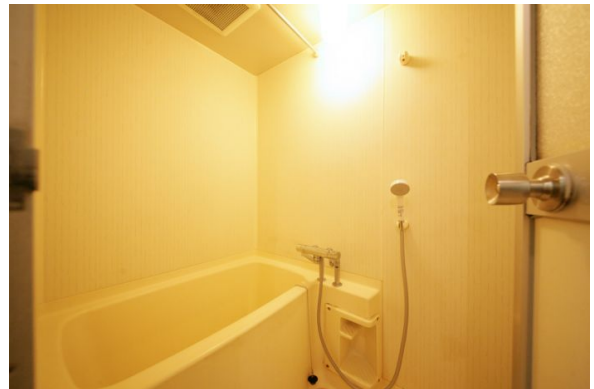
大規模修繕工事済み



大規模修繕工事済み



物件種目	中古マンション	物件番号	98596536
所在地	福岡市 中央区 桜坂 3丁目 1-18		
沿線・駅・交通	福岡市七隈線 桜坂駅 徒歩6分		
価格	2080万円	建物名	フォレックス桜坂 305
間取り	3LDK	専有面積	壁芯78.76㎡ (約23.82坪)



物件種目	中古マンション	物件番号	98596536
所在地	福岡市 中央区 桜坂 3丁目 1-18		
沿線・駅・交通	福岡市七隈線 桜坂駅 徒歩6分		
価格	2080万円	建物名	フォレックス桜坂 305
間取り	3LDK	専有面積	壁芯78.76㎡ (約23.82坪)



物件種目	中古マンション	物件番号	98596536
所在地	福岡市 中央区 桜坂 3丁目 1-18		
沿線・駅・交通	福岡市七隈線 桜坂駅 徒歩6分		
価格	2080万円	建物名	フォレックス桜坂 305
間取り	3LDK	専有面積	壁芯78.76m ² (約23.82坪)



物件種目	中古マンション	物件番号	98596536
所在地	福岡市 中央区 桜坂 3丁目 1-18		
沿線・駅・交通	福岡市七隈線 桜坂駅 徒歩6分		
価格	2080万円	建物名	フォレックス桜坂 305
間取り	3LDK	専有面積	壁芯78.76m ² (約23.82坪)

