



★平成9年10月築(築21年)の分譲マンション!★西鉄天神大牟田線「西鉄平尾駅」徒歩約12分!★南東向き角部屋、日当たり、通風良好!★専有面積63.00㎡、ゆとりの2LDK!★2LDK→3LDKへ間取変更可能!★平成29年ユニットバス、トイレ、ガスコンロ新品交換!

物件種目	中古マンション	物件番号	98799320
所在地	福岡市 中央区 平尾 5丁目 7-15		
沿線・駅・交通	西鉄天神大牟田線 西鉄平尾駅 徒歩12分 西鉄バス「南山荘通」停 1分		
価格	2180万円	建物名	アムール平尾山荘通
間取り	2LDK	専有面積	壁芯63m ² (約19.06坪)



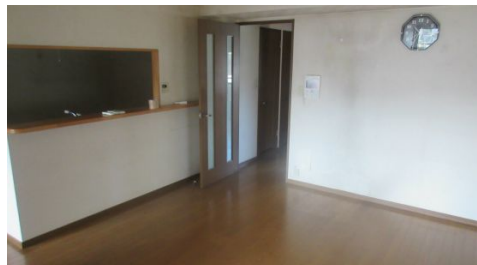
【外観写真】



【間取り図】



【キッチン】



【リビングダイニング】



【リビングダイニング】



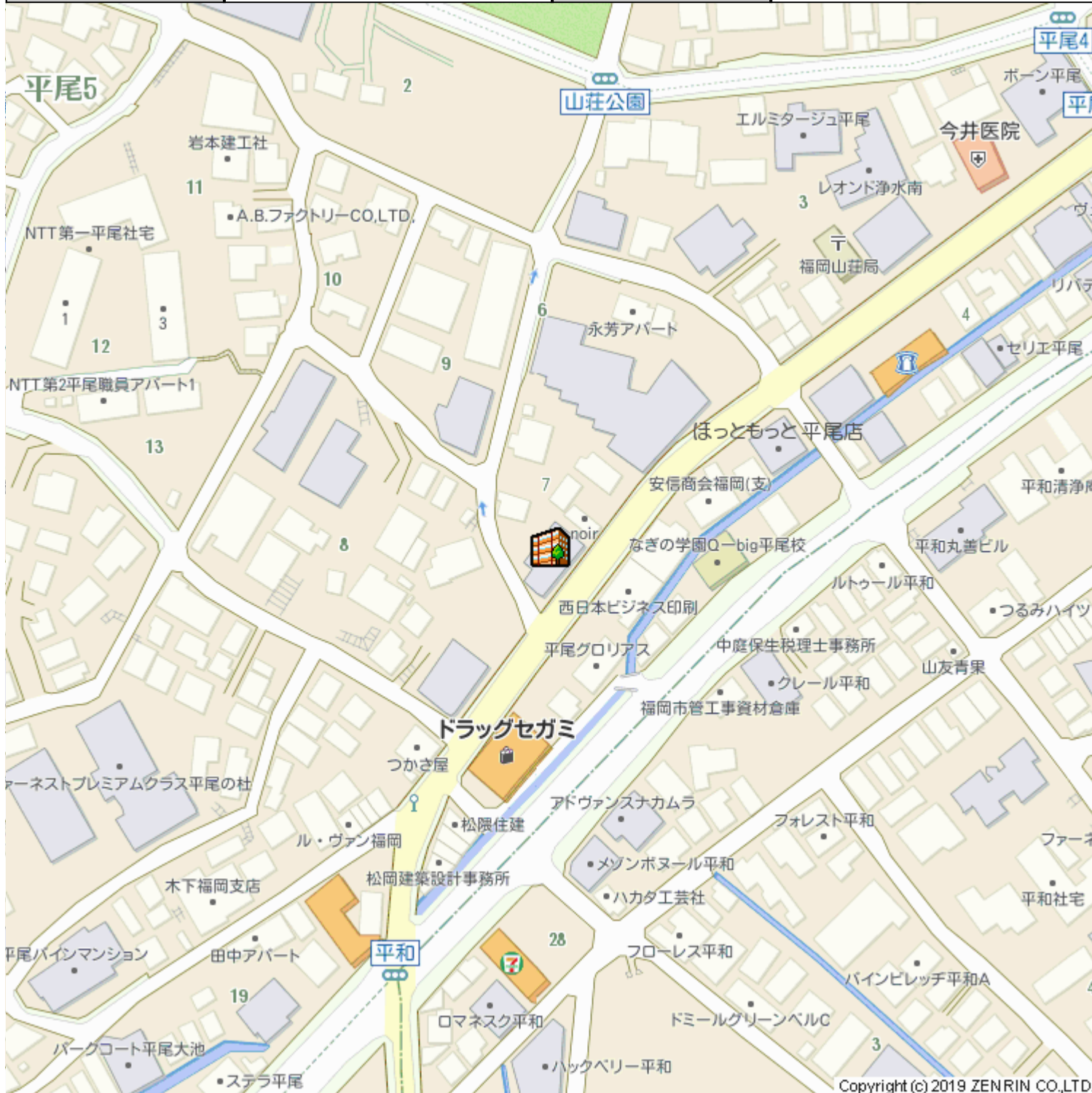
【洋室】

階建・階	地上6階 4階部分	築年月	1997 [H9] 年 10月
建物構造	RC	建物工法	
用途地域	二種住居		
土地権利	所有権	借地代	
駐車場	空無	駐車場敷金	
バルコニー	南東 10.74m ²	国土法	
法令制限等			
専有庭面積		建築面積	
延べ面積			
間取り内訳		サービスルーム数	
管理費	13900円	積立金	9500円
総戸数	17戸	現況	空家
条件等		最適用途	
管理形態	全部委託	管理会社	
施工会社		管理方式	巡回管理
引渡し	即時		
小学校区	福岡市立平尾小学校 距離750m	中学校区	福岡市立平尾中学校 距離760m
借地期間		その他一時金	
施設費用			
その他費用			
駐車場 形式・状況			
駐車場備考			
保証金		権利金	
建築確認・確認番号			
設備	都市ガス 追焚機能 温水洗浄便座 システムキッチン バルコニー 2面バルコニー エレベータ オートロック TVモニタ付きインターホン 全居室フローリング 全居室収納		

特記事項	日当り良好 角部屋		
分譲概要			
備考			
取引態様	媒介	情報更新日	2019年06月17日
お問い合わせ先	堤エステート 福岡県福岡市 中央区平尾5丁目4-4 TEL:092-534-7677 FAX:092-534-7688 免許番号:福岡県知事(7)11076 所属協会:(公社)福岡県宅地建物取引業協会		



物件種目	中古マンション	物件番号	98799320
所在地	福岡市 中央区 平尾 5丁目 7-15		
沿線・駅・交通	西鉄天神大牟田線 西鉄平尾駅 徒歩12分 西鉄バス「南山荘通」停 1分		
価格	2180万円	建物名	アムール平尾山荘通
間取り	2LDK	専有面積	壁芯63m ² (約19.06坪)



物件種目	中古マンション	物件番号	98799320
所在地	福岡市 中央区 平尾 5丁目 7-15		
沿線・駅・交通	西鉄天神大牟田線 西鉄平尾駅 徒歩12分 西鉄バス「南山荘通」停 1分		
価格	2180万円	建物名	アムール平尾山荘通
間取り	2LDK	専有面積	壁芯63m ² (約19.06坪)



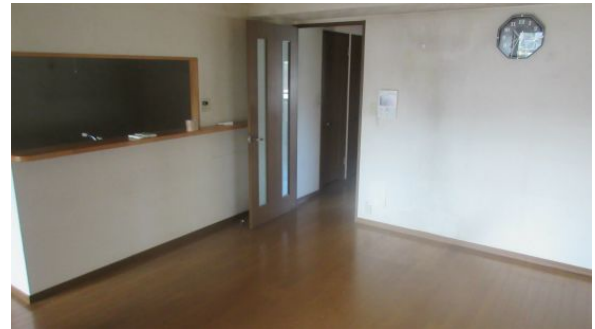
【外観写真】



【間取り図】



【キッチン】



【リビングダイニング】



【リビングダイニング】



【洋室】

物件種目	中古マンション	物件番号	98799320
所在地	福岡市 中央区 平尾 5丁目 7-15		
沿線・駅・交通	西鉄天神大牟田線 西鉄平尾駅 徒歩12分 西鉄バス「南山荘通」停 1分		
価格	2180万円	建物名	アムール平尾山荘通
間取り	2LDK	専有面積	壁芯63m ² (約19.06坪)



【洋室】



【浴室】



【トイレ】



【バルコニー】



【眺望】