



平成25年築の築浅物件!!セキスイハウス施工の軽量鉄骨造2階建!! ◇平成31年1月内装リフォーム済◇地下鉄空港線『藤崎』駅徒歩8分◇高取小学校まで約420m◇延床面積約41坪の広々5LDK

物件種目	中古一戸建	物件番号	98728126
所在地	福岡市 早良区 高取 1丁目		
沿線・駅・交通	福岡市空港線 藤崎駅 徒歩8分 福岡市空港線 西新駅 徒歩10分		
価格	8280万円	土地面積	161.92m ² (約48.98坪)
間取り	5LDK	建物面積	136.51m ² (約41.29坪)



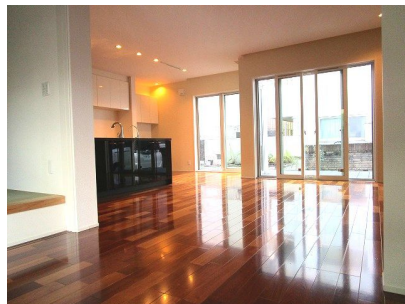
【外観写真】



【間取り図】



【キッチン】



【リビングダイニング】



【和室】



【洋室】

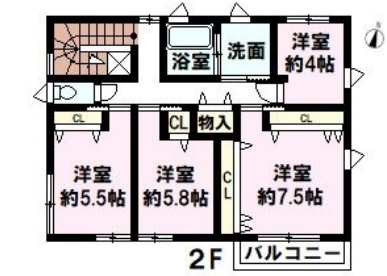
階建	地上2階	築年月	2013 [H25] 年 7月
建物構造	軽量鉄骨	建物工法	
用途地域	一種住居		
地目	宅地	都市計画	市街化区域
土地権利	所有権	借地代	
駐車場	有	国土法	
建・容率	60%・200%	現況	空家
条件等		建築確認・確認番号	
地勢		傾斜地面積	
間取り内訳	LDK27／和4.5／洋7.5／洋5.8／洋5.5／洋4	サービスルーム数	
私道面積	40.18m ²	引渡し	相談
接道状況詳細	一方 【内訳】 ●西 幅4m 私道 接面12.6m 舗装無		
法令制限等			
小学校区	福岡市立高取小学校 距離420m	中学校区	福岡市立高取中学校 距離1580m
借地期間		その他一時金	
施設費用		建物部分面積	1階部分 70.05m ² 、2階部分 66.46m ²
その他費用			
駐車場 形式・状況			
駐車場備考	駐車2台可		
再建築		土地形状	
敷地延長		地域地区	
保証金		権利金	
設備	都市ガス 電気 上水道 下水道 トイレ2箇所 カウンターキッチン 複層ガラス 浴室に窓		
特記事項	駐車場2台分 内装リフォーム		

リフォーム1	実施日 : 2019年01月 箇所・内容 : 【内装リフォーム】クロス・CFシート・襖・網戸張替、畳表替え、ハウスクリーニング他(トイレ、壁、床) 建設会社 : - 建築確認通知書の有無 : - 設計図面の有無 : -		
分譲概要			
備考	■平成31年内装リフォーム済■ クロス・CFシート・襖・網戸張替、畳表替え、ハウスクリーニング他		
取引態様	媒介	情報更新日	2019年04月26日
お問い合わせ先	堤エステート 福岡県福岡市 中央区平尾5丁目4-4 TEL:092-534-7677 FAX:092-534-7688 免許番号:福岡県知事(7)11076 所属協会:(公社)福岡県宅地建物取引業協会		

物件種目	中古一戸建	物件番号	98728126
所在地	福岡市 早良区 高取 1丁目		
沿線・駅・交通	福岡市空港線 藤崎駅 徒歩8分 福岡市空港線 西新駅 徒歩10分		
価格	8280万円	土地面積	161.92m ² (約48.98坪)
間取り	5LDK	建物面積	136.51m ² (約41.29坪)



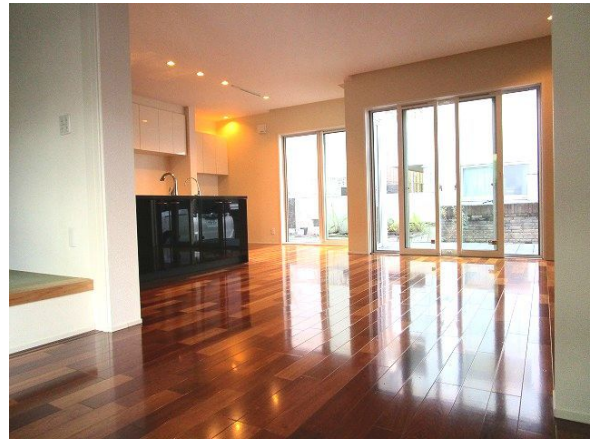
【外観写真】



【間取り図】



【キッチン】



【リビングダイニング】



【和室】



【洋室】

物件種目	中古一戸建	物件番号	98728126
所在地	福岡市 早良区 高取 1丁目		
沿線・駅・交通	福岡市空港線 藤崎駅 徒歩8分 福岡市空港線 西新駅 徒歩10分		
価格	8280万円	土地面積	161.92m ² (約48.98坪)
間取り	5LDK	建物面積	136.51m ² (約41.29坪)



【洗面化粧台】



【浴室】



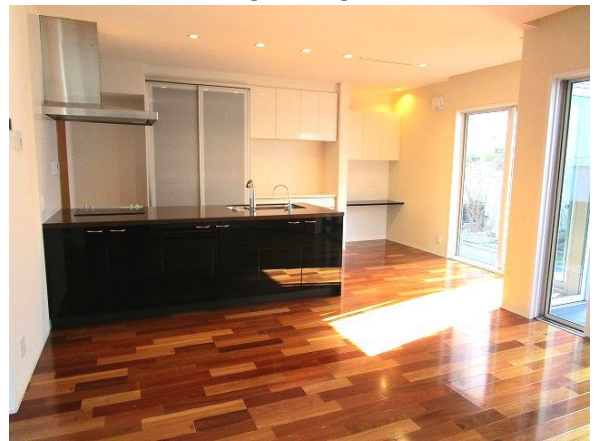
【トイレ】



【キッチン】



【キッチン】



【リビングダイニング】

物件種目	中古一戸建	物件番号	98728126
所在地	福岡市 早良区 高取 1丁目		
沿線・駅・交通	福岡市空港線 藤崎駅 徒歩8分 福岡市空港線 西新駅 徒歩10分		
価格	8280万円	土地面積	161.92m ² (約48.98坪)
間取り	5LDK	建物面積	136.51m ² (約41.29坪)



【洋室】



【洋室】



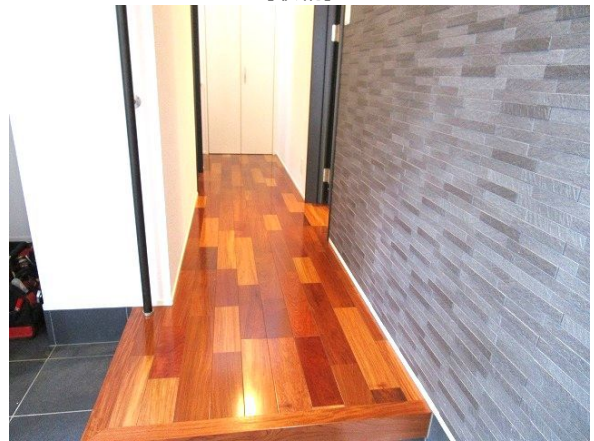
【収納】



【収納】



【トイレ】



【その他内観】

物件種目	中古一戸建	物件番号	98728126
所在地	福岡市 早良区 高取 1丁目		
沿線・駅・交通	福岡市空港線 藤崎駅 徒歩8分 福岡市空港線 西新駅 徒歩10分		
価格	8280万円	土地面積	161.92m ² (約48.98坪)
間取り	5LDK	建物面積	136.51m ² (約41.29坪)



【玄関】



【駐車場】



【その他設備】



【前面道路含む現地写真】



【外観写真】



【外観写真】