



物件種目	中古一戸建	物件番号	98761043
所在地	福岡市 早良区 室見 5丁目 4-26		
沿線・駅・交通	福岡市空港線 室見駅 徒歩6分 福岡市空港線 藤崎駅 徒歩15分 筑肥線 姪浜駅 徒歩20分		
価格	4500万円	土地面積	公簿119m ² (約36.00坪)
間取り	3SLDK	建物面積	138.85m ² (約42.00坪)



【外観写真】



【間取り図】



【居間・リビング】



【ダイニングキッチン】



【和室】



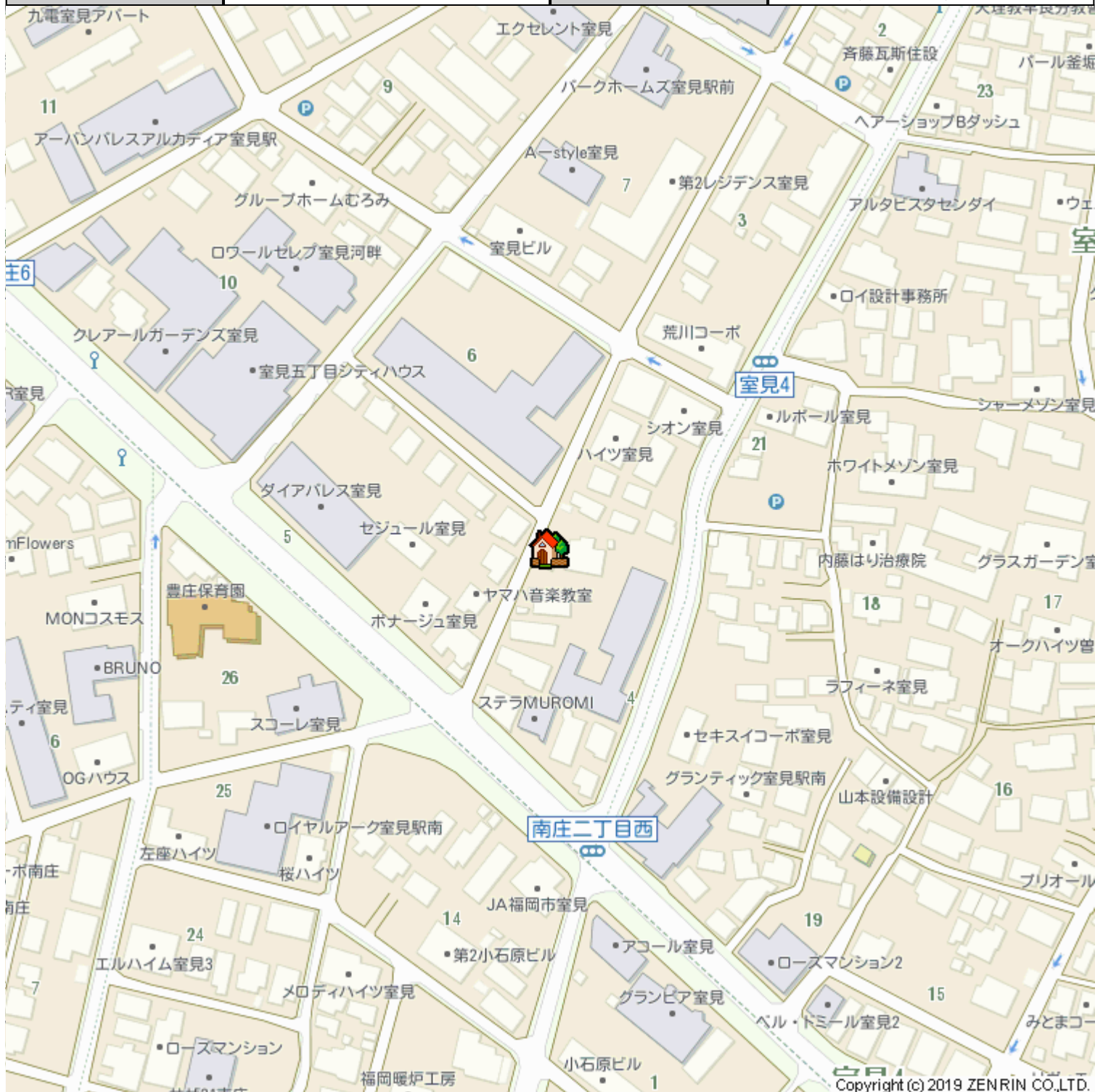
【その他内観】キッチンから…。リビングと和室は続き。キッチンとは段差。

階建	地上2階	築年月	1982 [S57] 年 1月
建物構造	木造	建物工法	
用途地域	一種中高層		
地目	宅地	都市計画	市街化区域
土地権利	所有権 [付帯権利: 抵当権]	借地代	
駐車場	有 駐車場無料	国土法	
建・容率	60%・150%	現況	空家
条件等		建築確認・確認番号	
地勢	平坦	傾斜地面積	
間取り内訳	その他9.5/DK10.2/和8/洋10/ 洋9.5/S6/その他4.4	サービスルーム数	
私道面積	無	引渡し	相談
接道状況詳細	一方 【内訳】 ●南西 幅6m 公道		
法令制限等			
小学校区	福岡市立室見小学校 距離783m	中学校区	福岡市立高取中学校 距離1025m
借地期間		その他一時金	
施設費用		建物部分面積	1階部分 68.46m ² 、2階部分 70.39m ²
その他費用			
駐車場 形式・状況	自走(平置きも含む) 屋根あり		
駐車場備考	シャッター付き、掘車庫、車両高さ制限178cm以下		
再建築		土地形状	長方形
敷地延長		地域地区	
保証金		権利金	
設備	都市ガス 電気 上水道 下水道 汲取 システムキッチン		
特記事項	日当たり良好		
分譲概要			

備考	内覧希望者は弊社までお問い合わせ下さい。(事前予約)		
取引態様	媒介	情報更新日	2019年06月19日
お問い合わせ先	堤エステート 福岡県福岡市 中央区平尾5丁目4-4 TEL:092-534-7677 FAX:092-534-7688 免許番号:福岡県知事(7)11076 所属協会:(公社)福岡県宅地建物取引業協会		



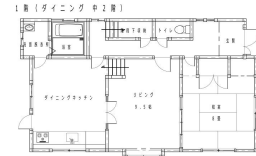
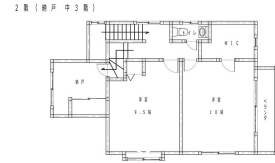
物件種目	中古一戸建	物件番号	98761043
所在地	福岡市 早良区 室見 5丁目 4-26		
沿線・駅・交通	福岡市空港線 室見駅 徒歩6分 福岡市空港線 藤崎駅 徒歩15分 筑肥線 姪浜駅 徒歩20分		
価格	4500万円	土地面積	公簿119m ² (約36.00坪)
間取り	3SLDK	建物面積	138.85m ² (約42.00坪)



物件種目	中古一戸建	物件番号	98761043
所在地	福岡市 早良区 室見 5丁目 4-26		
沿線・駅・交通	福岡市空港線 室見駅 徒歩6分 福岡市空港線 藤崎駅 徒歩15分 筑肥線 姪浜駅 徒歩20分		
価格	4500万円	土地面積	公簿119m ² (約36.00坪)
間取り	3SLDK	建物面積	138.85m ² (約42.00坪)



【外観写真】



【間取り図】



【居間・リビング】



【ダイニングキッチン】



【和室】



【その他内観】キッチンから…。リビングと和室は続き。キッチンとは段差。

物件種目	中古一戸建	物件番号	98761043
所在地	福岡市 早良区 室見 5丁目 4-26		
沿線・駅・交通	福岡市空港線 室見駅 徒歩6分 福岡市空港線 藤崎駅 徒歩15分 筑肥線 姪浜駅 徒歩20分		
価格	4500万円	土地面積	公簿119m ² (約36.00坪)
間取り	3SLDK	建物面積	138.85m ² (約42.00坪)



【寝室】主寝室にはバルコニーが…。2階にはその他2部屋。



【ウォークインクローゼット】主寝室にはウォークインも。



【トイレ】1,2階にはそれぞれ1つつつ。



【浴室】



【駐車場】屋根、シャッター付きガレージ。