

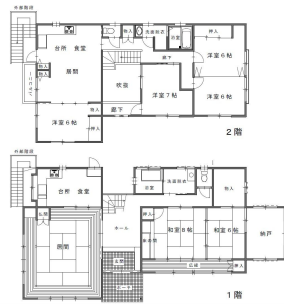


★2世帯住宅をお探しの方、都心で眺望のよい物件をお探しの方におすすめです

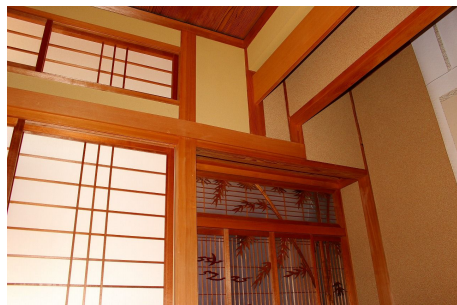
物件種目	中古一戸建	物件番号	98749493
所在地	福岡市 中央区 警固 3丁目		
沿線・駅・交通	福岡市七隈線 桜坂駅 徒歩7分 福岡市七隈線 薬院大通駅 徒歩10分 福岡市空港線 赤坂駅 徒歩18分		
価格	<b>8480万円</b>	土地面積	公簿346.02m <sup>2</sup> (約104.67坪)
間取り	7LDK	建物面積	217.64m <sup>2</sup> (約65.84坪)



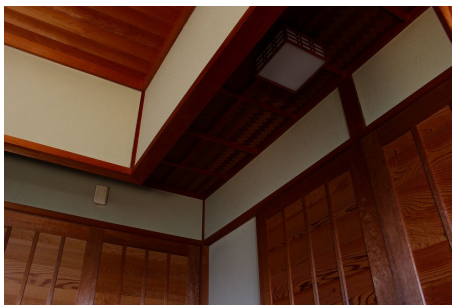
【外観写真】高台に位置していますので眺望良好 【間取り図】です



【居間・リビング】居間・キッチン入口



【和室】床の間の造り



【居間・リビング】居間部分の天井の造り



【外観写真】玄関付近外観

階建	地上2階	築年月	1984 [S59] 年 11月
建物構造	木造(一部:RC)	建物工法	
用途地域	一種住居		
地目	宅地	都市計画	市街化区域
土地権利	所有権	借地代	
駐車場	有 駐車場無料	国土法	
建・容率	40%・200%	現況	所有者居住中
条件等		建築確認・確認番号	
地勢	高台	傾斜地面積	
間取り内訳	LDK14.5/洋6/洋7/洋6/洋6/D K7.5/和23/和8/和6	サービスルーム数	
私道面積		引渡し	相談
接道状況詳細	一方 【内訳】 ●西 公道		
法令制限等			
小学校区	福岡市立警固小学校 距離920m	中学校区	福岡市立警固中学校 距離1301m
借地期間		その他一時金	
施設費用		建物部分面積	1階部分 126.55m <sup>2</sup> 、2階部分 91.09m <sup>2</sup>
その他費用			
駐車場 形式・状況	屋根あり		
駐車場備考	RC造の掘り込み車庫 登記済		
再建築		土地形状	長方形
敷地延長		地域地区	準防火
保証金		権利金	
設備	トイレ2箇所 温水洗浄便座 システムキッチン		
特記事項	日当たり良好 閑静住宅街 駐車場2台分 二世帯向き 駐車場2台無料		

分譲概要			
備考	★風致地区、第二種15m高度地区 ★平成13年8月増築、リフォーム済み ★1、2階それぞれにキッチン、浴室、トイレ等の水周りがあり2世帯住宅におすすめです ★閑静な住宅街 ★眺望、陽当たり良好です ★風致地区のため周囲は緑豊かな街並みです ★太陽光発電システム搭載 オール電化住宅		
取引態様	媒介	情報更新日	2019年06月17日
お問い合わせ先	<b>堤エステート</b> 福岡県福岡市 中央区平尾5丁目4-4 TEL:092-534-7677 FAX:092-534-7688 免許番号:福岡県知事(7)11076 所属協会:(公社)福岡県宅地建物取引業協会		

物件種目	中古一戸建	物件番号	98749493
所在地	福岡市 中央区 警固 3丁目		
沿線・駅・交通	福岡市七隈線 桜坂駅 徒歩7分 福岡市七隈線 薬院大通駅 徒歩10分 福岡市空港線 赤坂駅 徒歩18分		
価格	<b>8480万円</b>	土地面積	公簿346.02m <sup>2</sup> (約104.67坪)
間取り	7LDK	建物面積	217.64m <sup>2</sup> (約65.84坪)



【外観写真】高台に位置していますので眺望良好です



【間取り図】



【居間・リビング】居間・キッチン入口



【和室】床の間の造り



【居間・リビング】居間部分の天井の造り



【外観写真】玄関付近外観



物件種目	中古一戸建	物件番号	98749493
所在地	福岡市 中央区 警固 3丁目		
沿線・駅・交通	福岡市七隈線 桜坂駅 徒歩7分 福岡市七隈線 薬院大通駅 徒歩10分 福岡市空港線 赤坂駅 徒歩18分		
価格	<b>8480万円</b>	土地面積	公簿346.02m <sup>2</sup> (約104.67坪)
間取り	7LDK	建物面積	217.64m <sup>2</sup> (約65.84坪)



【現況写真】玄関への門



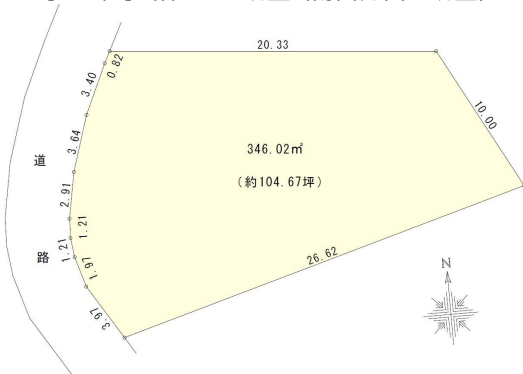
【現況写真】お庭



【その他】2階からの眺望 (南西方面の眺望)



【その他】2階からの眺望 (北西方面の眺望)



【土地図面】