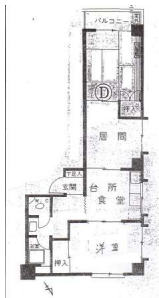




平成27年に一部リフォーム済。角部屋にて3面採光!

物件種目	中古マンション	物件番号	98818375
所在地	福岡市 博多区 山王 1丁目 1-15 (地番[198-3])		
沿線・駅・交通	福岡市空港線 東比恵駅 徒歩14分 鹿児島本線 博多駅 徒歩18分		
価格	580万円	建物名	ローズマンション山王 404
間取り	3DK	専有面積	壁芯50.99m ² (約15.42坪)



【間取り図】



【外観写真】



【キッチン】



【洋室】



【和室】



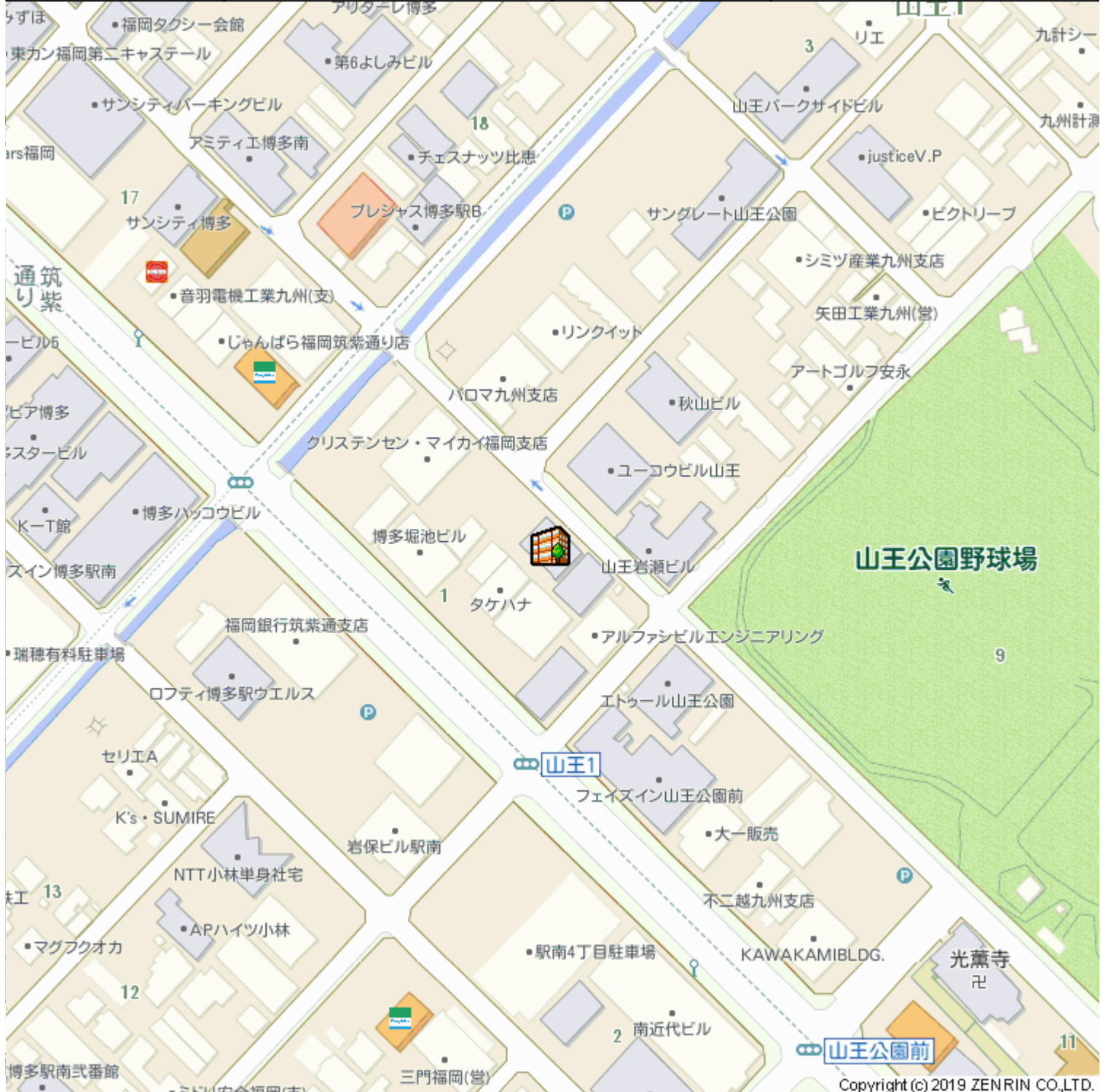
【洋室】

階建・階	地上7階 4階部分	築年月	1974 [S49] 年 7月
建物構造	RC	建物工法	
用途地域			
土地権利	所有権	借地代	
駐車場	無	駐車場敷金	
バルコニー	南西 3m ²	国土法	
法令制限等			
専有庭面積		建築面積	
延べ面積			
間取り内訳	和6/洋6/洋4.5/DK4.5	サービスルーム数	
管理費	7890円	積立金	6815円
総戸数	25戸	現況	空家
条件等		最適用途	
管理形態	全部委託 管理組合有	管理会社	日本エスエム株式会社
施工会社		管理方式	巡回管理
引渡し	即時		
小学校区	福岡市立春住小学校 距離538m	中学校区	福岡市立東住吉中学校 距離830m
借地期間		その他一時金	
施設費用			
その他費用			
駐車場 形式・状況			
駐車場備考			
保証金		権利金	
建築確認・確認番号			
設備	プロパンガス 給湯 温水洗浄便座 システムキッチン バルコニー エレベータ 駐輪場		
特記事項	日当たり良好 事務所使用可 内装リフォーム ペット不可		

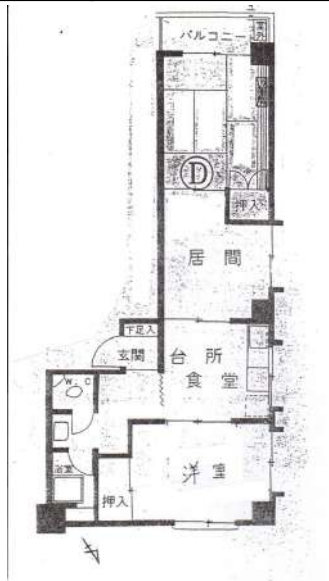
リフォーム1	実施日 : 2015年04月 箇所・内容 : 【内装リフォーム】システムキッチン、ダイニングフローリング張替え、浴槽取換え、クローゼット設置(キッチン、トイレ) 建設会社 : - 建築確認通知書の有無 : - 設計図面の有無 : -		
分譲概要			
備考			
取引態様	媒介	情報更新日	2019年06月24日
お問い合わせ先	堤エステート 福岡県福岡市 中央区平尾5丁目4-4 TEL:092-534-7677 FAX:092-534-7688 免許番号:福岡県知事(7)11076 所属協会:(公社)福岡県宅地建物取引業協会		



物件種目	中古マンション	物件番号	98818375
所在地	福岡市 博多区 山王 1丁目 1-15 (地番[198-3])		
沿線・駅・交通	福岡市空港線 東比恵駅 徒歩14分 鹿児島本線 博多駅 徒歩18分		
価格	580万円	建物名	ローズマンション山王 404
間取り	3DK	専有面積	壁芯50.99m ² (約15.42坪)



物件種目	中古マンション	物件番号	98818375
所在地	福岡市 博多区 山王 1丁目 1-15 (地番[198-3])		
沿線・駅・交通	福岡市空港線 東比恵駅 徒歩14分 鹿児島本線 博多駅 徒歩18分		
価格	580万円	建物名	ローズマンション山王 404
間取り	3DK	専有面積	壁芯50.99m ² (約15.42坪)



【間取り図】



【外観写真】



【キッチン】



【洋室】



【和室】



【洋室】

物件種目	中古マンション	物件番号	98818375
所在地	福岡市 博多区 山王 1丁目 1-15 (地番[198-3])		
沿線・駅・交通	福岡市空港線 東比恵駅 徒歩14分 鹿児島本線 博多駅 徒歩18分		
価格	580万円	建物名	ローズマンション山王 404
間取り	3DK	専有面積	壁芯50.99m ² (約15.42坪)



【トイレ】



【浴室】