



外観

南向き角部屋・二面採光の明るい住まい

西鉄大橋駅まで徒歩9分、SIC・床暖房・食洗機付で設備充実
南向きバルコニーから九州大学大橋キャンパスを望む眺望
ダイワハウス「プレミストシリーズ」118戸の大型分譲マンション

しおばる保育園まで徒歩7分 (550m)
塩原小学校まで徒歩4分 (260m)
春吉中学校まで徒歩18分 (1300m)
レガネット大橋まで徒歩9分 (650m)
福岡市南区役所まで徒歩9分 (600m)



エントランス



リビング・ダイニング

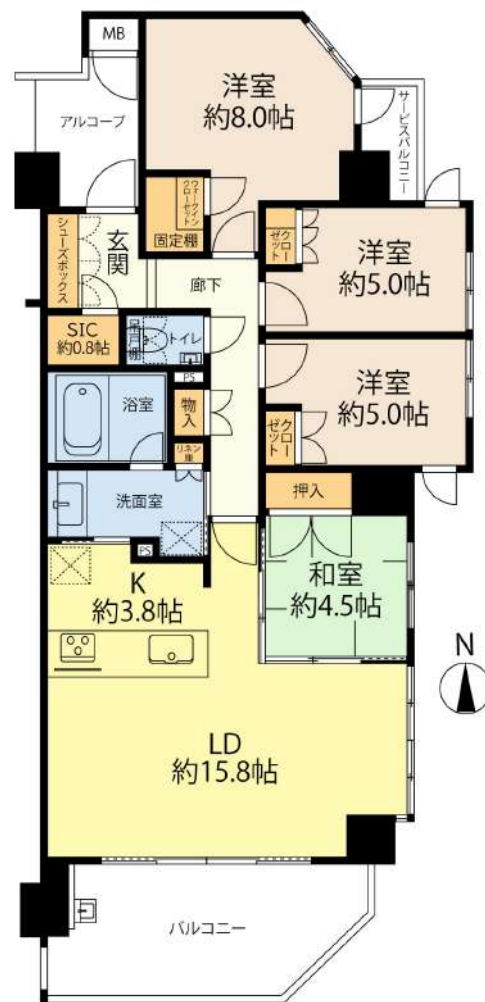


南向きバルコニー



ペット飼育可

※規約の定め有



物件種目	中古マンション
マンション名	プレミスト大橋 [WEST WING]
最寄駅	西鉄天神大牟田線 大橋駅
間取り	4LDK
価格	5,880万円

所在地	福岡市南区塩原4丁目5-10(住居表示)		
交通	西鉄天神大牟田線「大橋」駅 徒歩9分(650m)		
	JR「竹下」駅 徒歩約10分(750m)		
建物	構造・規模	鉄筋コンクリート造4階建	
	専有面積	壁芯95.63㎡	バルコニー面積 13.13㎡
	間取	4LDK+WIC+SIC	部屋番号 1707号室
権利	所有権	地目	宅地
都市計画	市街化区域	用途地域	一種住居地域
建蔽率	60%	容積率	200%
他の法令上の制限	第二種20M高度地区		
築年月	平成24年(2012)5月	総戸数	118戸
管理形態	全部委託	管理会社	大和ライフネクスト(株)
管理費	10,230円/月	修繕積立金	25,900円/月
駐車場	空有(令和8年4月9日時点)	施工会社	西松建設(株)
現状	空室	引渡日	即
設備	九州電力、上下水道、都市ガス、エレベーター		
備考	LDは南向き・角部屋で二面採光の明るい広々としたお部屋 玄関にはSIC、LDには床暖房・食洗機・WICなど設備充実 南側は九州大学大橋キャンパスのため将来的にも眺望良好		

(公社)福岡県宅地建物取引業協会会員 福岡県知事免許(8)第11076号

223 ESTATE 堤エーステート

住所 福岡県福岡市中央区平尾5丁目4番4号

TEL 092-534-7677

営業時間 | 10:00~20:00 定休日 | 不定休

当社ホームページをご覧ください

<https://www.tsutsumi-estate.com>

オンライン相談受付中
競売不動産情報配信中

堤エーステート

検索

取引態様
専任

仲介手数料
3%
+6万円
+消費税

情報
公開日
R8.4.14