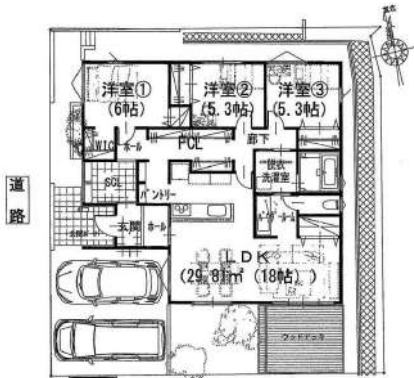


中古一戸建住宅 価格 4150万円

太宰府市大佐野6丁目928-15



| | |
|----------|--|
| 物件番号 | 99650577 |
| 情報更新日 | 2025年01月21日 |
| 次回更新予定日 | 2025年02月04日 |
| 所在地 | 太宰府市大佐野6丁目928-15 mapを見る |
| 沿線・駅・交通 | 鹿児島本線水城駅 徒歩46分 駅までmap 西鉄天神大牟田線下大利駅 徒歩52分 駅までmap |
| 間取り | 3LDK |
| 間取り内訳 | 洋6 / 5.3 / 5.3LDK18 |
| サービスルーム数 | |
| 土地面積 | 202.55㎡ / 約61.27坪 |
| 私道面積 | |
| 建物面積 | 99.37㎡ / 約30.05坪 |
| 小学校区 | |
| 中学校区 | |
| 階建 | 平屋地上1階建 |
| 土地権利 | 所有権 |
| 借地代 | |
| 借地期間 | |
| その他一時金 | |
| 施設費用 | |
| その他費用 | |

| | |
|-------------|-------------------------|
| 保証金 | |
| 権利金 | |
| 築年月 | 2023[R5]年11月 (築1年3ヶ月) |
| 建物構造 | 木造 |
| 建物工法 | |
| 駐車場 | 有 駐車場2台分 |
| 駐車場:形式 | |
| 駐車場:状況 | |
| 駐車場備考 | |
| 都市計画 | 市街化区域 |
| 用途地域 | 第一種低層住居専用地域 |
| 地目 | 宅地 |
| 建・容率 | 50・80% |
| 地勢 | |
| 地域地区 | |
| 傾斜地面積 | |
| 接道状況詳細 | 【内訳】 ●北西 幅6m 公道 接面14.4m |
| 建築確認・建築確認番号 | |
| 国土法 | |
| 法令制限等 | |
| 現況 | 空家 |
| 条件等 | |
| 再建築 | |
| 土地形状 | |
| 敷地延長 | |
| 付帯権利 | |

| | |
|-----------|----|
| 引渡し可能時期 | 即時 |
| undefined | |

| | |
|--------|---|
| 設備 | 電気 上水道 下水道 側溝 エアコン ウォークインクローゼット 照明器具付き 複層ガラス オール電化 ウッドデッキ |
| 特記事項 | |
| 備考 | 事務手数料50000円 |
| 取引態様 | 売主 |
| 担当者 | |
| 担当者連絡先 | |

取り扱い不動産会社

眞鍋建設(株)

福岡県太宰府市五条2丁目6-34
TEL 092-924-5755 FAX 092-924-5719
免許番号: 福岡県知事(8)11943
所属協会: (公社)福岡県宅地建物取引業協会 (一社)九州不動産公正取引協議会



2025-01-25 15:24:15

※仲介手数料については各不動産会社にお問い合わせください。