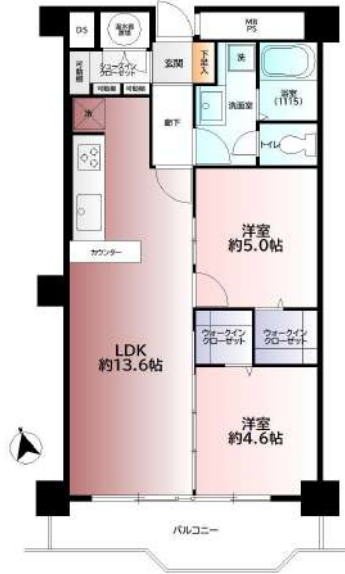


中古マンション 価格 2498万円

福岡市中央区谷1丁目16-58



POINT

○大通りの目の前!急な坂、細い道、カーブした道がございません。○地下鉄七隈線「六本松」駅まで徒歩7約/「桜坂」駅まで徒歩約6分!2LDKです。○歩いて約5分の「六本松421(ショッピングモール)」には歯科・皮膚科・内科・循環器内科・その他スーパー、ドラッグストア、クリーニング店や多数の飲食店等有。○[リフォーム]2024年11月に水回り設備交換、建具交換、フローリング上貼り(直貼り)、クロス張替、洗面所・トイレCFシート張替、玄関土間フロアタイル貼り完成。

応援宣言事業者

物件番号	99596861
情報更新日	2025年01月17日
次回更新予定日	2025年01月31日
所在地	福岡市中央区谷1丁目16-58 mapを見る
建物名	エクセレンス谷 702
沿線・駅・交通	福岡市七隈線六本松駅 徒歩8分 駅までmap 福岡市七隈線桜坂駅 徒歩7分 駅までmap
間取り	2LDK
間取り内訳	LDK13.6/洋5/洋4.6
サービスルーム数	
専有面積	壁芯57.23㎡ / 約17.31坪
専用庭面積	
バルコニー	南 7.58㎡
小学校区	福岡市立草ヶ江小学校 距離900m
中学校区	福岡市立城西中学校 距離1524m
建物構造	SRC
建物工法	
施工会社	
建築面積	

その他費用	
総戸数	54戸
築年月	1979[S54]年8月(築45年6ヶ月)
駐車場	空無
駐車場:形式	
駐車場:状況	
駐車場備考	
駐車場敷金	
土地権利	所有権
借地代	
管理形態	全部委託
管理員の勤務形態	日勤
管理会社	東京建物アメニティサポート
借地期間	
建築確認・建築確認番号	
現況	空家
条件等	
最適用途	

延べ面積	
階建	地上11階建
階	7階部分
管理費	6300円
積立金	1万3740円
保証金	
権利金	
その他一時金	
施設費用	

用途地域	近隣商業地域
国土法	
法令制限等	
付帯権利	
引渡し可能時期	相談
undefined	

分譲概要	
設備	ウォークインクローゼット 室内洗濯機置場 バルコニー エレベーター 宅配ボックス 駐輪場 シューズボックス
特記事項	ペット不可 日当たり良好 内装リフォーム
備考	○大通りの目の前!急な坂、細い道、カーブした道がございません。 ○地下鉄七隈線「六本松」駅まで徒歩7分/「桜坂」駅まで徒歩約6分!2LDKです。 ○歩いて約5分の「六本松421(ショッピングモール)」には歯科・皮膚科・内科・循環器内科・その他スーパー、ドラッグストア、クリーニング店や多数の飲食店等有。 ○【リフォーム】2024年11月に水回り設備交換、建具交換、フローリング上貼り(直貼り)、クロス張替、洗面所・トイレCFシート張替、玄関土間フロアタイル貼り完成。
取引態様	一般媒介
担当者	林 大学
担当者連絡先	

取り扱い不動産会社

西鉄不動産(株)大野城駅前店

福岡県大野城市白木原1丁目17-15

TEL 092-571-5066 FAX 092-571-5529

免許番号: 福岡県知事(3)17121

所属協会: (公社)福岡県宅地建物取引業協会 (一社)九州不動産公正取引協議会



2025-01-19 16:01:44

※仲介手数料については各不動産会社にお問い合わせください。