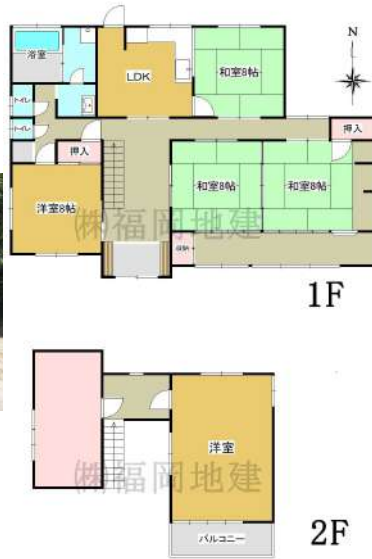


中古一戸建住宅 価格 3400万円

糸島市志摩御床446 (地番[446])



物件番号	99621693
情報更新日	2024年11月11日
次回更新予定日	2024年11月25日
所在地	糸島市志摩御床446 (地番[446]) mapを見る
沿線・駅・交通	御床バス停 徒歩7分
間取り	5LDK
間取り内訳	LDK/洋/洋/和/和/洋
サービスルーム数	
土地面積	公簿1592.98㎡ / 約481.87坪
私道面積	
建物面積	174.31㎡(1階:139.18㎡ 2階:35.13㎡) / 約52.72坪
小学校区	糸島市立引津小学校 距離1711m
中学校区	市立志摩中学校 距離4028m
階建	地上2階建
土地権利	所有権
借地代	
借地期間	
その他一時金	
施設費用	
その他費用	

保証金	
権利金	
築年月	1994[H6]年7月 (築30年5ヶ月)
建物構造	木造
建物の工法	
駐車場	有 駐車場3台分以上
駐車場の形式	
駐車場の状況	
駐車場の備考	
都市計画	市街化調整区域
用途地域	
地目	宅地
建・容率	50・80%
地勢	
地域地区	
傾斜地面積	
接道状況詳細	二方 【内訳】 ●西幅4.6m 公道 接面11.7m 舗装有 ●南幅3.5m 公道 接面18.9m 舗装有
建築確認・建築確認番号	
国土法	
法令制限等	
現況	空家
条件等	

再建築	
土地形状	
敷地延長	
付帯権利	
引渡し可能時期	即時

分譲概要	
設備	
特記事項	セットバック要(9.45㎡)
備考	
取引態様	専属専任媒介
担当者	
担当者連絡先	

取り扱い不動産会社

(株)福岡地建

福岡県福岡市 早良区城西2丁目1-28
TEL 092-841-0022 FAX 092-822-1979
免許番号: 福岡県知事(9)9831
所属協会: (公社)福岡県宅地建物取引業協会 (一社)九州不動産公正取引協議会



2024-11-13 18:20:25

※仲介手数料については各不動産会社にお問い合わせください。