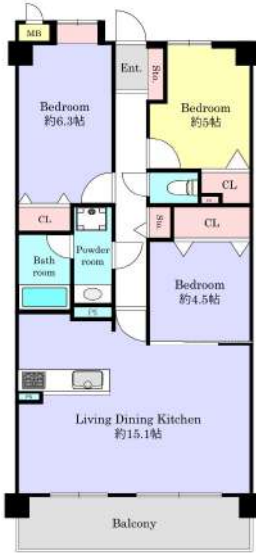


中古マンション 価格 2790万円

福岡市中央区筥丘1丁目25-17 (地番[256番地1])



POINT

■「中央区筥丘」イオンスタイル筥丘まで徒歩5分♪友泉亭公園の緑を享受できる落ち着いた住環境にフルリフォーム物件登場♪日当たり通風良好♪●室内フルリフォーム済み!3LDKの間取り!●西鉄バス「友泉中学校前」駅徒歩約2分!●イオンスタイル筥丘徒歩約5分!セブンイレブン長尾一丁目店徒歩約7分!充実の周辺環境!●15帖超のLDK!日当たり風通し良好です!●各洋室・廊下に収納あり!お荷物の多いご家庭にも安心です!●室内空室のためいつでも内覧可能です!●ぜひお気軽にお問い合わせください!

応援宣言事業者

物件番号	99588886
情報更新日	2024年11月04日
次回更新予定日	2024年11月18日
所在地	福岡市中央区筥丘1丁目25-17 (地番[256番地1]) mapを見る
建物名	藤和友泉亭ホームズ 203号
沿線・駅・交通	友泉中学校前バス停 徒歩3分 福岡市七隈線別府駅 徒歩24分 駅までmap 福岡市七隈線茶山駅 徒歩20分 駅までmap
間取り	3LDK
間取り内訳	LDK15.1/洋4.5/洋6.3/洋5
サービスルーム数	
専有面積	壁芯70.51㎡ / 約21.32坪
専用庭面積	
バルコニー	南 9.3㎡
小学校区	筥丘小学校 距離650m
中学校区	友泉中学校 距離110m
建物構造	RC
建物工法	
施工会社	

その他費用	町内会費:300円 / 月
総戸数	24戸
築年月	1996[H8]年7月 (築28年5ヶ月)
駐車場	空有 1万円
駐車場:形式	
駐車場:状況	
駐車場備考	
駐車場敷金	
土地権利	所有権
借地代	
管理形態	全部委託(管理組有)
管理員の勤務形態	日勤
管理会社	株式会社クローバー管理
借地期間	
建築確認・建築確認番号	
現況	空家
条件等	
最適用途	

建築面積	
延べ面積	
階建	地上7階建
階	2階部分
管理費	8500円
積立金	1万5860円
保証金	
権利金	
その他一時金	
施設費用	

用途地域	
国土法	
法令制限等	
付帯権利	
引渡し可能時期	即時

分譲概要	
設備	都市ガス 給湯 追焚機能 温水洗浄便座 CATV システムキッチン カウンターキッチン 食器洗浄乾燥機 室内洗濯機置場 照明器具付き バルコニー エレベーター オートロック TVモニタ付きインターホン 駐輪場 独立洗面 脱衣所 防犯カメラ 火災報知機 LDK15畳以上 全居室フローリング 全居室収納 シューズボックス 人感照明センサー 全室照明付 ダウンライト カーテン付 3口コンロ以上 耐震構造 敷地内ゴミ置き場
特記事項	日当たり良好 閑静住宅街 外観タイル張り 内装リフォーム 南道路 南向き
備考	
取引態様	売主
担当者	猪俣
担当者連絡先	TEL:080-6317-7753

取り扱い不動産会社

(株)プレジャーリンク

福岡県福岡市 中央区舞鶴2丁目2-3-8F

TEL 092-791-1520 FAX 092-791-1521

免許番号: 福岡県知事(3)17341

所属協会: (公社)福岡県宅地建物取引業協会 (一社)九州不動産公正取引協議会



2024-11-07 13:40:07

※仲介手数料については各不動産会社にお問い合わせください。