

物件種目(売地,新築一戸建,中古一戸建,新築テラスハウス,中古テラスハウス,新築マンション,中古マンション,新築タウンハウス,中古タウンハウス,店舗,事務所,店舗事務所,店舗付き住宅,住宅付き店舗,ビル,一棟売マンション,一棟売アパート,倉庫,工場)、選択エリア(福岡市東区,福岡市博多区,福岡市中央区,福岡市南区,福岡市西区,福岡市城南区,福岡市早良区,筑紫野市,春日市,大野城市,宗像市,太宰府市,古賀市,福津市,糸島市,那珂川市,糟屋郡志免町,糟屋郡粕屋町,糟屋郡久山町,糟屋郡新宮町,糟屋郡宇美町,糟屋郡須恵町,糟屋郡篠栗町)、成約日(期間指定、2024年10月31日~2024年10月31日)

検索結果42件

並び替え1: 成約価格安い順 ▾ 並び替え2: 成約価格安い順 ▾ 表示件数: 50件 ▾

- 個人情報を隠す (所在地の番地、地番、建物名、号棟、部屋番号、ピンポイント地図を非表示にする)
※成約情報を一般消費者に開示する場合はご利用下さい。

【成約売マンション】 (成約) 中古マンション **画像: 9枚** **1K** **オーナーチェンジ**

成約日 [2024年10月31日] 物件番号 [99603453]



所在地	福岡県福岡市東区箱崎1丁目 map 周辺検索				
沿線・駅・交通	福岡市箱崎線箱崎九大前駅 徒歩:9分 福岡市箱崎線箱崎宮前駅 徒歩:5分 鹿児島本線箱崎駅 徒歩:6分				
成約価格	580万円(登録 価格: 580万円)	築年月	1991[H3]年09月 (築33年3ヶ月)	建物構造	S R C
管理費等	12000円	階建て・階	14階建て 10階部分	駐車場	無
専有面積	壁芯25.16㎡(約7.61坪)				

【成約売マンション】 (成約) 中古マンション **画像: 11枚** **ワンルーム**

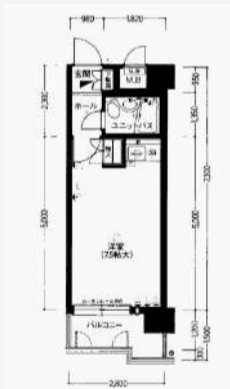
成約日 [2024年10月31日] 物件番号 [99585300]



所在地	福岡県福岡市博多区博多駅前4丁目 map 周辺検索				
沿線・駅・交通	博多南線博多駅 徒歩:13分 東海道・山陽新幹線博多駅 徒歩:13分 九州新幹線博多駅 徒歩:13分				
成約価格	620万円(登録 価格: 620万円)	築年月	1985[S60]年06月 (築39年6ヶ月)	建物構造	S R C
管理費等	5290円	階建て・階	11階建て 7階部分	駐車場	無
専有面積	17.85㎡(約5.40坪)				

【成約売住宅以外建物全部】 (成約) 事務所 **画像: 9枚** **ワンルーム**

成約日 [2024年10月31日] 物件番号 [99586377]



所在地	福岡県福岡市博多区博多駅前4丁目 map 周辺検索				
沿線・駅・交通	博多南線博多駅 徒歩:13分 東海道・山陽新幹線博多駅 徒歩:13分 九州新幹線博多駅 徒歩:13分				
成約価格	620万円(登録 価格: 620万円)	築年月	1985[S60]年06月 (築39年6ヶ月)	土地面積	公簿1181.25㎡(約357.33坪)
建物面積	17.85㎡(約5.40坪)	建・容率	.	用途地域	
建物構造	S R C				

【成約売マンション】 (成約) 中古マンション **画像: 6枚** **2DK** **オーナーチェンジ**

成約日 [2024年10月31日] 物件番号 [99609169]



所在地	福岡県福岡市博多区博多駅南6丁目 map 周辺検索				
沿線・駅・交通	鹿児島本線竹下駅 徒歩:15分 福岡市空港線東比恵駅 徒歩:23分 東海道・山陽新幹線博多駅 徒歩:24分				
成約価格	720万円(登録 価格: 720万円)	築年月	1974[S49]年09月 (築50年3ヶ月)	建物構造	S R C
管理費等	11340円	階建て・階	10階建て 5階部分	駐車場	空無
専有面積	壁芯52.25㎡(約15.81坪)				

【成約売一戸建】 (成約) 中古一戸建 **画像: 1枚** **3LDK**



所在地	福岡県糟屋郡須恵町大字須恵 map 周辺検索				
沿線・駅・交通	香椎線須恵中央駅 徒歩:23分 バス:萱野(西鉄バス) 停 徒歩:4分 香椎線須恵駅 徒歩:22分				
成約価格	900万円(登録 価格: 950万円)	築年月	1977[S52]年03月 (築47年9ヶ月)	土地面積	公簿131.81㎡(約 39.87坪)
建物面積	77.67㎡(約23.50 坪)	建・容率	40%・60%	用途地域	一種低層
建物構造	木造				

【成約売マンション】 (成約) 中古マンション **画像: 11枚** **3LDK**

成約日 [2024年10月31日] 物件番号 [99576798]



所在地	福岡県福岡市博多区吉塚 3 丁目 map 周辺検索				
沿線・駅・交通	福岡市空港線東比恵駅 徒歩:13分 福岡市空港線博多駅 徒歩:16分 鹿児島本線吉塚駅 徒歩:17分				
成約価格	950万円(登録 価格: 950万円)	築年月	1983[S58]年05月 (築41年7ヶ月)	建物構造	R C
管理費等	4000円	階建て・階	5階建て 4階部分	駐車場	空有
専有面積	壁芯79㎡(約23.90坪)				

【成約売マンション】 (成約) 中古マンション **画像: 1枚** **3LDK**

成約日 [2024年10月31日] 物件番号 [99603057]



所在地	福岡県福岡市東区御島崎 1 丁目 map 周辺検索				
沿線・駅・交通	西日本鉄道貝塚線西鉄香椎駅 徒歩:9分				
成約価格	980万円(登録 価格: 980万円)	築年月	1980[S55]年10月 (築44年2ヶ月)	建物構造	R C
管理費等	15000円	階建て・階	5階建て 3階部分	駐車場	空無
専有面積	壁芯79.43㎡(約24.03坪)				

【成約売マンション】 (成約) 中古マンション **画像: 12枚** **1K** **オーナーチェンジ**

成約日 [2024年10月31日] 物件番号 [99545340]



所在地	福岡県福岡市中央区白金 1 丁目 map 周辺検索				
沿線・駅・交通	西鉄天神大牟田線薬院駅 徒歩:5分 福岡市七隈線渡辺通駅 徒歩:7分 バス:渡辺通一丁目十八銀行前(西鉄バス) 停 徒歩:3分				
成約価格	1080万円(登録 価格: 1200万円)	築年月	2005[H17]年02月 (築19年10ヶ月)	建物構造	R C
管理費等	9000円	階建て・階	11階建て 9階部分	駐車場	空無
専有面積	21.83㎡(約6.60坪)				

【成約売土地】 (成約) 売地 **画像: 11枚**

成約日 [2024年10月31日] 物件番号 [99552009]



所在地	福岡県糸島市二丈深江 map 周辺検索				
沿線・駅・交通	筑肥線筑前深江駅 徒歩:9分				
成約価格	1100万円(登録 価格: 1100万円)	成約坪単価	21.3189万円 (21.3189万円)	土地面積	公簿170.57㎡(約 51.60坪)
用途地域	無指定	地目	宅地	建・容率	60%・200%

【成約売マンション】 (成約) 中古マンション **画像: 16枚** **1K** **オーナーチェンジ**

成約日 [2024年10月31日] 物件番号 [99591097]



所在地	福岡県福岡市中央区大手門 3 丁目 map 周辺検索				
沿線・駅・交通	福岡市空港線大濠公園駅 徒歩:2分 福岡市空港線赤坂駅 徒歩:16分 福岡市空港線唐人町駅 徒歩:13分				
成約価格	1430万円(登録 価格: 1480万円)	築年月	2005[H17]年09月 (築19年3ヶ月)	建物構造	R C
管理費等	14170円	階建て・階	11階建て 8階部分	駐車場	空無

【成約売土地】 (成約) 売地 **画像: 10枚**

成約日 [2024年10月31日] 物件番号 [99569277]



所在地	福岡県糸島市二丈石崎 map 周辺検索		
沿線・駅・交通	筑肥線一貴山駅 バス:6分 J A西部支店前(糸島市コミュニティバス) 停 徒歩:2分		
成約価格	1480万円(登録 価格: 1480万円)	成約坪単価 6.7275万円 (6.7275万円)	土地面積 公簿727.25㎡(約 219.99坪)
用途地域	宅地	建・容率	60%・200%

【成約売マンション】 (成約) 中古マンション **画像: 10枚** **3LDK**

成約日 [2024年10月31日] 物件番号 [99578478]



所在地	福岡県福岡市東区名島4丁目 map 周辺検索		
沿線・駅・交通	西日本鉄道貝塚線名島駅 徒歩:8分 西日本鉄道貝塚線貝塚駅 徒歩:23分 鹿児島本線千早駅 徒歩:25分		
成約価格	1500万円(登録 価格: 1560万円)	築年月 1980[S55]年08月 (築44年4ヶ月)	建物構造 SRC
管理費等	24580円	階建て・階 11階建て 4階部分	駐車場 空無
専有面積	壁芯90.38㎡(約27.34坪)		

【成約売一戸建】 (成約) 中古一戸建 **画像: 18枚** **シート: 2枚** **4LDK** **建物調査済(業法対応)**

成約日 [2024年10月31日] 物件番号 [99586297]



所在地	福岡県福岡市早良区内野3丁目 map 周辺検索		
沿線・駅・交通	バス:一ツ家(西鉄バス) 停 徒歩:10分		
成約価格	1700万円(登録 価格: 1850万円)	築年月 1997[H9]年11月 (築27年1ヶ月)	土地面積 公簿163㎡(約 49.31坪)
建物面積	92.73㎡(約28.05 坪)	建・容率 50%・80%	用途地域 一種低層
建物構造	木造		

【成約売マンション】 (成約) 中古マンション **画像: 1枚** **ワンルーム** **オーナーチェンジ**

成約日 [2024年10月31日] 物件番号 [99586460]



所在地	福岡県福岡市中央区大手門1丁目 map 周辺検索		
沿線・駅・交通	福岡市空港線赤坂駅 徒歩:7分		
成約価格	1830万円(登録 価格: 1830万円)	築年月 2017[H29]年10月 (築7年2ヶ月)	建物構造 RC
管理費等	7980円	階建て・階 14階建て 8階部分	駐車場 空無
専有面積	壁芯24.51㎡(約7.41坪)		

【成約売マンション】 (成約) 中古マンション **画像: 21枚** **4LDK**

成約日 [2024年10月31日] 物件番号 [99611724]



所在地	福岡県福岡市早良区次郎丸1丁目 map 周辺検索		
沿線・駅・交通	福岡市七隈線次郎丸駅 徒歩:5分 バス:立屋敷(西鉄バス) 停 徒歩:2分		
成約価格	1850万円(登録 価格: 1850万円)	築年月 1990[H2]年02月 (築34年10ヶ月)	建物構造 RC
管理費等	23200円	階建て・階 6階建て 3階部分	駐車場 空無
専有面積	75.92㎡(約22.97坪)		

【成約売マンション】 (成約) 中古マンション **画像: 41枚** **2LDK**

成約日 [2024年10月31日] 物件番号 [99579715]



所在地	福岡県福岡市博多区大博町 map 周辺検索		
沿線・駅・交通	福岡市箱崎線呉服町駅 徒歩:9分 福岡市空港線中洲川端駅 徒歩:15分		

成約価格	1998万円(登録 価格:1998万円)	築年月	1990[H2]年02月 (築34年10ヶ月)	建物構造	S R C
管理費等	20740円	階建て・階	11階建て 6階部分	駐車場	無
専有面積	壁芯59.04㎡(約17.86坪)				

【成約売土地】 (成約) 売地 **画像: 7枚**

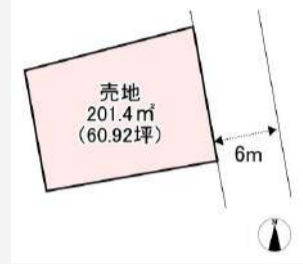
成約日 [2024年10月31日] 物件番号 [99541775]



所在地	福岡県糸島市志摩松隈 map 周辺検索		土地面積	公簿1134㎡(約343.04坪)
沿線・駅・交通	バス:井田原(昭和バス) 停 徒歩:31分		建・容率	50%・80%
成約価格	2060万円(登録 価格:2768万円)	成約坪単価	6.0053万円 (8.0692万円)	
用途地域		地目	田	

【成約売土地】 (成約) 売地 **画像: 5枚**

成約日 [2024年10月31日] 物件番号 [99597294]



所在地	福岡県福津市光陽台1丁目 map 周辺検索		土地面積	公簿201.4㎡(約60.92坪)
沿線・駅・交通	鹿児島本線福岡駅 徒歩:16分 鹿児島本線東福岡駅 徒歩:26分		建・容率	40%・60%
成約価格	2080万円(登録 価格:2080万円)	成約坪単価	34.1412万円 (34.1412万円)	
用途地域	一種低層	地目	宅地	

【成約売土地】 (成約) 売地 **画像: 6枚**

成約日 [2024年10月31日] 物件番号 [99398024]



所在地	福岡県大野城市大城3丁目 map 周辺検索		土地面積	実測187.47㎡(約56.71坪)
沿線・駅・交通	バス:きじがお公園 停 徒歩:3分 西鉄天神大牟田線白木原駅 徒歩:21分 鹿児島本線大野城駅 徒歩:28分		建・容率	40%・60%
成約価格	2373.7万円(登録 録価格:2373.7万円)	成約坪単価	41.857万円 (41.857万円)	
用途地域	一種低層	地目	田	

【成約売マンション】 (成約) 中古マンション **画像: 26枚** **4DK**

成約日 [2024年10月31日] 物件番号 [99531223]



所在地	福岡県福岡市博多区博多駅東1丁目 map 周辺検索		建物構造	S R C
沿線・駅・交通	鹿児島本線博多駅 徒歩:5分 福岡市空港線博多駅 徒歩:5分 福岡市七隈線博多駅 徒歩:5分		駐車場	空無
成約価格	2380万円(登録 価格:2380万円)	築年月	1982[S57]年06月 (築42年6ヶ月)	
管理費等	19060円	階建て・階	12階建て 4階部分	
専有面積	壁芯69.39㎡(約20.99坪)			

【成約売一戸建】 (成約) 中古一戸建 **画像: 23枚** **6DK**

成約日 [2024年10月31日] 物件番号 [99563842]



所在地	福岡県糸島市志摩師吉 map 周辺検索		土地面積	公簿516.5㎡(約156.24坪)
沿線・駅・交通	筑肥線筑前前原駅 徒歩:21分 バス:大石(昭和バス) 停 徒歩:1分		用途地域	二種低層
成約価格	2400万円(登録 価格:2480万円)	築年月	1976[S51]年04月 (築48年8ヶ月)	
建物面積	173.54㎡(約52.50坪)	建・容率	50%・80%	
建物構造	木造			

【成約売土地】 (成約) 売地 **画像: 6枚**



所在地	福岡県糸島市加布里 5 丁目	map 周辺検索			
沿線・駅・交通	筑肥線加布里駅 徒歩:25分				
成約価格	2600万円(登録 価格:2600万円)	成約坪単価	19.5036万円 (19.5036万円)	土地面積	公簿440.69㎡(約 133.31坪)
用途地域	一種住居	地目	宅地	建・容率	60%・200%

【成約売マンション】 (成約) 中古マンション **画像: 15枚** **3LDK**

成約日 [2024年10月31日] 物件番号 [99594021]



所在地	福岡県福岡市中央区清川 3 丁目	map 周辺検索			
沿線・駅・交通	西鉄天神大牟田線西鉄平尾駅 徒歩:13分 福岡市七隈線渡辺通駅 徒歩:15分 西鉄天神大牟田線高宮駅 徒歩:22分				
成約価格	2650万円(登録 価格:2800万円)	築年月	1995[H7]年09月 (築29年3ヶ月)	建物構造	S R C
管理費等	15870円	階建て・階	14階建て 5階部分	駐車場	空有
専有面積	壁芯70.11㎡(約21.21坪)				

【成約売一戸建】 (成約) 中古一戸建 **画像: 15枚** **4LDK**

成約日 [2024年10月31日] 物件番号 [99569316]



所在地	福岡県糸島市二丈吉井	map 周辺検索			
沿線・駅・交通	筑肥線福吉駅 徒歩:5分				
成約価格	2700万円(登録 価格:2780万円)	築年月	2008[H20]年03月 (築16年9ヶ月)	土地面積	公簿443.35㎡(約 134.11坪)
建物面積	170㎡(約51.43坪)	建・容率	60%・200%	用途地域	一種住居
建物構造	木造				

【成約売土地】 (成約) 売地 **画像: 5枚**

成約日 [2024年10月31日] 物件番号 [99578144]



所在地	福岡県大野城市大城 2 丁目	map 周辺検索			
沿線・駅・交通	西鉄天神大牟田線白木原駅 徒歩:23分 バス:大城2丁目(大野城コミュニティ) 停 徒歩:3分 鹿児島本線水城駅 徒歩:38分				
成約価格	2780万円(登録 価格:2780万円)	成約坪単価	26.9472万円 (26.9472万円)	土地面積	実測341.04㎡(約 103.16坪)
用途地域	一種低層	地目	宅地	建・容率	40%・60%

【成約売一戸建】 (成約) 中古一戸建 **画像: 6枚** **5LDK**

成約日 [2024年10月31日] 物件番号 [99600308]



所在地	福岡県大野城市南ヶ丘 3 丁目	map 周辺検索			
沿線・駅・交通	西鉄天神大牟田線下大利駅 バス:9分 南ヶ丘四ツ角 停 徒歩:3分 鹿児島本線水城駅 徒歩:31分				
成約価格	2798万円(登録 価格:2798万円)	築年月	1974[S49]年03月 (築50年9ヶ月)	土地面積	公簿317.2㎡(約 95.95坪)
建物面積	140.42㎡(約42.48 坪)	建・容率	40%・60%	用途地域	一種低層
建物構造	木造				

【成約売土地】 (成約) 売地 **画像: 1枚**

成約日 [2024年10月31日] 物件番号 [99565356]



所在地	福岡県福岡市南区長住 1 丁目	map 周辺検索			
沿線・駅・交通	西鉄天神大牟田線高宮駅 バス:11分 長住二丁目(西鉄バス) 停 徒歩:4分				
成約価格	2800万円(登録 価格:2870万円)	成約坪単価	51.7626万円 (53.0567万円)	土地面積	公簿178.82㎡(約 54.09坪)
用途地域	一種低層	地目	宅地	建・容率	50%・80%

【成約売一戸建】 (成約) 中古一戸建 **画像: 17枚** **5LDK**

成約日 [2024年10月31日] 物件番号 [99464478]



所在地	福岡県福岡市早良区野芥5丁目 map 周辺検索				
沿線・駅・交通	福岡市七隈線梅林駅 徒歩:18分 福岡市七隈線野芥駅 徒歩:22分 福岡市七隈線福大前駅 徒歩:27分 西鉄バス「油山ハイツ」停 7分				
成約価格	3050万円(登録 価格: 3099万円)	築年月	2012[H24]年03月 (築12年9ヶ月)	土地面積	235.33㎡(約71.19坪)
建物面積	115.71㎡(約35.00坪)	建・容率	50%・80%	用途地域	一種低層
建物構造	木造				

【成約売マンション】 (成約) 中古マンション **画像: 21枚** **3LDK**

成約日 [2024年10月31日] 物件番号 [99603163]



所在地	福岡県福岡市西区姪浜駅南4丁目 map 周辺検索				
沿線・駅・交通	福岡市空港線姪浜駅 徒歩:11分				
成約価格	3268万円(登録 価格: 3298万円)	築年月	1998[H10]年02月 (築26年10ヶ月)	建物構造	S R C
管理費等	27100円	階建て・階	9階建て 5階部分	駐車場	
専有面積	77.4㎡(約23.41坪)				

【成約売マンション】 (成約) 中古マンション **画像: 25枚** **3LDK**

成約日 [2024年10月31日] 物件番号 [99556915]



所在地	福岡県糟屋郡粕屋町戸原東1丁目 map 周辺検索				
沿線・駅・交通	香椎線伊賀駅 徒歩:8分 篠栗線長者原駅 徒歩:13分 香椎線長者原駅 徒歩:13分 西鉄バス「長戸」停まで徒歩 4分				
成約価格	3290万円(登録 価格: 3290万円)	築年月	2016[H28]年08月 (築8年4ヶ月)	建物構造	R C
管理費等	11900円	階建て・階	14階建て 13階部分	駐車場	空有
専有面積	72.5㎡(約21.93坪)				

【成約売一戸建】 (成約) 中古一戸建 **画像: 9枚** **シート: 1枚** **4LDK**

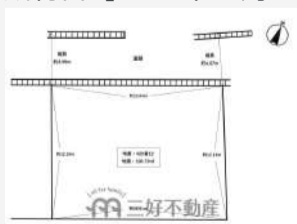
成約日 [2024年10月31日] 物件番号 [99568869]



所在地	福岡県糟屋郡篠栗町大字尾仲 map 周辺検索				
沿線・駅・交通	篠栗線篠栗駅 徒歩:14分 篠栗線門松駅 徒歩:30分 篠栗線筑前山手駅 徒歩:57分 西鉄バス「庄」停 8分				
成約価格	3290万円(登録 価格: 3390万円)	築年月	2017[H29]年11月 (築7年1ヶ月)	土地面積	235.48㎡(約71.23坪)
建物面積	106.81㎡(約32.31坪)	建・容率	40%・60%	用途地域	一種低層
建物構造	木造				

【成約売土地】 (成約) 売地 **画像: 6枚**

成約日 [2024年10月31日] 物件番号 [99569421]



所在地	福岡県福岡市南区西長住3丁目 map 周辺検索				
沿線・駅・交通	福岡市七隈線福大前駅 徒歩:44分 福岡市七隈線七隈駅 徒歩:47分 西鉄天神大牟田線高宮駅 徒歩:48分				
成約価格	3300万円(登録 価格: 3300万円)	成約坪単価	57.1785万円 (57.1785万円)	土地面積	190.79㎡(約57.71坪)
用途地域	一種低層	地目	宅地	建・容率	50%・80%

【成約売一戸建】 (成約) 中古一戸建 **画像: 13枚** **5LDK**



所在地	福岡県宗像市日の里2丁目 map 周辺検索				
沿線・駅・交通	鹿児島本線東郷駅 徒歩:10分 西鉄バス「東郷駅東口」停 徒歩9分 (約700m)				
成約価格	3300万円(登録 価格:4680万円)	築年月	2003[H15]年01月 (築21年11ヶ月)	土地面積	373㎡(約112.83坪)
建物面積	191.42㎡(約57.90坪)	建・容率	40%・60%	用途地域	一種低層
建物構造	軽量鉄骨				

【成約売土地】 (成約) 売地 **画像: 4枚**

成約日 [2024年10月31日] 物件番号 [99597661]



所在地	福岡県筑紫野市岡田1丁目 map 周辺検索				
沿線・駅・交通	西鉄天神大牟田線筑紫駅 徒歩:15分 西鉄天神大牟田線桜台駅 徒歩:16分 西鉄天神大牟田線朝倉街道駅 徒歩:35分				
成約価格	3350万円(登録 価格:3400万円)	成約坪単価	22.3626万円 (22.6963万円)	土地面積	公簿495.22㎡(約149.80坪)
用途地域	二種低層	地目	宅地	建・容率	50%・80%

【成約売マンション】 (成約) 中古マンション **画像: 29枚** **3LDK**

成約日 [2024年10月31日] 物件番号 [99612528]



所在地	福岡県福岡市早良区飯倉3丁目 map 周辺検索				
沿線・駅・交通	福岡市七隈線別府駅 バス:9分原 (福岡市) (西鉄バス) 停 徒歩:9分				
成約価格	3490万円(登録 価格:3490万円)	築年月	2014[H26]年08月 (築10年4ヶ月)	建物構造	R C
管理費等	14000円	階建て・階	10階建て2階部分	駐車場	空有
専有面積	壁芯70.33㎡(約21.27坪)				

【成約売土地】 (成約) 売地 **画像: 3枚**

成約日 [2024年10月31日] 物件番号 [99418992]



所在地	福岡県糟屋郡新宮町三代西1丁目 map 周辺検索				
沿線・駅・交通	鹿児島本線福工大前駅 徒歩:15分 バス:三代西(新宮町コミュニティバス) 停 徒歩:1分 バス:三代(西鉄バス) 停 徒歩:5分				
成約価格	3998万円(登録 価格:3998万円)	成約坪単価	44.658万円 (44.658万円)	土地面積	公簿295.95㎡(約89.52坪)
用途地域	一種住居	地目	雑種地	建・容率	60%・200%

【成約売一戸建】 (成約) 中古一戸建 **画像: 2枚** **6DK**

成約日 [2024年10月31日] 物件番号 [99500083]



所在地	福岡県福岡市早良区原4丁目 map 周辺検索				
沿線・駅・交通	福岡市空港線室見駅 徒歩:20分 福岡市空港線藤崎駅 徒歩:26分 福岡市七隈線賀茂駅 徒歩:28分				
成約価格	4000万円(登録 価格:4280万円)	築年月	1981[S56]年07月 (築43年5ヶ月)	土地面積	公簿158.74㎡(約48.02坪)
建物面積	127.8㎡(約38.66坪)	建・容率	60%・200%	用途地域	一種住居
建物構造	軽量鉄骨				

□【成約売マンション】(成約)中古マンション **画像: 18枚** **4LDK**

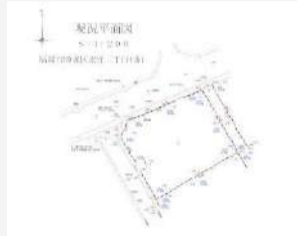
成約日 [2024年10月31日] 物件番号 [99595707]



所在地	福岡県福岡市中央区薬院 2 丁目 map 周辺検索				
沿線・駅・交通	福岡市七隈線薬院大通駅 徒歩:7分 福岡市空港線赤坂駅 徒歩:11分 福岡市七隈線桜坂駅 徒歩:15分				
成約価格	4180万円(登録 価格: 4180万円)	築年月	1996[H8]年10月 (築28年2ヶ月)	建物構造	S R C
管理費等	21500円	階建て・階	14階建て 10階部分	駐車場	空有
専有面積	72.27㎡(約21.86坪)				

□【成約売土地】(成約)売地 **画像: 10枚**

成約日 [2024年10月31日] 物件番号 [99545353]



所在地	福岡県福岡市博多区麦野 3 丁目 map 周辺検索				
沿線・駅・交通	西鉄天神大牟田線雑餉隈駅 徒歩:13分 鹿児島本線南福岡駅 徒歩:22分 バス:板付中学校前(西鉄バス) 停 徒歩:3分				
成約価格	4200万円(登録 価格: 4490万円)	成約坪単価	66.5307万円 (71.1245万円)	土地面積	公簿208.69㎡(約 63.13坪)
用途地域	一種低層	地目	宅地	建・容率	50%・80%

□【成約売住宅以外建物全部】(成約)一棟売アパート **画像: 5枚** **1K** **オーナーチェンジ**

成約日 [2024年10月31日] 物件番号 [99555905]



所在地	福岡県福岡市西区小戸 5 丁目 map 周辺検索				
沿線・駅・交通	筑肥線下山門駅 徒歩:9分 筑肥線姪浜駅 徒歩:22分 福岡市空港線姪浜駅 徒歩:22分				
成約価格	5100万円(登録 価格: 5100万円)	築年月	2007[H19]年12月 (築16年12ヶ月)	土地面積	公簿158.09㎡(約 47.82坪)
建物面積	152.18㎡(約46.03 坪)	建・容率	60%・200%	用途地域	一種住居
建物構造	木造				

□【成約売マンション】(成約)中古マンション **画像: 35枚** **2LDK**

成約日 [2024年10月31日] 物件番号 [99593505]



所在地	福岡県福岡市中央区今泉 2 丁目 map 周辺検索				
沿線・駅・交通	西鉄天神大牟田線西鉄福岡(天神)駅 徒歩:6分 福岡市七隈線天神南駅 徒歩:7分 福岡市空港線天神駅 徒歩:10分				
成約価格	5800万円(登録 価格: 5980万円)	築年月	2004[H16]年09月 (築20年3ヶ月)	建物構造	R C
管理費等	20550円	階建て・階	22階建て 8階部分	駐車場	空有
専有面積	壁芯70.99㎡(約21.47坪)				

□【成約売住宅以外建物全部】(成約)店舗付き住宅 **画像: 19枚** **5SLDK**

成約日 [2024年10月31日] 物件番号 [99242881]



所在地	福岡県糸島市前原 map 周辺検索				
沿線・駅・交通	筑肥線筑前前原駅 徒歩:10分				
成約価格	6480万円(登録 価格: 6780万円)	築年月	2008[H20]年09月 (築16年3ヶ月)	土地面積	公簿374.57㎡(約 113.31坪)
建物面積	350.28㎡(約 105.96坪)	建・容率	60%・200%	用途地域	無指定
建物構造	軽量鉄骨				