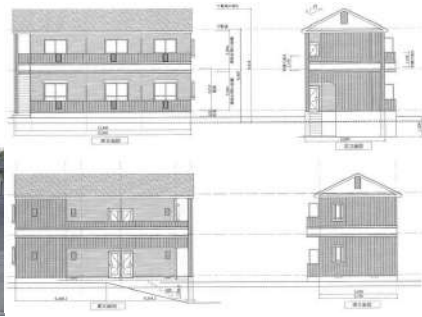
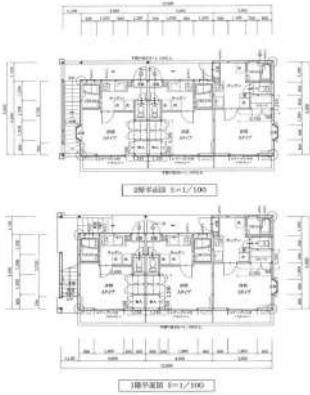


# 一棟売アパート 価格 3980万円

福岡市東区香椎1丁目20-22



物件番号	99614286
情報更新日	2024年10月25日
次回更新予定日	2024年11月08日
所在地	福岡市東区香椎1丁目20-22 <a href="#">mapを見る</a>
建物名	メルシーII
沿線・駅・交通	西日本鉄道貝塚線香椎宮前駅 徒歩5分 <a href="#">駅までmap</a> 鹿児島本線香椎駅 徒歩9分 <a href="#">駅までmap</a>
間取り	
間取り内訳	
土地面積	公簿128.62㎡ / 約38.9坪
私道面積	
建物延面積	113.22㎡ / 約34.24坪
小学校区	
中学校区	
階建	地上2階建
土地権利	所有権
借地代	
保証金	
権利金	
借地期間	
その他一時金	

施設費用	
その他費用	
築年月	2004[H16]年2月 (築20年9ヶ月)
建物構造	木造
建物の工法	
施工会社	
総戸数	
駐車場	
駐車場の形式	
駐車場の状況	
駐車場の備考	
管理員の勤務形態	
都市計画	市街化区域
用途地域	第一種住居地域
地目	宅地
建・容率	60・200%
地勢	
地域地区	
傾斜地面積	
接道状況詳細	二方 【内訳】 ●北東 幅4m 公道 ●北西 幅4m 公道
国土法	
法令制限等	
現況	賃貸中
条件等	オーナーチェンジ
飲食店	
再建築	
土地形状	

敷地延長	
付帯権利	
引渡し可能時期	相談

設備	プロパンガス 冷房 暖房 エアコン 給湯 バス・トイレ別 シャワー CATV BS端子 室内洗濯機置場 ロフト シャッター(雨戸)
特記事項	
備考	満室時見込年種2,844,000円 年間利回り7.14%
取引態様	専任媒介
担当者	
担当者連絡先	

取り扱い不動産会社

## (有)エムコーポレーション

福岡県福岡市 東区香椎駅前2丁目11-7

TEL 092-662-2665 FAX 092-681-2003

免許番号: 福岡県知事(9)10538

所属協会: (公社)福岡県宅地建物取引業協会 (一社)九州不動産公正取引協議会



2024-10-26 13:54:49

※仲介手数料については各不動産会社にお問い合わせください。