

物件種目(売地,新築一戸建,中古一戸建,新築テラスハウス,中古テラスハウス,新築マンション,中古マンション,新築タウンハウス,中古タウンハウス,店舗,事務所,店舗事務所,店舗付き住宅,住宅付き店舗,ビル,一棟売マンション,一棟売アパート,倉庫,工場)、選択エリア(福岡市東区,福岡市博多区,福岡市中央区,福岡市南区,福岡市西区,福岡市城南区,福岡市早良区,筑紫野市,春日市,大野城市,宗像市,太宰府市,古賀市,福津市,糸島市,那珂川市,糟屋郡志免町,糟屋郡粕屋町,糟屋郡久山町,糟屋郡新宮町,糟屋郡宇美町,糟屋郡須恵町,糟屋郡篠栗町)、成約日(期間指定、2024年10月9日~2024年10月9日)

## 検索結果5件

並び替え1: 成約価格 安い順 ▾ 並び替え2: 成約価格 安い順 ▾ 表示件数: 20件 ▾

個人情報を隠す (所在地の番地、地番、建物名、号棟、部屋番号、ピンポイント地図を非表示にする)  
※成約情報を一般消費者に開示する場合はご利用下さい。

【成約売マンション】 (成約) 中古マンション **画像: 3枚** **1LDK**

成約日 [2024年10月09日] 物件番号 [99590237]



所在地	福岡県宗像市日の里3丁目	<a href="#">map</a> <a href="#">周辺検索</a>
沿線・駅・交通	鹿児島本線東郷駅 徒歩:16分	
成約価格	500万円(登録 価格: 520万円)	築年月 1975[S50]年09月 (築49年2ヶ月)
管理費等	13000円	階建て・階 2階建て 1階部分
専有面積	52.71㎡(約15.94坪)	建物構造 R C
		駐車場 空有

【成約売マンション】 (成約) 中古マンション **画像: 2枚** **2LDK**

成約日 [2024年10月09日] 物件番号 [99533401]



所在地	福岡県福岡市博多区住吉2丁目	<a href="#">map</a> <a href="#">周辺検索</a>
沿線・駅・交通	福岡市七隈線櫛田神社前駅 徒歩:8分 福岡市空港線祇園駅 徒歩:11分 鹿児島本線博多駅 徒歩:13分	
成約価格	1200万円(登録 価格: 1380万円)	築年月 1978[S53]年05月 (築46年6ヶ月)
管理費等	9670円	階建て・階 11階建て 11階部分
専有面積	壁芯47.69㎡(約14.43坪)	建物構造 鉄骨造一部: S R C
		駐車場 空無

【成約売土地】 (成約) 売地 **画像: 15枚**

成約日 [2024年10月09日] 物件番号 [99586882]



所在地	福岡県福岡市西区今津	<a href="#">map</a> <a href="#">周辺検索</a>
沿線・駅・交通	バス:大原海水浴場前(昭和バス) 停 徒歩:3分	
成約価格	1280万円(登録 価格: 1480万円)	成約坪単価 21.2719万円 (24.5956万円)
用途地域	無指定	地目 宅地
		土地面積 公簿198.92㎡(約 60.17坪)
		建・容率 50%・80%

【成約売マンション】 (成約) 中古マンション **画像: 9枚** **4LDK**

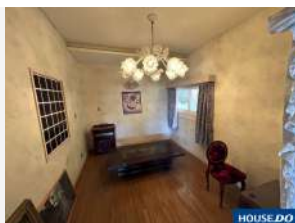
成約日 [2024年10月09日] 物件番号 [99582134]



所在地	福岡県福岡市中央区薬院2丁目	<a href="#">map</a> <a href="#">周辺検索</a>
沿線・駅・交通	福岡市七隈線薬院大通駅 徒歩:6分 福岡市空港線赤坂駅 徒歩:11分 西鉄天神大牟田線薬院駅 徒歩:11分 西鉄バス 薬院二丁目 3分	
成約価格	3190万円(登録 価格: 3190万円)	築年月 1981[S56]年04月 (築43年7ヶ月)
管理費等	27540円	階建て・階 10階建て 9階部分
専有面積	壁芯88.32㎡(約26.72坪)	建物構造 S R C
		駐車場 空無

【成約売一戸建】 (成約) 中古一戸建 **画像: 25枚** **6LDK**

成約日 [2024年10月09日] 物件番号 [99432922]



所在地	福岡県福岡市西区生の松原3丁目	<a href="#">map</a> <a href="#">周辺検索</a>			
沿線・駅・交通	筑肥線下山門駅 徒歩:21分				
成約価格	3500万円(登録 価格:3800万円)	築年月	1978[S53]年06月 (築46年5ヶ月)	土地面積	公簿545㎡(約 164.86坪)
建物面積	145.43㎡(約43.99 坪)	建・容率	40%・50%	用途地域	無指定
建物構造	木造				