

物件種目(売地,新築一戸建,中古一戸建,新築テラスハウス,中古テラスハウス,新築マンション,中古マンション,新築タウンハウス,中古タウンハウス,店舗,事務所,店舗事務所,店舗付き住宅,住宅付き店舗,ビル,一棟売マンション,一棟売アパート,倉庫,工場)、選択エリア(福岡市東区,福岡市博多区,福岡市中央区,福岡市南区,福岡市西区,福岡市城南区,福岡市早良区,筑紫野市,春日市,大野城市,宗像市,太宰府市,古賀市,福津市,糸島市,那珂川市,糟屋郡志免町,糟屋郡粕屋町,糟屋郡久山町,糟屋郡新宮町,糟屋郡宇美町,糟屋郡須恵町,糟屋郡篠栗町)、成約日(期間指定、2024年9月22日~2024年9月22日)

## 検索結果10件

並び替え1: 成約価格安い順 ▾ 並び替え2: 成約価格安い順 ▾ 表示件数: 20件 ▾

- 個人情報を隠す (所在地の番地、地番、建物名、号棟、部屋番号、ピンポイント地図を非表示にする)  
※成約情報を一般消費者に開示する場合はご利用下さい。

【成約売一戸建】 (成約) 中古一戸建 **画像: 22枚** **4SLDK**

成約日 [2024年09月22日] 物件番号 [99517413]



所在地	福岡県宗像市大谷	<a href="#">map</a> <a href="#">周辺検索</a>			
沿線・駅・交通	鹿児島本線赤間駅 徒歩:14分				
成約価格	1490万円(登録 価格: 1490万円)	築年月	1989[H1]年06月 (築35年5ヶ月)	土地面積	公簿224.8㎡(約 68.00坪)
建物面積	122.56㎡(約37.07 坪)	建・容率	40%・60%	用途地域	一種低層
建物構造	木造				

【成約売一戸建】 (成約) 中古一戸建 **画像: 1枚** **4LDK**

成約日 [2024年09月22日] 物件番号 [99530290]



所在地	福岡県宗像市天平台	<a href="#">map</a> <a href="#">周辺検索</a>			
沿線・駅・交通	バス:天平台(西鉄バス) 停 徒歩:2分				
成約価格	1550万円(登録 価格: 1580万円)	築年月	1995[H7]年03月 (築29年8ヶ月)	土地面積	公簿222.82㎡(約 67.40坪)
建物面積	119.23㎡(約36.07 坪)	建・容率	.	用途地域	
建物構造	木造				

【成約売マンション】 (成約) 中古タウンハウス **画像: 16枚** **3LDK**

成約日 [2024年09月22日] 物件番号 [99574674]



所在地	福岡県糟屋郡粕屋町戸原西1丁目	<a href="#">map</a> <a href="#">周辺検索</a>			
沿線・駅・交通	香椎線伊賀駅 徒歩:6分 篠栗線原町駅 徒歩:13分 篠栗線長者原駅 徒歩:14分				
成約価格	2700万円(登録 価格: 2880万円)	築年月	2010[H22]年11月 (築13年12ヶ月)	建物構造	木造
管理費等	18920円	階建て・階	3階建て 1-3階部分	駐車場	空有
専有面積	96.98㎡(約29.34坪)				

【成約売マンション】 (成約) 中古マンション **画像: 18枚** **2LDK**

成約日 [2024年09月22日] 物件番号 [99591906]



所在地	福岡県福岡市東区松島1丁目	<a href="#">map</a> <a href="#">周辺検索</a>			
沿線・駅・交通	鹿児島本線箱崎駅 徒歩:22分 篠栗線柚須駅 徒歩:27分 福岡市箱崎線貝塚駅 徒歩:23分				
成約価格	2880万円(登録 価格: 2880万円)	築年月	2019[H31]年04月 (築5年7ヶ月)	建物構造	R C
管理費等	12600円	階建て・階	10階建て 3階部分	駐車場	空無
専有面積	内法59.08㎡(約17.87坪)				

【成約売土地】 (成約) 売地 **画像: 1枚**

成約日 [2024年09月22日] 物件番号 [99556279]



所在地	福岡県福岡市東区高美台1丁目	<a href="#">map</a> <a href="#">周辺検索</a>			
沿線・駅・交通	鹿児島本線新宮中央駅 バス:14分 高美台一丁目(西鉄バス) 停 徒歩:3分				
成約価格	2900万円(登録 価格: 2900万円)	成約坪単価	42.4062万円 (12,8495万円)	土地面積	公簿226.07㎡(約 68.30坪)

□【成約売マンション】(成約)中古マンション **画像: 21枚** **2LDK**

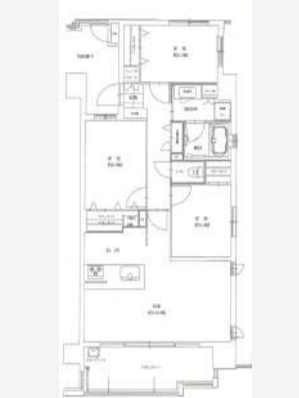
成約日 [2024年09月22日] 物件番号 [99577558]



<b>所在地</b>	福岡県福岡市東区香椎浜3丁目 <a href="#">map</a> <a href="#">周辺検索</a>				
<b>沿線・駅・交通</b>	西日本鉄道貝塚線西鉄香椎駅 徒歩:19分 鹿児島本線香椎駅 徒歩:21分				
<b>成約価格</b>	3580万円(登録 価格: 3580万円)	<b>築年月</b>	2016[H28]年01月 (築8年10ヶ月)	<b>建物構造</b>	R C
<b>管理費等</b>	14200円	<b>階建て・階</b>	20階建て 19階部 分	<b>駐車場</b>	
<b>専有面積</b>	74.65㎡(約22.58坪)				

□【成約売マンション】(成約)中古マンション **画像: 20枚** **3LDK**

成約日 [2024年09月22日] 物件番号 [99549877]



<b>所在地</b>	福岡県春日市宝町3丁目 <a href="#">map</a> <a href="#">周辺検索</a>				
<b>沿線・駅・交通</b>	鹿児島本線南福岡駅 徒歩:15分 鹿児島本線春日駅 徒歩:14分 西鉄天神大牟田線桜並木駅 徒歩:19分				
<b>成約価格</b>	3780万円(登録 価格: 3780万円)	<b>築年月</b>	2020[R2]年01月 (築4年10ヶ月)	<b>建物構造</b>	R C
<b>管理費等</b>	15200円	<b>階建て・階</b>	6階建て 2階部分	<b>駐車場</b>	空有
<b>専有面積</b>	壁芯75.29㎡(約22.78坪)				

□【成約売一戸建】(成約)中古一戸建 **画像: 2枚** **3LDK**

成約日 [2024年09月22日] 物件番号 [99414575]



<b>所在地</b>	福岡県福岡市早良区田村4丁目 <a href="#">map</a> <a href="#">周辺検索</a>				
<b>沿線・駅・交通</b>	福岡市七隈線賀茂駅 徒歩:16分				
<b>成約価格</b>	4200万円(登録 価格: 4200万円)	<b>築年月</b>	2023[R5]年05月 (築1年6ヶ月)	<b>土地面積</b>	実測118.28㎡(約 35.78坪)
<b>建物面積</b>	94.22㎡(約28.50 坪)	<b>建・容率</b>	50%・80%	<b>用途地域</b>	一種低層
<b>建物構造</b>	木造				

□【成約売一戸建】(成約)新築一戸建 **画像: 17枚** **4LDK**

成約日 [2024年09月22日] 物件番号 [99554596]



<b>所在地</b>	福岡県筑紫野市大字筑紫 <a href="#">map</a> <a href="#">周辺検索</a>				
<b>沿線・駅・交通</b>	西鉄天神大牟田線筑紫駅 徒歩:7分 西鉄天神大牟田線桜台駅 徒歩:18分 鹿児島本線原田駅 徒歩:21分				
<b>成約価格</b>	4200万円(登録 価格: 4398万円)	<b>築年月</b>	2024[R6]年06月 (築0年5ヶ月)	<b>土地面積</b>	実測231.3㎡(約 69.97坪)
<b>建物面積</b>	108.9㎡(約32.94 坪)	<b>建・容率</b>	60%・200%	<b>用途地域</b>	二種中高層
<b>建物構造</b>	木造				

□【成約売マンション】(成約)中古マンション **画像: 27枚** **3LDK**

成約日 [2024年09月22日] 物件番号 [99527262]



<b>所在地</b>	福岡県福岡市中央区桜坂3丁目 <a href="#">map</a> <a href="#">周辺検索</a>				
<b>沿線・駅・交通</b>	福岡市七隈線桜坂駅 徒歩:6分 福岡市七隈線薬院大通駅 徒歩:16分 福岡市空港線赤坂駅 徒歩:26分				
<b>成約価格</b>	6800万円(登録 価格: 6980万円)	<b>築年月</b>	2018[H30]年09月 (築6年2ヶ月)	<b>建物構造</b>	R C
<b>管理費等</b>	16980円	<b>階建て・階</b>	23階建て 19階部 分	<b>駐車場</b>	空無
<b>専有面積</b>	70.74㎡(約21.40坪)				