

物件種目(売地,新築一戸建,中古一戸建,新築テラスハウス,中古テラスハウス,新築マンション,中古マンション,新築タウンハウス,中古タウンハウス,店舗,事務所,店舗事務所,店舗付き住宅,住宅付き店舗,ビル,一棟売マンション,一棟売アパート,倉庫,工場)、選択エリア(福岡市東区,福岡市博多区,福岡市中央区,福岡市南区,福岡市西区,福岡市城南区,福岡市早良区,筑紫野市,春日市,大野城市,宗像市,太宰府市,古賀市,福津市,糸島市,那珂川市,糟屋郡志免町,糟屋郡粕屋町,糟屋郡久山町,糟屋郡新宮町,糟屋郡宇美町,糟屋郡須恵町,糟屋郡篠栗町)、成約日(期間指定、2024年9月19日~2024年9月19日)

検索結果8件

並び替え1: 成約価格安い順 ▾ 並び替え2: 成約価格安い順 ▾ 表示件数: 20件 ▾

個人情報を隠す (所在地の番地、地番、建物名、号棟、部屋番号、ピンポイント地図を非表示にする)
※成約情報を一般消費者に開示する場合はご利用下さい。

【成約売マンション】 (成約) 中古マンション **画像: 5枚** **1K** **オーナーチェンジ**

成約日 [2024年09月19日] 物件番号 [99565185]



所在地	福岡県福岡市中央区平尾2丁目 map 周辺検索				
沿線・駅・交通	西鉄天神大牟田線西鉄平尾駅 徒歩:6分 福岡市七隈線薬院駅 徒歩:12分 西鉄天神大牟田線薬院駅 徒歩:13分				
成約価格	550万円(登録 価格: 550万円)	築年月	1994[H6]年04月 (築30年7ヶ月)	建物構造	SRC
管理費等	10860円	階建て・階	10階建て7階部分	駐車場	空無
専有面積	壁芯21.46㎡(約6.49坪)				

【成約売マンション】 (成約) 中古マンション **画像: 3枚** **1K** **オーナーチェンジ**

成約日 [2024年09月19日] 物件番号 [99570011]



所在地	福岡県福岡市中央区天神5丁目 map 周辺検索				
沿線・駅・交通	福岡市空港線天神駅 徒歩:7分 西鉄天神大牟田線西鉄福岡(天神)駅 徒歩:10分 福岡市七隈線天神南駅 徒歩:14分				
成約価格	630万円(登録 価格: 630万円)	築年月	1998[H10]年12月 (築25年11ヶ月)	建物構造	RC
管理費等	16299円	階建て・階	11階建て7階部分	駐車場	空有
専有面積	壁芯20.06㎡(約6.07坪)				

【成約売マンション】 (成約) 中古マンション **画像: 1枚** **3LDK**

成約日 [2024年09月19日] 物件番号 [99585835]



所在地	福岡県福岡市東区西戸崎2丁目 map 周辺検索				
沿線・駅・交通	香椎線西戸崎駅 徒歩:8分 西鉄バス「日出町」7分				
成約価格	1190万円(登録 価格: 1190万円)	築年月	1993[H5]年11月 (築30年12ヶ月)	建物構造	RC
管理費等	20020円	階建て・階	7階建て4階部分	駐車場	空有
専有面積	68.67㎡(約20.77坪)				

【成約売一戸建】 (成約) 中古一戸建 **画像: 18枚** **4SLDK**

成約日 [2024年09月19日] 物件番号 [99296963]



所在地	福岡県福岡市西区大字宮浦 map 周辺検索				
沿線・駅・交通	バス:宮の浦 [福岡市西区] (昭和バス) 徒歩:3分				
成約価格	1380万円(登録 価格: 1380万円)	築年月	1993[H5]年07月 (築31年4ヶ月)	土地面積	公簿154.43㎡(約46.72坪)
建物面積	124.41㎡(約37.63坪)	建・容率	40%・50%	用途地域	無指定
建物構造	木造				

【成約売一戸建】 (成約) 中古一戸建 **画像: 6枚** **5DK**

成約日 [2024年09月19日] 物件番号 [99582319]



所在地	福岡県太宰府市梅香苑2丁目 map 周辺検索				
沿線・駅・交通	西鉄天神大牟田線紫駅 徒歩:20分 西日本鉄道太宰府線西鉄五条駅 徒歩:20分 西鉄天神大牟田線西鉄二日市駅 徒歩:22分				
成約価格	1680万円(登録 価格:1680万円)	築年月	1985[S60]年02月 (築39年9ヶ月)	土地面積	公簿207.06㎡(約 62.64坪)
建物面積	106.4㎡(約32.19 坪)	建・容率	50%・80%	用途地域	一種低層
建物構造	木造				

【成約売土地】 (成約) 売地 **画像: 6枚**

成約日 [2024年09月19日] 物件番号 [99581481]



所在地	福岡県福岡市早良区野芥2丁目 map 周辺検索				
沿線・駅・交通	福岡市七隈線野芥駅 徒歩:4分				
成約価格	3200万円(登録 価格:3200万円)	成約坪単価	73.0307万円 (73.0307万円)	土地面積	公簿144.85㎡(約 43.82坪)
用途地域	二種住居	地目	宅地	建・容率	60%・200%

【成約売一戸建】 (成約) 新築一戸建 **画像: 4枚** **4LDK**

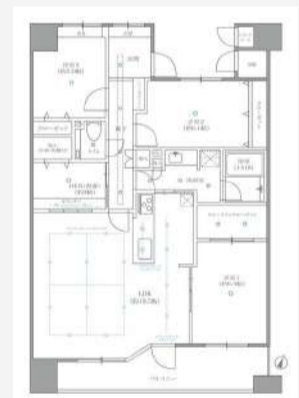
成約日 [2024年09月19日] 物件番号 [99537760]



所在地	福岡県糟屋郡粕屋町大字阿恵 map 周辺検索				
沿線・駅・交通	篠栗線柚須駅 徒歩:20分				
成約価格	3299万円(登録 価格:3299万円)	築年月	2024[R6]年04月 (築0年7ヶ月)	土地面積	実測110.42㎡(約 33.40坪)
建物面積	96.05㎡(約29.06 坪)	建・容率	60%・200%	用途地域	準工業
建物構造	木造				

【成約売マンション】 (成約) 中古マンション **画像: 6枚** **3SLDK**

成約日 [2024年09月19日] 物件番号 [99596555]



所在地	福岡県福岡市中央区薬院2丁目 map 周辺検索				
沿線・駅・交通	福岡市七隈線薬院大通駅 徒歩:6分 福岡市空港線赤坂駅 徒歩:14分 西鉄天神大牟田線薬院駅 徒歩:12分				
成約価格	7280万円(登録 価格:7280万円)	築年月	2003[H15]年07月 (築21年4ヶ月)	建物構造	R C
管理費等	23110円	階建て・階	15階建て 12階部 分	駐車場	空有
専有面積	壁芯92.19㎡(約27.89坪)				