

物件種目(売地,新築一戸建,中古一戸建,新築テラスハウス,中古テラスハウス,新築マンション,中古マンション,新築タウンハウス,中古タウンハウス,店舗,事務所,店舗事務所,店舗付き住宅,住宅付き店舗,ビル,一棟売マンション,一棟売アパート,倉庫,工場)、選択エリア(福岡市東区,福岡市博多区,福岡市中央区,福岡市南区,福岡市西区,福岡市城南区,福岡市早良区,筑紫野市,春日市,大野城市,宗像市,太宰府市,古賀市,福津市,糸島市,那珂川市,糟屋郡志免町,糟屋郡粕屋町,糟屋郡久山町,糟屋郡新宮町,糟屋郡宇美町,糟屋郡須恵町,糟屋郡篠栗町)、成約日(期間指定、2024年9月18日~2024年9月18日)

検索結果5件

並び替え1: 成約価格安い順 ▾ 並び替え2: 成約価格安い順 ▾ 表示件数: 20件 ▾

- 個人情報を隠す (所在地の番地、地番、建物名、号棟、部屋番号、ピンポイント地図を非表示にする)
※成約情報を一般消費者に開示する場合はご利用下さい。

【成約売マンション】 (成約) 中古マンション **画像: 7枚** **2LDK**

成約日 [2024年09月18日] 物件番号 [99578773]



所在地	福岡県福岡市東区多の津5丁目	map 周辺検索
沿線・駅・交通	篠栗線袖須駅 徒歩:27分 香椎線土井駅 徒歩:31分	
成約価格	580万円(登録 価格: 580万円)	築年月 1977[S52]年05月 (築47年6ヶ月)
管理費等	10800円	階建て・階 4階建て 4階部分
専有面積	壁芯41.32㎡(約12.50坪)	建物構造 R C 駐車場 空無

【成約売マンション】 (成約) 中古マンション **画像: 10枚** **ワンルーム** **オーナーチェンジ**

成約日 [2024年09月18日] 物件番号 [99572465]



所在地	福岡県福岡市中央区渡辺通5丁目	map 周辺検索
沿線・駅・交通	福岡市七隈線渡辺通駅 徒歩:7分 福岡市七隈線天神南駅 徒歩:7分 福岡市七隈線薬院駅 徒歩:12分	
成約価格	600万円(登録 価格: 600万円)	築年月 1991[H3]年02月 (築33年9ヶ月)
管理費等	9380円	階建て・階 14階建て 4階部分
専有面積	壁芯19.5㎡(約5.90坪)	建物構造 S R C 駐車場 無

【成約売マンション】 (成約) 中古マンション **画像: 50枚** **1K**

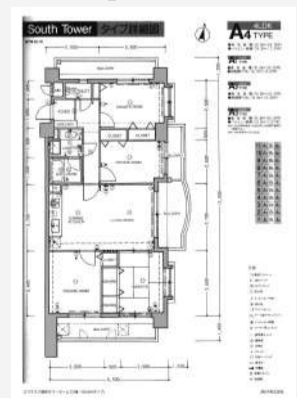
成約日 [2024年09月18日] 物件番号 [99555591]



所在地	福岡県福岡市早良区祖原	map 周辺検索
沿線・駅・交通	福岡市空港線西新駅 徒歩:6分 福岡市空港線藤崎駅 徒歩:14分 福岡市七隈線別府駅 徒歩:21分	
成約価格	630万円(登録 価格: 680万円)	築年月 1984[S59]年06月 (築40年5ヶ月)
管理費等	8500円	階建て・階 11階建て 6階部分
専有面積	壁芯27.87㎡(約8.43坪)	建物構造 S R C 駐車場 空無

【成約売マンション】 (成約) 中古マンション **画像: 3枚** **4LDK** **オーナーチェンジ**

成約日 [2024年09月18日] 物件番号 [99580687]



所在地	福岡県福岡市東区社領1丁目	map 周辺検索
沿線・駅・交通	鹿児島本線箱崎駅 徒歩:11分 篠栗線吉塚駅 徒歩:13分 鹿児島本線吉塚駅 徒歩:13分	
成約価格	1300万円(登録 価格: 1500万円)	築年月 1990[H2]年03月 (築34年8ヶ月)
管理費等	22870円	階建て・階 11階建て 5階部分
専有面積	壁芯81.88㎡(約24.77坪)	建物構造 S R C 駐車場 空無

【成約売マンション】 (成約) 中古マンション **画像: 41枚** **2SLDK**

成約日 [2024年09月18日] 物件番号 [99569002]



所在地	福岡県福岡市中央区薬院 2 丁目 map 周辺検索				
沿線・駅・交通	福岡市七隈線薬院大通駅 徒歩:4分 西鉄天神大牟田線薬院駅 徒歩:9分 バス:薬院二丁目(西鉄バス) 停 徒歩:3分				
成約価格	6000万円(登録 価格 : 6000万円)	築年月	2020[R2]年11月 (築3年12ヶ月)	建物構造	R C
管理費等	14820円	階建て・階	14階建て 2階部分	駐車場	空有
専有面積	壁芯65.57㎡(約19.83坪)				