

物件種目(売地,新築一戸建,中古一戸建,新築テラスハウス,中古テラスハウス,新築マンション,中古マンション,新築タウンハウス,中古タウンハウス,店舗,事務所,店舗事務所,店舗付き住宅,住宅付き店舗,ビル,一棟売マンション,一棟売アパート,倉庫,工場)、選択エリア(福岡市東区,福岡市博多区,福岡市中央区,福岡市南区,福岡市西区,福岡市城南区,福岡市早良区,筑紫野市,春日市,大野城市,宗像市,太宰府市,古賀市,福津市,糸島市,那珂川市,糟屋郡志免町,糟屋郡粕屋町,糟屋郡久山町,糟屋郡新宮町,糟屋郡宇美町,糟屋郡須恵町,糟屋郡篠栗町)、成約日(期間指定、2024年8月26日~2024年8月26日)

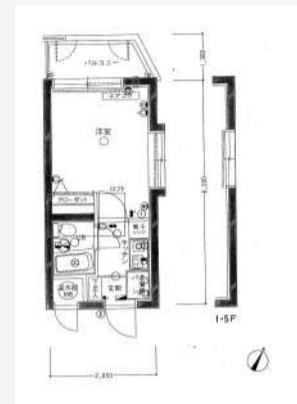
検索結果24件

並び替え1: 成約価格安い順 ▾ 並び替え2: 成約価格安い順 ▾ 表示件数: 30件 ▾

個人情報を隠す (所在地の番地、地番、建物名、号棟、部屋番号、ピンポイント地図を非表示にする)
※成約情報を一般消費者に開示する場合はご利用下さい。

【成約売マンション】 (成約) 中古マンション **画像: 1枚** **1K**

成約日 [2024年08月26日] 物件番号 [99576720]



所在地	福岡県福岡市東区香住ヶ丘2丁目 map 周辺検索				
沿線・駅・交通	鹿児島本線九産大前駅 徒歩:7分 西日本鉄道貝塚線香椎花園前駅 徒歩:11分 西日本鉄道貝塚線西鉄香椎駅 徒歩:17分				
成約価格	150万円(登録 価格: 150万円)	築年月	1990[H2]年12月 (築33年10ヶ月)	建物構造	R C
管理費等	12450円	階建て・階	5階建て 5階部分	駐車場	空有
専有面積	内法17.67㎡(約5.35坪)				

【成約売マンション】 (成約) 中古マンション **画像: 5枚** **1K** **オーナーチェンジ**

成約日 [2024年08月26日] 物件番号 [99496446]



所在地	福岡県福岡市西区姪の浜6丁目 map 周辺検索				
沿線・駅・交通	筑肥線姪浜駅 徒歩:9分 バス:姪の浜(昭和バス) 停 徒歩:5分				
成約価格	360万円(登録 価格: 365万円)	築年月	1991[H3]年06月 (築33年4ヶ月)	建物構造	R C
管理費等	15660円	階建て・階	8階建て 6階部分	駐車場	空無
専有面積	壁芯25.84㎡(約7.82坪)				

【成約売マンション】 (成約) 中古マンション **画像: 10枚** **1K** **オーナーチェンジ**

成約日 [2024年08月26日] 物件番号 [99510281]



所在地	福岡県福岡市博多区住吉5丁目 map 周辺検索				
沿線・駅・交通	鹿児島本線博多駅 徒歩:14分 福岡市七隈線渡辺通駅 徒歩:17分 バス:住吉四丁目(西鉄バス) 停 徒歩:5分				
成約価格	610万円(登録 価格: 650万円)	築年月	1999[H11]年09月 (築25年1ヶ月)	建物構造	R C
管理費等	10500円	階建て・階	7階建て 2階部分	駐車場	空無
専有面積	壁芯19.23㎡(約5.82坪)				

【成約売土地】 (成約) 売地 **画像: 10枚**

成約日 [2024年08月26日] 物件番号 [99557376]



所在地	福岡県糸島市前原中央2丁目 map 周辺検索				
沿線・駅・交通	筑肥線筑前前原駅 徒歩:5分				
成約価格	700万円(登録 価格: 700万円)	成約坪単価	71.2673万円 (71.2673万円)	土地面積	公簿32.47㎡(約 9.82坪)
用途地域	商業	地目	宅地	建・容率	80%・400%

【成約売マンション】 (成約) 中古マンション **画像: 8枚** **1K** **オーナーチェンジ**

成約日 [2024年08月26日] 物件番号 [99479889]



所在地	福岡県福岡市博多区博多駅前4丁目 map 周辺検索		
沿線・駅・交通	鹿児島本線博多駅 徒歩:9分		
成約価格	1350万円(登録)	築年月	2008[H20]年08月 (築16年2ヶ月)
	価格: 1359万円)		
管理費等	8900円	階建て・階	13階建て 11階部分
専有面積	壁芯24.09㎡(約7.29坪)		
建物構造	SRC		
駐車場	空無		

【成約売マンション】 (成約) 中古マンション **画像: 20枚** **2DK**

成約日 [2024年08月26日] 物件番号 [99521852]



所在地	福岡県福岡市中央区春吉2丁目 map 周辺検索		
沿線・駅・交通	福岡市七隈線渡辺通駅 徒歩:5分 福岡市七隈線天神南駅 徒歩:11分 福岡市七隈線櫛田神社前駅 徒歩:14分		
成約価格	1400万円(登録)	築年月	1989[H1]年07月 (築35年3ヶ月)
	価格: 1480万円)		
管理費等	21000円	階建て・階	12階建て 10階部分
専有面積	壁芯36.18㎡(約10.94坪)		
建物構造	SRC		
駐車場	無		

【成約売土地】 (成約) 売地 **画像: 3枚**

成約日 [2024年08月26日] 物件番号 [99582687]



所在地	福岡県福岡市南区日佐2丁目 map 周辺検索		
沿線・駅・交通	西鉄天神大牟田線井尻駅 徒歩:17分 鹿児島本線笹原駅 徒歩:22分		
成約価格	1673万円(登録)	成約坪単価	49.8969万円 (49.8969万円)
	価格: 1673万円)		
用途地域	二種住居	地目	宅地
土地面積	公簿110.84㎡(約33.53坪)		
建・容率	60%・200%		

【成約売マンション】 (成約) 中古マンション **画像: 12枚** **2LDK**

成約日 [2024年08月26日] 物件番号 [99561130]



所在地	福岡県福岡市中央区薬院1丁目 map 周辺検索		
沿線・駅・交通	西鉄天神大牟田線薬院駅 徒歩:3分 福岡市七隈線薬院駅 徒歩:4分 福岡市七隈線薬院大通駅 徒歩:6分		
成約価格	1750万円(登録)	築年月	1986[S61]年06月 (築38年4ヶ月)
	価格: 1750万円)		
管理費等	24490円	階建て・階	11階建て 2階部分
専有面積	壁芯47.3㎡(約14.31坪)		
建物構造	SRC		
駐車場	空無		

【成約売マンション】 (成約) 中古マンション **画像: 31枚** **4LDK**

成約日 [2024年08月26日] 物件番号 [99524733]



所在地	福岡県福岡市城南区神松寺2丁目 map 周辺検索		
沿線・駅・交通	福岡市七隈線茶山駅 徒歩:31分 福岡市七隈線七隈駅 徒歩:22分 福岡市七隈線福大前駅 徒歩:28分		
成約価格	2050万円(登録)	築年月	1995[H7]年02月 (築29年8ヶ月)
	価格: 2200万円)		
管理費等	23860円	階建て・階	8階建て 6階部分
専有面積	壁芯77.31㎡(約23.39坪)		
建物構造	RC		
駐車場	空無		

【成約売マンション】 (成約) 中古マンション **画像: 8枚** **シータ: 2枚** **3LDK**

成約日 [2024年08月26日] 物件番号 [99572380]



所在地	福岡県福岡市東区社領1丁目 map 周辺検索		
沿線・駅・交通	鹿児島本線箱崎駅 徒歩:11分 篠栗線吉塚駅 徒歩:12分		

成約価格	2080万円(登録 価格:2080万円)	築年月	1990[H2]年03月 (築34年7ヶ月)	建物構造	R C
管理費等	18020円	階建て・階	7階建て 3階部分	駐車場	空無
専有面積	64.91㎡(約19.64坪)				

【成約売マンション】 (成約) 中古マンション **画像: 30枚** **4LDK**

成約日 [2024年08月26日] 物件番号 [99555196]



所在地	福岡県糟屋郡粕屋町長者原東2丁目	map 周辺検索			
沿線・駅・交通	篠栗線長者原駅 徒歩:4分 香椎線長者原駅 徒歩:7分 バス:長者原(西鉄バス) 停 徒歩:3分				
成約価格	2270万円(登録 価格:2390万円)	築年月	1998[H10]年11月 (築25年11ヶ月)	建物構造	R C
管理費等	19200円	階建て・階	9階建て 5階部分	駐車場	空有
専有面積	内法72.2㎡(約21.84坪)				

【成約売マンション】 (成約) 中古マンション **画像: 9枚** **2LDK**

成約日 [2024年08月26日] 物件番号 [99578846]



所在地	福岡県糟屋郡志免町御手洗1丁目	map 周辺検索			
沿線・駅・交通	篠栗線袖須駅 徒歩:10分 福岡市空港線福岡空港駅 徒歩:20分 篠栗線原町駅 徒歩:30分				
成約価格	2490万円(登録 価格:2490万円)	築年月	2011[H23]年03月 (築13年7ヶ月)	建物構造	R C
管理費等	9800円	階建て・階	7階建て 2階部分	駐車場	空有
専有面積	61.16㎡(約18.50坪)				

【成約売マンション】 (成約) 中古マンション **画像: 17枚** **2SLDK**

成約日 [2024年08月26日] 物件番号 [99526118]



所在地	福岡県福岡市東区千早5丁目	map 周辺検索			
沿線・駅・交通	鹿児島本線千早駅 徒歩:7分 西日本鉄道貝塚線西鉄千早駅 徒歩:7分 西日本鉄道貝塚線香椎宮前駅 徒歩:9分 西鉄バス御幸町 5分				
成約価格	2700万円(登録 価格:2740万円)	築年月	1983[S58]年06月 (築41年4ヶ月)	建物構造	S R C
管理費等	21720円	階建て・階	14階建て 12階部分	駐車場	空無
専有面積	壁芯90.1㎡(約27.26坪)				

【成約売土地】 (成約) 売地 **画像: 4枚**

成約日 [2024年08月26日] 物件番号 [99559715]



所在地	福岡県福岡市西区野方3丁目	map 周辺検索			
沿線・駅・交通	福岡市七隈線橋本駅 徒歩:16分 バス:萩ヶ丘中央(西鉄バス) 停 徒歩:5分				
成約価格	2925万円(登録 価格:3450万円)	成約坪単価	39.0684万円 (46.0806万円)	土地面積	公簿247.5㎡(約 74.87坪)
用途地域	一種低層	地目	宅地	建・容率	50%・80%

【成約売一戸建】 (成約) 中古一戸建 **画像: 14枚** **6SLDK**

成約日 [2024年08月26日] 物件番号 [99517896]



所在地	福岡県太宰府市朱雀2丁目	map 周辺検索			
沿線・駅・交通	西鉄天神大牟田線西鉄二日市駅 徒歩:5分				
成約価格	3080万円(登録 価格:3080万円)	築年月	2007[H19]年04月 (築17年6ヶ月)	土地面積	公簿131.94㎡(約 39.91坪)
建物面積	134.14㎡(約40.58 坪)	建・容率	60%・200%	用途地域	一種住居
建物構造	R C				

成約日 [2024年08月26日] 物件番号 [99519401]



所在地	福岡県太宰府市朱雀2丁目 map 周辺検索			
沿線・駅・交通	西鉄天神大牟田線西鉄二日市駅 徒歩:5分			
成約価格	3080万円(登録 価格: 3080万円)	築年月	2007[H19]年04月 (築17年6ヶ月)	
建物面積	131.94㎡(約39.91 坪)	建・容率	60%・200%	
建物構造	R C		土地面積	公簿131.94㎡(約 39.91坪)
			用途地域	一種住居

【成約売一戸建】 (成約) 中古一戸建 **画像: 34枚** **4LDK**

成約日 [2024年08月26日] 物件番号 [99557493]



所在地	福岡県宗像市公園通り1丁目 map 周辺検索			
沿線・駅・交通	バス:宗像コモン入口(福岡県宗像市) 停 徒歩:3分			
成約価格	3130万円(登録 価格: 3130万円)	築年月	2006[H18]年08月 (築18年2ヶ月)	
建物面積	153.75㎡(約46.51 坪)	建・容率	.	
建物構造	木造		土地面積	公簿449.43㎡(約 135.95坪)
			用途地域	

【成約売マンション】 (成約) 中古マンション **画像: 21枚** **4LDK**

成約日 [2024年08月26日] 物件番号 [99575538]



所在地	福岡県福岡市南区平和1丁目 map 周辺検索		
沿線・駅・交通	西鉄天神大牟田線西鉄平尾駅 徒歩:13分 福岡市空港線天神駅 バス:20分 平和二丁目 停 徒歩:3分 福岡市空港線天神駅 バス:18分 西高宮小学校 停 徒歩:4分		
成約価格	3380万円(登録 価格: 3380万円)	築年月	1997[H9]年03月 (築27年7ヶ月)
管理費等	27440円	階建て・階	9階建て 5階部分
専有面積	86.15㎡(約26.06坪)	建物構造	R C
		駐車場	空有

【成約売マンション】 (成約) 中古マンション **画像: 1枚** **3LDK**

成約日 [2024年08月26日] 物件番号 [99539325]



所在地	福岡県福岡市東区香椎浜4丁目 map 周辺検索		
沿線・駅・交通	西日本鉄道貝塚線西鉄千早駅 徒歩:13分		
成約価格	3590万円(登録 価格: 3590万円)	築年月	1991[H3]年05月 (築33年5ヶ月)
管理費等	30800円	階建て・階	6階建て 4階部分
専有面積	壁芯107.2㎡(約32.43坪)	建物構造	R C
		駐車場	空有

【成約売マンション】 (成約) 中古マンション **画像: 2枚** **2LDK**

成約日 [2024年08月26日] 物件番号 [99577619]



所在地	福岡県福岡市博多区冷泉町 map 周辺検索		
沿線・駅・交通	福岡市七隈線櫛田神社前駅 徒歩:4分 福岡市空港線祇園駅 徒歩:6分 福岡市箱崎線呉服町駅 徒歩:12分		
成約価格	3800万円(登録 価格: 4050万円)	築年月	2001[H13]年01月 (築23年9ヶ月)
管理費等	17830円	階建て・階	14階建て 5階部分
専有面積	壁芯55.91㎡(約16.91坪)	建物構造	S R C
		駐車場	空無

【成約売一戸建】 (成約) 中古一戸建 **画像: 1枚** **4LDK**

成約日 [2024年08月26日] 物件番号 [99589304]



所在地	福岡県福岡市東区香椎駅東4丁目 map 周辺検索		
沿線・駅・交通	鹿児島本線香椎駅 徒歩:16分		
成約価格	4560万円(登録 価格: 4560万円)	築年月	1983[S58]年11月 (築40年11ヶ月)
		土地面積	公簿300.49㎡(約 90.90坪)

建物構造

木造

 【成約売マンション】 (成約) 中古マンション 画像：13枚 3LDK

成約日 [2024年08月26日] 物件番号 [99573343]

所在地 福岡県福岡市中央区輝国 2 丁目 [map](#) [周辺検索](#)沿線・駅・交通 福岡市七隈線六本松駅 徒歩:11分
福岡市七隈線桜坂駅 徒歩:17分
福岡市七隈線別府駅 徒歩:20分成約価格 5700万円(登録
価格：5780万円)築年月 2022[R4]年11月
(築1年11ヶ月)

建物構造 R C

管理費等 15540円

階建て・階 12階建て 2階部分

駐車場 空有

専有面積 壁芯73.3㎡(約22.17坪)

 【成約売マンション】 (成約) 中古マンション 画像：13枚 1SLDK

成約日 [2024年08月26日] 物件番号 [99582058]

所在地 福岡県福岡市城南区別府 3 丁目 [map](#) [周辺検索](#)

沿線・駅・交通 福岡市七隈線別府駅 徒歩:2分

成約価格 5900万円(登録
価格：5900万円)築年月 2024[R6]年01月
(築0年9ヶ月)

建物構造 R C

管理費等 18600円

階建て・階 16階建て 5階部分

駐車場 空有

専有面積 70.44㎡(約21.31坪)

 【成約売住宅以外建物全部】 (成約) 一棟売アパート 画像：17枚 2DK オーナーチェンジ

成約日 [2024年08月26日] 物件番号 [99553986]

所在地 福岡県福岡市東区松崎 4 丁目 [map](#) [周辺検索](#)沿線・駅・交通 西日本鉄道貝塚線西鉄千早駅 徒歩:4分
鹿児島本線千早駅 徒歩:4分成約価格 9500万円(登録
価格：10000万円)築年月 1974[S49]年12月
(築49年10ヶ月)土地面積 公簿430.25㎡(約
130.15坪)建物面積 238.48㎡(約72.14
坪)

建・容率 60%・100%

用途地域 一種中高層

建物構造 木造