

物件種目(売地,新築一戸建,中古一戸建,新築テラスハウス,中古テラスハウス,新築マンション,中古マンション,新築タウンハウス,中古タウンハウス,店舗,事務所,店舗事務所,店舗付き住宅,住宅付き店舗,ビル,一棟売マンション,一棟売アパート,倉庫,工場)、選択エリア(福岡市東区,福岡市博多区,福岡市中央区,福岡市南区,福岡市西区,福岡市城南区,福岡市早良区,筑紫野市,春日市,大野城市,宗像市,太宰府市,古賀市,福津市,糸島市,那珂川市,糟屋郡志免町,糟屋郡粕屋町,糟屋郡久山町,糟屋郡新宮町,糟屋郡宇美町,糟屋郡須恵町,糟屋郡篠栗町)、成約日(期間指定、2024年7月30日~2024年7月30日)

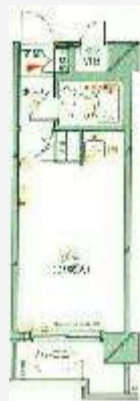
検索結果15件

並び替え1: 成約価格安い順 ▾ 並び替え2: 成約価格安い順 ▾ 表示件数: 30件 ▾

個人情報を隠す (所在地の番地、地番、建物名、号棟、部屋番号、ピンポイント地図を非表示にする)
※成約情報を一般消費者に開示する場合はご利用下さい。

【成約売マンション】 (成約) 中古マンション **画像: 11枚** **ワンルーム**

成約日 [2024年07月30日] 物件番号 [99573659]



所在地	福岡県福岡市博多区博多駅前4丁目 map 周辺検索				
沿線・駅・交通	九州新幹線博多駅 徒歩:13分 博多南線博多駅 徒歩:13分 東海道・山陽新幹線博多駅 徒歩:13分				
成約価格	540万円(登録 価格: 550万円)	築年月	1985[S60]年06月 (築39年3ヶ月)	建物構造	S R C
管理費等	5290円	階建て・階	11階建て 2階部分	駐車場	空無
専有面積	壁芯20.44㎡(約6.18坪)				

【成約売マンション】 (成約) 中古マンション **画像: 20枚** **3SLDK**

成約日 [2024年07月30日] 物件番号 [99550688]



所在地	福岡県福岡市東区奈多団地 map 周辺検索				
沿線・駅・交通	香椎線奈多駅 徒歩:2分 香椎線雁ノ巣駅 徒歩:16分 西日本鉄道貝塚線和白駅 徒歩:24分				
成約価格	990万円(登録 価格: 990万円)	築年月	1981[S56]年03月 (築43年6ヶ月)	建物構造	R C
管理費等	11700円	階建て・階	3階建て 3階部分	駐車場	空有
専有面積	壁芯87.7㎡(約26.53坪)				

【成約売一戸建】 (成約) 中古一戸建 **画像: 25枚** **シータ: 6枚** **3LDK**

成約日 [2024年07月30日] 物件番号 [99564748]



所在地	福岡県宗像市ひかりヶ丘6丁目 map 周辺検索				
沿線・駅・交通	鹿児島本線東郷駅 徒歩:38分 鹿児島本線赤間駅 徒歩:51分				
成約価格	1150万円(登録 価格: 1150万円)	築年月	1992[H4]年06月 (築32年3ヶ月)	土地面積	公簿214.05㎡(約 64.75坪)
建物面積	119.85㎡(約36.25 坪)	建・容率	40%・60%	用途地域	一種低層
建物構造	木造				

【成約売マンション】 (成約) 中古マンション **画像: 1枚** **4LDK** **オーナーチェンジ**

成約日 [2024年07月30日] 物件番号 [99578504]



所在地	福岡県福岡市東区多々良1丁目 map 周辺検索				
沿線・駅・交通	香椎線舞松原駅 徒歩:24分 香椎線土井駅 徒歩:16分 香椎線香椎神宮駅 徒歩:36分				
成約価格	1500万円(登録 価格: 1500万円)	築年月	1993[H5]年07月 (築31年2ヶ月)	建物構造	R C
管理費等	18100円	階建て・階	9階建て 8階部分	駐車場	空無
専有面積	壁芯90.08㎡(約27.25坪)				

【成約売土地】 (成約) 売地 **画像: 2枚**

成約日 [2024年07月30日] 物件番号 [99489634]



所在地	福岡県糸島市加布里 4 丁目 map 周辺検索		
沿線・駅・交通	筑肥線加布里駅 徒歩:22分 筑肥線一貴山駅 徒歩:31分		
成約価格	1830万円(登録 価格: 2280万円)	成約坪単価	18.7056万円 (23.3054万円)
用途地域	一種住居	地目	宅地
土地面積			公簿323.41㎡(約 97.83坪)
建・容率			60%・200%

【成約売マンション】 (成約) 中古マンション **画像: 10枚** **3LDK** **オーナーチェンジ**

成約日 [2024年07月30日] 物件番号 [99529516]



所在地	福岡県福岡市中央区舞鶴 1 丁目 map 周辺検索			
沿線・駅・交通	福岡市空港線赤坂駅 徒歩:6分 福岡市空港線天神駅 徒歩:6分 西鉄天神大牟田線西鉄福岡(天神) 駅 徒歩:11分			
成約価格	1900万円(登録 価格: 1980万円)	築年月	1980[S55]年01月 (築44年8ヶ月)	
管理費等	20400円	階建て・階	12階建て 3階部分	
専有面積	壁芯67.98㎡(約20.56坪)		建物構造	S R C
			駐車場	空無

【成約売マンション】 (成約) 中古マンション **画像: 1枚** **3LDK** **オーナーチェンジ**

成約日 [2024年07月30日] 物件番号 [99568239]



所在地	福岡県福岡市中央区赤坂 2 丁目 map 周辺検索			
沿線・駅・交通	福岡市空港線赤坂駅 徒歩:10分			
成約価格	2450万円(登録 価格: 2640万円)	築年月	1982[S57]年01月 (築42年8ヶ月)	
管理費等	22500円	階建て・階	8階建て 7階部分	
専有面積	壁芯77.34㎡(約23.40坪)		建物構造	S R C
			駐車場	空無

【成約売土地】 (成約) 売地 **画像: 6枚** **シート: 10枚**

成約日 [2024年07月30日] 物件番号 [99429179]



所在地	福岡県福岡市東区香住ヶ丘 6 丁目 map 周辺検索		
沿線・駅・交通	西日本鉄道貝塚線香椎花園前駅 徒歩:5分 西日本鉄道貝塚線唐の原駅 徒歩:15分 鹿児島本線九産大前駅 徒歩:13分		
成約価格	2500万円(登録 価格: 2880万円)	成約坪単価	23.9466万円 (27.5865万円)
用途地域	一種低層	地目	宅地
土地面積			公簿345.12㎡(約 104.40坪)
建・容率			50%・80%

【成約売マンション】 (成約) 中古マンション **画像: 19枚** **2LDK**

成約日 [2024年07月30日] 物件番号 [99441062]



所在地	福岡県福岡市博多区比恵町 map 周辺検索			
沿線・駅・交通	福岡市空港線東比恵駅 徒歩:4分 鹿児島本線博多駅 徒歩:19分			
成約価格	2780万円(登録 価格: 2880万円)	築年月	1996[H8]年06月 (築28年3ヶ月)	
管理費等	26100円	階建て・階	9階建て 4階部分	
専有面積	壁芯69.24㎡(約20.95坪)		建物構造	S R C
			駐車場	空無

【成約売マンション】 (成約) 中古マンション **画像: 4枚** **3LDK**

成約日 [2024年07月30日] 物件番号 [99515515]



所在地	福岡県福岡市博多区美野島 4 丁目 map 周辺検索			
沿線・駅・交通	鹿児島本線竹下駅 徒歩:15分 西鉄天神大牟田線高宮駅 徒歩:24分 バス:美野島南公園前(西鉄バス) 停 徒歩:5分			
成約価格	3530万円(登録 価格: 3580万円)	築年月	1998[H10]年03月 (築26年6ヶ月)	
管理費等	19830円	階建て・階	14階建て 13階部 分	
			建物構造	S R C
			駐車場	空有

【成約売住宅以外建物全部】 (成約) 一棟売アパート **画像: 3枚** **2LDK** **オーナーチェンジ**

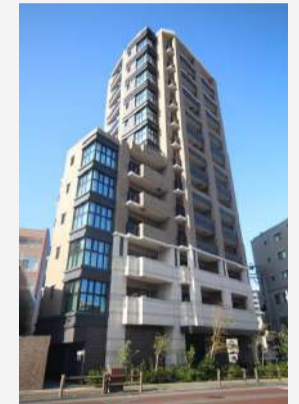
成約日 [2024年07月30日] 物件番号 [99566649]



所在地	福岡県大野城市大城5丁目 map 周辺検索				
沿線・駅・交通	西鉄天神大牟田線白木原駅 徒歩:25分 コミュニティバスまどか号「大城五丁目入口」 停 徒歩2分 (約110m)				
成約価格	4490万円(登録 価格: 4490万円)	築年月	2003[H15]年01月 (築21年8ヶ月)	土地面積	公簿448㎡(約 135.52坪)
建物面積	223.24㎡(約67.53 坪)	建・容率	40%・60%	用途地域	一種低層
建物構造	軽量鉄骨				

【成約売マンション】 (成約) 中古マンション **画像: 14枚** **2LDK**

成約日 [2024年07月30日] 物件番号 [99538860]



所在地	福岡県福岡市城南区別府4丁目 map 周辺検索				
沿線・駅・交通	福岡市七隈線別府駅 徒歩:8分 福岡市空港線西新駅 徒歩:19分 西鉄バス「別府四丁目」 停 徒歩1分 (約40m)				
成約価格	5080万円(登録 価格: 5080万円)	築年月	2017[H29]年10月 (築6年11ヶ月)	建物構造	R C
管理費等	14600円	階建て・階	13階建て 13階部 分	駐車場	空有
専有面積	72.75㎡(約22.01坪)				

【成約売土地】 (成約) 売地 **画像: 9枚**

成約日 [2024年07月30日] 物件番号 [99522515]



所在地	福岡県大野城市白木原4丁目 map 周辺検索				
沿線・駅・交通	西鉄天神大牟田線白木原駅 徒歩:3分 鹿児島本線大野城駅 徒歩:9分 西鉄天神大牟田線下大利駅 徒歩:13分				
成約価格	5500万円(登録 価格: 6180万円)	成約坪単価	77.1887万円 (86.732万円)	土地面積	公簿235.55㎡(約 71.25坪)
用途地域	一種住居	地目	宅地	建・容率	60%・200%

【成約売一戸建】 (成約) 中古一戸建 **画像: 29枚** **4LDK**

成約日 [2024年07月30日] 物件番号 [99473514]



所在地	福岡県福岡市西区西都2丁目 map 周辺検索				
沿線・駅・交通	筑肥線今宿駅 徒歩:13分 筑肥線九大学研都市駅 徒歩:12分				
成約価格	5780万円(登録 価格: 5980万円)	築年月	2014[H26]年08月 (築10年1ヶ月)	土地面積	公簿217.24㎡(約 65.72坪)
建物面積	120.07㎡(約36.32 坪)	建・容率	60%・150%	用途地域	一種中高層
建物構造	木造				

【成約売マンション】 (成約) 中古マンション **画像: 42枚** **2LDK**

成約日 [2024年07月30日] 物件番号 [99543593]



所在地	福岡県福岡市中央区荒戸1丁目 map 周辺検索				
沿線・駅・交通	福岡市空港線大濠公園駅 徒歩:2分				
成約価格	5800万円(登録 価格: 5800万円)	築年月	2024[R6]年01月 (築0年8ヶ月)	建物構造	R C
管理費等	19920円	階建て・階	15階建て 12階部 分	駐車場	空無
専有面積	43.86㎡(約13.27坪)				