

物件種目(売地,新築一戸建,中古一戸建,新築テラスハウス,中古テラスハウス,新築マンション,中古マンション,新築タウンハウス,中古タウンハウス,店舗,事務所,店舗事務所,店舗付き住宅,住宅付き店舗,ビル,一棟売マンション,一棟売アパート,倉庫,工場)、選択エリア(福岡市東区,福岡市博多区,福岡市中央区,福岡市南区,福岡市西区,福岡市城南区,福岡市早良区,筑紫野市,春日市,大野城市,宗像市,太宰府市,古賀市,福津市,糸島市,那珂川市,糟屋郡志免町,糟屋郡粕屋町,糟屋郡久山町,糟屋郡新宮町,糟屋郡宇美町,糟屋郡須恵町,糟屋郡篠栗町)、成約日(期間指定、2024年7月29日~2024年7月29日)

検索結果33件

並び替え1: 成約価格安い順 ▾ 並び替え2: 成約価格安い順 ▾ 表示件数: 50件 ▾

- 個人情報を隠す(所在地の番地、地番、建物名、号棟、部屋番号、ピンポイント地図を非表示にする)
※成約情報を一般消費者に開示する場合はご利用下さい。

【成約売マンション】(成約)中古マンション **画像: 6枚** **1K**

成約日 [2024年07月29日] 物件番号 [99355264]



所在地	福岡県福岡市博多区石城町 map 周辺検索		
沿線・駅・交通	福岡市箱崎線呉服町駅 徒歩:9分		
成約価格	600万円(登録 価格: 610万円)	築年月	1991[H3]年04月 (築33年5ヶ月)
管理費等	12740円	階建て・階	11階建て 11階部分
専有面積	壁芯20.47㎡(約6.19坪)		
建物構造	SRC		
駐車場			

【成約売マンション】(成約)中古マンション **画像: 3枚** **ワンルーム** **オーナーチェンジ**

成約日 [2024年07月29日] 物件番号 [99450551]



所在地	福岡県福岡市中央区渡辺通5丁目 map 周辺検索		
沿線・駅・交通	福岡市七隈線渡辺通駅 徒歩:6分 福岡市七隈線天神南駅 徒歩:7分 西鉄天神大牟田線西鉄福岡(天神)駅 徒歩:10分		
成約価格	630万円(登録 価格: 630万円)	築年月	1991[H3]年02月 (築33年7ヶ月)
管理費等	9380円	階建て・階	14階建て 8階部分
専有面積	壁芯19.5㎡(約5.90坪)		
建物構造	SRC		
駐車場	空無		

【成約売土地】(成約)売地 **画像: 1枚**

成約日 [2024年07月29日] 物件番号 [99527820]



所在地	福岡県糸島市高来寺 map 周辺検索		
沿線・駅・交通	筑肥線周船寺駅 バス:6分 高来寺(糸島市コミュニティバス) 停 徒歩:4分		
成約価格	700万円(登録 価格: 750万円)	成約坪単価	7.1455万円 (7.6559万円)
用途地域	無指定	地目	宅地
土地面積	公簿323.85㎡(約97.96坪)		
建・容率	60%・200%		

【成約売一戸建】(成約)中古一戸建 **画像: 17枚** **4DK**

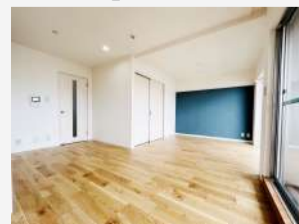
成約日 [2024年07月29日] 物件番号 [99245008]



所在地	福岡県福岡市城南区田島3丁目 map 周辺検索		
沿線・駅・交通	福岡市七隈線茶山駅 徒歩:9分 福岡市七隈線別府駅 徒歩:13分 福岡市七隈線六本松駅 徒歩:19分		
成約価格	950万円(登録 価格: 1200万円)	築年月	1981[S56]年05月 (築43年4ヶ月)
建物面積	84.73㎡(約25.63坪)	建・容率	60%・150%
建物構造	木造		
土地面積	公簿244.76㎡(約74.04坪)		
用途地域	一種中高層		

【成約売マンション】(成約)中古マンション **画像: 14枚** **2LDK**

成約日 [2024年07月29日] 物件番号 [99554589]



所在地	福岡県福津市東福間1丁目 map 周辺検索		
沿線・駅・交通	鹿児島本線東福間駅 徒歩:11分		
成約価格	1198万円(登録 価格: 1198万円)	築年月	1999[H11]年09月 (築24年12ヶ月)
管理費等	14940円	階建て・階	10階建て 6階部分
建物構造	RC		
駐車場	空有		

【成約売マンション】 (成約) 中古マンション **画像: 19枚** **3LDK**

成約日 [2024年07月29日] 物件番号 [99541094]



所在地	福岡県筑紫野市湯町 2 丁目 map 周辺検索				
沿線・駅・交通	鹿児島本線二日市駅 徒歩:6分 西鉄天神大牟田線紫駅 徒歩:14分 西日本鉄道太宰府線西鉄二日市駅 徒歩:18分				
成約価格	1300万円(登録 価格: 1330万円)	築年月	1990[H2]年06月 (築34年3ヶ月)	建物構造	S R C
管理費等	25760円	階建て・階	14階建て 4階部分	駐車場	空無
専有面積	壁芯70.69㎡(約21.38坪)				

【成約売土地】 (成約) 売地 **画像: 5枚**

成約日 [2024年07月29日] 物件番号 [99514335]



所在地	福岡県福津市宮司 6 丁目 map 周辺検索				
沿線・駅・交通	バス:的岡(西鉄バス) 停 徒歩:5分				
成約価格	1430万円(登録 価格: 1480万円)	成約坪単価	15.9168万円 (16.4733万円)	土地面積	297㎡(約89.84坪)
用途地域	一種低層	地目	畑	建・容率	40%・60%

【成約売土地】 (成約) 売地 **画像: 3枚**

成約日 [2024年07月29日] 物件番号 [99552248]



所在地	福岡県糟屋郡須恵町大字上須恵 map 周辺検索				
沿線・駅・交通	香椎線須恵中央駅 徒歩:14分 香椎線新原駅 徒歩:21分 香椎線須恵駅 徒歩:24分 西鉄バス 上須恵口 5分				
成約価格	1450万円(登録 価格: 1980万円)	成約坪単価	20.4009万円 (27.8577万円)	土地面積	公簿234.96㎡(約 71.08坪)
用途地域	一種低層	地目	宅地	建・容率	40%・60%

【成約売一戸建】 (成約) 中古一戸建 **画像: 5枚** **シート: 10枚** **3LDK**

成約日 [2024年07月29日] 物件番号 [99445701]



所在地	福岡県宗像市大谷 map 周辺検索				
沿線・駅・交通	鹿児島本線赤間駅 徒歩:14分				
成約価格	1480万円(登録 価格: 1480万円)	築年月	1990[H2]年02月 (築34年7ヶ月)	土地面積	公簿240.68㎡(約 72.81坪)
建物面積	113.64㎡(約34.38 坪)	建・容率	40%・60%	用途地域	
建物構造	木造				

【成約売マンション】 (成約) 中古マンション **画像: 22枚** **1K** **オーナーチェンジ**

成約日 [2024年07月29日] 物件番号 [99566067]



所在地	福岡県福岡市東区箱崎 1 丁目 map 周辺検索				
沿線・駅・交通	鹿児島本線箱崎駅 徒歩:4分 福岡市箱崎線箱崎宮前駅 徒歩:10分 バス:箱崎一丁目(西鉄バス) 停 徒歩:2分				
成約価格	1500万円(登録 価格: 1580万円)	築年月	2017[H29]年03月 (築7年6ヶ月)	建物構造	R C
管理費等	4630円	階建て・階	14階建て 5階部分	駐車場	空無
専有面積	内法21.08㎡(約6.38坪)				

【成約売マンション】 (成約) 中古マンション **画像: 2枚** **4LDK**

成約日 [2024年07月29日] 物件番号 [99566535]



所在地	福岡県古賀市花見東 6 丁目 map 周辺検索				
沿線・駅・交通	鹿児島本線千鳥駅 徒歩:2分				
成約価格	1500万円(登録 価格: 1500万円)	築年月	1994[H6]年11月 (築29年10ヶ月)	建物構造	S R C一部: R C
管理費等	15300円	階建て・階	11階建て 2階部分	駐車場	空無
専有面積	壁芯80.64㎡(約24.39坪)				

成約日 [2024年07月29日] 物件番号 [99548118]



所在地	福岡県福津市宮司ヶ丘 map 周辺検索				
沿線・駅・交通	鹿児島本線福岡駅バス:15分 宮司ヶ丘(ふくつミニバス) 停 徒歩:1分				
成約価格	1566万円(登録 価格:1766万円)	成約坪単価	16.1223万円 (18.1813万円)	土地面積	321.1㎡(約97.13坪)
用途地域	一種低層	地目	宅地	建・容率	40%・60%

【成約売マンション】 (成約) 中古マンション **画像: 20枚** **3LDK**

成約日 [2024年07月29日] 物件番号 [99503473]



所在地	福岡県福岡市東区香椎2丁目 map 周辺検索				
沿線・駅・交通	鹿児島本線香椎駅 徒歩:11分 西日本鉄道貝塚線西鉄香椎駅 徒歩:11分 香椎線香椎駅 徒歩:10分				
成約価格	1780万円(登録 価格:1780万円)	築年月	1994[H6]年08月 (築30年1ヶ月)	建物構造	R C
管理費等	14780円	階建て・階	7階建て 7階部分	駐車場	空無
専有面積	壁芯73.95㎡(約22.37坪)				

【成約売一戸建】 (成約) 中古一戸建 **画像: 18枚** **5SLDK**

成約日 [2024年07月29日] 物件番号 [99558294]



所在地	福岡県糸島市志摩稲葉 map 周辺検索				
沿線・駅・交通	バス:作出入口(昭和バス) 停 徒歩:2分				
成約価格	1780万円(登録 価格:1880万円)	築年月	1994[H6]年06月 (築30年3ヶ月)	土地面積	公簿232.2㎡(約70.24坪)
建物面積	146.98㎡(約44.46坪)	建・容率	50%・80%	用途地域	二種低層
建物構造	木造				

【成約売土地】 (成約) 売地 **画像: 1枚**

成約日 [2024年07月29日] 物件番号 [99570532]



所在地	福岡県福岡市博多区千代2丁目 map 周辺検索				
沿線・駅・交通	福岡市箱崎線千代県庁口駅 徒歩:4分 福岡市箱崎線呉服町駅 徒歩:8分 福岡市空港線祇園駅 徒歩:15分				
成約価格	2000万円(登録 価格:2000万円)	成約坪単価	88.0016万円 (88.0016万円)	土地面積	公簿75.13㎡(約22.73坪)
用途地域	商業	地目	宅地	建・容率	80%・500%

【成約売一戸建】 (成約) 中古一戸建 **画像: 14枚** **4LDK**

成約日 [2024年07月29日] 物件番号 [99547491]



所在地	福岡県福岡市西区生松台1丁目 map 周辺検索				
沿線・駅・交通	バス:生松台一丁目(西鉄バス) 停 徒歩:3分 バス:生松台入口(西鉄バス) 停 徒歩:6分 バス:生松台二丁目(西鉄バス) 停 徒歩:6分				
成約価格	2200万円(登録 価格:2280万円)	築年月	1990[H2]年08月 (築34年1ヶ月)	土地面積	公簿222.23㎡(約67.22坪)
建物面積	128.78㎡(約38.96坪)	建・容率	50%・80%	用途地域	一種低層
建物構造	木造				

【成約売マンション】 (成約) 中古マンション **画像: 1枚** **3LDK**

成約日 [2024年07月29日] 物件番号 [99563637]



所在地	福岡県福岡市城南区長尾3丁目 map 周辺検索				
沿線・駅・交通	福岡市七隈線桜坂駅バス:14分 下長尾(西鉄バス) 停 徒歩:4分				
成約価格	2200万円(登録 価格:2360万円)	築年月	2003[H15]年11月 (築20年10ヶ月)	建物構造	R C
管理費等	17220円	階建て・階	10階建て 7階部分	駐車場	空有
専有面積	壁芯78.12㎡(約23.63坪)				

□【成約売マンション】(成約)中古マンション **画像: 6枚** **3LDK**

成約日 [2024年07月29日] 物件番号 [99559582]



所在地	福岡県大野城市錦町1丁目 map 周辺検索			建物構造	SRC
沿線・駅・交通	西鉄天神大牟田線春日原駅 徒歩:8分 鹿児島本線春日駅 徒歩:13分			駐車場	空無
成約価格	2540万円(登録 価格: 2580万円)	築年月	1997[H9]年06月 (築27年3ヶ月)		
管理費等	18950円	階建て・階	13階建て 3階部分		
専有面積	壁芯79.51㎡(約24.05坪)				

□【成約売マンション】(成約)中古マンション **画像: 33枚** **3LDK**

成約日 [2024年07月29日] 物件番号 [99436688]



所在地	福岡県福岡市城南区長尾4丁目 map 周辺検索			建物構造	RC
沿線・駅・交通	バス:長尾公園(西鉄バス) 停 徒歩:5分			駐車場	空有
成約価格	2590万円(登録 価格: 2590万円)	築年月	2002[H14]年01月 (築22年8ヶ月)		
管理費等	21100円	階建て・階	8階建て 5階部分		
専有面積	壁芯75.25㎡(約22.76坪)				

□【成約売マンション】(成約)中古マンション **画像: 46枚** **3LDK**

成約日 [2024年07月29日] 物件番号 [99523825]



所在地	福岡県福岡市早良区城西3丁目 map 周辺検索			建物構造	RC
沿線・駅・交通	福岡市空港線西新駅 徒歩:7分 福岡市七隈線別府駅 徒歩:18分 福岡市空港線藤崎駅 徒歩:17分			駐車場	空有
成約価格	3000万円(登録 価格: 3080万円)	築年月	2003[H15]年11月 (築20年10ヶ月)		
管理費等	43600円	階建て・階	5階建て 2階部分		
専有面積	壁芯75.99㎡(約22.99坪)				

□【成約売一戸建】(成約)中古一戸建 **画像: 7枚** **4SLDK**

成約日 [2024年07月29日] 物件番号 [99556746]



所在地	福岡県糟屋郡久山町大字久原 map 周辺検索			土地面積	公簿200㎡(約 60.50坪)
沿線・駅・交通	バス:久山(西鉄バス) 停 徒歩:5分			用途地域	
成約価格	3248万円(登録 価格: 3248万円)	築年月	2005[H17]年06月 (築19年3ヶ月)		
建物面積	127.93㎡(約38.70 坪)	建・容率	50%・200%		
建物構造	木造				

□【成約売マンション】(成約)中古マンション **画像: 22枚** **1LDK**

成約日 [2024年07月29日] 物件番号 [99522986]



所在地	福岡県福岡市中央区平尾2丁目 map 周辺検索			建物構造	RC
沿線・駅・交通	西鉄天神大牟田線西鉄平尾駅 徒歩:5分			駐車場	空無
成約価格	3400万円(登録 価格: 3480万円)	築年月	2023[R5]年02月 (築1年7ヶ月)		
管理費等	11940円	階建て・階	15階建て 15階部 分		
専有面積	34.1㎡(約10.32坪)				

□【成約売土地】(成約)売地 **画像: 1枚**

成約日 [2024年07月29日] 物件番号 [99534297]



所在地	福岡県福岡市東区松崎4丁目 map 周辺検索			土地面積	公簿216.48㎡(約 65.49坪)
沿線・駅・交通	鹿児島本線千早駅 徒歩:8分 西日本鉄道貝塚線西鉄千早駅 徒歩:8分				
成約価格	3400万円(登録 価格: 3490万円)	成約坪単価	51.9201万円 (53.2945万円)		

□【成約売マンション】（成約）中古マンション **画像：24枚** **4SLDK**

成約日 [2024年07月29日] 物件番号 [99568029]



所在地	福岡県福岡市西区吉岐団地 map 周辺検索				
沿線・駅・交通	福岡市七隈線橋本駅 徒歩:10分 バス:大河原(西鉄バス) 停 徒歩:2分				
成約価格	3500万円(登録 価格:3680万円)	築年月	2017[H29]年03月 (築7年6ヶ月)	建物構造	R C
管理費等	25270円	階建て・階	6階建て 5階部分	駐車場	空有
専有面積	壁芯81.66㎡(約24.70坪)				

□【成約売一戸建】（成約）新築一戸建 **画像：30枚** **4LDK**

成約日 [2024年07月29日] 物件番号 [99527760]



所在地	福岡県福津市西福間1丁目 map 周辺検索				
沿線・駅・交通	鹿児島本線福間駅 徒歩:14分 バス:福間小入口(西鉄バス) 停 徒歩:4分 バス:グリーントウン入口(ふくつミニバス) 停 徒歩:6分				
成約価格	3630万円(登録 価格:3630万円)	築年月	2024[R6]年01月 (築0年8ヶ月)	土地面積	公簿209.18㎡(約 63.28坪)
建物面積	106.81㎡(約32.31 坪)	建・容率	60%・160%	用途地域	一種住居
建物構造	木造				

□【成約売土地】（成約）売地 **画像：1枚**

成約日 [2024年07月29日] 物件番号 [99569286]



所在地	福岡県福岡市博多区千代2丁目 map 周辺検索				
沿線・駅・交通	福岡市箱崎線千代県庁口駅 徒歩:4分 福岡市箱崎線呉服町駅 徒歩:8分 福岡市空港線祇園駅 徒歩:15分				
成約価格	3650万円(登録 価格:5000万円)	成約坪単価	170.0169万円 (232.8999万円)	土地面積	公簿70.97㎡(約 21.47坪)
用途地域	商業	地目	宅地	建・容率	80%・500%

□【成約売マンション】（成約）中古マンション **画像：38枚** **4LDK**

成約日 [2024年07月29日] 物件番号 [99529648]



所在地	福岡県福岡市早良区小田部6丁目 map 周辺検索				
沿線・駅・交通	福岡市空港線藤崎駅 バス:13分 原北中学校前(西鉄バス) 停 徒歩:4分				
成約価格	3700万円(登録 価格:3980万円)	築年月	2011[H23]年12月 (築12年9ヶ月)	建物構造	R C
管理費等	31500円	階建て・階	6階建て 2階部分	駐車場	空有
専有面積	壁芯86.6㎡(約26.20坪)				

□【成約売マンション】（成約）中古マンション **画像：17枚** **2LDK**

成約日 [2024年07月29日] 物件番号 [99533630]



所在地	福岡県福岡市東区原田2丁目 map 周辺検索				
沿線・駅・交通	鹿児島本線箱崎駅 徒歩:12分 篠栗線柚須駅 徒歩:24分 福岡市箱崎線貝塚駅 徒歩:26分				
成約価格	3800万円(登録 価格:3890万円)	築年月	2021[R3]年09月 (築2年12ヶ月)	建物構造	R C
管理費等	12640円	階建て・階	11階建て 8階部分	駐車場	空有
専有面積	壁芯70.22㎡(約21.24坪)				

□【成約売一戸建】（成約）新築一戸建 **画像：6枚** **4LDK**

成約日 [2024年07月29日] 物件番号 [99536881]



所在地	福岡県福岡市南区屋形原3丁目 map 周辺検索		
沿線・駅・交通	バス:国立福岡病院(西鉄バス) 停 徒歩:6分 バス:屋形原二丁目(西鉄バス) 停 徒歩:7分 バス:東花畑小学校前(西鉄バス) 停 徒歩:8分		

建物面積	111.59㎡(約33.76坪)	建・容率	50%・80%	用途地域	一種低層
建物構造	木造				

【成約売一戸建】 (成約) 中古一戸建 **画像: 1枚** **3SLDK**

成約日 [2024年07月29日] 物件番号 [99537075]



所在地	福岡県筑紫野市原田7丁目	map 周辺検索			
沿線・駅・交通	鹿児島本線原田駅 徒歩:5分 西鉄天神大牟田線筑紫駅 徒歩:26分				
成約価格	4150万円(登録 価格: 4350万円)	築年月	2009[H21]年03月 (築15年6ヶ月)	土地面積	公簿181.07㎡(約 54.77坪)
建物面積	115.5㎡(約34.94 坪)	建・容率	60%・200%	用途地域	一種住居
建物構造	木造				

【成約売住宅以外建物全部】 (成約) 一棟売アパート **画像: 1枚** **1K** **オーナーチェンジ**

成約日 [2024年07月29日] 物件番号 [99544811]



所在地	福岡県福岡市東区香住ヶ丘2丁目	map 周辺検索			
沿線・駅・交通	鹿児島本線九産大前駅 徒歩:8分				
成約価格	5450万円(登録 価格: 5890万円)	築年月	2015[H27]年08月 (築9年1ヶ月)	土地面積	公簿132.23㎡(約 40.00坪)
建物面積	132.52㎡(約40.09 坪)	建・容率	60%・200%	用途地域	一種住居(二種住 居)
建物構造	木造				

【成約売一戸建】 (成約) 中古一戸建 **画像: 35枚** **3LDK**

成約日 [2024年07月29日] 物件番号 [99542816]



所在地	福岡県福岡市城南区鳥飼7丁目	map 周辺検索			
沿線・駅・交通	福岡市七隈線別府駅 徒歩:10分 福岡市空港線西新駅 徒歩:12分 福岡市七隈線茶山駅 徒歩:23分				
成約価格	6460万円(登録 価格: 6480万円)	築年月	2011[H23]年10月 (築12年11ヶ月)	土地面積	公簿106.49㎡(約 32.21坪)
建物面積	119.5㎡(約36.15 坪)	建・容率	60%・150%	用途地域	一種中高層
建物構造	鉄骨造				

【成約売土地】 (成約) 売地 **画像: 11枚**

成約日 [2024年07月29日] 物件番号 [99575068]



所在地	福岡県宗像市田久1丁目	map 周辺検索			
沿線・駅・交通	鹿児島本線赤間駅 徒歩:8分 鹿児島本線教育大前駅 徒歩:32分				
成約価格	7000万円(登録 価格: 9220万円)	成約坪単価	15.1556万円 (19.9621万円)	土地面積	公簿1526.86㎡(約 461.88坪)
用途地域	一種低層	地目	宅地	建・容率	50%・80%