

物件種目(売地,新築一戸建,中古一戸建,新築テラスハウス,中古テラスハウス,新築マンション,中古マンション,新築タウンハウス,中古タウンハウス,店舗,事務所,店舗事務所,店舗付き住宅,住宅付き店舗,ビル,一棟売マンション,一棟売アパート,倉庫,工場)、選択エリア(福岡市東区,福岡市博多区,福岡市中央区,福岡市南区,福岡市西区,福岡市城南区,福岡市早良区,筑紫野市,春日市,大野城市,宗像市,太宰府市,古賀市,福津市,糸島市,那珂川市,糟屋郡志免町,糟屋郡粕屋町,糟屋郡久山町,糟屋郡新宮町,糟屋郡宇美町,糟屋郡須恵町,糟屋郡篠栗町)、成約日(期間指定、2024年7月25日~2024年7月25日)

検索結果15件

並び替え1: 成約価格安い順 ▾ 並び替え2: 成約価格安い順 ▾ 表示件数: 20件 ▾

個人情報を隠す (所在地の番地、地番、建物名、号棟、部屋番号、ピンポイント地図を非表示にする)
※成約情報を一般消費者に開示する場合はご利用下さい。

【成約売一戸建】 (成約) 中古一戸建 **画像: 15枚** **5DK**

成約日 [2024年07月25日] 物件番号 [99567201]



所在地	福岡県福岡市西区大字宮浦 map 周辺検索			土地面積	公簿68.76㎡(約20.80坪)
沿線・駅・交通	バス:宮の浦 [福岡市西区] (昭和バス) 徒歩:10分			用途地域	
成約価格	500万円(登録 価格: 500万円)	築年月	1970[S45]年08月 (築54年1ヶ月)		
建物面積	92.72㎡(約28.05坪)	建・容率	70%・200%		
建物構造	木造				

【成約売マンション】 (成約) 中古マンション **画像: 19枚** **1K**

成約日 [2024年07月25日] 物件番号 [99396407]



所在地	福岡県福岡市東区馬出2丁目 map 周辺検索			建物構造	S R C
沿線・駅・交通	福岡市箱崎線馬出九大病院前駅 徒歩:2分 福岡市箱崎線箱崎宮前駅 徒歩:11分 鹿児島本線吉塚駅 徒歩:10分			駐車場	無
成約価格	540万円(登録 価格: 600万円)	築年月	1990[H2]年01月 (築34年8ヶ月)		
管理費等	11960円	階建て・階	12階建て 7階部分		
専有面積	壁芯21.75㎡(約6.58坪)				

【成約売マンション】 (成約) 中古マンション **画像: 10枚** **ワンルーム**

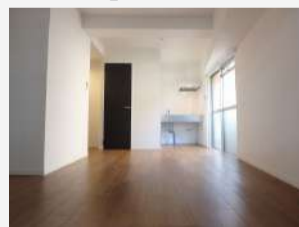
成約日 [2024年07月25日] 物件番号 [99414108]



所在地	福岡県福岡市博多区御供所町 map 周辺検索			建物構造	R C
沿線・駅・交通	福岡市箱崎線呉服町駅 徒歩:5分 福岡市空港線祇園駅 徒歩:6分 福岡市七隈線櫛田神社前駅 徒歩:10分			駐車場	無
成約価格	550万円(登録 価格: 590万円)	築年月	1979[S54]年11月 (築44年10ヶ月)		
管理費等	6300円	階建て・階	6階建て 3階部分		
専有面積	壁芯24.25㎡(約7.34坪)				

【成約売マンション】 (成約) 中古マンション **画像: 19枚** **ワンルーム** **オーナーチェンジ**

成約日 [2024年07月25日] 物件番号 [99561825]



所在地	福岡県福岡市南区高宮2丁目 map 周辺検索			建物構造	S R C
沿線・駅・交通	西鉄天神大牟田線西鉄平尾駅 徒歩:8分 西鉄天神大牟田線高宮駅 徒歩:8分 福岡市七隈線薬院駅 徒歩:22分			駐車場	無
成約価格	560万円(登録 価格: 600万円)	築年月	1983[S58]年07月 (築41年2ヶ月)		
管理費等	11850円	階建て・階	11階建て 2階部分		
専有面積	壁芯24.5㎡(約7.41坪)				

【成約売土地】 (成約) 売地 **画像: 1枚**

成約日 [2024年07月25日] 物件番号 [99559563]



所在地	福岡県古賀市筵内 map 周辺検索		
沿線・駅・交通	バス:螢ヶ丘団地前(西鉄バス) 徒歩:6分		

成約価格	720万円(登録 価格: 720万円)	成約坪単価	11.7048万円 (11.7048万円)	土地面積	公簿203.35㎡(約 61.51坪)
用途地域	無指定	地目	宅地	建・容率	60%・200%

【成約売マンション】 (成約) 中古マンション **画像: 12枚** **3LDK**

成約日 [2024年07月25日] 物件番号 [99541778]



所在地	福岡県福岡市東区香椎浜 2 丁目 map 周辺検索				
沿線・駅・交通	西日本鉄道貝塚線西鉄千早駅 徒歩:23分 鹿児島本線千早駅 徒歩:23分				
成約価格	1850万円(登録 価格: 1880万円)	築年月	1984[S59]年11月 (築39年10ヶ月)	建物構造	R C
管理費等	19730円	階建て・階	10階建て 9階部分	駐車場	空有
専有面積	壁芯92.56㎡(約28.00坪)				

【成約売土地】 (成約) 売地 **画像: 10枚**

成約日 [2024年07月25日] 物件番号 [99564297]



所在地	福岡県福津市西福間 1 丁目 map 周辺検索				
沿線・駅・交通	鹿児島本線福間駅 徒歩:16分 鹿児島本線千鳥駅 徒歩:34分				
成約価格	1980万円(登録 価格: 1980万円)	成約坪単価	35.3331万円 (35.3331万円)	土地面積	公簿185.25㎡(約 56.04坪)
用途地域	一種住居	地目	宅地	建・容率	60%・200%

【成約売マンション】 (成約) 中古マンション **画像: 25枚** **1LDK**

成約日 [2024年07月25日] 物件番号 [99514571]



所在地	福岡県福岡市中央区荒戸 2 丁目 map 周辺検索				
沿線・駅・交通	福岡市空港線大濠公園駅 徒歩:3分 福岡市空港線唐人町駅 徒歩:9分 福岡市七隈線六本松駅 徒歩:24分 西鉄バス「大濠公園前」停 3分				
成約価格	2100万円(登録 価格: 2170万円)	築年月	1986[S61]年11月 (築37年10ヶ月)	建物構造	S R C
管理費等	15980円	階建て・階	12階建て 9階部分	駐車場	空無
専有面積	壁芯54.61㎡(約16.52坪)				

【成約売土地】 (成約) 売地 **画像: 10枚**

成約日 [2024年07月25日] 物件番号 [99551534]



所在地	福岡県宗像市樟陽台 1 丁目 map 周辺検索				
沿線・駅・交通	バス:上福崎 停 徒歩:7分				
成約価格	2480万円(登録 価格: 3190万円)	成約坪単価	10.5295万円 (13.544万円)	土地面積	公簿778.61㎡(約 235.53坪)
用途地域	一種低層	地目	宅地	建・容率	40%・60%

【成約売土地】 (成約) 売地 **画像: 12枚**

成約日 [2024年07月25日] 物件番号 [99401766]



所在地	福岡県大野城市大城 3 丁目 map 周辺検索				
沿線・駅・交通	西鉄天神大牟田線白木原駅 徒歩:20分 車:3分 鹿児島本線大野城駅 徒歩:27分 車:4分 きじがお公園バス停 3分				
成約価格	2542.8万円(登録 価格: 2542.8万円)	成約坪単価	49.8012万円 (49.8012万円)	土地面積	実測168.79㎡(約 51.06坪)
用途地域	一種低層	地目	宅地	建・容率	50%・60%

【成約売一戸建】 (成約) 中古一戸建 **画像: 22枚** **4SLDK**

成約日 [2024年07月25日] 物件番号 [99563956]



所在地	福岡県筑紫野市石崎2丁目 map 周辺検索				
沿線・駅・交通	西鉄天神大牟田線朝倉街道駅 徒歩:7分 鹿児島本線天拝山駅 徒歩:11分 西鉄天神大牟田線紫駅 徒歩:18分				
成約価格	3600万円(登録 価格:3700万円)	築年月	2017[H29]年10月 (築6年11ヶ月)	土地面積	公簿165.86㎡(約 50.17坪)
建物面積	108.99㎡(約32.97 坪)	建・容率	60%・200%	用途地域	一種住居
建物構造	木造				

【成約売マンション】 (成約) 中古マンション **画像: 9枚** **1SLDK**

成約日 [2024年07月25日] 物件番号 [99310940]



所在地	福岡県福岡市南区大楠2丁目 map 周辺検索				
沿線・駅・交通	西鉄天神大牟田線西鉄平尾駅 徒歩:3分 西鉄天神大牟田線高宮駅 徒歩:13分 福岡市七隈線薬院駅 徒歩:16分				
成約価格	3650万円(登録 価格:3650万円)	築年月	1996[H8]年03月 (築28年6ヶ月)	建物構造	S R C
管理費等	23850円	階建て・階	14階建て 5階部分	駐車場	空有
専有面積	壁芯67.75㎡(約20.49坪)				

【成約売マンション】 (成約) 中古マンション **画像: 2枚** **2LDK**

成約日 [2024年07月25日] 物件番号 [99563137]



所在地	福岡県福岡市中央区鳥飼1丁目 map 周辺検索				
沿線・駅・交通	福岡市空港線唐人町駅 徒歩:14分 福岡市七隈線六本松駅 徒歩:12分 西鉄バス「鳥飼二丁目」停 徒歩:3分				
成約価格	3880万円(登録 価格:3880万円)	築年月	2010[H22]年08月 (築14年1ヶ月)	建物構造	R C
管理費等	18570円	階建て・階	8階建て 3階部分	駐車場	空有
専有面積	壁芯66.73㎡(約20.19坪)				

【成約売一戸建】 (成約) 新築一戸建 **画像: 1枚** **3SLDK**

成約日 [2024年07月25日] 物件番号 [99555303]



所在地	福岡県太宰府市連歌屋2丁目 map 周辺検索				
沿線・駅・交通	西日本鉄道太宰府線太宰府駅 徒歩:7分				
成約価格	4390万円(登録 価格:4390万円)	築年月	2024[R6]年02月 (築0年7ヶ月)	土地面積	228.19㎡(約69.03 坪)
建物面積	90.33㎡(約27.32 坪)	建・容率	50%・80%	用途地域	一種低層
建物構造	木造				

【成約売土地】 (成約) 売地 **画像: 9枚**

成約日 [2024年07月25日] 物件番号 [99551540]



所在地	福岡県宗像市ひかりヶ丘4丁目 map 周辺検索				
沿線・駅・交通	バス:上福崎 徒歩:7分				
成約価格	4970万円(登録 価格:6800万円)	成約坪単価	9.8621万円 (13.4934万円)	土地面積	公簿1665.96㎡(約 503.95坪)
用途地域	一種低層	地目	宅地	建・容率	40%・60%