

物件種目(売地,新築一戸建,中古一戸建,新築テラスハウス,中古テラスハウス,新築マンション,中古マンション,新築タウンハウス,中古タウンハウス,店舗,事務所,店舗事務所,店舗付き住宅,住宅付き店舗,ビル,一棟売マンション,一棟売アパート,倉庫,工場)、選択エリア(福岡市東区,福岡市博多区,福岡市中央区,福岡市南区,福岡市西区,福岡市城南区,福岡市早良区,筑紫野市,春日市,大野城市,宗像市,太宰府市,古賀市,福津市,糸島市,那珂川市,糟屋郡志免町,糟屋郡粕屋町,糟屋郡久山町,糟屋郡新宮町,糟屋郡宇美町,糟屋郡須恵町,糟屋郡篠栗町)、成約日(期間指定、2024年6月24日~2024年6月24日)

## 検索結果22件

並び替え1: 成約価格安い順 ▾ 並び替え2: 成約価格安い順 ▾ 表示件数: 20件 ▾

個人情報を隠す (所在地の番地、地番、建物名、号棟、部屋番号、ピンポイント地図を非表示にする)  
※成約情報を一般消費者に開示する場合はご利用下さい。

【成約売マンション】 (成約) 中古マンション **画像: 6枚** **3LDK** **オーナーチェンジ**

成約日 [2024年06月24日] 物件番号 [99551161]



所在地	福岡県福津市中央6丁目 <a href="#">map</a> <a href="#">周辺検索</a>				
沿線・駅・交通	鹿兒島本線福間駅 徒歩:10分 鹿兒島本線千鳥駅 徒歩:25分 鹿兒島本線東福間駅 徒歩:43分 西鉄バス「福間局前」 停 3分				
成約価格	950万円(登録 価格: 1190万円)	築年月	1996[H8]年03月	建物構造	S R C
管理費等	25490円	階建て・階	12階建て 3階部分	駐車場	空無
専有面積	73㎡(約22.08坪)				

【成約売マンション】 (成約) 中古マンション **画像: 20枚** **1LDK**

成約日 [2024年06月24日] 物件番号 [99429449]



所在地	福岡県福岡市早良区西新1丁目 <a href="#">map</a> <a href="#">周辺検索</a>				
沿線・駅・交通	福岡市空港線西新駅 徒歩:3分 福岡市空港線唐人町駅 徒歩:15分 バス:城西一丁目(西鉄バス) 停 徒歩:1分				
成約価格	1360万円(登録 価格: 1490万円)	築年月	1991[H3]年08月	建物構造	R C
管理費等	17030円	階建て・階	10階建て 8階部分	駐車場	無
専有面積	壁芯32.41㎡(約9.80坪)				

【成約売マンション】 (成約) 中古マンション **画像: 5枚** **2LDK**

成約日 [2024年06月24日] 物件番号 [99531492]



所在地	福岡県福岡市早良区祖原 <a href="#">map</a> <a href="#">周辺検索</a>				
沿線・駅・交通	福岡市空港線西新駅 徒歩:10分				
成約価格	1500万円(登録 価格: 1780万円)	築年月	1983[S58]年08月	建物構造	R C
管理費等	28600円	階建て・階	6階建て 2階部分	駐車場	空無
専有面積	壁芯61.72㎡(約18.67坪)				

【成約売土地】 (成約) 売地 **画像: 8枚**

成約日 [2024年06月24日] 物件番号 [99560395]



所在地	福岡県福津市宮司浜2丁目 <a href="#">map</a> <a href="#">周辺検索</a>				
沿線・駅・交通	鹿兒島本線福間駅 徒歩:30分 車:8分				
成約価格	1500万円(登録 価格: 1500万円)	成約坪単価	28.1647万円 (28.1647万円)	土地面積	公簿176.06㎡(約 53.26坪)
用途地域	一種低層	地目	宅地	建・容率	50%・80%

【成約売一戸建】 (成約) 中古一戸建 **画像: 10枚** **2SLDK**

成約日 [2024年06月24日] 物件番号 [99449182]



所在地	福岡県糸島市志摩芥屋 <a href="#">map</a> <a href="#">周辺検索</a>				
沿線・駅・交通	バス:芥屋支所(昭和バス) 停 徒歩:24分				
成約価格	2180万円(登録 価格: 2180万円)	築年月	2002[H14]年10月	土地面積	公簿213㎡(約 64.43坪)

建物構造 木造

【成約売一戸建】 (成約) 中古一戸建 **画像: 21枚** **4LDK**

成約日 [2024年06月24日] 物件番号 [99513654]



所在地	福岡県糸島市志摩師吉 <a href="#">map</a> <a href="#">周辺検索</a>		
沿線・駅・交通	筑肥線筑前前原駅 徒歩:27分 バス:大浦台(昭和バス) 停 徒歩:2分 バス:大浦台団地入口(糸島市コミュニティバス) 停 徒歩:7分		
成約価格	2298万円(登録 価格: 2298万円)	築年月	1975[S50]年07月
建物面積	116.72㎡(約35.31 坪)	建・容率	50%・80%
建物構造	木造	土地面積	公簿395.13㎡(約 119.53坪)
		用途地域	二種低層

【成約売土地】 (成約) 売地 **画像: 5枚**

成約日 [2024年06月24日] 物件番号 [99556234]



所在地	福岡県福岡市早良区田村4丁目 <a href="#">map</a> <a href="#">周辺検索</a>		
沿線・駅・交通	福岡市七隈線賀茂駅 徒歩:19分 福岡市七隈線次郎丸駅 徒歩:23分 福岡市七隈線野芥駅 徒歩:24分		
成約価格	2348万円(登録 価格: 2348万円)	成約坪単価	55.2336万円 (55.2336万円)
用途地域	一種低層	地目	宅地
		土地面積	公簿140.53㎡(約 42.51坪)
		建・容率	50%・80%

【成約売マンション】 (成約) 中古マンション **画像: 1枚** **1LDK**

成約日 [2024年06月24日] 物件番号 [99177679]



所在地	福岡県福岡市南区大楠2丁目 <a href="#">map</a> <a href="#">周辺検索</a>		
沿線・駅・交通	西鉄天神大牟田線西鉄平尾駅 徒歩:3分		
成約価格	2650万円(登録 価格: 2750万円)	築年月	2019[H31]年02月
管理費等	12310円	階建て・階	11階建て8階部分
専有面積	壁芯33.07㎡(約10.00坪)	建物構造	R C
		駐車場	空無

【成約売マンション】 (成約) 中古マンション **画像: 1枚** **3LDK**

成約日 [2024年06月24日] 物件番号 [99516778]



所在地	福岡県福岡市南区長丘4丁目 <a href="#">map</a> <a href="#">周辺検索</a>		
沿線・駅・交通	西鉄天神大牟田線高宮駅 バス:20分 長丘四丁目フルタ前(西鉄バス) 停 徒歩:4分		
成約価格	2750万円(登録 価格: 2800万円)	築年月	2015[H27]年06月
管理費等	16200円	階建て・階	5階建て2階部分
専有面積	壁芯74.67㎡(約22.59坪)	建物構造	R C
		駐車場	空有

【成約売土地】 (成約) 売地 **画像: 1枚**

成約日 [2024年06月24日] 物件番号 [99461000]



所在地	福岡県福岡市城南区七隈5丁目 <a href="#">map</a> <a href="#">周辺検索</a>		
沿線・駅・交通	福岡市七隈線七隈駅 徒歩:7分		
成約価格	3400万円(登録 価格: 3480万円)	成約坪単価	75.5252万円 (77.3023万円)
用途地域	一種低層	地目	宅地
		土地面積	公簿148.82㎡(約 45.02坪)
		建・容率	50%・80%

【成約売土地】 (成約) 売地 **画像: 8枚**

成約日 [2024年06月24日] 物件番号 [99546525]



所在地	福岡県福岡市早良区田村7丁目 <a href="#">map</a> <a href="#">周辺検索</a>				
沿線・駅・交通	福岡市七隈線次郎丸駅バス:5分 三軒屋 (福岡市) (西鉄バス) 停 徒歩:3分				
成約価格	3600万円(登録 価格: 3880万円)	成約坪単価	40.9413万円 (44.1256万円)	土地面積	公簿290.68㎡(約 87.93坪)
用途地域	一種低層	地目	宅地	建・容率	50%・80%

【成約売マンション】 (成約) 中古マンション **画像: 14枚** **3LDK**

成約日 [2024年06月24日] 物件番号 [99548329]



所在地	福岡県福岡市東区香椎照葉3丁目 <a href="#">map</a> <a href="#">周辺検索</a>				
沿線・駅・交通	西日本鉄道貝塚線香椎花園前駅 徒歩:21分 西日本鉄道貝塚線名島駅 徒歩:40分 西日本鉄道貝塚線西鉄香椎駅 徒歩:25分				
成約価格	3930万円(登録 価格: 3980万円)	築年月	2020[R2]年03月	建物構造	R C
管理費等	10200円	階建て・階	20階建て 6階部分	駐車場	空有
専有面積	75.01㎡(約22.69坪)				

【成約売マンション】 (成約) 中古マンション **画像: 18枚** **2LDK**

成約日 [2024年06月24日] 物件番号 [99550725]



所在地	福岡県福岡市早良区百道浜3丁目 <a href="#">map</a> <a href="#">周辺検索</a>				
沿線・駅・交通	福岡市空港線藤崎駅 徒歩:11分 福岡市空港線西新駅 徒歩:15分 福岡市空港線室見駅 徒歩:23分 西鉄バス「博物館南口」停 11分				
成約価格	3980万円(登録 価格: 3980万円)	築年月	1992[H4]年10月	建物構造	R C
管理費等	22200円	階建て・階	10階建て 8階部分	駐車場	空有
専有面積	75.01㎡(約22.69坪)				

【成約売マンション】 (成約) 中古マンション **画像: 21枚** **2LDK**

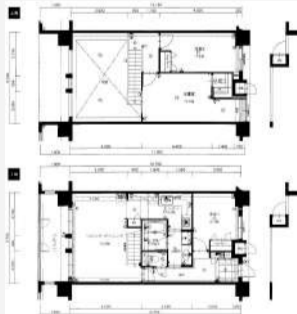
成約日 [2024年06月24日] 物件番号 [99559518]



所在地	福岡県福岡市中央区大手門3丁目 <a href="#">map</a> <a href="#">周辺検索</a>				
沿線・駅・交通	福岡市空港線大濠公園駅 徒歩:5分				
成約価格	4200万円(登録 価格: 4280万円)	築年月	2006[H18]年07月	建物構造	R C
管理費等	18727円	階建て・階	24階建て 9階部分	駐車場	
専有面積	60.61㎡(約18.33坪)				

【成約売マンション】 (成約) 中古マンション **画像: 50枚** **3LDK**

成約日 [2024年06月24日] 物件番号 [99522583]



所在地	福岡県福岡市博多区博多駅南4丁目 <a href="#">map</a> <a href="#">周辺検索</a>				
沿線・駅・交通	福岡市空港線東比恵駅 徒歩:15分 九州新幹線博多駅 徒歩:16分 鹿児島本線竹下駅 徒歩:24分				
成約価格	4450万円(登録 価格: 4500万円)	築年月	2005[H17]年10月	建物構造	R C
管理費等	24200円	階建て・階	12階建て 6階部分	駐車場	空有
専有面積	壁芯99.14㎡(約29.99坪)				

【成約売マンション】 (成約) 中古マンション **画像: 50枚** **4LDK**

成約日 [2024年06月24日] 物件番号 [99558292]



所在地	福岡県福岡市博多区美野島3丁目 <a href="#">map</a> <a href="#">周辺検索</a>				
沿線・駅・交通	バス:美野島三丁目(西鉄バス) 停 徒歩:2分 福岡市空港線博多駅 徒歩:18分 西鉄天神大牟田線西鉄平尾駅 徒歩:17分				
成約価格	4750万円(登録)	築年月	2003[H15]年02月	建物構造	R C

専有面積 壁芯102.05㎡(約30.87坪)

□【成約売マンション】(成約)中古マンション **画像: 1枚** **4LDK**

成約日 [2024年06月24日] 物件番号 [99537030]

	所在地	福岡県福岡市早良区藤崎2丁目 <a href="#">map</a> <a href="#">周辺検索</a>				
	沿線・駅・交通	福岡市空港線藤崎駅 徒歩:9分				
	成約価格	5250万円(登録 価格: 5490万円)	築年月	2012[H24]年02月	建物構造	R C
	管理費等	36300円	階建て・階	6階建て 4階部分	駐車場	空有
	専有面積	壁芯93.84㎡(約28.39坪)				

□【成約売マンション】(成約)中古マンション **画像: 28枚** **4SLDK**

成約日 [2024年06月24日] 物件番号 [99467764]

	所在地	福岡県福岡市西区愛宕4丁目 <a href="#">map</a> <a href="#">周辺検索</a>				
	沿線・駅・交通	福岡市空港線室見駅 徒歩:10分				
	成約価格	5980万円(登録 価格: 5980万円)	築年月	2002[H14]年09月	建物構造	S R C
	管理費等	49700円	階建て・階	14階建て 9階部分	駐車場	空無
	専有面積	壁芯174.35㎡(約52.74坪)				

□【成約売一戸建】(成約)中古一戸建 **画像: 14枚** **3SLDK**

成約日 [2024年06月24日] 物件番号 [99490131]

	所在地	福岡県福岡市西区豊浜2丁目 <a href="#">map</a> <a href="#">周辺検索</a>				
	沿線・駅・交通	福岡市空港線室見駅 徒歩:20分 福岡市空港線姪浜駅 徒歩:25分 筑肥線姪浜駅 徒歩:25分				
	成約価格	5980万円(登録 価格: 5980万円)	築年月	2016[H28]年03月	土地面積	公簿148.18㎡(約 44.82坪)
	建物面積	112.82㎡(約34.13 坪)	建・容率	50%・80%	用途地域	一種低層
	建物構造	木造				

□【成約売一戸建】(成約)新築一戸建 **画像: 14枚** **4SLDK**

成約日 [2024年06月24日] 物件番号 [99551941]

	所在地	福岡県福岡市南区平和1丁目 <a href="#">map</a> <a href="#">周辺検索</a>				
	沿線・駅・交通	西鉄天神大牟田線西鉄平尾駅 徒歩:22分 西鉄天神大牟田線高宮駅 徒歩:28分 福岡市七隈線薬院駅 徒歩:31分				
	成約価格	7300万円(登録 価格: 7380万円)	築年月	2024[R6]年03月	土地面積	公簿221.19㎡(約 66.91坪)
	建物面積	148.43㎡(約44.90 坪)	建・容率	40%・80%	用途地域	一種低層
	建物構造	木造				

物件種目(売地,新築一戸建,中古一戸建,新築テラスハウス,中古テラスハウス,新築マンション,中古マンション,新築タウンハウス,中古タウンハウス,店舗,事務所,店舗事務所,店舗付き住宅,住宅付き店舗,ビル,一棟売マンション,一棟売アパート,倉庫,工場)、選択エリア(福岡市東区,福岡市博多区,福岡市中央区,福岡市南区,福岡市西区,福岡市城南区,福岡市早良区,筑紫野市,春日市,大野城市,宗像市,太宰府市,古賀市,福津市,糸島市,那珂川市,糟屋郡志免町,糟屋郡粕屋町,糟屋郡久山町,糟屋郡新宮町,糟屋郡宇美町,糟屋郡須恵町,糟屋郡篠栗町)、成約日(期間指定、2024年6月24日~2024年6月24日)

## 検索結果22件

並び替え1: 成約価格安い順 ▾ 並び替え2: 成約価格安い順 ▾ 表示件数: 20件 ▾

個人情報を隠す (所在地の番地、地番、建物名、号棟、部屋番号、ピンポイント地図を非表示にする)  
※成約情報を一般消費者に開示する場合はご利用下さい。

【成約売マンション】 (成約) 中古マンション **画像: 2枚** **2SLDK**

成約日 [2024年06月24日] 物件番号 [99553065]



所在地	福岡県福岡市早良区百道浜3丁目 <a href="#">map</a> <a href="#">周辺検索</a>		
沿線・駅・交通	福岡市空港線西新駅 徒歩:17分 西鉄バス「福岡タワー南口」バス停 徒歩2分 (約140m)		
成約価格	8000万円(登録 価格:8000万円)	築年月	2010[H22]年06月
管理費等	24900円	階建て・階	29階建て21階部分
専有面積	89.09㎡(約26.95坪)	建物構造	R C
		駐車場	空有

【成約売住宅以外建物全部】 (成約) ビル **画像: 3枚** **オーナーチェンジ**

成約日 [2024年06月24日] 物件番号 [99480588]



所在地	福岡県福岡市南区野間4丁目 <a href="#">map</a> <a href="#">周辺検索</a>		
沿線・駅・交通	西鉄天神大牟田線高宮駅 徒歩:16分 西鉄天神大牟田線高宮駅 バス:5分 野間大池(西鉄バス) 停 徒歩:2分		
成約価格	18000万円(登録 価格:18000万円)	築年月	1988[S63]年06月
建物面積	657.31㎡(約 198.84坪)	建・容率	80%・200%
建物構造	R C	土地面積	公簿274.29㎡(約 82.97坪)
		用途地域	近商