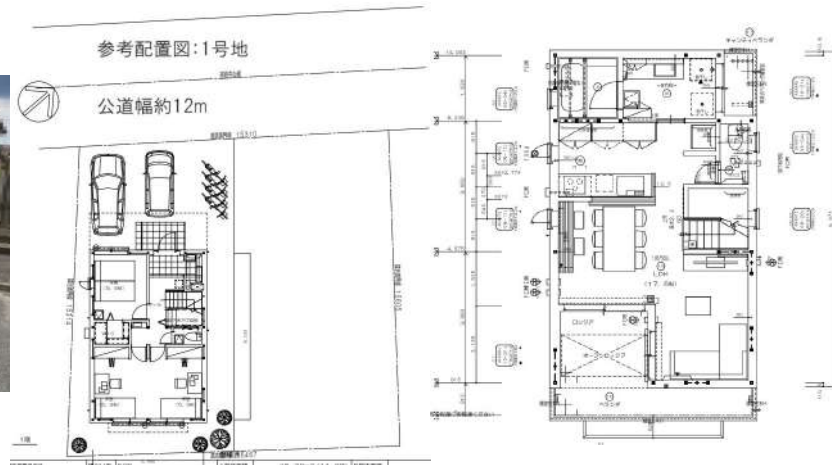


売地 価格 2247万円

太宰府市都府楼南4丁目18-13



POINT

建築条件なし 更地・分筆渡し 弊社売主です 前面道幅12m駐車らくらく 前面の電柱は出入りに支障がない位置へ移動させます 鹿児島本線から見えますのでカンパンを掲示すれば目立ちます

物件番号	99533388
情報更新日	2024年06月11日
次回更新予定日	2024年06月25日
所在地	太宰府市都府楼南4丁目18-13 mapを見る
沿線・駅・交通	鹿児島本線都府楼南駅 徒歩3分 駅までmap 西鉄天神大牟田線都府楼前駅 徒歩16分 駅までmap 西鉄天神大牟田線西鉄二日市駅 徒歩16分 駅までmap
坪単価	60.588万円
土地面積	実測122.6㎡ / 約37.08坪
高圧線下地部分面積	
私道面積	
小学校区	太宰府市立水城西小学校 距離1574m
中学校区	太宰府市立学院中学校 距離1601m
土地権利	所有権
借地代	
借地期間	
その他一時金	
施設費用	
その他費用	

保証金	
権利金	
地目	宅地
都市計画	市街化区域
用途地域	第二種低層住居専用地域
建・容率	60・150%
地域地区	
国土法	
法令制限等	
接道状況詳細	一方 【内訳】 ●北西 幅12m 公道 接面7.6m 舗装有
開発許可・許可番号	
地勢	平坦
地役権	無
傾斜地面積	
最適用途	住宅用地
現況	更地
条件等	更地渡し
再建築	
土地形状	長方形
敷地延長	
付帯権利	
引渡し可能時期	予定 2024年6月中旬

分譲概要	
設備	都市ガス 電気 上水道 下水道 側溝 公営水道
特記事項	
備考	建築条件なし 更地・分筆渡し 建築条件なし 更地・分筆渡し 前面道幅12m駐車らくらく 前面の電柱は出入りに支障がない位置へ移動させます 鹿児島本線から見えますのでカンバンを掲示すれば目立ちます
取引態様	売主
担当者	中原肇
担当者連絡先	TEL:080-2781-1101

取り扱い不動産会社

不動産サロン(株)

福岡県福岡市 中央区今泉2丁目1-35アプリーレ今泉106

TEL 092-231-9345 FAX 092-791-4249

免許番号: 福岡県知事(1)19639

所属協会: (公社)福岡県宅地建物取引業協会 (一社)九州不動産公正取引協議会



2024-06-11 16:32:31

※仲介手数料については各不動産会社にお問い合わせください。