

物件種目(売地,新築一戸建,中古一戸建,新築テラスハウス,中古テラスハウス,新築マンション,中古マンション,新築タウンハウス,中古タウンハウス,店舗,事務所,店舗事務所,店舗付き住宅,住宅付き店舗,ビル,一棟売マンション,一棟売アパート,倉庫,工場)、選択エリア(福岡市東区,福岡市博多区,福岡市中央区,福岡市南区,福岡市西区,福岡市城南区,福岡市早良区,筑紫野市,春日市,大野城市,宗像市,太宰府市,古賀市,福津市,糸島市,那珂川市,糟屋郡志免町,糟屋郡粕屋町,糟屋郡久山町,糟屋郡新宮町,糟屋郡宇美町,糟屋郡須恵町,糟屋郡篠栗町)、成約日(期間指定、2024年5月31日~2024年5月31日)

検索結果49件

並び替え1: 成約価格安い順 ▾ 並び替え2: 成約価格安い順 ▾ 表示件数: 20件 ▾

個人情報を隠す (所在地の番地、地番、建物名、号棟、部屋番号、ピンポイント地図を非表示にする)
※成約情報を一般消費者に開示する場合はご利用下さい。

【成約売土地】 (成約) 売地 **画像: 5枚**

成約日 [2024年05月31日] 物件番号 [99515068]



所在地	福岡県糸島市二丈一貴山 map 周辺検索				
沿線・駅・交通	筑肥線筑前深江駅 徒歩:31分				
成約価格	600万円(登録 価格: 750万円)	成約坪単価	0.7998万円 (0.9998万円)	土地面積	公簿2480㎡(約 750.20坪)
用途地域	無指定	地目	田	建・容率	60%・200%

【成約売マンション】 (成約) 中古マンション **画像: 20枚** **1K** **オーナーチェンジ**

成約日 [2024年05月31日] 物件番号 [99477734]



所在地	福岡県福岡市中央区高砂2丁目 map 周辺検索				
沿線・駅・交通	西鉄天神大牟田線西鉄平尾駅 徒歩:10分 福岡市七隈線渡辺通駅 徒歩:13分 福岡市七隈線薬院駅 徒歩:14分				
成約価格	680万円(登録 価格: 680万円)	築年月	1989[H1]年04月	建物構造	S R C
管理費等	11200円	階建て・階	9階建て7階部分	駐車場	空無
専有面積	壁芯21㎡(約6.35坪)				

【成約売マンション】 (成約) 中古マンション **画像: 5枚** **ワンルーム**

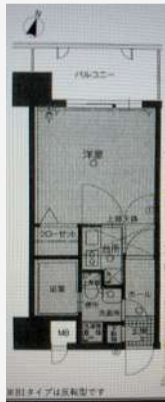
成約日 [2024年05月31日] 物件番号 [99412214]



所在地	福岡県福岡市博多区博多駅前4丁目 map 周辺検索				
沿線・駅・交通	鹿児島本線博多駅 徒歩:9分				
成約価格	750万円(登録 価格: 750万円)	築年月	1985[S60]年02月	建物構造	S R C
管理費等	13000円	階建て・階	10階建て8階部分	駐車場	無
専有面積	壁芯29.16㎡(約8.82坪)				

【成約売マンション】 (成約) 中古マンション **画像: 8枚** **1K** **オーナーチェンジ**

成約日 [2024年05月31日] 物件番号 [99537618]



所在地	福岡県福岡市中央区港2丁目 map 周辺検索				
沿線・駅・交通	福岡市空港線大濠公園駅 徒歩:9分 福岡市空港線赤坂駅 徒歩:16分 福岡市空港線唐人町駅 徒歩:19分				
成約価格	830万円(登録 価格: 830万円)	築年月	1996[H8]年03月	建物構造	S R C
管理費等	6600円	階建て・階	13階建て8階部分	駐車場	空無
専有面積	壁芯22.78㎡(約6.89坪)				

【成約売マンション】 (成約) 中古マンション **画像: 10枚** **ワンルーム** **オーナーチェンジ**

成約日 [2024年05月31日] 物件番号 [99530622]



所在地	福岡県福岡市東区西戸崎4丁目 map 周辺検索				
沿線・駅・交通	香椎線西戸崎駅 徒歩:6分				
成約価格	880万円(登録 価格: 980万円)	築年月	1990[H2]年07月	建物構造	R C
管理費等	22500円	階建て・階	4階建て4階部分	駐車場	無
専有面積	壁芯22.78㎡(約6.89坪)				

【成約売土地】 (成約) 売地 **画像：9枚**

成約日 [2024年05月31日] 物件番号 [99473020]



所在地	福岡県糟屋郡粕屋町大字大隈 map 周辺検索				
沿線・駅・交通	篠栗線門松駅 徒歩:13分				
成約価格	890万円(登録 価格：890万円)	成約坪単価	16.0187万円 (16.0187万円)	土地面積	183.67㎡(約55.56坪)
用途地域	一種住居	地目	宅地	建・容率	60%・200%

【成約売一戸建】 (成約) 中古一戸建 **画像：13枚** **3DK**

成約日 [2024年05月31日] 物件番号 [99448397]



所在地	福岡県太宰府市坂本2丁目 map 周辺検索				
沿線・駅・交通	西鉄天神大牟田線都府楼前駅 徒歩:10分 鹿児島本線都府楼南駅 徒歩:22分 バス:洗出(西鉄バス) 停 徒歩:6分				
成約価格	900万円(登録 価格：1099万円)	築年月	1979[S54]年10月	土地面積	公簿66.11㎡(約20.00坪)
建物面積	64.58㎡(約19.54坪)	建・容率	60%・200%	用途地域	一種住居
建物構造	木造				

【成約売土地】 (成約) 売地 **画像：3枚**

成約日 [2024年05月31日] 物件番号 [99448566]



所在地	福岡県太宰府市坂本2丁目 map 周辺検索				
沿線・駅・交通	西鉄天神大牟田線都府楼前駅 徒歩:10分				
成約価格	900万円(登録 価格：1099万円)	成約坪単価	45.0039万円 (54.9547万円)	土地面積	公簿66.11㎡(約20.00坪)
用途地域	一種住居	地目	宅地	建・容率	60%・200%

【成約売マンション】 (成約) 中古マンション **画像：20枚** **3DK**

成約日 [2024年05月31日] 物件番号 [99534364]



所在地	福岡県福岡市南区長住2丁目 map 周辺検索				
沿線・駅・交通	バス:長住三丁目(西鉄バス) 停 徒歩:3分				
成約価格	990万円(登録 価格：990万円)	築年月	1984[S59]年04月	建物構造	R C
管理費等	28360円	階建て・階	7階建て 4階部分	駐車場	無
専有面積	壁芯56㎡(約16.94坪)				

【成約売マンション】 (成約) 中古マンション **画像：14枚** **3DK**

成約日 [2024年05月31日] 物件番号 [99527307]



所在地	福岡県福岡市博多区東比恵1丁目 map 周辺検索				
沿線・駅・交通	福岡市空港線東比恵駅 徒歩:4分 博多南線博多南駅 徒歩:10分 福岡市空港線祇園駅 徒歩:23分				
成約価格	1000万円(登録 価格：1050万円)	築年月	1983[S58]年06月	建物構造	R C
管理費等	15224円	階建て・階	5階建て 5階部分	駐車場	空有
専有面積	壁芯54.06㎡(約16.35坪)				

【成約売土地】 (成約) 売地 **画像：4枚**

成約日 [2024年05月31日] 物件番号 [99546002]



所在地	福岡県宗像市田熊4丁目 map 周辺検索				
沿線・駅・交通	鹿児島本線東郷駅 徒歩:4分				
成約価格	1300万円(登録 価格：1300万円)	成約坪単価	28.262万円 (28.262万円)	土地面積	公簿152.06㎡(約46.00坪)
用途地域	二種住居	地目	宅地	建・容率	60%・200%

【成約売マンション】 (成約) 中古マンション **画像: 23枚** **2DK**

成約日 [2024年05月31日] 物件番号 [99451439]



所在地	福岡県福岡市早良区藤崎 2 丁目 map 周辺検索				
沿線・駅・交通	福岡市空港線藤崎駅 徒歩:7分 福岡市空港線室見駅 徒歩:16分 福岡市空港線西新駅 徒歩:19分				
成約価格	1450万円(登録 価格: 1480万円)	築年月	1978[S53]年03月	建物構造	R C
管理費等	18900円	階建て・階	7階建て 2階部分	駐車場	空無
専有面積	壁芯48.8㎡(約14.76坪)				

【成約売土地】 (成約) 売地 **画像: 7枚**

成約日 [2024年05月31日] 物件番号 [99505733]



所在地	福岡県福岡市東区西戸崎 5 丁目 map 周辺検索				
沿線・駅・交通	香椎線西戸崎駅 徒歩:16分 バス:西戸崎五丁目(西鉄バス) 停 徒歩:2分				
成約価格	1480万円(登録 価格: 1480万円)	成約坪単価	29.1016万円 (29.1016万円)	土地面積	実測168.12㎡(約 50.86坪)
用途地域	一種住居	地目	宅地	建・容率	60%・200%

【成約売マンション】 (成約) 中古マンション **画像: 10枚** **4LDK**

成約日 [2024年05月31日] 物件番号 [99488579]



所在地	福岡県福岡市東区松田 3 丁目 map 周辺検索				
沿線・駅・交通	篠栗線柚須駅 徒歩:11分 バス:津屋本町(西鉄バス) 停 徒歩:7分				
成約価格	1490万円(登録 価格: 1780万円)	築年月	1995[H7]年07月	建物構造	R C
管理費等	16540円	階建て・階	8階建て 2階部分	駐車場	空有
専有面積	壁芯77.34㎡(約23.40坪)				

【成約売マンション】 (成約) 中古マンション **画像: 27枚** **1LDK**

成約日 [2024年05月31日] 物件番号 [99460108]



所在地	福岡県福岡市中央区清川 2 丁目 map 周辺検索				
沿線・駅・交通	西鉄天神大牟田線西鉄平尾駅 徒歩:15分 福岡市七隈線渡辺通駅 徒歩:10分				
成約価格	1500万円(登録 価格: 1500万円)	築年月	1985[S60]年03月	建物構造	R C
管理費等	27900円	階建て・階	9階建て 1階部分	駐車場	空無
専有面積	58.32㎡(約17.64坪)				

【成約売土地】 (成約) 売地 **画像: 4枚**

成約日 [2024年05月31日] 物件番号 [99512244]



所在地	福岡県福岡市東区松島 2 丁目 map 周辺検索				
沿線・駅・交通	福岡市箱崎線貝塚駅 徒歩:19分 西日本鉄道貝塚線貝塚駅 徒歩:20分 鹿児島本線箱崎駅 徒歩:21分				
成約価格	1550万円(登録 価格: 1800万円)	成約坪単価	48.7718万円 (56.6382万円)	土地面積	公簿105.06㎡(約 31.78坪)
用途地域	工業	地目	宅地	建・容率	60%・200%

【成約売マンション】 (成約) 中古マンション **画像: 2枚** **3LDK**

成約日 [2024年05月31日] 物件番号 [99449950]



所在地	福岡県福岡市南区野間3丁目 map 周辺検索		
沿線・駅・交通	西鉄天神大牟田線高宮駅 徒歩:11分 西鉄バス「野間三丁目」停 2分		
成約価格	1600万円(登録 価格:1680万円)	築年月	1977[S52]年10月
管理費等	16000円	階建て・階	5階建て 1階部分
専有面積	壁芯74.69㎡(約22.59坪)	建物構造	R C
		駐車場	空無

【成約売マンション】 (成約) 中古マンション **画像: 1枚** **3LDK**

成約日 [2024年05月31日] 物件番号 [99506965]



所在地	福岡県大野城市白木原1丁目 map 周辺検索		
沿線・駅・交通	鹿児島本線大野城駅 徒歩:5分 西鉄天神大牟田線白木原駅 徒歩:5分		
成約価格	1700万円(登録 価格:1750万円)	築年月	1995[H7]年02月
管理費等	27090円	階建て・階	14階建て 5階部分
専有面積	壁芯70.26㎡(約21.25坪)	建物構造	S R C
		駐車場	空有

【成約売土地】 (成約) 売地 **画像: 8枚**

成約日 [2024年05月31日] 物件番号 [99546600]



所在地	福岡県福岡市南区柳河内1丁目 map 周辺検索		
沿線・駅・交通	西鉄天神大牟田線高宮駅 バス:10分 柳河内(西鉄バス) 停 徒歩:3分		
成約価格	1770万円(登録 価格:1770万円)	成約坪単価	46.7463万円 (46.7463万円)
用途地域	一種低層	地目	宅地
		土地面積	実測125.17㎡(約37.86坪)
		建・容率	50%・80%

【成約売一戸建】 (成約) 中古一戸建 **画像: 15枚** **5LDK** **建物調査済(業法対応)**

成約日 [2024年05月31日] 物件番号 [99486538]



所在地	福岡県糟屋郡宇美町四王寺坂1丁目 map 周辺検索		
沿線・駅・交通	香椎線宇美駅 バス:7分 四王寺坂第二(西鉄バス) 停 徒歩:3分 福岡市空港線福岡空港駅 バス:37分 四王寺坂第二(西鉄バス) 停 徒歩:3分 鹿児島本線博多駅 バス:57分 四王寺坂第二(西鉄バス) 停 徒歩:3分		
成約価格	1980万円(登録 価格:1980万円)	築年月	1989[H1]年06月
建物面積	134.57㎡(約40.71坪)	建・容率	40%・60%
建物構造	軽量鉄骨	土地面積	公簿247.91㎡(約74.99坪)
		用途地域	一種低層

物件種目(売地,新築一戸建,中古一戸建,新築テラスハウス,中古テラスハウス,新築マンション,中古マンション,新築タウンハウス,中古タウンハウス,店舗,事務所,店舗事務所,店舗付き住宅,住宅付き店舗,ビル,一棟売マンション,一棟売アパート,倉庫,工場)、選択エリア(福岡市東区,福岡市博多区,福岡市中央区,福岡市南区,福岡市西区,福岡市城南区,福岡市早良区,筑紫野市,春日市,大野城市,宗像市,太宰府市,古賀市,福津市,糸島市,那珂川市,糟屋郡志免町,糟屋郡粕屋町,糟屋郡久山町,糟屋郡新宮町,糟屋郡宇美町,糟屋郡須恵町,糟屋郡篠栗町)、成約日(期間指定、2024年5月31日~2024年5月31日)

検索結果49件

並び替え1: 成約価格安い順 ▾ 並び替え2: 成約価格安い順 ▾ 表示件数: 20件 ▾

- 個人情報を隠す (所在地の番地、地番、建物名、号棟、部屋番号、ピンポイント地図を非表示にする)
※成約情報を一般消費者に開示する場合はご利用下さい。

【成約売一戸建】 (成約) 中古一戸建 **画像: 26枚** **5SLDK**

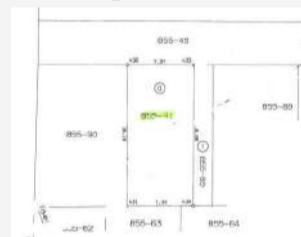
成約日 [2024年05月31日] 物件番号 [99489135]



所在地	福岡県太宰府市白川 map 周辺検索		
沿線・駅・交通	西日本鉄道太宰府線太宰府駅 徒歩:9分 西日本鉄道太宰府線西鉄五条駅 徒歩:12分 バス:太宰府(西鉄バス) 停 徒歩:9分		
成約価格	1980万円(登録 価格:1980万円)	築年月	1989[H1]年06月
建物面積	149.81㎡(約45.32 坪)	建・容率	50%・80%
建物構造	木造	土地面積	公簿332.65㎡(約 100.63坪)
		用途地域	一種低層

【成約売土地】 (成約) 売地 **画像: 9枚**

成約日 [2024年05月31日] 物件番号 [99538532]



所在地	福岡県福岡市城南区樋井川2丁目 map 周辺検索		
沿線・駅・交通	バス:長丘五丁目(西鉄バス) 停 徒歩:6分		
成約価格	2000万円(登録 価格:2150万円)	成約坪単価	55.5547万円 (59.7213万円)
用途地域	一種低層	地目	宅地
		土地面積	公簿119.01㎡(約 36.00坪)
		建・容率	50%・80%

【成約売マンション】 (成約) 中古マンション **画像: 3枚** **1LDK** **オーナーチェンジ**

成約日 [2024年05月31日] 物件番号 [99465970]



所在地	福岡県福岡市中央区春吉3丁目 map 周辺検索		
沿線・駅・交通	福岡市七隈線渡辺通駅 徒歩:7分 福岡市七隈線天神南駅 徒歩:7分 福岡市七隈線櫛田神社前駅 徒歩:14分		
成約価格	2030万円(登録 価格:2040万円)	築年月	2005[H17]年07月
管理費等	10500円	階建て・階	12階建て 11階部 分
専有面積	壁芯37.35㎡(約11.30坪)	建物構造	R C
		駐車場	空無

【成約売土地】 (成約) 売地 **画像: 8枚**

成約日 [2024年05月31日] 物件番号 [99546598]



所在地	福岡県福岡市南区柳河内1丁目 map 周辺検索		
沿線・駅・交通	西鉄天神大牟田線高宮駅 バス:10分 柳河内(西鉄バス) 停 徒歩:3分		
成約価格	2180万円(登録 価格:2180万円)	成約坪単価	45.5768万円 (45.5768万円)
用途地域	一種低層	地目	宅地
		土地面積	実測158.12㎡(約 47.83坪)
		建・容率	50%・80%

【成約売マンション】 (成約) 中古マンション **画像: 12枚** **3LDK**

成約日 [2024年05月31日] 物件番号 [99511445]



所在地	福岡県福岡市西区今宿東3丁目 map 周辺検索		
沿線・駅・交通	筑肥線今宿駅 徒歩:17分		
成約価格	2200万円(登録 価格:2300万円)	築年月	1993[H5]年03月
管理費等	10000円	階建て・階	6階建て 4階部 分
		建物構造	S R C
		駐車場	あり

【成約売土地】 (成約) 売地 **画像: 8枚**

成約日 [2024年05月31日] 物件番号 [99546595]



所在地	福岡県福岡市南区柳河内 1 丁目 map 周辺検索				
沿線・駅・交通	西鉄天神大牟田線高宮駅 バス:10分 柳河内(西鉄バス) 停 徒歩:3分				
成約価格	2230万円(登録 価格: 2230万円)	成約坪単価	46.5221万円 (46.5221万円)	土地面積	実測158.46㎡(約 47.93坪)
用途地域	一種低層	地目	宅地	建・容率	50%・80%

【成約売マンション】 (成約) 中古マンション **画像: 17枚** **4SLDK**

成約日 [2024年05月31日] 物件番号 [99382895]



所在地	福岡県福岡市東区箱崎 5 丁目 map 周辺検索				
沿線・駅・交通	福岡市箱崎線貝塚駅 徒歩:9分 西日本鉄道貝塚線貝塚駅 徒歩:9分 福岡市箱崎線箱崎九大前駅 徒歩:14分				
成約価格	2240万円(登録 価格: 2280万円)	築年月	1988[S63]年08月	建物構造	R C
管理費等	21840円	階建て・階	15階建て 5階部分	駐車場	空無
専有面積	壁芯90.03㎡(約27.23坪)				

【成約売土地】 (成約) 売地 **画像: 1枚**

成約日 [2024年05月31日] 物件番号 [99531422]



所在地	福岡県福岡市東区みどりが丘 3 丁目 map 周辺検索				
沿線・駅・交通	香椎線土井駅 バス:9分 みどりが丘三丁目(西鉄バス) 停 徒歩:4分				
成約価格	2340万円(登録 価格: 2580万円)	成約坪単価	35.6953万円 (39.3564万円)	土地面積	公簿216.71㎡(約 65.55坪)
用途地域	一種低層	地目	宅地	建・容率	50%・80%

【成約売一戸建】 (成約) 中古一戸建 **画像: 12枚** **シート: 8枚** **4LDK**

成約日 [2024年05月31日] 物件番号 [99518152]



所在地	福岡県糸島市荻浦 5 丁目 map 周辺検索				
沿線・駅・交通	筑肥線美咲が丘駅 徒歩:5分 筑肥線加布里駅 徒歩:14分 筑肥線筑前前原駅 徒歩:27分				
成約価格	2380万円(登録 価格: 2380万円)	築年月	1992[H4]年03月	土地面積	公簿171.14㎡(約 51.77坪)
建物面積	108.89㎡(約32.94 坪)	建・容率	.	用途地域	一種低層
建物構造	木造				

【成約売一戸建】 (成約) 中古一戸建 **画像: 10枚** **5DK**

成約日 [2024年05月31日] 物件番号 [99469443]



所在地	福岡県福岡市西区今宿上ノ原 map 周辺検索				
沿線・駅・交通	筑肥線今宿駅 徒歩:17分				
成約価格	2400万円(登録 価格: 2480万円)	築年月	1978[S53]年03月	土地面積	公簿331.51㎡(約 100.28坪)
建物面積	115.86㎡(約35.05 坪)	建・容率	40%・50%	用途地域	無指定
建物構造	軽量鉄骨				

【成約売一戸建】 (成約) 中古一戸建 **画像: 15枚** **3LDK**

成約日 [2024年05月31日] 物件番号 [99462429]



所在地	福岡県福岡市博多区東月隈 3 丁目 map 周辺検索				
沿線・駅・交通	バス:福祉公園前(西鉄バス) 停 徒歩:10分 鹿児島本線博多駅 バス:27分 月隈団地(西鉄バス) 停 徒歩:9分				
成約価格	2450万円(登録 価格: 2498万円)	築年月	1979[S54]年10月	土地面積	実測195.64㎡(約 59.18坪)
建物面積	85.04㎡(約25.72 坪)	建・容率	50%・80%	用途地域	一種低層

□【成約売マンション】（成約）中古マンション **画像：21枚** **3LDK**

成約日 [2024年05月31日] 物件番号 [99461640]



所在地	福岡県福岡市西区石丸1丁目 map 周辺検索				
沿線・駅・交通	福岡市空港線姪浜駅 徒歩:17分 筑肥線姪浜駅 徒歩:17分 バス:新室見(西鉄バス) 停 徒歩:3分				
成約価格	2520万円(登録 価格:2530万円)	築年月	1990[H2]年07月	建物構造	R C
管理費等	27070円	階建て・階	8階建て 2階部分	駐車場	近隣確保
専有面積	壁芯77.96㎡(約23.58坪)				

□【成約売マンション】（成約）中古マンション **画像：1枚** **2LDK**

成約日 [2024年05月31日] 物件番号 [99549440]



所在地	福岡県福岡市中央区薬院2丁目 map 周辺検索				
沿線・駅・交通	福岡市七隈線薬院大通駅 徒歩:2分				
成約価格	2540万円(登録 価格:2640万円)	築年月	1984[S59]年07月	建物構造	S R C
管理費等	17500円	階建て・階	11階建て 11階部分	駐車場	空有
専有面積	壁芯64.66㎡(約19.56坪)				

□【成約売土地】（成約）売地 **画像：4枚**

成約日 [2024年05月31日] 物件番号 [99518261]



所在地	福岡県春日市千歳町2丁目 map 周辺検索				
沿線・駅・交通	鹿児島本線春日駅 徒歩:6分 西鉄天神大牟田線春日原駅 徒歩:12分				
成約価格	2750万円(登録 価格:3200万円)	成約坪単価	94.5393万円 (110.0094万円)	土地面積	公簿96.16㎡(約 29.09坪)
用途地域	一種住居	地目	宅地	建・容率	60%・200%

□【成約売土地】（成約）売地 **画像：1枚**

成約日 [2024年05月31日] 物件番号 [99489821]



所在地	福岡県福岡市東区香椎台2丁目 map 周辺検索				
沿線・駅・交通	香椎線香椎神宮駅 徒歩:11分				
成約価格	2850万円(登録 価格:2980万円)	成約坪単価	43.88万円 (45.8816万円)	土地面積	公簿214.71㎡(約 64.95坪)
用途地域	一種低層	地目	宅地	建・容率	50%・80%

□【成約売マンション】（成約）中古マンション **画像：19枚** **4LDK**

成約日 [2024年05月31日] 物件番号 [99462064]



所在地	福岡県福岡市早良区小田部5丁目 map 周辺検索				
沿線・駅・交通	福岡市空港線室見駅 徒歩:23分 筑肥線姪浜駅 徒歩:25分 バス:小田部二丁目(西鉄バス) 停 徒歩:4分				
成約価格	2970万円(登録 価格:2980万円)	築年月	1990[H2]年11月	建物構造	R C
管理費等	17510円	階建て・階	4階建て 1階部分	駐車場	近隣確保
専有面積	壁芯87㎡(約26.32坪)				

□【成約売土地】（成約）売地 **画像：4枚**

成約日 [2024年05月31日] 物件番号 [99410238]



所在地	福岡県大野城市東大利3丁目 map 周辺検索				
沿線・駅・交通	西鉄天神大牟田線下大利駅 徒歩:9分 西鉄天神大牟田線白木原駅 徒歩:11分 鹿児島本線水城駅 徒歩:16分				
成約価格	3100万円(登録 価格:3100万円)	成約坪単価	59.0795万円 (59.0795万円)	土地面積	公簿173.46㎡(約 52.47坪)
用途地域	一種住居	地目	宅地	建・容率	60%・200%

□【成約売マンション】（成約）中古マンション **画像：24枚** **2LDK**

成約日 [2024年05月31日] 物件番号 [99541869]



所在地	福岡県福岡市博多区対馬小路 map 周辺検索				
沿線・駅・交通	福岡市箱崎線中洲川端駅 徒歩:8分 福岡市空港線中洲川端駅 徒歩:8分 福岡市箱崎線呉服町駅 徒歩:10分 西鉄バス「対馬小路」停まで徒歩2分				
成約価格	3180万円(登録 価格:3280万円)	築年月	1999[H11]年04月	建物構造	S R C
管理費等	21390円	階建て・階	13階建て8階部分	駐車場	空無
専有面積	壁芯60.76㎡(約18.38坪)				

□【成約売一戸建】（成約）中古一戸建 **画像：20枚** **5LDK**

成約日 [2024年05月31日] 物件番号 [99466934]



所在地	福岡県福岡市西区周船寺2丁目 map 周辺検索				
沿線・駅・交通	筑肥線周船寺駅 徒歩:4分 筑肥線九大学研都市駅 徒歩:20分				
成約価格	3480万円(登録 価格:3480万円)	築年月	2000[H12]年01月	土地面積	公簿172.6㎡(約 52.21坪)
建物面積	148.11㎡(約44.80 坪)	建・容率	80%・200%	用途地域	近商
建物構造	その他:(木造亜鉛メッキ鋼板ぶき2階建)				

□【成約売マンション】（成約）中古マンション **画像：14枚** **シート：1枚** **3LDK**

成約日 [2024年05月31日] 物件番号 [99509617]



所在地	福岡県福岡市博多区三筑2丁目 map 周辺検索				
沿線・駅・交通	鹿児島本線笹原駅 徒歩:10分 西鉄天神大牟田線雑餉隈駅 徒歩:12分 鹿児島本線南福岡駅 徒歩:14分				
成約価格	3480万円(登録 価格:3480万円)	築年月	2022[R4]年04月	建物構造	R C
管理費等	15400円	階建て・階	9階建て1階部分	駐車場	空有
専有面積	67.33㎡(約20.37坪)				

物件種目(売地,新築一戸建,中古一戸建,新築テラスハウス,中古テラスハウス,新築マンション,中古マンション,新築タウンハウス,中古タウンハウス,店舗,事務所,店舗事務所,店舗付き住宅,住宅付き店舗,ビル,一棟売マンション,一棟売アパート,倉庫,工場)、選択エリア(福岡市東区,福岡市博多区,福岡市中央区,福岡市南区,福岡市西区,福岡市城南区,福岡市早良区,筑紫野市,春日市,大野城市,宗像市,太宰府市,古賀市,福津市,糸島市,那珂川市,糟屋郡志免町,糟屋郡粕屋町,糟屋郡久山町,糟屋郡新宮町,糟屋郡宇美町,糟屋郡須恵町,糟屋郡篠栗町)、成約日(期間指定、2024年5月31日~2024年5月31日)

検索結果49件

並び替え1: 成約価格安い順 ▾ 並び替え2: 成約価格安い順 ▾ 表示件数: 20件 ▾

- 個人情報を隠す (所在地の番地、地番、建物名、号棟、部屋番号、ピンポイント地図を非表示にする)
※成約情報を一般消費者に開示する場合はご利用下さい。

【成約売マンション】 (成約) 中古マンション **画像: 1枚** **2SLDK**

成約日 [2024年05月31日] 物件番号 [99482539]



所在地	福岡県福岡市中央区平尾2丁目	map 周辺検索
沿線・駅・交通	西鉄天神大牟田線西鉄平尾駅 徒歩:3分	
成約価格	3580万円(登録 価格: 3680万円)	築年月 1996[H8]年04月
管理費等	33090円	階建て・階 12階建て7階部分
専有面積	壁芯71.38㎡(約21.59坪)	建物構造 S R C
		駐車場 空有

【成約売一戸建】 (成約) 新築一戸建 **画像: 6枚** **4LDK**

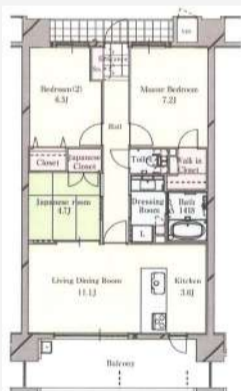
成約日 [2024年05月31日] 物件番号 [99536874]



所在地	福岡県福岡市早良区重留3丁目	map 周辺検索
沿線・駅・交通	福岡市七隈線野芥駅 徒歩:19分 福岡市七隈線梅林駅 徒歩:24分 福岡市七隈線賀茂駅 徒歩:31分 西鉄バス「早良妙見東口」 停5分	
成約価格	3590万円(登録 価格: 3590万円)	築年月 2024[R6]年07月
建物面積	104.3㎡(約31.55坪)	建・容率 50%・80%
建物構造	木造	土地面積 138.06㎡(約41.76坪)
		用途地域 一種低層

【成約売マンション】 (成約) 中古マンション **画像: 6枚** **3LDK**

成約日 [2024年05月31日] 物件番号 [99515348]



所在地	福岡県福岡市西区徳永北	map 周辺検索
沿線・駅・交通	筑肥線九大学研都市駅 徒歩:7分	
成約価格	3650万円(登録 価格: 3850万円)	築年月 2012[H24]年04月
管理費等	19600円	階建て・階 8階建て2階部分
専有面積	壁芯75.35㎡(約22.79坪)	建物構造 R C
		駐車場

【成約売一戸建】 (成約) 新築一戸建 **画像: 2枚** **4LDK**

成約日 [2024年05月31日] 物件番号 [99530298]



所在地	福岡県福岡市東区高美台3丁目	map 周辺検索
沿線・駅・交通	鹿児島本線福工大前駅 徒歩:18分	
成約価格	3650万円(登録 価格: 3780万円)	築年月 2024[R6]年04月
建物面積	95.87㎡(約29.00坪)	建・容率 50%・80%
建物構造	木造	土地面積 公簿160.13㎡(約48.44坪)
		用途地域 一種低層

【成約売一戸建】 (成約) 新築一戸建 **画像: 18枚** **4LDK**

成約日 [2024年05月31日] 物件番号 [99432306]



所在地	福岡県宗像市日の里2丁目 map 周辺検索		
沿線・駅・交通	鹿児島本線東郷駅 徒歩:11分		
成約価格	3998万円(登録 価格:3998万円)	築年月	2023[R5]年10月
建物面積	109.75㎡(約33.20坪)	建・容率	40%・60%
建物構造	木造	土地面積	実測214.94㎡(約65.02坪)
		用途地域	一種低層

【成約売一戸建】 (成約) 新築一戸建 **画像: 15枚** **3LDK**

成約日 [2024年05月31日] 物件番号 [99481048]



所在地	福岡県福岡市早良区原8丁目 map 周辺検索		
沿線・駅・交通	福岡市七隈線賀茂駅 徒歩:15分 福岡市七隈線次郎丸駅 徒歩:22分 福岡市七隈線野芥駅 徒歩:23分 西鉄バス「賀茂一丁目」停 4分		
成約価格	4140万円(登録 価格:4290万円)	築年月	2024[R6]年04月
建物面積	85.72㎡(約25.93坪)	建・容率	50%・80%
建物構造	木造	土地面積	107.18㎡(約32.42坪)
		用途地域	一種低層

【成約売マンション】 (成約) 中古マンション **画像: 33枚** **1SLDK**

成約日 [2024年05月31日] 物件番号 [99510318]



所在地	福岡県福岡市博多区下川端町 map 周辺検索		
沿線・駅・交通	福岡市箱崎線中洲川端駅 徒歩:3分 福岡市空港線中洲川端駅 徒歩:3分		
成約価格	4400万円(登録 価格:4580万円)	築年月	2010[H22]年01月
管理費等	19900円	階建て・階	16階建て 6階部分
専有面積	壁芯53.59㎡(約16.21坪)	建物構造	R C
		駐車場	空有

【成約売土地】 (成約) 売地 **画像: 7枚**

成約日 [2024年05月31日] 物件番号 [99298037]



所在地	福岡県福岡市中央区地行3丁目 map 周辺検索		
沿線・駅・交通	福岡市空港線西新駅 徒歩:9分 福岡市空港線唐人町駅 徒歩:11分 福岡市空港線大濠公園駅 徒歩:20分		
成約価格	5500万円(登録 価格:6500万円)	成約坪単価	96.5012万円 (114.0469万円)
用途地域	一種中高層	地目	宅地
		土地面積	公簿188.41㎡(約56.99坪)
		建・容率	60%・150%

【成約売マンション】 (成約) 中古マンション **画像: 21枚** **4LDK**

成約日 [2024年05月31日] 物件番号 [99512946]



所在地	福岡県福岡市早良区室見2丁目 map 周辺検索		
沿線・駅・交通	福岡市空港線室見駅 徒歩:10分 福岡市空港線藤崎駅 徒歩:12分 福岡市空港線西新駅 徒歩:24分		
成約価格	5980万円(登録 価格:5980万円)	築年月	2008[H20]年01月
管理費等	25000円	階建て・階	8階建て 1階部分
専有面積	100.13㎡(約30.29坪)	建物構造	R C
		駐車場	空有