

【成約売マンション】 (成約) 中古マンション **画像：1枚** **2LDK**

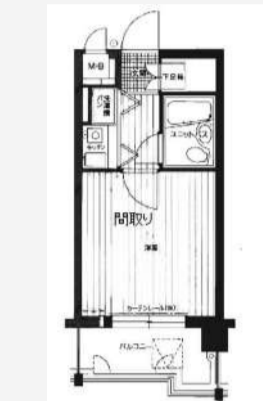
成約日 [2024年05月28日] 物件番号 [99516873]



所在地	福岡県福岡市城南区東油山3丁目 map 周辺検索		
沿線・駅・交通	福岡市七隈線福大前駅 徒歩:28分		
成約価格	270万円(登録 価格：270万円)	築年月	1972[S47]年09月
管理費等	8500円	階建て・階	4階建て 4階部分
専有面積	47.59㎡(約14.40坪)	建物構造	R C
		駐車場	空有

【成約売マンション】 (成約) 中古マンション **画像：6枚** **1K** **オーナーチェンジ**

成約日 [2024年05月28日] 物件番号 [99524344]



所在地	福岡県福岡市博多区博多駅東1丁目 map 周辺検索		
沿線・駅・交通	福岡市空港線博多駅 徒歩:5分 鹿児島本線博多駅 徒歩:5分 福岡市空港線祇園駅 徒歩:11分		
成約価格	580万円(登録 価格：580万円)	築年月	1990[H2]年04月
管理費等	7850円	階建て・階	12階建て 7階部分
専有面積	壁芯16.8㎡(約5.08坪)	建物構造	S R C
		駐車場	

【成約売一戸建】 (成約) 中古一戸建 **画像：10枚** **3DK**

成約日 [2024年05月28日] 物件番号 [99398509]



所在地	福岡県糸島市前原駅南2丁目 map 周辺検索		
沿線・駅・交通	筑肥線筑前前原駅 徒歩:8分 筑肥線美咲が丘駅 徒歩:23分 筑肥線糸島高校前駅 徒歩:29分		
成約価格	1100万円(登録 価格：1280万円)	築年月	1976[S51]年11月
建物面積	58.79㎡(約17.78坪)	建・容率	60%・200%
建物構造	木造	土地面積	公簿201.54㎡(約60.97坪)
		用途地域	一種中高層

【成約売土地】 (成約) 売地 **画像：3枚**

成約日 [2024年05月28日] 物件番号 [99465526]



所在地	福岡県福津市宮司4丁目 map 周辺検索		
沿線・駅・交通	鹿児島本線福岡駅 徒歩:29分		
成約価格	1350万円(登録 価格：1350万円)	成約坪単価	26.5913万円 (26.5913万円)
用途地域	近商	地目	宅地
		土地面積	公簿167.83㎡(約50.77坪)
		建・容率	80%・200%

【成約売一戸建】 (成約) 中古一戸建 **画像：8枚** **4DK**

成約日 [2024年05月28日] 物件番号 [99524707]

【成約売マンション】 (成約) 中古マンション **画像：10枚** **3LDK**

成約日 [2024年05月28日] 物件番号 [99532754]



所在地	福岡県福岡市中央区西公園 map 周辺検索		
沿線・駅・交通	福岡市空港線大濠公園駅 徒歩:15分 福岡市空港線唐人町駅 徒歩:17分		
成約価格	2280万円(登録 価格：2280万円)	築年月	1986[S61]年05月
管理費等	19780円	階建て・階	5階建て 3階部分
専有面積	壁芯65.81㎡(約19.91坪)		
建物構造	R C		
駐車場	無		

【成約売マンション】 (成約) 中古マンション **画像：11枚** **4LDK**

成約日 [2024年05月28日] 物件番号 [99486675]



所在地	福岡県福岡市東区塩浜 1 丁目 map 周辺検索		
沿線・駅・交通	西日本鉄道貝塚線和白駅 徒歩:10分 香椎線和白駅 徒歩:10分		
成約価格	2300万円(登録 価格：2380万円)	築年月	1998[H10]年07月
管理費等	10860円	階建て・階	11階建て 4階部分
専有面積	壁芯91.85㎡(約27.78坪)		
建物構造	R C		
駐車場	空有		

【成約売一戸建】 (成約) 中古一戸建 **画像：2枚** **2LDK**

成約日 [2024年05月28日] 物件番号 [99496148]



所在地	福岡県福岡市東区和白 6 丁目 map 周辺検索		
沿線・駅・交通	香椎線和白駅 徒歩:13分 西日本鉄道貝塚線和白駅 徒歩:16分 西日本鉄道貝塚線三苫駅 徒歩:15分		
成約価格	2380万円(登録 価格：2480万円)	築年月	1995[H7]年05月
建物面積	63.76㎡(約19.29 坪)	建・容率	50%・80%
建物構造	木造		
土地面積	公簿156.26㎡(約 47.27坪)		
用途地域	一種低層		

【成約売マンション】 (成約) 中古マンション **画像：16枚** **3LDK**

成約日 [2024年05月28日] 物件番号 [99534185]



所在地	福岡県福岡市東区箱崎 5 丁目 map 周辺検索		
沿線・駅・交通	福岡市箱崎線貝塚駅 徒歩:9分 西日本鉄道貝塚線貝塚駅 徒歩:12分 福岡市箱崎線箱崎九大前駅 徒歩:15分		
成約価格	2380万円(登録 価格：2500万円)	築年月	1988[S63]年08月
管理費等	19000円	階建て・階	15階建て 10階部 分
専有面積	壁芯78.57㎡(約23.77坪)		
建物構造	R C		
駐車場	空無		

【成約売マンション】 (成約) 中古マンション **画像：21枚** **2LDK**

成約日 [2024年05月28日] 物件番号 [99510931]

□【成約売マンション】（成約）中古マンション **画像：18枚** **2LDK**

成約日 [2024年05月28日] 物件番号 [99494743]



所在地	福岡県福岡市中央区草香江2丁目	map 周辺検索	
沿線・駅・交通	福岡市七隈線六本松駅 徒歩:8分 福岡市七隈線別府駅 徒歩:14分 福岡市空港線唐人町駅 徒歩:18分		
成約価格	3300万円(登録 価格：3380万円)	築年月 1985[S60]年05月	建物構造 R C
管理費等	16734円	階建て・階 6階建て 1階部分	駐車場 空無
専有面積	壁芯57.2㎡(約17.30坪)		

□【成約売マンション】（成約）中古マンション **画像：15枚** **3LDK**

成約日 [2024年05月28日] 物件番号 [99544575]



所在地	福岡県福岡市中央区薬院4丁目	map 周辺検索	
沿線・駅・交通	福岡市七隈線薬院大通駅 徒歩:10分 西鉄天神大牟田線薬院駅 徒歩:12分		
成約価格	9500万円(登録 価格：9580万円)	築年月 2022[R4]年01月	建物構造 R C
管理費等	17800円	階建て・階 22階建て 14階部分	駐車場 空無
専有面積	壁芯85.46㎡(約25.85坪)		