

物件種目(売地,新築一戸建,中古一戸建,新築テラスハウス,中古テラスハウス,新築マンション,中古マンション,新築タウンハウス,中古タウンハウス,店舗,事務所,店舗事務所,店舗付き住宅,住宅付き店舗,ビル,一棟売マンション,一棟売アパート,倉庫,工場)、選択エリア(福岡市東区,福岡市博多区,福岡市中央区,福岡市南区,福岡市西区,福岡市城南区,福岡市早良区,筑紫野市,春日市,大野城市,宗像市,太宰府市,古賀市,福津市,糸島市,那珂川市,糟屋郡志免町,糟屋郡粕屋町,糟屋郡久山町,糟屋郡新宮町,糟屋郡宇美町,糟屋郡須恵町,糟屋郡篠栗町)、成約日(期間指定、2024年4月29日~2024年4月29日)

検索結果19件

並び替え1: 成約価格安い順 ▾ 並び替え2: 成約価格安い順 ▾ 表示件数: 20件 ▾

- 個人情報を隠す(所在地の番地、地番、建物名、号棟、部屋番号、ピンポイント地図を非表示にする)
※成約情報を一般消費者に開示する場合はご利用下さい。

【成約売土地】(成約) 売地 **画像: 3枚**

成約日 [2024年04月29日] 物件番号 [99483258]



所在地	福岡県宗像市ひかりヶ丘3丁目 map 周辺検索				
沿線・駅・交通	鹿児島本線赤間駅 バス:14分 上福崎 徒歩:6分				
成約価格	780万円(登録 価格: 780万円)	成約坪単価	7.9086万円 (7.9086万円)	土地面積	公簿326.04㎡(約 98.63坪)
用途地域	一種低層	地目	宅地	建・容率	40%・60%

【成約売土地】(成約) 売地 **画像: 4枚**

成約日 [2024年04月29日] 物件番号 [99418466]



所在地	福岡県糟屋郡志免町別府西2丁目 map 周辺検索				
沿線・駅・交通	福岡市空港線福岡空港駅 バス:5分 亀山(西鉄バス) 徒歩:6分 バス:亀山(西鉄バス) 徒歩:6分				
成約価格	1200万円(登録 価格: 1250万円)	成約坪単価	37.8561万円 (39.4334万円)	土地面積	公簿104.79㎡(約 31.70坪)
用途地域	一種住居	地目	宅地	建・容率	60%・200%

【成約売一戸建】(成約) 中古一戸建 **画像: 5枚** **3DK**

成約日 [2024年04月29日] 物件番号 [99514235]



所在地	福岡県糸島市二丈深江5丁目 map 周辺検索				
沿線・駅・交通	筑肥線筑前深江駅 徒歩:7分				
成約価格	1250万円(登録 価格: 1280万円)	築年月	1979[S54]年11月	土地面積	公簿174.95㎡(約 52.92坪)
建物面積	74.61㎡(約22.57 坪)	建・容率	60%・200%	用途地域	
建物構造	木造				

【成約売土地】(成約) 売地 **画像: 1枚**

成約日 [2024年04月29日] 物件番号 [99517426]



所在地	福岡県筑紫野市大字原 map 周辺検索				
沿線・駅・交通	西日本鉄道太宰府線太宰府駅 バス:7分 宮の森(西鉄バス) 徒歩:4分				
成約価格	1300万円(登録 価格: 1380万円)	成約坪単価	18.633万円 (19.7797万円)	土地面積	公簿230.64㎡(約 69.77坪)
用途地域	一種低層	地目	宅地	建・容率	50%・80%

【成約売マンション】(成約) 中古マンション **画像: 13枚** **3LDK**

成約日 [2024年04月29日] 物件番号 [99367084]



所在地	福岡県那珂川市松原 map 周辺検索				
沿線・駅・交通	博多南線博多南駅 徒歩:18分 西鉄天神大牟田線大橋駅 バス:45分 那珂川ハイツ入口(西鉄バス) 徒歩:1分 西鉄天神大牟田線西鉄福岡(天神)駅 バス:56分 那珂川ハイツ入口(西鉄バス) 徒歩:1分				
成約価格	2150万円(登録 価格: 2250万円)	築年月	2007[H19]年01月	建物構造	R C
管理費等	11200円	階建て・階	10階建て 6階部分	駐車場	空有
専有面積	65.26㎡(約19.74坪)				



所在地	福岡県糟屋郡志免町志免 4 丁目 map 周辺検索				
沿線・駅・交通	香椎線須恵駅 徒歩:32分 車:10分/3km				
成約価格	2180万円(登録 価格: 2180万円)	成約坪単価	47.5904万円 (47.5904万円)	土地面積	151.43㎡(約45.81坪)
用途地域	一種低層	地目	宅地	建・容率	60%・200%

【成約売一戸建】 (成約) 中古一戸建 **画像: 1枚** **4LDK**

成約日 [2024年04月29日] 物件番号 [99503573]



所在地	福岡県糟屋郡宇美町四王寺坂 3 丁目 map 周辺検索				
沿線・駅・交通	香椎線宇美駅 徒歩:15分				
成約価格	2250万円(登録 価格: 2450万円)	築年月	1992[H4]年07月	土地面積	公簿192.54㎡(約58.24坪)
建物面積	116㎡(約35.09坪)	建・容率	.	用途地域	一種低層
建物構造	木造				

【成約売マンション】 (成約) 中古マンション **画像: 14枚** **3LDK**

成約日 [2024年04月29日] 物件番号 [99533108]



所在地	福岡県福岡市博多区東那珂 2 丁目 map 周辺検索				
沿線・駅・交通	鹿児島本線竹下駅 徒歩:20分 福岡市空港線東比恵駅 徒歩:24分 西鉄天神大牟田線大橋駅 徒歩:37分 西鉄バス「東那珂」停 2分				
成約価格	2280万円(登録 価格: 2280万円)	築年月	1997[H9]年10月	建物構造	R C
管理費等	8810円	階建て・階	11階建て 6階部分	駐車場	空有
専有面積	壁芯68.04㎡(約20.58坪)				

【成約売マンション】 (成約) 中古マンション **画像: 21枚** **3LDK**

成約日 [2024年04月29日] 物件番号 [99526188]



所在地	福岡県福岡市早良区原 1 丁目 map 周辺検索				
沿線・駅・交通	福岡市空港線藤崎駅 徒歩:15分 福岡市空港線室見駅 徒歩:16分 バス:弥生二丁目(西鉄バス) 停 徒歩:3分				
成約価格	2299万円(登録 価格: 2299万円)	築年月	1982[S57]年08月	建物構造	R C
管理費等	21400円	階建て・階	8階建て 3階部分	駐車場	空有
専有面積	壁芯81.27㎡(約24.58坪)				

【成約売マンション】 (成約) 中古マンション **画像: 30枚** **2LDK**

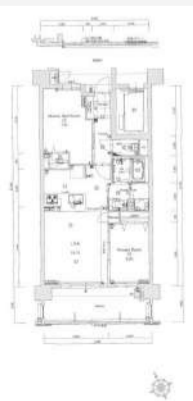
成約日 [2024年04月29日] 物件番号 [99398763]



所在地	福岡県福岡市西区姪の浜 3 丁目 map 周辺検索				
沿線・駅・交通	福岡市空港線姪浜駅 徒歩:14分				
成約価格	2600万円(登録 価格: 2680万円)	築年月	1994[H6]年11月	建物構造	R C
管理費等	12240円	階建て・階	9階建て 8階部分	駐車場	空有
専有面積	壁芯67.6㎡(約20.45坪)				

【成約売マンション】 (成約) 中古マンション **画像: 34枚** **2LDK**

成約日 [2024年04月29日] 物件番号 [99482411]



所在地	福岡県福岡市南区長丘 2 丁目 map 周辺検索				
沿線・駅・交通	西鉄天神大牟田線高宮駅 徒歩:31分 西鉄天神大牟田線高宮駅 バス:19分 長丘小学校入口(西鉄バス) 停 徒歩:2分 鹿児島本線博多駅 バス:27分 長住三丁目(西鉄バス) 停 徒歩:7分				
成約価格	2620万円(登録 価格: 2640万円)	築年月	2019[R1]年05月	建物構造	R C
管理費等	12100円	階建て・階	8階建て 6階部分	駐車場	空有
専有面積	壁芯59.54㎡(約18.01坪)				

成約日 [2024年04月29日] 物件番号 [99516068]



所在地	福岡県福岡市西区周船寺 3 丁目 map 周辺検索				
沿線・駅・交通	筑肥線九大学研都市駅 徒歩:10分 筑肥線周船寺駅 徒歩:15分 筑肥線今宿駅 徒歩:28分 昭和自動車「山崎」 停 1分				
成約価格	2750万円(登録 価格: 2790万円)	築年月	2000[H12]年04月	建物構造	S R C
管理費等	17800円	階建て・階	14階建て 13階部 分	駐車場	空無
専有面積	99.32㎡(約30.04坪)				

【成約売マンション】 (成約) 中古マンション **画像: 28枚** **シート: 10枚** **4LDK**

成約日 [2024年04月29日] 物件番号 [99502261]



所在地	福岡県福岡市博多区諸岡 3 丁目 map 周辺検索				
沿線・駅・交通	西鉄天神大牟田線井尻駅 徒歩:13分 鹿児島本線笹原駅 徒歩:14分 鹿児島本線博多駅 バス:25分 下の山(西鉄バス) 停 徒歩:7分				
成約価格	2800万円(登録 価格: 2880万円)	築年月	2007[H19]年07月	建物構造	R C
管理費等	23800円	階建て・階	8階建て 2階部分	駐車場	空有
専有面積	壁芯91.56㎡(約27.70坪)				

【成約売一戸建】 (成約) 中古一戸建 **画像: 1枚** **2LDK**

成約日 [2024年04月29日] 物件番号 [99463590]



所在地	福岡県福岡市東区松崎 1 丁目 map 周辺検索				
沿線・駅・交通	鹿児島本線千早駅 徒歩:22分				
成約価格	2990万円(登録 価格: 3090万円)	築年月	1989[H1]年09月	土地面積	公簿295.39㎡(約 89.36坪)
建物面積	161.94㎡(約48.99 坪)	建・容率	50%・80%	用途地域	一種低層
建物構造	R C				

【成約売マンション】 (成約) 中古マンション **画像: 1枚** **3LDK**

成約日 [2024年04月29日] 物件番号 [99496054]



所在地	福岡県大野城市白木原 1 丁目 map 周辺検索				
沿線・駅・交通	鹿児島本線大野城駅 徒歩:2分 西鉄天神大牟田線白木原駅 徒歩:5分				
成約価格	3250万円(登録 価格: 3350万円)	築年月	2010[H22]年02月	建物構造	R C
管理費等	15200円	階建て・階	13階建て 4階部分	駐車場	空有
専有面積	壁芯74.26㎡(約22.46坪)				

【成約売マンション】 (成約) 中古マンション **画像: 1枚** **4LDK**

成約日 [2024年04月29日] 物件番号 [99473379]



所在地	福岡県福岡市東区香椎浜 3 丁目 map 周辺検索				
沿線・駅・交通	鹿児島本線千早駅 バス:11分 香椎浜三丁目(西鉄バス) 停 徒歩:4分				
成約価格	3980万円(登録 価格: 3980万円)	築年月	2021[R3]年01月	建物構造	R C
管理費等	14800円	階建て・階	32階建て 8階部分	駐車場	空無
専有面積	壁芯83.46㎡(約25.25坪)				

【成約売一戸建】 (成約) 中古一戸建 **画像: 36枚** **4LDK**

成約日 [2024年04月29日] 物件番号 [99504447]



所在地	福岡県春日市昇町 1 丁目 map 周辺検索				
沿線・駅・交通	博多南線博多南駅 バス:10分 昇町いきいきプラザ前(西鉄バス) 停 徒歩:3分 鹿児島本線南福岡駅 バス:13分 昇町いきいきプラザ前(西鉄バス) 停 徒歩:3分 鹿児島本線南福岡駅 徒歩:30分				
成約価格	4098万円(登録 価格: 4098万円)	築年月	2020[R2]年03月	土地面積	公簿145.47㎡(約 44.00坪)
建物面積	103.92㎡(約31.44 坪)	建・容率	60%・150%	用途地域	二種中高層
建物構造	木造				

【成約売マンション】 (成約) 中古マンション **画像: 25枚** **シート: 1枚** **3LDK**

成約日 [2024年04月29日] 物件番号 [99492620]



所在地	福岡県福岡市中央区梅光園 1 丁目 map 周辺検索				
沿線・駅・交通	福岡市七隈線六本松駅 徒歩:4分 福岡市七隈線別府駅 徒歩:9分 福岡市七隈線桜坂駅 徒歩:17分				
成約価格	4380万円(登録 価格: 4400万円)	築年月	2007[H19]年07月	建物構造	R C
管理費等	25810円	階建て・階	6階建て 4階部分	駐車場	空有
専有面積	75.8㎡(約22.93坪)				

【成約売土地】 (成約) 売地 **画像: 3枚**

成約日 [2024年04月29日] 物件番号 [99507171]



所在地	福岡県福岡市城南区松山 2 丁目 map 周辺検索				
沿線・駅・交通	福岡市七隈線七隈駅 徒歩:5分 福岡市七隈線金山駅 徒歩:9分 福岡市七隈線福大前駅 徒歩:13分				
成約価格	6480万円(登録 価格: 6480万円)	成約坪単価	80.2002万円 (80.2002万円)	土地面積	267.1㎡(約80.80 坪)
用途地域	二種低層	地目	宅地	建・容率	60%・100%