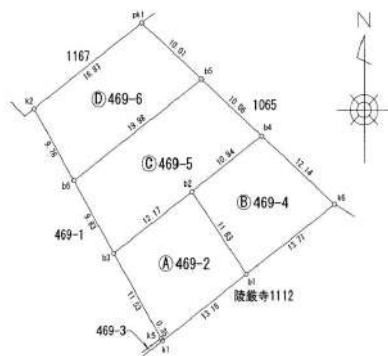


売地 価格 990万円

宗像市陵厳寺1丁目6-3



応援宣言事業者

物件番号	99401995
情報更新日	2024年04月02日
次回更新予定日	2024年04月16日
所在地	宗像市陵厳寺1丁目6-3 mapを見る
沿線・駅・交通	鹿児島本線教育大前駅 徒歩6分 駅までmap 鹿児島本線赤間駅 徒歩22分 駅までmap
坪単価	21.83万円
土地面積	実測149.93㎡ / 約45.35坪
高圧線下地部分面積	
私道面積	
小学校区	
中学校区	
土地権利	所有権
借地代	
借地期間	
その他一時金	
施設費用	
その他費用	

保証金	
権利金	
地目	宅地
都市計画	市街化区域
用途地域	第一種住居地域
建・容率	60・200%
地域地区	
国土法	
法令制限等	
接道状況詳細	【内訳】 ●南東 幅4m 公道 接面13.6m
開発許可・許可番号	
地勢	
地役権	
傾斜地面積	
最適用途	住宅用地
現況	更地
条件等	更地渡
再建築	
土地形状	
敷地延長	
付帯権利	
引渡し可能時期	即時

設備	プロパンガス 電気
特記事項	
備考	水道引込費用 1区画99万円(税込)本体価格への上乗せも可能です。
取引態様	売主
担当者	

担当者連絡先

取り扱い不動産会社

(株) Amicable

福岡県宗像市田熊4丁目8-12ウッドビレッジ92 101号

TEL [0940-36-5565](tel:0940-36-5565) FAX 0940-62-5595

免許番号: 福岡県知事(1)19685

所属協会: (公社)福岡県宅地建物取引業協会 (一社)九州不動産公正取引協議会



2024-04-06 23:01:25

※仲介手数料については各不動産会社にお問い合わせください。