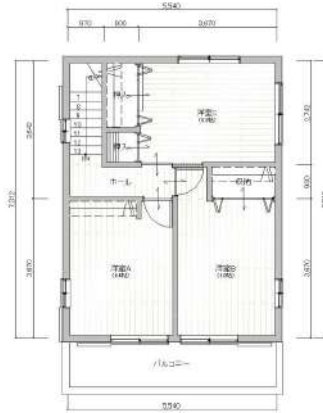


中古一戸建住宅 価格 2599万円

筑紫野市紫6丁目6-1



POINT

◎リフォーム完了いたしました!◎セキスイハイム施工軽量鉄骨造のお家です!現地ご案内いたします!お気軽にお問い合わせください。

瑕疵保険・耐震性	瑕疵保険検査基準に適合 耐震基準適合証明書
建築及び維持保全に関する書類	新築時・増改築時の設計図書
修繕記録等	修繕・点検の記録 5年以内に水回り設備交換 5年以内に内装リフォーム

物件番号	99372281
情報更新日	2024年04月04日
次回更新予定日	2024年04月18日
所在地	筑紫野市紫6丁目6-1 mapを見る
沿線・駅・交通	西鉄天神大牟田線紫駅 徒歩10分 駅までmap 西鉄天神大牟田線朝倉街道駅 徒歩17分 駅までmap 鹿児島本線二日市駅 徒歩15分 駅までmap
間取り	3SLDK
間取り内訳	LDK20.6/洋6.4/洋6.6/洋6/S2.5
サービスルーム数	
土地面積	公簿185.98㎡ / 約56.26坪
私道面積	
建物面積	128.5㎡(1階:64.27㎡ 2階:40.5㎡) / 約38.87坪
小学校区	筑紫野市立二日市東小学校 距離786m
中学校区	筑紫野市立二日市中学校 距離974m
階建	地上2階建
土地権利	所有権
借地代	
借地期間	
その他一時金	
施設費用	

保証金	
権利金	
築年月	1981[S56]年7月
建物構造	軽量鉄骨(一部:木造)
建物の工法	ユニット工法
駐車場	有 駐車場1台無料
駐車場の形式	自走(平置きも含む)
駐車場の状況	【屋根状況 屋根あり】
駐車場の備考	掘車庫幅3m×奥行5.5m
都市計画	市街化区域
用途地域	第一種低層住居専用地域
地目	宅地
建・容率	50・80%
地勢	高台
地域地区	
傾斜地面積	
接道状況詳細	角地 【内訳】 ●北西 幅5m 公道 接面14.6m 舗装有 ●南西 幅6m 公道 接面11.1m 舗装有
建築確認・建築確認番号	
国土法	
法令制限等	

その他費用	
-------	--

現況	空家
条件等	
再建築	
土地形状	正方形
敷地延長	
付帯権利	
引渡し可能時期	相談

分譲概要	
設備	都市ガス 電気 上水道 下水道 追焚機能 温水洗浄便座 床下収納 システムキッチン カウンターキッチン 食器洗淨乾燥機 浴室乾燥機 照明器具付き ルーフバルコニー 庭 物置 TVモニタ付きインターホン 火災報知機 南庭 南面バルコニー 納戸 浴室に窓 全居室収納 玄関収納 間接照明 キッチンに勝手口 キッチンに窓 耐震構造
特記事項	日当たり良好 閑静住宅街
備考	◎ご内覧随時受付中です◎ ◎20畳超えの大空間LDK◎ ◎大型パントリーとスタディスペース付き◎ ◎全居室6畳超え◎ ◎セキスイハイム施工軽量鉄骨造のお家◎ ◎60年長期サポート対象物件(残り20年程度)◎ ◎日当たり風通し良好◎
取引態様	一般媒介
担当者	
担当者連絡先	

取り扱い不動産会社

九州セキスイハイム不動産(株)

福岡県福岡市 中央区高砂2丁目8-1

TEL 092-533-8030 FAX 092-533-8031

免許番号: 国土交通大臣(4)7534

所属協会: (公社)福岡県宅地建物取引業協会 (一社)九州不動産公正取引協議会



2024-04-06 22:38:06

※仲介手数料については各不動産会社にお問い合わせください。