

物件種目(売地,新築一戸建,中古一戸建,新築テラスハウス,中古テラスハウス,新築マンション,中古マンション,新築タウンハウス,中古タウンハウス,店舗,事務所,店舗事務所,店舗付き住宅,住宅付き店舗,ビル,一棟売マンション,一棟売アパート,倉庫,工場)、選択エリア(福岡市東区,福岡市博多区,福岡市中央区,福岡市南区,福岡市西区,福岡市城南区,福岡市早良区,筑紫野市,春日市,大野城市,宗像市,太宰府市,古賀市,福津市,糸島市,那珂川市,糟屋郡志免町,糟屋郡粕屋町,糟屋郡久山町,糟屋郡新宮町,糟屋郡宇美町,糟屋郡須恵町,糟屋郡篠栗町)、成約日(期間指定、2024年4月1日~2024年4月1日)

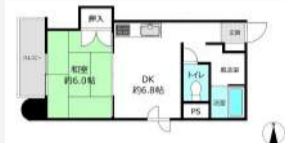
検索結果13件

並び替え1: 成約価格安い順 ▾ 並び替え2: 成約価格安い順 ▾ 表示件数: 20件 ▾

- 個人情報を隠す(所在地の番地、地番、建物名、号棟、部屋番号、ピンポイント地図を非表示にする)
※成約情報を一般消費者に開示する場合はご利用下さい。

【成約売マンション】(成約)中古マンション **画像: 1枚** **1DK** **オーナーチェンジ**

成約日 [2024年04月01日] 物件番号 [99482812]



所在地	福岡県筑紫野市二日市中央3丁目 map 周辺検索			
沿線・駅・交通	鹿児島本線二日市駅 徒歩:5分 西鉄天神大牟田線西鉄二日市駅 徒歩:7分 バス: JR二日市(西鉄バス) 停 徒歩:5分			
成約価格	370万円(登録 価格: 490万円)	築年月	1991[H3]年10月	
管理費等	14900円	階建て・階	8階建て 3階部分	
専有面積	壁芯32.51㎡(約9.83坪)		建物構造	R C
			駐車場	無

【成約売マンション】(成約)中古マンション **画像: 2枚** **1K** **オーナーチェンジ**

成約日 [2024年04月01日] 物件番号 [99491407]



所在地	福岡県福岡市博多区博多駅南2丁目 map 周辺検索			
沿線・駅・交通	東海道・山陽新幹線博多駅 徒歩:14分 九州新幹線博多駅 徒歩:14分 博多南線博多駅 徒歩:14分			
成約価格	1260万円(登録 価格: 1270万円)	築年月	2007[H19]年10月	
管理費等	6500円	階建て・階	12階建て 6階部分	
専有面積	壁芯24.75㎡(約7.49坪)		建物構造	R C
			駐車場	空無

【成約売マンション】(成約)中古マンション **画像: 11枚** **2LDK**

成約日 [2024年04月01日] 物件番号 [99415454]



所在地	福岡県福岡市中央区小笹1丁目 map 周辺検索			
沿線・駅・交通	福岡市七隈線桜坂駅 徒歩:27分 福岡市七隈線薬院大通駅 徒歩:30分 西鉄天神大牟田線西鉄平尾駅 徒歩:27分			
成約価格	1298万円(登録 価格: 1298万円)	築年月	1978[S53]年10月	
管理費等	24200円	階建て・階	6階建て 6階部分	
専有面積	壁芯60.41㎡(約18.27坪)		建物構造	R C
			駐車場	空無

【成約売マンション】(成約)中古マンション **画像: 12枚** **3DK**

成約日 [2024年04月01日] 物件番号 [99298360]



所在地	福岡県福岡市中央区薬院2丁目 map 周辺検索			
沿線・駅・交通	福岡市七隈線薬院大通駅 徒歩:3分 西鉄天神大牟田線薬院駅 徒歩:7分 福岡市七隈線薬院駅 徒歩:8分			
成約価格	1680万円(登録 価格: 1680万円)	築年月	1974[S49]年03月	
管理費等	22800円	階建て・階	11階建て 4階部分	
専有面積	壁芯57.6㎡(約17.42坪)		建物構造	S R C
			駐車場	無

【成約売マンション】(成約)中古マンション **画像: 27枚** **3LDK**



所在地	福岡県福岡市西区大字周船寺 map 周辺検索		
沿線・駅・交通	筑肥線周船寺駅 徒歩:10分 筑肥線九大学研都市駅 徒歩:14分		
成約価格	2200万円(登録 価格:2330万円)	築年月	1994[H6]年02月
管理費等	27690円	階建て・階	8階建て 6階部分
専有面積	壁芯77.31㎡(約23.39坪)	建物構造	R C
		駐車場	空有

【成約売マンション】 (成約) 中古マンション **画像: 26枚** **3LDK**

成約日 [2024年04月01日] 物件番号 [99499766]



所在地	福岡県福岡市城南区长尾1丁目 map 周辺検索		
沿線・駅・交通	福岡市七隈線六本松駅 徒歩:30分 バス:長尾5丁目(西鉄バス) 停 徒歩:2分 福岡市七隈線茶山駅 徒歩:26分		
成約価格	2380万円(登録 価格:2480万円)	築年月	2004[H16]年04月
管理費等	24400円	階建て・階	6階建て 2階部分
専有面積	壁芯74.93㎡(約22.67坪)	建物構造	R C
		駐車場	空有

【成約売一戸建】 (成約) 中古一戸建 **画像: 9枚** **4LDK**

成約日 [2024年04月01日] 物件番号 [99445697]



所在地	福岡県福岡市南区屋形原3丁目 map 周辺検索		
沿線・駅・交通	バス:国立福岡病院(西鉄バス) 停 徒歩:6分 バス:国立福岡病院(西鉄バス) 停 徒歩:6分		
成約価格	2750万円(登録 価格:2750万円)	築年月	2019[R1]年09月
建物面積	101.24㎡(約30.63坪)	建・容率	50%・80%
建物構造	木造	土地面積	公簿126.1㎡(約38.15坪)
		用途地域	

【成約売一戸建】 (成約) 新築一戸建 **画像: 3枚** **4LDK**

成約日 [2024年04月01日] 物件番号 [99515076]



所在地	福岡県福岡市西区上山門2丁目 map 周辺検索		
沿線・駅・交通	筑肥線下山門駅 徒歩:20分		
成約価格	3580万円(登録 価格:3580万円)	築年月	2023[R5]年12月
建物面積	104.33㎡(約31.56坪)	建・容率	50%・80%
建物構造	木造	土地面積	公簿169.35㎡(約51.23坪)
		用途地域	一種低層

【成約売一戸建】 (成約) 新築一戸建 **画像: 3枚** **4LDK**

成約日 [2024年04月01日] 物件番号 [99408142]



所在地	福岡県福岡市早良区原5丁目 map 周辺検索		
沿線・駅・交通	福岡市空港線室見駅 徒歩:23分 バス:原往還(西鉄バス) 停 徒歩:4分		
成約価格	3598万円(登録 価格:3598万円)	築年月	2023[R5]年10月
建物面積	94.73㎡(約28.66坪)	建・容率	60%・200%
建物構造	木造	土地面積	公簿97.16㎡(約29.39坪)
		用途地域	一種住居

【成約売一戸建】 (成約) 新築一戸建 **画像: 2枚** **4LDK**

成約日 [2024年04月01日] 物件番号 [99522040]



所在地	福岡県那珂川市道善5丁目 map 周辺検索				
沿線・駅・交通	博多南線博多南駅 徒歩:24分 バス:那珂川営業所(西鉄バス) 停 徒歩:5分				
成約価格	3640万円(登録 価格:3690万円)	築年月	2024[R6]年06月	土地面積	実測121.5㎡(約 36.75坪)
建物面積	94.81㎡(約28.68 坪)	建・容率	60%・200%	用途地域	一種住居
建物構造	木造				

【成約売一戸建】 (成約) 新築一戸建 **画像: 3枚** **4SLDK**

成約日 [2024年04月01日] 物件番号 [99515085]



所在地	福岡県福岡市西区野方5丁目 map 周辺検索				
沿線・駅・交通	福岡市七隈線橋本駅 徒歩:26分				
成約価格	3680万円(登録 価格:3680万円)	築年月	2024[R6]年01月	土地面積	公簿223.85㎡(約 67.71坪)
建物面積	106.82㎡(約32.31 坪)	建・容率	50%・80%	用途地域	一種低層
建物構造	木造				

【成約売マンション】 (成約) 中古マンション **画像: 22枚** **3LDK**

成約日 [2024年04月01日] 物件番号 [99521786]



所在地	福岡県福岡市東区千早4丁目 map 周辺検索				
沿線・駅・交通	鹿児島本線千早駅 徒歩:3分 西日本鉄道貝塚線西鉄千早駅 徒歩:3分				
成約価格	5280万円(登録 価格:5280万円)	築年月	2015[H27]年01月	建物構造	R C
管理費等	14590円	階建て・階	19階建て 19階部分	駐車場	空有
専有面積	壁芯84.13㎡(約25.45坪)				

【成約売住宅以外建物全部】 (成約) 一棟売マンション **画像: 3枚** **オーナーチェンジ**

成約日 [2024年04月01日] 物件番号 [99457388]



所在地	福岡県福岡市南区塩原4丁目 map 周辺検索				
沿線・駅・交通	西鉄天神大牟田線大橋駅 徒歩:7分 鹿児島本線竹下駅 徒歩:16分 西鉄天神大牟田線井尻駅 徒歩:22分 西鉄バス 大橋団地前 3分				
成約価格	7700万円(登録 価格:7980万円)	築年月	1988[S63]年06月	土地面積	公簿131.77㎡(約 39.86坪)
建物面積	259.2㎡(約78.41 坪)	建・容率	60%・200%	用途地域	一種住居
建物構造	R C				