

物件種目(売地,新築一戸建,中古一戸建,新築テラスハウス,中古テラスハウス,新築マンション,中古マンション,新築タウンハウス,中古タウンハウス,店舗,事務所,店舗事務所,店舗付き住宅,住宅付き店舗,ビル,一棟売マンション,一棟売アパート,倉庫,工場)、選択エリア(福岡市東区,福岡市博多区,福岡市中央区,福岡市南区,福岡市西区,福岡市城南区,福岡市早良区,筑紫野市,春日市,大野城市,宗像市,太宰府市,古賀市,福津市,糸島市,那珂川市,糟屋郡志免町,糟屋郡粕屋町,糟屋郡久山町,糟屋郡新宮町,糟屋郡宇美町,糟屋郡須恵町,糟屋郡篠栗町)、成約日(期間指定、2024年3月29日~2024年3月29日)

検索結果34件

並び替え1: 成約価格安い順 ▾ 並び替え2: 成約価格安い順 ▾ 表示件数: 20件 ▾

個人情報を隠す (所在地の番地、地番、建物名、号棟、部屋番号、ピンポイント地図を非表示にする)
※成約情報を一般消費者に開示する場合はご利用下さい。

【成約売マンション】 (成約) 中古マンション **画像: 17枚** **ワンルーム** **オーナーチェンジ**

成約日 [2024年03月29日] 物件番号 [99436994]



所在地	福岡県福岡市東区香椎2丁目 map 周辺検索			
沿線・駅・交通	香椎線香椎駅 徒歩:7分 鹿児島本線香椎駅 徒歩:7分 西日本鉄道貝塚線香椎宮前駅 徒歩:7分			
成約価格	190万円(登録 価格:200万円)	築年月	1988[S63]年11月	
管理費等	10000円	階建て・階	4階建て2階部分	
専有面積	壁芯19.38㎡(約5.86坪)		建物構造	R C
			駐車場	無

【成約売マンション】 (成約) 中古マンション **画像: 1枚** **1LDK**

成約日 [2024年03月29日] 物件番号 [99410656]



所在地	福岡県福岡市南区長住3丁目 map 周辺検索			
沿線・駅・交通	西鉄天神大牟田線高宮駅 バス:15分 長住三丁目(西鉄バス) 徒歩:1分			
成約価格	300万円(登録 価格:550万円)	築年月	1969[S44]年04月	
管理費等	13000円	階建て・階	5階建て5階部分	
専有面積	壁芯70.68㎡(約21.38坪)		建物構造	R C
			駐車場	空有

【成約売マンション】 (成約) 中古マンション **画像: 10枚** **1K**

成約日 [2024年03月29日] 物件番号 [99519223]



所在地	福岡県福岡市南区塩原4丁目 map 周辺検索			
沿線・駅・交通	西鉄天神大牟田線大橋駅 徒歩:8分 鹿児島本線竹下駅 徒歩:19分 西鉄天神大牟田線井尻駅 徒歩:23分			
成約価格	370万円(登録 価格:390万円)	築年月	1993[H5]年02月	
管理費等	11800円	階建て・階	5階建て5階部分	
専有面積	壁芯19.52㎡(約5.90坪)		建物構造	R C
			駐車場	無

【成約売マンション】 (成約) 中古マンション **画像: 1枚** **1K** **オーナーチェンジ**

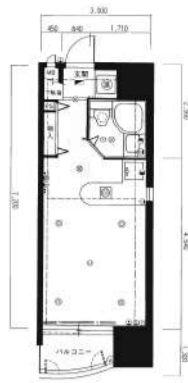
成約日 [2024年03月29日] 物件番号 [99340610]



所在地	福岡県福岡市南区高宮3丁目 map 周辺検索			
沿線・駅・交通	西鉄天神大牟田線高宮駅 徒歩:5分 西鉄天神大牟田線西鉄平尾駅 徒歩:12分 福岡市七隈線渡辺通駅 徒歩:29分			
成約価格	585万円(登録 価格:600万円)	築年月	1997[H9]年04月	
管理費等	10770円	階建て・階	10階建て3階部分	
専有面積	壁芯21.18㎡(約6.41坪)		建物構造	R C
			駐車場	空有

【成約売マンション】 (成約) 中古マンション **画像: 15枚** **ワンルーム**

成約日 [2024年03月29日] 物件番号 [99493818]



所在地	福岡県福岡市博多区博多駅前4丁目 map 周辺検索		
沿線・駅・交通	福岡市七隈線博多駅 徒歩:14分 東海道・山陽新幹線博多駅 徒歩:13分 九州新幹線博多駅 徒歩:13分		
成約価格	590万円(登録 価格:610万円)	築年月	1991[H3]年03月
管理費等	6100円	階建て・階	15階建て 11階部分
専有面積	壁芯21.6㎡(約6.53坪)		
建物構造	SRC		
駐車場	空無		

【成約売マンション】 (成約) 中古マンション **画像:7枚** **1K** **オーナーチェンジ**

成約日 [2024年03月29日] 物件番号 [99197556]



所在地	福岡県福岡市南区高宮3丁目 map 周辺検索		
沿線・駅・交通	西鉄天神大牟田線高宮駅 徒歩:5分 西鉄天神大牟田線西鉄平尾駅 徒歩:12分 福岡市七隈線渡辺通駅 徒歩:29分		
成約価格	650万円(登録 価格:650万円)	築年月	1997[H9]年04月
管理費等	10470円	階建て・階	10階建て 5階部分
専有面積	壁芯20.52㎡(約6.21坪)		
建物構造	RC		
駐車場	空無		

【成約売マンション】 (成約) 中古マンション **画像:9枚** **1K** **オーナーチェンジ**

成約日 [2024年03月29日] 物件番号 [99484836]



所在地	福岡県福岡市中央区平尾2丁目 map 周辺検索		
沿線・駅・交通	西鉄天神大牟田線西鉄平尾駅 徒歩:5分 福岡市七隈線薬院駅 徒歩:10分 西鉄天神大牟田線薬院駅 徒歩:11分 西鉄バス「一本木」停 1分		
成約価格	665万円(登録 価格:675万円)	築年月	1995[H7]年01月
管理費等	6600円	階建て・階	10階建て 3階部分
専有面積	壁芯20.44㎡(約6.18坪)		
建物構造	RC		
駐車場	無		

【成約売マンション】 (成約) 中古マンション **画像:12枚** **1K** **オーナーチェンジ**

成約日 [2024年03月29日] 物件番号 [99430192]



所在地	福岡県福岡市中央区今泉2丁目 map 周辺検索		
沿線・駅・交通	福岡市七隈線薬院大通駅 徒歩:9分 西鉄天神大牟田線西鉄福岡(天神)駅 徒歩:13分 西鉄天神大牟田線薬院駅 徒歩:9分		
成約価格	750万円(登録 価格:810万円)	築年月	1992[H4]年03月
管理費等	8450円	階建て・階	14階建て 9階部分
専有面積	壁芯21㎡(約6.35坪)		
建物構造	SRC		
駐車場	無		

【成約売マンション】 (成約) 中古マンション **画像:8枚** **3DK**

成約日 [2024年03月29日] 物件番号 [99355379]



所在地	福岡県福岡市南区日佐5丁目 map 周辺検索		
沿線・駅・交通	西鉄天神大牟田線井尻駅 徒歩:28分 西鉄天神大牟田線大橋駅 バス:16分 日佐五丁目(西鉄バス) 停 徒歩:3分 バス:日佐五丁目(西鉄バス) 停 徒歩:3分		
成約価格	800万円(登録 価格:830万円)	築年月	1989[H1]年11月
管理費等	26060円	階建て・階	6階建て 3階部分
専有面積	壁芯53.31㎡(約16.13坪)		
建物構造	RC		
駐車場	空無		

【成約売マンション】 (成約) 中古マンション **画像:10枚** **4LDK**

成約日 [2024年03月29日] 物件番号 [99453545]



所在地	福岡県福津市中央3丁目 map 周辺検索				
沿線・駅・交通	鹿児島本線福岡駅 徒歩:5分 鹿児島本線千鳥駅 徒歩:35分				
成約価格	1400万円(登録 価格:1580万円)	築年月	1991[H3]年11月	建物構造	SRC
管理費等	32000円	階建て・階	11階建て7階部分	駐車場	空無
専有面積	86.95㎡(約26.30坪)				

【成約売マンション】 (成約) 中古マンション **画像: 19枚** **シート: 7枚** **4DK**

成約日 [2024年03月29日] 物件番号 [99310804]



所在地	福岡県福岡市博多区昭南町1丁目 map 周辺検索				
沿線・駅・交通	鹿児島本線南福岡駅 徒歩:5分 西鉄天神大牟田線雑餉隈駅 徒歩:14分 西鉄天神大牟田線井尻駅 バス:32分 大和町一丁目(西鉄バス) 停 徒歩:5分				
成約価格	1440万円(登録 価格:1498万円)	築年月	1985[S60]年01月	建物構造	RC
管理費等	21790円	階建て・階	7階建て3階部分	駐車場	空有
専有面積	壁芯66.38㎡(約20.08坪)				

【成約売土地】 (成約) 売地 **画像: 3枚**

成約日 [2024年03月29日] 物件番号 [99444355]



所在地	福岡県福岡市博多区諸岡6丁目 map 周辺検索				
沿線・駅・交通	鹿児島本線笹原駅 徒歩:6分 西鉄天神大牟田線井尻駅 徒歩:14分 バス:笹原(福岡市) (西鉄バス) 停 徒歩:5分				
成約価格	1500万円(登録 価格:1550万円)	成約坪単価	55.5555万円 (57.4074万円)	土地面積	89.25㎡(約27.00坪)
用途地域	一種住居	地目	宅地	建・容率	60%・200%

【成約売マンション】 (成約) 中古マンション **画像: 12枚** **2DK**

成約日 [2024年03月29日] 物件番号 [99415916]



所在地	福岡県福岡市中央区平尾2丁目 map 周辺検索				
沿線・駅・交通	西鉄天神大牟田線西鉄平尾駅 徒歩:6分 西鉄天神大牟田線薬院駅 徒歩:12分 西鉄バス 一本木停 1分				
成約価格	1800万円(登録 価格:1890万円)	築年月	1992[H4]年02月	建物構造	SRC
管理費等	22190円	階建て・階	10階建て10階部分	駐車場	空無
専有面積	壁芯43.85㎡(約13.26坪)				

【成約売一戸建】 (成約) 中古一戸建 **画像: 5枚** **7DK**

成約日 [2024年03月29日] 物件番号 [99505837]



所在地	福岡県那珂川市大字別所 map 周辺検索				
沿線・駅・交通	バス:山田(那珂川町) (西鉄バス) 停 徒歩:12分				
成約価格	1860万円(登録 価格:1860万円)	築年月	1970[S45]年09月	土地面積	公簿444.53㎡(約134.47坪)
建物面積	165.93㎡(約50.19坪)	建・容率	60%・200%	用途地域	無指定
建物構造	木造				

【成約売一戸建】 (成約) 中古一戸建 **画像: 6枚** **4LDK**

成約日 [2024年03月29日] 物件番号 [99489112]



所在地	福岡県福岡市西区野方5丁目 map 周辺検索		
沿線・駅・交通	福岡市七隈線橋本駅 バス:15分 野方台団地(西鉄バス) 停 徒歩:3分		
成約価格	1990万円(登録 価格:1990万円)	築年月	1976[S51]年07月
建物面積	113.15㎡(約34.23 坪)	建・容率	50%・80%
建物構造	木造	土地面積	公簿254.81㎡(約 77.08坪)
		用途地域	一種低層

【成約売土地】 (成約) 売地 **画像: 4枚**

成約日 [2024年03月29日] 物件番号 [99515139]



所在地	福岡県福岡市西区野方4丁目 map 周辺検索		
沿線・駅・交通	福岡市七隈線橋本駅 徒歩:23分 バス:野方南三区集会所(西鉄バス) 停 徒歩:3分 バス:野方四丁目(西鉄バス) 停 徒歩:4分		
成約価格	2000万円(登録 価格:2080万円)	成約坪単価	39.7772万円 (41.3683万円)
用途地域	一種低層	地目	宅地
		土地面積	実測166.23㎡(約 50.28坪)
		建・容率	40%・80%

【成約売土地】 (成約) 売地 **画像: 4枚**

成約日 [2024年03月29日] 物件番号 [99515145]



所在地	福岡県福岡市西区野方4丁目 map 周辺検索		
沿線・駅・交通	福岡市七隈線橋本駅 徒歩:23分 バス:野方南三区集会所(西鉄バス) 停 徒歩:3分 バス:野方四丁目(西鉄バス) 停 徒歩:4分		
成約価格	2000万円(登録 価格:2080万円)	成約坪単価	39.5178万円 (41.0985万円)
用途地域	一種低層	地目	宅地
		土地面積	実測167.31㎡(約 50.61坪)
		建・容率	40%・80%

【成約売一戸建】 (成約) 中古一戸建 **画像: 16枚** **4DK**

成約日 [2024年03月29日] 物件番号 [99431578]



所在地	福岡県宗像市赤間1丁目 map 周辺検索		
沿線・駅・交通	鹿児島本線教育大前駅 徒歩:15分 鹿児島本線教育大前駅 徒歩:16分		
成約価格	2050万円(登録 価格:2300万円)	築年月	2015[H27]年07月
建物面積	82.62㎡(約24.99 坪)	建・容率	50%・80%
建物構造	木造	土地面積	196㎡(約59.29坪)
		用途地域	一種低層

【成約売一戸建】 (成約) 中古一戸建 **画像: 1枚** **4LDK**

成約日 [2024年03月29日] 物件番号 [99476854]



所在地	福岡県糟屋郡宇美町貴船5丁目 map 周辺検索		
沿線・駅・交通	香椎線宇美駅 徒歩:24分 西鉄天神大牟田線雑餉隈駅 バス:19分 県民の森入口(西鉄バス) 停 徒歩:7分		
成約価格	2080万円(登録 価格:2380万円)	築年月	2006[H18]年05月
建物面積	115.1㎡(約34.82 坪)	建・容率	40%・60%
建物構造	木造	土地面積	公簿192.46㎡(約 58.22坪)
		用途地域	一種低層

【成約売土地】 (成約) 売地 **画像: 12枚**

成約日 [2024年03月29日] 物件番号 [99358486]



所在地	福岡県糸島市前原東1丁目 map 周辺検索		
沿線・駅・交通	筑肥線糸島高校前駅 徒歩:11分 筑肥線筑前前原駅 徒歩:11分		
成約価格	2100万円(登録 価格:2190万円)	成約坪単価	40.674万円 (42.4171万円)
用途地域	一種住居	地目	宅地
		土地面積	公簿170.68㎡(約 51.63坪)
		建・容率	60%・200%

物件種目(売地,新築一戸建,中古一戸建,新築テラスハウス,中古テラスハウス,新築マンション,中古マンション,新築タウンハウス,中古タウンハウス,店舗,事務所,店舗事務所,店舗付き住宅,住宅付き店舗,ビル,一棟売マンション,一棟売アパート,倉庫,工場)、選択エリア(福岡市東区,福岡市博多区,福岡市中央区,福岡市南区,福岡市西区,福岡市城南区,福岡市早良区,筑紫野市,春日市,大野城市,宗像市,太宰府市,古賀市,福津市,糸島市,那珂川市,糟屋郡志免町,糟屋郡粕屋町,糟屋郡久山町,糟屋郡新宮町,糟屋郡宇美町,糟屋郡須恵町,糟屋郡篠栗町)、成約日(期間指定、2024年3月29日~2024年3月29日)

検索結果34件

並び替え1: 成約価格安い順 ▾ 並び替え2: 成約価格安い順 ▾ 表示件数: 20件 ▾

- 個人情報を隠す(所在地の番地、地番、建物名、号棟、部屋番号、ピンポイント地図を非表示にする)
※成約情報を一般消費者に開示する場合はご利用下さい。

【成約売マンション】(成約)中古マンション **画像: 21枚** **3LDK**

成約日 [2024年03月29日] 物件番号 [99475610]



所在地	福岡県福岡市南区野多目3丁目 map 周辺検索				
沿線・駅・交通	西鉄天神大牟田線大橋駅 バス:28分 レークヒルズ入口(西鉄バス) 停 徒歩:3分				
成約価格	2150万円(登録 価格: 2250万円)	築年月	2006[H18]年02月	建物構造	S R C
管理費等	12300円	階建て・階	14階建て 4階部分	駐車場	空無
専有面積	壁芯71.68㎡(約21.68坪)				

【成約売土地】(成約)売地 **画像: 1枚**

成約日 [2024年03月29日] 物件番号 [99455875]



所在地	福岡県福岡市東区若宮1丁目 map 周辺検索				
沿線・駅・交通	香椎線土井駅 徒歩:16分 鹿児島本線千早駅 バス:16分 土井営業所 [千鳥すし前] (西鉄バス) 停 徒歩:7分				
成約価格	2400万円(登録 価格: 2500万円)	成約坪単価	25.5945万円 (26.6609万円)	土地面積	公簿309.98㎡(約 93.77坪)
用途地域	一種住居	地目	宅地	建・容率	60%・200%

【成約売マンション】(成約)中古マンション **画像: 30枚** **3LDK**

成約日 [2024年03月29日] 物件番号 [99363465]



所在地	福岡県福岡市東区筥松1丁目 map 周辺検索				
沿線・駅・交通	鹿児島本線箱崎駅 徒歩:11分				
成約価格	2590万円(登録 価格: 2590万円)	築年月	2006[H18]年03月	建物構造	R C
管理費等	21660円	階建て・階	8階建て 4階部分	駐車場	空有
専有面積	壁芯74.66㎡(約22.58坪)				

【成約売土地】(成約)売地 **画像: 1枚**

成約日 [2024年03月29日] 物件番号 [99518206]



所在地	福岡県筑紫野市筑紫駅前通2丁目 map 周辺検索				
沿線・駅・交通	西鉄天神大牟田線筑紫駅 徒歩:14分				
成約価格	2750万円(登録 価格: 2750万円)	成約坪単価	37.8214万円 (37.8214万円)	土地面積	公簿240.38㎡(約 72.71坪)
用途地域	二種中高層	地目	宅地	建・容率	60%・200%

【成約売マンション】(成約)中古マンション **画像: 27枚** **シート: 8枚** **3LDK**

成約日 [2024年03月29日] 物件番号 [99406983]



所在地	福岡県大野城市下大利1丁目 map 周辺検索				
沿線・駅・交通	西鉄天神大牟田線下大利駅 徒歩:6分 鹿児島本線水城駅 徒歩:10分 鹿児島本線大野城駅 徒歩:12分				
成約価格	2799万円(登録 価格: 2799万円)	築年月	1991[H3]年03月	建物構造	S R C
管理費等	21100円	階建て・階	14階建て 12階部分	駐車場	空無
専有面積	壁芯76.15㎡(約23.04坪)				

成約日 [2024年03月29日] 物件番号 [99498000]



所在地	福岡県福岡市西区内浜2丁目	map 周辺検索			
沿線・駅・交通	福岡市空港線姪浜駅 徒歩:11分 筑肥線姪浜駅 徒歩:11分				
成約価格	2880万円(登録 価格:2880万円)	成約坪単価	96.4824万円 (96.4824万円)	土地面積	実測98.68㎡(約 29.85坪)
用途地域	一種中高層	地目	宅地	建・容率	60%・150%

【成約売一戸建】 (成約) 中古一戸建 **画像: 21枚** **4LDK**

成約日 [2024年03月29日] 物件番号 [99435558]



所在地	福岡県福岡市中央区筥丘2丁目	map 周辺検索			
沿線・駅・交通	福岡市七隈線桜坂駅 徒歩:25分 福岡市七隈線六本松駅 徒歩:24分 福岡市七隈線薬院大通駅 徒歩:31分				
成約価格	2999万円(登録 価格:2999万円)	築年月	1974[S49]年01月	土地面積	公簿282.44㎡(約 85.44坪)
建物面積	161.49㎡(約48.85 坪)	建・容率	.	用途地域	
建物構造	木造				

【成約売マンション】 (成約) 中古マンション **画像: 4枚** **3SLDK**

成約日 [2024年03月29日] 物件番号 [99494096]



所在地	福岡県福岡市早良区南庄2丁目	map 周辺検索			
沿線・駅・交通	福岡市空港線室見駅 徒歩:11分 福岡市空港線藤崎駅 徒歩:20分				
成約価格	3200万円(登録 価格:3420万円)	築年月	1998[H10]年08月	建物構造	R C
管理費等	30835円	階建て・階	5階建て 3階部分	駐車場	空無
専有面積	壁芯79.7㎡(約24.11坪)				

【成約売マンション】 (成約) 中古マンション **画像: 12枚** **3LDK**

成約日 [2024年03月29日] 物件番号 [99497269]



所在地	福岡県福岡市西区周船寺3丁目	map 周辺検索			
沿線・駅・交通	筑肥線九大学研都市駅 徒歩:14分 筑肥線周船寺駅 徒歩:19分				
成約価格	3280万円(登録 価格:3280万円)	築年月	2017[H29]年02月	建物構造	R C
管理費等	12740円	階建て・階	12階建て 3階部分	駐車場	空有
専有面積	壁芯74.93㎡(約22.67坪)				

【成約売マンション】 (成約) 中古マンション **画像: 6枚** **4LDK**

成約日 [2024年03月29日] 物件番号 [99517071]



所在地	福岡県福岡市南区長丘2丁目	map 周辺検索			
沿線・駅・交通	西鉄天神大牟田線高宮駅 徒歩:29分 西鉄天神大牟田線西鉄平尾駅 徒歩:29分				
成約価格	3780万円(登録 価格:3880万円)	築年月	2018[H30]年01月	建物構造	R C
管理費等	11100円	階建て・階	12階建て 2階部分	駐車場	空有
専有面積	壁芯83.47㎡(約25.25坪)				

□【成約売マンション】(成約)中古マンション **画像: 26枚** **4SLDK**

成約日 [2024年03月29日] 物件番号 [99463729]



所在地	福岡県福岡市早良区高取 1 丁目	map 周辺検索
沿線・駅・交通	福岡市空港線藤崎駅 徒歩:4分 バス:高取(西鉄バス) 停 徒歩:4分	
成約価格	3870万円(登録 価格: 4460万円)	築年月 1992[H4]年02月 建物構造 R C
管理費等	49930円	階建て・階 8階建て 7階部分 駐車場 空有
専有面積	壁芯122.36㎡(約37.01坪)	

□【成約売一戸建】(成約)新築一戸建 **画像: 7枚** **4SLDK**

成約日 [2024年03月29日] 物件番号 [99496436]



所在地	福岡県春日市若葉台西 1 丁目	map 周辺検索
沿線・駅・交通	鹿児島本線春日駅 徒歩:16分 鹿児島本線南福岡駅 徒歩:23分 バス:春日東中学校前(西鉄バス) 停 徒歩:6分	
成約価格	4980万円(登録 価格: 4980万円)	築年月 2024[R6]年02月 土地面積 実測145.25㎡(約 43.94坪)
建物面積	105.98㎡(約32.06 坪)	建・容率 60%・150% 用途地域 一種中高層
建物構造	木造	

□【成約売土地】(成約)売地 **画像: 22枚**

成約日 [2024年03月29日] 物件番号 [99467670]



所在地	福岡県福岡市城南区鳥飼 5 丁目	map 周辺検索
沿線・駅・交通	福岡市七隈線別府駅 徒歩:5分 福岡市七隈線六本松駅 徒歩:10分 福岡市空港線西新駅 徒歩:21分	
成約価格	5800万円(登録 価格: 6680万円)	成約坪単価 116.1858万円 (133.8141万円) 土地面積 公簿165.02㎡(約 49.92坪)
用途地域	二種中高層	地目 宅地 建・容率 60%・150%

□【成約売住宅以外建物全部】(成約)一棟売アパート **画像: 12枚** **1K** **オーナーチェンジ**

成約日 [2024年03月29日] 物件番号 [99476823]



所在地	福岡県太宰府市青山 2 丁目	map 周辺検索
沿線・駅・交通	西日本鉄道太宰府線西鉄五条駅 徒歩:16分 西鉄天神大牟田線西鉄二日市駅 徒歩:20分	
成約価格	8400万円(登録 価格: 8400万円)	築年月 2013[H25]年03月 土地面積 公簿428.42㎡(約 129.60坪)
建物面積	242.36㎡(約73.31 坪)	建・容率 60%・200% 用途地域 一種住居
建物構造	木造	