

物件種目(売地,新築一戸建,中古一戸建,新築テラスハウス,中古テラスハウス,新築マンション,中古マンション,新築タウンハウス,中古タウンハウス,店舗,事務所,店舗事務所,店舗付き住宅,住宅付き店舗,ビル,一棟売マンション,一棟売アパート,倉庫,工場)、選択エリア(福岡市東区,福岡市博多区,福岡市中央区,福岡市南区,福岡市西区,福岡市城南区,福岡市早良区,筑紫野市,春日市,大野城市,宗像市,太宰府市,古賀市,福津市,糸島市,那珂川市,糟屋郡志免町,糟屋郡粕屋町,糟屋郡久山町,糟屋郡新宮町,糟屋郡宇美町,糟屋郡須恵町,糟屋郡篠栗町)、成約日(期間指定、2024年3月25日~2024年3月25日)

検索結果24件

並び替え1: 成約価格安い順 ▾ 並び替え2: 成約価格安い順 ▾ 表示件数: 20件 ▾

個人情報を隠す(所在地の番地、地番、建物名、号棟、部屋番号、ピンポイント地図を非表示にする)
※成約情報を一般消費者に開示する場合はご利用下さい。

【成約売マンション】 (成約) 中古マンション **画像: 5枚** **1K**

成約日 [2024年03月25日] 物件番号 [99499997]



所在地	福岡県福岡市東区箱崎3丁目 map 周辺検索				
沿線・駅・交通	福岡市箱崎線箱崎九大前駅 徒歩:5分				
成約価格	497万円(登録 価格: 497万円)	築年月	1992[H4]年12月	建物構造	R C
管理費等	7250円	階建て・階	9階建て 7階部分	駐車場	無
専有面積	20.03㎡(約6.06坪)				

【成約売土地】 (成約) 売地 **画像: 4枚**

成約日 [2024年03月25日] 物件番号 [99475297]



所在地	福岡県太宰府市大佐野6丁目 map 周辺検索				
沿線・駅・交通	鹿児島本線水城駅 徒歩:30分 バス:平野(西鉄バス) 停 徒歩:2分				
成約価格	702.5万円(登録 価格: 702.5万円)	成約坪単価	15.001万円 (15.001万円)	土地面積	公簿154.82㎡(約 46.83坪)
用途地域	一種住居	地目	宅地	建・容率	60%・200%

【成約売土地】 (成約) 売地 **画像: 5枚**

成約日 [2024年03月25日] 物件番号 [99410501]



所在地	福岡県糸島市志摩芥屋 map 周辺検索				
沿線・駅・交通	バス:東口停バス停 徒歩:4分				
成約価格	974万円(登録 価格: 998万円)	成約坪単価	13.8195万円 (14.16万円)	土地面積	公簿233㎡(約 70.48坪)
用途地域		地目	宅地	建・容率	50%・80%

【成約売土地】 (成約) 売地 **画像: 6枚**

成約日 [2024年03月25日] 物件番号 [99347557]



所在地	福岡県宗像市ひかりヶ丘2丁目 map 周辺検索				
沿線・駅・交通	鹿児島本線赤間駅 徒歩:53分 バス:ひかりヶ丘(西鉄バス) 停 徒歩:8分				
成約価格	1098万円(登録 価格: 1098万円)	成約坪単価	16.5535万円 (16.5535万円)	土地面積	実測219.27㎡(約 66.33坪)
用途地域	一種低層	地目	宅地	建・容率	40%・60%

【成約売土地】 (成約) 売地 **画像: 4枚**

成約日 [2024年03月25日] 物件番号 [99348742]



所在地	福岡県宗像市ひかりヶ丘2丁目 map 周辺検索				
沿線・駅・交通	鹿児島本線赤間駅 徒歩:53分 バス:ひかりヶ丘(西鉄バス) 停 徒歩:8分				
成約価格	1098万円(登録 価格: 1098万円)	成約坪単価	16.5936万円 (16.5936万円)	土地面積	実測218.75㎡(約 66.17坪)
用途地域	一種低層	地目	宅地	建・容率	40%・60%

【成約売土地】 (成約) 売地 **画像: 1枚**

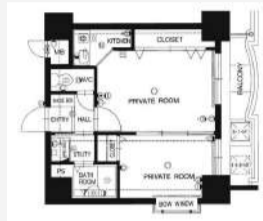
成約日 [2024年03月25日] 物件番号 [99521300]



所在地	福岡県筑紫野市大字下見 map 周辺検索		
沿線・駅・交通	バス:岡田(西鉄バス) 停 徒歩:4分		
成約価格	1130万円(登録 価格: 1130万円)	成約坪単価 21.6143万円 (21.6143万円)	土地面積 公簿172.81㎡(約 52.28坪)
用途地域	宅地	建・容率	60%・200%

【成約売マンション】 (成約) 中古マンション **画像: 6枚** **1LDK** **オーナーチェンジ**

成約日 [2024年03月25日] 物件番号 [99450783]



所在地	福岡県福岡市中央区警固 1 丁目 map 周辺検索		
沿線・駅・交通	福岡市七隈線薬院大通駅 徒歩:7分 福岡市空港線赤坂駅 徒歩:10分 西鉄天神大牟田線西鉄福岡(天神) 駅 徒歩:13分		
成約価格	1150万円(登録 価格: 1280万円)	築年月 1991[H3]年03月	建物構造 S R C
管理費等	13300円	階建て・階	10階建て 4階部分
専有面積	壁芯33.06㎡(約10.00坪)		

【成約売マンション】 (成約) 中古マンション **画像: 16枚** **3LDK**

成約日 [2024年03月25日] 物件番号 [99479764]



所在地	福岡県糟屋郡粕屋町内橋東 2 丁目 map 周辺検索		
沿線・駅・交通	香椎線伊賀駅 徒歩:19分 篠栗線原町駅 徒歩:25分 香椎線土井駅 徒歩:27分		
成約価格	1300万円(登録 価格: 1380万円)	築年月 1994[H6]年11月	建物構造 R C
管理費等	16860円	階建て・階	8階建て 2階部分
専有面積	壁芯71.28㎡(約21.56坪)		

【成約売マンション】 (成約) 中古マンション **画像: 4枚** **ワンルーム**

成約日 [2024年03月25日] 物件番号 [99497704]



所在地	福岡県福岡市中央区舞鶴 3 丁目 map 周辺検索		
沿線・駅・交通	福岡市空港線赤坂駅 徒歩:7分 福岡市空港線天神駅 徒歩:16分 西鉄天神大牟田線西鉄福岡(天神) 駅 徒歩:18分		
成約価格	1375万円(登録 価格: 1400万円)	築年月 1982[S57]年09月	建物構造 S R C
管理費等	14760円	階建て・階	8階建て 3階部分
専有面積	壁芯52.72㎡(約15.95坪)		

【成約売マンション】 (成約) 中古マンション **画像: 33枚** **3LDK**

成約日 [2024年03月25日] 物件番号 [99329504]



所在地	福岡県福岡市東区箱崎 1 丁目 map 周辺検索		
沿線・駅・交通	鹿児島本線箱崎駅 徒歩:6分 福岡市箱崎線箱崎宮前駅 徒歩:8分 鹿児島本線吉塚駅 徒歩:13分		
成約価格	1700万円(登録 価格: 1790万円)	築年月 1988[S63]年02月	建物構造 R C
管理費等	14480円	階建て・階	10階建て 6階部分
専有面積	壁芯60.33㎡(約18.25坪)		

【成約売土地】 (成約) 売地 **画像: 1枚**

成約日 [2024年03月25日] 物件番号 [99514524]



所在地	福岡県筑紫野市針摺南 2 丁目 map 周辺検索		
沿線・駅・交通	西鉄天神大牟田線朝倉街道駅 徒歩:11分 バス:針摺東(西鉄バス) 停 徒歩:5分		

成約価格	2210万円(登録 価格：2210万円)	成約坪単価	26.6329万円 (26.6329万円)	土地面積	公簿274.31㎡(約 82.98坪)
用途地域	一種低層	地目	宅地	建・容率	50%・80%

【成約売マンション】 (成約) 中古マンション **画像：15枚** **4LDK**

成約日 [2024年03月25日] 物件番号 [99488002]



所在地	福岡県福岡市博多区銀天町 2 丁目 map 周辺検索				
沿線・駅・交通	西鉄天神大牟田線雑餉隈駅 徒歩:3分 鹿児島本線南福岡駅 徒歩:7分				
成約価格	2280万円(登録 価格：2350万円)	築年月	1992[H4]年08月	建物構造	S R C
管理費等	30860円	階建て・階	13階建て 12階部 分	駐車場	空無
専有面積	壁芯95.98㎡(約29.03坪)				

【成約売土地】 (成約) 売地 **画像：6枚**

成約日 [2024年03月25日] 物件番号 [99403760]



所在地	福岡県春日市若葉台西 6 丁目 map 周辺検索				
沿線・駅・交通	鹿児島本線春日駅 徒歩:21分 鹿児島本線南福岡駅 徒歩:32分 西鉄天神大牟田線春日原駅 徒歩:28分				
成約価格	2480万円(登録 価格：2480万円)	成約坪単価	28.0765万円 (28.0765万円)	土地面積	公簿292㎡(約 88.33坪)
用途地域	一種住居	地目	宅地	建・容率	60%・200%

【成約売一戸建】 (成約) 中古一戸建 **画像：5枚** **5LDK**

成約日 [2024年03月25日] 物件番号 [99482676]



所在地	福岡県春日市若葉台西 6 丁目 map 周辺検索				
沿線・駅・交通	鹿児島本線春日駅 徒歩:21分 鹿児島本線南福岡駅 徒歩:32分 西鉄天神大牟田線春日原駅 徒歩:28分				
成約価格	2480万円(登録 価格：2480万円)	築年月	1987[S62]年06月	土地面積	公簿292㎡(約 88.33坪)
建物面積	218.5㎡(約66.10 坪)	建・容率	60%・200%	用途地域	一種住居
建物構造	木造一部: R C				

【成約売マンション】 (成約) 中古マンション **画像：30枚** **3LDK**

成約日 [2024年03月25日] 物件番号 [99442807]



所在地	福岡県筑紫野市大字筑紫 map 周辺検索				
沿線・駅・交通	西鉄天神大牟田線筑紫駅 徒歩:3分 バス:筑紫駅前(西鉄バス) 停 徒歩:2分				
成約価格	2800万円(登録 価格：2800万円)	築年月	2019[R1]年05月	建物構造	R C
管理費等	13960円	階建て・階	15階建て 11階部 分	駐車場	空有
専有面積	壁芯70.2㎡(約21.24坪)				

【成約売マンション】 (成約) 中古マンション **画像：32枚** **シート：9枚** **4LDK**

成約日 [2024年03月25日] 物件番号 [99380866]



所在地	福岡県福岡市東区箱崎ふ頭 3 丁目 map 周辺検索				
沿線・駅・交通	西日本鉄道貝塚線貝塚駅 徒歩:9分 福岡市箱崎線貝塚駅 徒歩:12分 バス:高須磨町(西鉄バス) 停 徒歩:5分				
成約価格	2890万円(登録 価格：2890万円)	築年月	2003[H15]年11月	建物構造	S R C
管理費等	20910円	階建て・階	14階建て 11階部 分	駐車場	近隣確保

【成約売マンション】 (成約) 中古マンション **画像: 10枚** **シート: 1枚** **3LDK**

成約日 [2024年03月25日] 物件番号 [99467573]



所在地	福岡県福岡市城南区神松寺3丁目 map 周辺検索				
沿線・駅・交通	福岡市七隈線七隈駅 徒歩:13分 福岡市七隈線福大前駅 徒歩:19分 福岡市七隈線金山駅 徒歩:23分				
成約価格	2890万円(登録 価格: 2890万円)	築年月	1999[H11]年03月	建物構造	SRC
管理費等	11920円	階建て・階	14階建て 10階部分	駐車場	空有
専有面積	74.75㎡(約22.61坪)				

【成約売一戸建】 (成約) 中古一戸建 **画像: 16枚** **シート: 1枚** **3LDK**

成約日 [2024年03月25日] 物件番号 [99392934]



所在地	福岡県糟屋郡宇美町大字井野 map 周辺検索				
沿線・駅・交通	香椎線宇美駅 徒歩:33分 香椎線須恵中央駅 徒歩:39分 香椎線新原駅 徒歩:40分				
成約価格	3250万円(登録 価格: 3280万円)	築年月	2018[H30]年11月	土地面積	公簿171.65㎡(約51.92坪)
建物面積	96.64㎡(約29.23坪)	建・容率	70%・200%	用途地域	無指定
建物構造	木造				

【成約売マンション】 (成約) 中古マンション **画像: 24枚** **2SLDK**

成約日 [2024年03月25日] 物件番号 [99500271]



所在地	福岡県福岡市中央区舞鶴1丁目 map 周辺検索				
沿線・駅・交通	福岡市空港線赤坂駅 徒歩:6分 福岡市空港線天神駅 徒歩:6分 西鉄天神大牟田線西鉄福岡(天神)駅 徒歩:11分				
成約価格	3250万円(登録 価格: 3280万円)	築年月	1980[S55]年01月	建物構造	SRC
管理費等	20400円	階建て・階	12階建て 8階部分	駐車場	空無
専有面積	壁芯67.98㎡(約20.56坪)				

【成約売マンション】 (成約) 中古マンション **画像: 28枚** **2LDK**

成約日 [2024年03月25日] 物件番号 [99514337]



所在地	福岡県福岡市南区大橋3丁目 map 周辺検索				
沿線・駅・交通	西鉄天神大牟田線大橋駅 徒歩:8分				
成約価格	3290万円(登録 価格: 3290万円)	築年月	2012[H24]年02月	建物構造	RC
管理費等	17000円	階建て・階	14階建て 2階部分	駐車場	空有
専有面積	壁芯66.76㎡(約20.19坪)				

物件種目(売地,新築一戸建,中古一戸建,新築テラスハウス,中古テラスハウス,新築マンション,中古マンション,新築タウンハウス,中古タウンハウス,店舗,事務所,店舗事務所,店舗付き住宅,住宅付き店舗,ビル,一棟売マンション,一棟売アパート,倉庫,工場)、選択エリア(福岡市東区,福岡市博多区,福岡市中央区,福岡市南区,福岡市西区,福岡市城南区,福岡市早良区,筑紫野市,春日市,大野城市,宗像市,太宰府市,古賀市,福津市,糸島市,那珂川市,糟屋郡志免町,糟屋郡粕屋町,糟屋郡久山町,糟屋郡新宮町,糟屋郡宇美町,糟屋郡須恵町,糟屋郡篠栗町)、成約日(期間指定、2024年3月25日~2024年3月25日)

検索結果24件

並び替え1: 成約価格安い順 ▾ 並び替え2: 成約価格安い順 ▾ 表示件数: 20件 ▾

個人情報を隠す (所在地の番地、地番、建物名、号棟、部屋番号、ピンポイント地図を非表示にする)

※成約情報を一般消費者に開示する場合はご利用下さい。

【成約売マンション】 (成約) 中古マンション **画像: 21枚** **1LDK**

成約日 [2024年03月25日] 物件番号 [99463361]



所在地	福岡県福岡市中央区地行浜2丁目 map 周辺検索				
沿線・駅・交通	バス: PayPayドーム前(西鉄バス) 徒歩:6分 福岡市空港線唐人町駅 徒歩:14分 福岡市空港線西新駅 徒歩:20分				
成約価格	3700万円(登録 価格: 3780万円)	築年月	2019[R1]年12月	建物構造	R C
管理費等	14160円	階建て・階	27階建て 4階部分	駐車場	空無
専有面積	壁芯47.13㎡(約14.26坪)				

【成約売マンション】 (成約) 中古マンション **画像: 3枚** **3LDK**

成約日 [2024年03月25日] 物件番号 [99471314]



所在地	福岡県福岡市南区高宮1丁目 map 周辺検索				
沿線・駅・交通	西鉄天神大牟田線西鉄平尾駅 徒歩:5分 西鉄天神大牟田線高宮駅 徒歩:12分 福岡市七隈線薬院駅 徒歩:19分				
成約価格	3798万円(登録 価格: 3798万円)	築年月	1999[H11]年02月	建物構造	R C
管理費等	27750円	階建て・階	9階建て 9階部分	駐車場	空無
専有面積	壁芯67.37㎡(約20.38坪)				

【成約売マンション】 (成約) 中古マンション **画像: 15枚** **3LDK**

成約日 [2024年03月25日] 物件番号 [99511197]



所在地	福岡県福岡市中央区薬院2丁目 map 周辺検索				
沿線・駅・交通	福岡市七隈線薬院大通駅 徒歩:2分 西鉄天神大牟田線薬院駅 徒歩:9分				
成約価格	4380万円(登録 価格: 4380万円)	築年月	1997[H9]年03月	建物構造	S R C
管理費等	15750円	階建て・階	13階建て 12階部分	駐車場	空有
専有面積	壁芯69.95㎡(約21.16坪)				

【成約売土地】 (成約) 売地 **画像: 1枚**

成約日 [2024年03月25日] 物件番号 [99520146]



所在地	福岡県福岡市早良区室見3丁目 map 周辺検索				
沿線・駅・交通	福岡市空港線室見駅 徒歩:11分				
成約価格	15700万円(登録 価格: 18800万円)	成約坪単価	119.8473万円 (143.5114万円)	土地面積	公簿433.05㎡(約 131.00坪)
用途地域	一種中高層	地目	宅地	建・容率	60%・150%