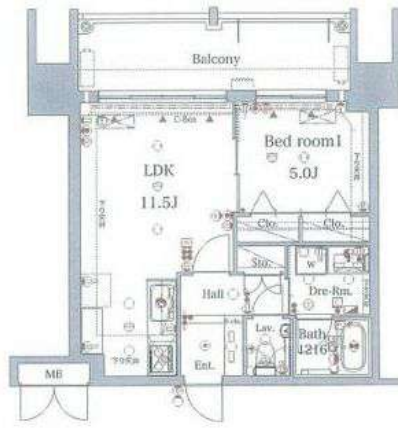


# 中古マンション 価格 3580万円

福岡市博多区博多駅前1丁目8-7



物件番号	99515504
情報更新日	2024年03月06日
次回更新予定日	2024年03月20日
所在地	福岡市博多区博多駅前1丁目8-7 <a href="#">mapを見る</a>
建物名	エグゼ博多 Condominium
沿線・駅・交通	福岡市空港線祇園駅 徒歩4分 <a href="#">駅までmap</a> 福岡市七隈線博多駅 徒歩11分 <a href="#">駅までmap</a> 駅前1丁目(博多駅)バス停 徒歩5分
間取り	1LDK
間取り内訳	LDK11.5 / 洋5
サービスルーム数	
専有面積	壁芯40.04㎡ / 約12.11坪
専用庭面積	
バルコニー	10.81㎡
小学校区	
中学校区	
建物構造	RC
建物工法	
施工会社	
建築面積	
延べ面積	
階建	地上13階建
階	4階部分
管理費	5600円
積立金	4000円

その他費用	
総戸数	132戸
築年月	2015[H27]年2月
駐車場	空有
駐車場:形式	
駐車場:状況	
駐車場備考	駐車料金22000円~35000円(自走3台・機械式51台) 空き状況要確認
駐車場敷金	
土地権利	所有権
借地代	
管理形態	全部委託
管理員の勤務形態	日勤
管理会社	
借地期間	
建築確認・建築確認番号	
現況	空家
条件等	
最適用途	
用途地域	
国土法	
法令制限等	
付帯権利	
引渡し可能時期	相談

保証金	
権利金	
その他一時金	
施設費用	

分譲概要	
設備	都市ガス 温水洗浄便座 収納スペース システムキッチン IHクッキングヒーター 室内洗濯機置場 バルコニー エレベーター オートロック 駐輪場 独立洗面脱衣所 全居室フローリング
特記事項	
備考	
取引態様	専任媒介
担当者	
担当者連絡先	

取り扱い不動産会社

## (株)リビングコーポレーション

福岡県福岡市 中央区平尾浄水町7-1-302

TEL 092-534-5005 FAX 092-534-5007

免許番号: 福岡県知事(4)15294

所属協会: (公社)福岡県宅地建物取引業協会 (一社)九州不動産公正取引協議会



2024-03-08 22:07:22

※仲介手数料については各不動産会社にお問い合わせください。