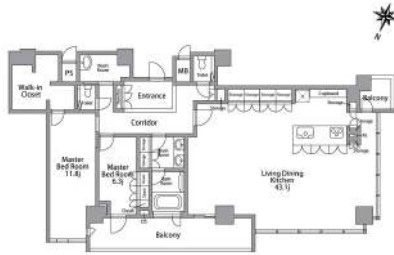


中古マンション 価格 39800万円

福岡市中央区大名2丁目10-8



POINT

【再開発が進む天神エリアに存する全220邸の制震タワーマンション】■2019年1月築■RC造24階建24階部分(最上階)■専有面積(壁芯)156.55㎡の2LDK■天井高2,600mm、壁面2面がFIXガラスで開放的なLDKは約43.1帖■窓のある浴室はゆとりの1坪タイプ(1822)■トイレ2ヶ所■洗面2ボウル■敷地内駐車場1台引継ぎ可(ハイルーフ・月額33,000円/台)■北西向きバルコニーで博多湾や福岡タワー、能古島方面のサンセットが一望できます■室内のソファやベッド、プロジェクター等の家具・家電等の無償引渡し相談可■1Fエントランス部分に2ヶ所、24F部分に1ヶ所オートロック+防犯カメラがありセキュリティ面も充実■コンシェルジュサービス■ホテルライクな内廊下設計■各フロアにゴミ置場があり24時間ゴミ出し可能■ゲストルーム(2部屋)やメゾネット仕様のパーティールーム、マッサージチェアのあるフィットネスルーム等、充実の共用施設■九州の商業・文化の中心「天神」エリア徒歩圏(岩田屋本店まで徒歩7分・約530m)■福岡市地下鉄空港線「赤坂」駅徒歩2分・「天神」駅徒歩6分・西鉄天神大牟田線「西鉄福岡(天神)」駅徒歩9分■

応援宣言事業者

物件番号	99501307
情報更新日	2024年02月07日
次回更新予定日	2024年02月21日
所在地	福岡市中央区大名2丁目10-8 mapを見る
建物名	プレミスト天神赤坂タワー
沿線・駅・交通	福岡市空港線赤坂駅 徒歩2分 駅までmap 福岡市空港線天神駅 徒歩6分 駅までmap 西鉄天神大牟田線西鉄福岡(天神)駅 徒歩9分 駅までmap
間取り	2LDK
間取り内訳	LDK43.1/洋11.8/洋6.3
サービスルーム数	
専有面積	壁芯156.55㎡ / 約47.36坪
専用庭面積	
バルコニー	北西 南西 20.25㎡
小学校区	福岡市立舞鶴小学校 距離350m
中学校区	福岡市立舞鶴中学校 距離350m
建物構造	RC
建物の工法	制震構造
施工会社	株式会社大林組
建築面積	
延べ面積	
階建	地上24階建
階	24階部分

その他費用	インターネット使用料:1540円 / 月
総戸数	220戸
築年月	2019[H31]年1月
駐車場	空有 3万3000円
駐車場:形式	
駐車場:状況	【屋根状況 屋根あり】
駐車場備考	タワーパーキング専用パレット:1台承継可
駐車場敷金	
土地権利	所有権
借地代	
管理形態	全部委託(管理組合有)
管理員の勤務形態	日勤
管理会社	大和ライフネクスト株式会社
借地期間	
建築確認・建築確認番号	
現況	空家
条件等	
最適用途	
用途地域	商業地域
国土法	
法令制限等	
付帯権利	
引渡し可能時期	相談

管理費	2万9600円
積立金	2万5000円
保証金	
権利金	
その他一時金	
施設費用	

分譲概要	
設備	都市ガス 床暖房 給湯 追焚機能 トイレ2箇所 温水洗浄便座 CATV BS端子 ウォークインクローゼット 食器洗淨乾燥機 ディスポーザー シャンプードレッサー 浴室乾燥機 照明器具付き 複層ガラス バルコニー エレベーター オートロック TVモニタ付きインターホン 宅配ボックス 駐輪場 24時間換気システム 独立洗面脱衣所 防犯カメラ LDK15畳以上 浴室に窓 エレベーター2基以上 全居室フローリング 内廊下 タンクレストイレ 浴室暖房 オートバス 全居室収納 玄関収納 シューズボックス アイランドキッチン 3口コンロ以上 制震構造 共用ゲストルーム フィットネス施設 ペット用施設 車寄せスペース 敷地内ゴミ置き場
特記事項	ペット相談可 角部屋 外観タイル張り バス1坪以上 最上階 眺望良好 天井高2.5m以上 24時間ゴミ出し可 コンシェルジュサービス ※【ペット備考】 ※飼育時は管理組合への申請・承認要 ※体高40cm程度、体重12kg程度の抱きかかえられる犬、猫等(2匹まで)
備考	※内覧は事前予約制となります。
取引態様	代理
担当者	津田孝幸
担当者連絡先	TEL:092-400-2341 メールアドレス:t.tsuda@maves.co.jp

取り扱い不動産会社

(株)メイヴス

福岡県福岡市 早良区百道浜1丁目3-70-5507

TEL 092-400-2341 FAX 092-400-1341

免許番号: 福岡県知事(1)19856

所属協会: (公社)福岡県宅地建物取引業協会 (一社)九州不動産公正取引協議会



2024-02-09 17:14:08

※仲介手数料については各不動産会社にお問い合わせください。