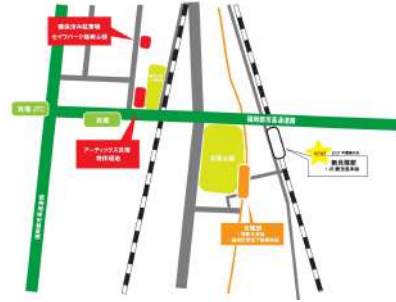


# 中古マンション 価格 2890万円

福岡市東区箱崎心頭3丁目1-5



## POINT

価格変更!!近隣駐車場確保済み!!★79.78㎡で広々過ごせる物件です♪高層階の為、日当たりはもちろん風通しも良好です!ペット飼育可(規制あり)で大切な家族と過ごせます♪2027年にはJR新駅「新貝塚駅」開業予定で地下鉄箱崎線、西鉄貝塚線、JR鹿児島本線の嬉しいトリプルアクセスとなり、博多駅、天神駅へ電車で1本です!

## 応援宣言事業者

修繕記録等	5年以内に水回り設備交換 5年以内に内装リフォーム
-------	---------------------------

物件番号	99380866
情報更新日	2023年12月19日
次回更新予定日	2024年01月02日
所在地	福岡市東区箱崎心頭3丁目1-5 <a href="#">mapを見る</a>
建物名	アーティックス貝塚 1102
沿線・駅・交通	西日本鉄道貝塚線貝塚駅 徒歩9分 <a href="#">駅までmap</a> 福岡市箱崎線貝塚駅 徒歩12分 <a href="#">駅までmap</a> 高須磨町バス停 徒歩5分
間取り	4LDK
間取り内訳	LDK15.3/和6/洋4.7/洋5.2/洋5.2
サービスルーム数	
専有面積	壁芯79.78㎡ / 約24.13坪
専用庭面積	
バルコニー	南東 14.27㎡
小学校区	福岡市立東箱崎小学校 距離1134m
中学校区	福岡市立箱崎中学校 距離719m
建物構造	SRC
建物工法	
施工会社	
建築面積	

その他費用	
総戸数	
築年月	2003[H15]年11月
駐車場	近隣確保(200m) 1万3200円
駐車場:形式	自走(平置きも含む)
駐車場:状況	【屋根状況 屋根なし】
駐車場備考	現在本物件駐車場は空き無しとなっておりますが、空いた場合駐車場代7,000円~8,000円です。
駐車場敷金	
土地権利	所有権
借地代	
管理形態	全部委託
管理員の勤務形態	巡回
管理会社	株式会社マベック
借地期間	
建築確認・建築確認番号	
現況	空家
条件等	
最適用途	

延べ面積	
階建	地上14階建
階	11階部分
管理費	4950円
積立金	1万5960円
保証金	
権利金	
その他一時金	
施設費用	

用途地域	商業地域
国土法	
法令制限等	
付帯権利	
引渡し可能時期	相談

分譲概要	【工事完了年月日】2023年03月
設備	都市ガス 給湯 追焚機能 温水洗浄便座 BS端子 CS 収納スペース システムキッチン カウンターキッチン 室内洗濯機置場 デインブルキー バルコニー エレベーター オートロック TVモニタ付きインターホン 宅配ボックス 駐輪場 24時間換気システム バイク置場(屋外) 独立洗面脱衣所 防犯カメラ 火災報知機 LDK15畳以上 和室有 オートバス ダブルロックキー 全居室収納 玄関収納 シューズボックス 押入れ 3口コンロ以上
特記事項	ペット相談可 小型犬相談可 猫相談可 日当たり良好 内装リフォーム 眺望良好 子供可
備考	…セールスポイント… ★駐車場空きの少ないエリアですが、近隣確保済みです!! ★79.78㎡4LDKで広々お過ごせます♪ ★インターホン新品交換済み! ★貝塚駅まで徒歩9分!地下鉄箱崎線、西鉄貝塚線のダブルアクセス♪ ★2027年にはJR新駅「新貝塚駅」開業予定でトリプルアクセスです♪ ★駅から博多駅、天神駅へ乗り換えなし!! ★高須磨町バス停まで徒歩5分!天神、博多駅まで乗り換えなしです♪ ★ペット飼育可能!ワンちゃん猫ちゃん合計2匹飼育可能(規制有) ★高層階の為日当たり、風通し良好です♪ ★バルコニーにスロップシンク有 ★トイレには嬉しい手洗いシンク付き!
取引態様	売主
担当者	小柳
担当者連絡先	TEL:080-3229-4222 メールアドレス:koyanagi@eightcreation.com

取り扱い不動産会社

## (株)エイトクリエイション

福岡県福岡市 中央区平尾2丁目17-14 (INGS平尾4階)

TEL 092-791-2503 FAX 092-791-2504

免許番号: 福岡県知事(3)17277

所属協会: (公社)福岡県宅地建物取引業協会 (一社)九州不動産公正取引協議会



2023-12-21 23:35:21

※仲介手数料については各不動産会社にお問い合わせください。