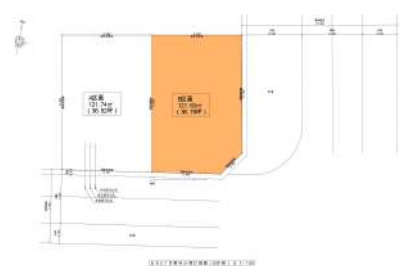


売地 価格 3280万円

福岡市西区石丸3丁目8-1



POINT

建築条件なし土地!B区画!石丸小学校すぐ目の前♪南東向き角地で陽当たり眺望ともに良好です♪

物件番号	99363355
情報更新日	2023年12月03日
次回更新予定日	2023年12月17日
所在地	福岡市西区石丸3丁目8-1 mapを見る
沿線・駅・交通	筑肥線下山門駅 徒歩19分 駅までmap 福岡市空港線姪浜駅 徒歩25分 駅までmap 白十字病院前バス停 徒歩3分
坪単価	89.15万円
土地面積	実測121.63㎡ / 約36.79坪
高圧線地下部分面積	
私道面積	
小学校区	福岡市立石丸小学校 距離210m
中学校区	福岡市立下山門中学校 距離795m
土地権利	所有権
借地代	
借地期間	
その他一時金	
施設費用	
その他費用	

保証金	
権利金	
地目	宅地
都市計画	市街化区域
用途地域	第一種中高層住居専用地域
建・容率	70・150%
地域地区	
国土法	
法令制限等	ながら野田地建築協定、埋蔵文化財包蔵地隣接地
接道状況詳細	角地 【内訳】 ●南東 幅5.3m 公道 接面6.8m ●東 幅15.3m 公道 接面11.7m
開発許可・許可番号	
地勢	平坦
地役権	無
傾斜地面積	
最適用途	住宅用地
現況	更地
条件等	更地渡
再建築	
土地形状	長方形
敷地延長	
付帯権利	
引渡し可能時期	即時

分譲概要	
設備	都市ガス 電気 上水道 下水道
特記事項	

備考	南東向き角地、整形地にて陽当たり・眺望ともに良好♪ 交通量も少なく、閑静な住宅街で戸建て環境◎ 建築条件なしでの販売なので好きなハウスメーカーさんにて建築可能です♪ 石丸小学校すぐ目の前、中学校も近くお子様の通学も安心♪ 建築プランのご提案も可能です！ まずはお気軽にお問い合わせください♪ ※ながら野団地建築協定エリア ※埋蔵文化財包蔵地隣接地 ※上下水道、都市ガスについては別途引き込み工事が必要です。
取引態様	一般媒介
担当者	田崎
担当者連絡先	TEL:090-9576-4584

取り扱い不動産会社

(株) オフィスライト

福岡県福岡市 博多区東光寺町2丁目2-13

TEL 092-477-8080 FAX 092-477-8081

免許番号: 福岡県知事(4)15270

所属協会: (公社)福岡県宅地建物取引業協会 (一社)九州不動産公正取引協議会



2023-12-07 13:17:05

※仲介手数料については各不動産会社にお問い合わせください。