

物件種目(売地,新築一戸建,中古一戸建,新築テラスハウス,中古テラスハウス,新築マンション,中古マンション,新築タウンハウス,中古タウンハウス,店舗,事務所,店舗事務所,店舗付き住宅,住宅付き店舗,ビル,一棟売マンション,一棟売アパート,倉庫,工場)、選択エリア(福岡市東区,福岡市博多区,福岡市中央区,福岡市南区,福岡市西区,福岡市城南区,福岡市早良区,筑紫野市,春日市,大野城市,宗像市,太宰府市,古賀市,福津市,糸島市,那珂川市,糟屋郡志免町,糟屋郡粕屋町,糟屋郡久山町,糟屋郡新宮町,糟屋郡宇美町,糟屋郡須恵町,糟屋郡篠栗町)、成約日(期間指定、2023年10月12日~2023年10月12日)

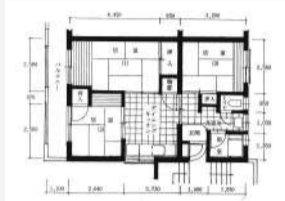
検索結果13件

並び替え1: 成約価格安い順 ▾ 並び替え2: 成約価格安い順 ▾ 表示件数: 20件 ▾

- 個人情報を隠す (所在地の番地、地番、建物名、号棟、部屋番号、ピンポイント地図を非表示にする)
※成約情報を一般消費者に開示する場合はご利用下さい。

【成約売マンション】 (成約) 中古マンション **画像: 12枚** **2LDK**

成約登録日時 [2023年10月12日] 物件番号 [99389826]



所在地	福岡県福岡市城南区東油山3丁目	map 周辺検索
沿線・駅・交通	福岡市七隈線福大前駅 徒歩:31分 バス:油山団地前(西鉄バス) 停 徒歩:5分 バス:油山(西鉄バス) 停 徒歩:5分	
成約価格	410万円(登録 価格: 430万円)	築年月 1974[S49]年06月
管理費等	8500円	階建て・階 5階建て 5階部分
専有面積	内法46.11㎡(約13.95坪)	建物構造 R C
		駐車場 空有

【成約売マンション】 (成約) 中古マンション **画像: 19枚** **2LDK**

成約登録日時 [2023年10月12日] 物件番号 [99383513]



所在地	福岡県福岡市南区的場2丁目	map 周辺検索
沿線・駅・交通	西鉄天神大牟田線井尻駅 徒歩:18分 バス:下日佐(西鉄バス) 停 徒歩:1分	
成約価格	850万円(登録 価格: 850万円)	築年月 1983[S58]年10月
管理費等	13490円	階建て・階 6階建て 3階部分
専有面積	壁芯55.04㎡(約16.65坪)	建物構造 R C
		駐車場 空無

【成約売一戸建】 (成約) 中古一戸建 **画像: 28枚** **2LDK**

成約登録日時 [2023年10月12日] 物件番号 [99418485]



所在地	福岡県那珂川市大字西畑	map 周辺検索
沿線・駅・交通	バス:坂ノ上(かわせみバス) 停 徒歩:2分	
成約価格	1000万円(登録 価格: 1000万円)	築年月 1983[S58]年04月
建物面積	67.9㎡(約20.54坪)	建・容率 .
建物構造	木造	土地面積 公簿255.73㎡(約77.36坪)
		用途地域

【成約売マンション】 (成約) 中古マンション **画像: 24枚** **3LDK**

成約登録日時 [2023年10月12日] 物件番号 [99412765]



所在地	福岡県春日市須玖南5丁目	map 周辺検索
沿線・駅・交通	西鉄天神大牟田線井尻駅 徒歩:24分 鹿児島本線南福岡駅 徒歩:24分	
成約価格	1980万円(登録 価格: 1980万円)	築年月 1994[H6]年01月
管理費等	20000円	階建て・階 6階建て 6階部分
専有面積	壁芯64.4㎡(約19.48坪)	建物構造 R C
		駐車場 空無

□【成約売土地】（成約）売地 **画像：5枚**

成約登録日時 [2023年10月12日] 物件番号 [99377281]



所在地	福岡県糸島市浦志 1 丁目 map 周辺検索				
沿線・駅・交通	筑肥線糸島高校前駅 徒歩:4分 筑肥線波多江駅 徒歩:18分 筑肥線筑前原駅 徒歩:23分				
成約価格	2030万円(登録 価格：2280万円)	成約坪単価	37.8802万円 (42.5452万円)	土地面積	公簿177.16㎡(約 53.59坪)
用途地域	準工業	地目	宅地	建・容率	60%・200%

□【成約売土地】（成約）売地 **画像：1枚**

成約登録日時 [2023年10月12日] 物件番号 [99449053]



所在地	福岡県福岡市博多区東月隈 3 丁目 map 周辺検索				
沿線・駅・交通	福岡市空港線福岡空港駅 バス:13分 坂瀬(西鉄バス) 停 徒歩:6分				
成約価格	2230万円(登録 価格：2230万円)	成約坪単価	33.8134万円 (33.8134万円)	土地面積	公簿218㎡(約 65.95坪)
用途地域	一種低層	地目	宅地	建・容率	50%・80%

□【成約売マンション】（成約）中古マンション **画像：32枚** **シート：9枚** **3LDK**

成約登録日時 [2023年10月12日] 物件番号 [99394412]



所在地	福岡県福岡市東区松田 2 丁目 map 周辺検索				
沿線・駅・交通	篠栗線柚須駅 徒歩:18分 鹿児島本線箱崎駅 徒歩:23分				
成約価格	2490万円(登録 価格：2690万円)	築年月	2008[H20]年06月	建物構造	R C
管理費等	16700円	階建て・階	10階建て 3階部分	駐車場	空有
専有面積	壁芯69.91㎡(約21.15坪)				

□【成約売マンション】（成約）中古マンション **画像：21枚** **3LDK**

成約登録日時 [2023年10月12日] 物件番号 [99443320]



所在地	福岡県福岡市博多区相生町 1 丁目 map 周辺検索				
沿線・駅・交通	鹿児島本線南福岡駅 徒歩:5分 西鉄天神大牟田線雑餉隈駅 徒歩:9分				
成約価格	2890万円(登録 価格：2990万円)	築年月	2008[H20]年02月	建物構造	R C
管理費等	14600円	階建て・階	12階建て 4階部分	駐車場	空有
専有面積	壁芯70㎡(約21.18坪)				

□【成約売マンション】（成約）中古マンション **画像：14枚** **4LDK**

成約登録日時 [2023年10月12日] 物件番号 [99396342]



所在地	福岡県福岡市博多区美野島 4 丁目 map 周辺検索				
沿線・駅・交通	バス:美野島南公園前(西鉄バス) 停 徒歩:6分 鹿児島本線竹下駅 徒歩:16分				
成約価格	2980万円(登録 価格：2980万円)	築年月	1999[H11]年06月	建物構造	S R C一部:R C
管理費等	21320円	階建て・階	14階建て 5階部分	駐車場	空有
専有面積	壁芯88.87㎡(約26.88坪)				

□【成約売一戸建】（成約）中古一戸建 **画像：30枚** **3LDK**

成約登録日時 [2023年10月12日] 物件番号 [99381589]



所在地	福岡県太宰府市青山 1 丁目 map 周辺検索				
沿線・駅・交通	西日本鉄道太宰府線西鉄五条駅 徒歩:15分 西鉄バス「東ヶ丘」バス停 徒歩 2分 (約 1 4 0 m)				
成約価格	3347.4545万 円(登録価格： 3750万円)	築年月	1990[H2]年08月	土地面積	公簿179.35㎡(約 54.25坪)

建物構造 軽量鉄骨

【成約売住宅以外建物全部】 (成約) 一棟売マンション **画像: 2枚** **1K** **オーナーチェンジ**

成約登録日時 [2023年10月12日] 物件番号 [99354008]



所在地	福岡県福岡市早良区飯倉3丁目 map 周辺検索				
沿線・駅・交通	福岡市空港線藤崎駅 徒歩:21分 福岡市七隈線別府駅バス:7分 原農協前(西鉄バス) 停 徒歩:2分 38400000				
成約価格	3600万円 (登録 価格: 3840万円)	築年月	1991[H3]年03月	土地面積	公簿125.12㎡(約 37.85坪)
建物面積	171.88㎡(約51.99 坪)	建・容率	60%・150%	用途地域	一種中高層
建物構造	R C				

【成約売一戸建】 (成約) 中古一戸建 **画像: 13枚** **2SLDK**

成約登録日時 [2023年10月12日] 物件番号 [99265445]



所在地	福岡県福岡市東区青葉4丁目 map 周辺検索				
沿線・駅・交通	香椎線香椎神宮駅 徒歩:17分 香椎線舞松原駅 徒歩:20分 香椎線土井駅 徒歩:29分 西鉄バス「青葉四丁目」 停 4分				
成約価格	4000万円 (登録 価格: 4230万円)	築年月	2004[H16]年05月	土地面積	公簿362.7㎡(約 109.72坪)
建物面積	172.17㎡(約52.08 坪)	建・容率	50%・80%	用途地域	一種低層
建物構造	木造				

【成約売マンション】 (成約) 中古マンション **画像: 8枚** **3LDK** **オーナーチェンジ**

成約登録日時 [2023年10月12日] 物件番号 [99425789]



所在地	福岡県福岡市中央区六本松4丁目 map 周辺検索				
沿線・駅・交通	福岡市七隈線六本松駅 徒歩:2分				
成約価格	7800万円 (登録 価格: 7800万円)	築年月	2017[H29]年01月	建物構造	R C 一部:鉄骨造
管理費等	20520円	階建て・階	14階建て 9階部分	駐車場	空無
専有面積	壁芯84.19㎡(約25.47坪)				