

物件種目(売地,新築一戸建,中古一戸建,新築テラスハウス,中古テラスハウス,新築マンション,中古マンション,新築タウンハウス,中古タウンハウス,店舗,事務所,店舗事務所,店舗付き住宅,住宅付き店舗,ビル,一棟売マンション,一棟売アパート,倉庫,工場)、選択エリア(福岡市東区,福岡市博多区,福岡市中央区,福岡市南区,福岡市西区,福岡市城南区,福岡市早良区,筑紫野市,春日市,大野城市,宗像市,太宰府市,古賀市,福津市,糸島市,那珂川市,糟屋郡志免町,糟屋郡粕屋町,糟屋郡久山町,糟屋郡新宮町,糟屋郡宇美町,糟屋郡須恵町,糟屋郡篠栗町)、成約日(期間指定、2023年10月8日~2023年10月8日)

## 検索結果8件

並び替え1: 成約価格安い順 ▾ 並び替え2: 成約価格安い順 ▾ 表示件数: 20件 ▾

- 個人情報を隠す (所在地の番地、地番、建物名、号棟、部屋番号、ピンポイント地図を非表示にする)  
※成約情報を一般消費者に開示する場合はご利用下さい。

【成約売一戸建】 (成約) 中古一戸建 **画像: 16枚** **4SLDK**

成約登録日時 [2023年10月08日] 物件番号 [99442240]



所在地	福岡県宗像市石丸2丁目 <a href="#">map</a> <a href="#">周辺検索</a>		
沿線・駅・交通	鹿児島本線教育大前駅 徒歩:6分		
成約価格	1850万円(登録 価格: 1850万円)	築年月	1998[H10]年08月
建物面積	153.4㎡(約46.40 坪)	建・容率	60%・200%
建物構造	木造	土地面積	公簿221.37㎡(約 66.96坪)
		用途地域	一種住居

【成約売マンション】 (成約) 中古マンション **画像: 8枚** **4LDK**

成約登録日時 [2023年10月08日] 物件番号 [99376024]



所在地	福岡県福岡市東区若宮4丁目 <a href="#">map</a> <a href="#">周辺検索</a>		
沿線・駅・交通	西日本鉄道貝塚線西鉄千早駅 徒歩:15分 バス:若宮入口(西鉄バス) 停 徒歩:3分		
成約価格	2178万円(登録 価格: 2178万円)	築年月	1995[H7]年08月
管理費等	20000円	階建て・階	8階建て 3階部分
専有面積	80.95㎡(約24.49坪)	建物構造	R C
		駐車場	空有

【成約売一戸建】 (成約) 中古一戸建 **画像: 11枚** **4LDK**

成約登録日時 [2023年10月08日] 物件番号 [99442364]



所在地	福岡県糸島市二丈上深江 <a href="#">map</a> <a href="#">周辺検索</a>		
沿線・駅・交通	筑肥線筑前深江駅 徒歩:23分		
成約価格	2380万円(登録 価格: 2480万円)	築年月	1991[H3]年02月
建物面積	126.34㎡(約38.22 坪)	建・容率	60%・200%
建物構造	木造	土地面積	公簿313.46㎡(約 94.82坪)
		用途地域	無指定

【成約売一戸建】 (成約) 中古一戸建 **画像: 27枚** **4LDK**

成約登録日時 [2023年10月08日] 物件番号 [99442986]



所在地	福岡県福岡市東区香椎3丁目 <a href="#">map</a> <a href="#">周辺検索</a>		
沿線・駅・交通	香椎線香椎神宮駅 徒歩:12分 香椎線香椎駅 徒歩:20分 西鉄バス「香椎東小学校」 停 6分		
成約価格	2900万円(登録 価格: 2980万円)	築年月	1983[S58]年10月
建物面積	126.69㎡(約38.32 坪)	建・容率	50%・80%
建物構造	木造	土地面積	公簿166.07㎡(約 50.24坪)
		用途地域	一種低層

【成約売一戸建】 (成約) 中古一戸建 **画像: 11枚** **4LDK**

成約登録日時 [2023年10月08日] 物件番号 [99438584]

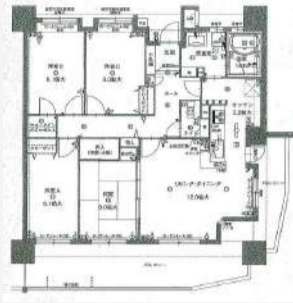


所在地	福岡県筑紫野市紫6丁目 <a href="#">map</a> <a href="#">周辺検索</a>		
沿線・駅・交通	西鉄天神大牟田線紫駅 徒歩:9分 鹿児島本線二日市駅 徒歩:11分		

建物面積	98.21㎡(約29.71坪)	建・容率	50%・80%	用途地域	一種低層
建物構造	木造				

【成約売マンション】 (成約) 中古マンション **画像: 4枚** **4LDK**

成約登録日時 [2023年10月08日] 物件番号 [99291799]



所在地	福岡県福岡市博多区寿町3丁目 <a href="#">map</a> <a href="#">周辺検索</a>		
沿線・駅・交通	鹿兒島本線南福岡駅 徒歩:4分 西鉄天神大牟田線雑餉隈駅 徒歩:9分 鹿兒島本線春日駅 徒歩:19分		
成約価格	3480万円(登録価格: 3480万円)	築年月	2006[H18]年08月
管理費等	19800円	階建て・階	15階建て 5階部分
専有面積	壁芯94.3㎡(約28.53坪)	建物構造	R C
		駐車場	空有

【成約売一戸建】 (成約) 中古一戸建 **画像: 50枚** **3LDK**

成約登録日時 [2023年10月08日] 物件番号 [99395749]



所在地	福岡県福岡市早良区次郎丸2丁目 <a href="#">map</a> <a href="#">周辺検索</a>		
沿線・駅・交通	福岡市七隈線次郎丸駅 徒歩:5分 福岡市七隈線橋本駅 徒歩:8分 バス:外環室見橋(西鉄バス) 停 徒歩:2分		
成約価格	3850万円(登録価格: 3980万円)	築年月	2002[H14]年01月
建物面積	126.66㎡(約38.31坪)	建・容率	50%・80%
建物構造	鉄骨造	土地面積	公簿165.33㎡(約50.01坪)
		用途地域	

【成約売マンション】 (成約) 中古マンション **画像: 1枚** **3LDK**

成約登録日時 [2023年10月08日] 物件番号 [99343817]



所在地	福岡県福岡市南区内野2丁目 <a href="#">map</a> <a href="#">周辺検索</a>		
沿線・駅・交通	西鉄天神大牟田線大橋駅 徒歩:5分		
成約価格	4680万円(登録価格: 4680万円)	築年月	1997[H9]年10月
管理費等	24220円	階建て・階	9階建て 6階部分
専有面積	壁芯115.36㎡(約34.90坪)	建物構造	R C
		駐車場	空有