

物件種目(売地,新築一戸建,中古一戸建,新築テラスハウス,中古テラスハウス,新築マンション,中古マンション,新築タウンハウス,中古タウンハウス,店舗,事務所,店舗事務所,店舗付き住宅,住宅付き店舗,ビル,一棟売マンション,一棟売アパート,倉庫,工場)、選択エリア(福岡市東区,福岡市博多区,福岡市中央区,福岡市南区,福岡市西区,福岡市城南区,福岡市早良区,筑紫野市,春日市,大野城市,宗像市,太宰府市,古賀市,福津市,糸島市,那珂川市,糟屋郡志免町,糟屋郡粕屋町,糟屋郡久山町,糟屋郡新宮町,糟屋郡宇美町,糟屋郡須恵町,糟屋郡篠栗町)、成約日(期間指定、2023年9月29日~2023年9月29日)

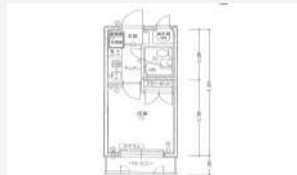
検索結果22件

並び替え1: 成約価格安い順 ▾ 並び替え2: 成約価格安い順 ▾ 表示件数: 20件 ▾

- 個人情報を隠す(所在地の番地、地番、建物名、号棟、部屋番号、ピンポイント地図を非表示にする)
※成約情報を一般消費者に開示する場合はご利用下さい。

【成約売マンション】(成約)中古マンション **画像: 5枚** **1K**

成約登録日時 [2023年09月29日] 物件番号 [99428154]



所在地	福岡県福岡市早良区祖原 map 周辺検索				
沿線・駅・交通	福岡市空港線西新駅 徒歩:10分 福岡市空港線藤崎駅 徒歩:15分 福岡市七隈線別府駅 徒歩:18分 西鉄バス祖原 3分				
成約価格	280万円(登録価格: 300万円)	築年月	1990[H2]年02月	建物構造	R C
管理費等	8500円	階建て・階	5階建て 3階部分	駐車場	無
専有面積	壁芯17.36㎡(約5.25坪)				

【成約売マンション】(成約)中古マンション **画像: 10枚** **ワンルーム** **オーナーチェンジ**

成約登録日時 [2023年09月29日] 物件番号 [99425428]



所在地	福岡県福岡市博多区吉塚3丁目 map 周辺検索				
沿線・駅・交通	福岡市空港線東比恵駅 徒歩:14分 篠栗線吉塚駅 徒歩:19分 篠栗線博多駅 徒歩:18分				
成約価格	380万円(登録価格: 400万円)	築年月	1991[H3]年08月	建物構造	R C
管理費等	18000円	階建て・階	4階建て 4階部分	駐車場	無
専有面積	壁芯25.11㎡(約7.60坪)				

【成約売マンション】(成約)中古マンション **画像: 4枚** **1DK** **オーナーチェンジ**

成約登録日時 [2023年09月29日] 物件番号 [99348018]



所在地	福岡県福岡市中央区黒門 map 周辺検索				
沿線・駅・交通	福岡市空港線唐人町駅 徒歩:4分 福岡市空港線大濠公園駅 徒歩:9分 福岡市七隈線六本松駅 徒歩:20分				
成約価格	480万円(登録価格: 510万円)	築年月	1984[S59]年06月	建物構造	S R C
管理費等	10518円	階建て・階	14階建て 3階部分	駐車場	空無
専有面積	壁芯24.09㎡(約7.29坪)				

【成約売マンション】(成約)中古マンション **画像: 1枚** **4LDK**

成約登録日時 [2023年09月29日] 物件番号 [99444295]



所在地	福岡県福岡市早良区荒江2丁目 map 周辺検索				
沿線・駅・交通	福岡市七隈線別府駅 徒歩:18分 福岡市七隈線茶山駅 徒歩:18分 福岡市空港線西新駅 徒歩:22分				
成約価格	1350万円(登録価格: 1350万円)	築年月	1980[S55]年03月	建物構造	R C
管理費等	24071円	階建て・階	6階建て 3階部分	駐車場	空有
専有面積	70.92㎡(約21.45坪)				

【成約売一戸建】(成約)中古一戸建 **画像: 20枚** **4DK**

成約登録日時 [2023年09月29日] 物件番号 [99373455]



所在地	福岡県宗像市自由ヶ丘8丁目 map 周辺検索		
沿線・駅・交通	鹿児島本線赤間駅 徒歩:30分		
成約価格	1550万円(登録 価格:1600万円)	築年月	1975[S50]年01月
建物面積	97.86㎡(約29.60坪)	建・容率	40%・60%
建物構造	木造	土地面積	公簿350.13㎡(約105.91坪)
		用途地域	一種低層

【成約売マンション】 (成約) 中古マンション **画像: 2枚** **3LDK**

成約登録日時 [2023年09月29日] 物件番号 [99420356]



所在地	福岡県福岡市早良区干隈5丁目 map 周辺検索		
沿線・駅・交通	福岡市七隈線野芥駅 徒歩:9分 福岡市七隈線賀茂駅 徒歩:13分 福岡市七隈線梅林駅 徒歩:18分		
成約価格	1680万円(登録 価格:1780万円)	築年月	1994[H6]年01月
管理費等	9670円	階建て・階	3階建て 3階部分
専有面積	65.74㎡(約19.89坪)	建物構造	R C
		駐車場	空無

【成約売マンション】 (成約) 中古マンション **画像: 16枚** **3LDK**

成約登録日時 [2023年09月29日] 物件番号 [99416197]



所在地	福岡県福岡市中央区荒戸1丁目 map 周辺検索		
沿線・駅・交通	福岡市空港線大濠公園駅 徒歩:5分 福岡市空港線唐人町駅 徒歩:10分 バス:港銀座通り(西鉄バス) 停 徒歩:3分		
成約価格	1850万円(登録 価格:1980万円)	築年月	1981[S56]年03月
管理費等	27790円	階建て・階	9階建て 4階部分
専有面積	壁芯68.63㎡(約20.76坪)	建物構造	S R C
		駐車場	空無

【成約売一戸建】 (成約) 中古一戸建 **画像: 4枚** **4LDK**

成約登録日時 [2023年09月29日] 物件番号 [99426372]



所在地	福岡県春日市松ヶ丘3丁目 map 周辺検索		
沿線・駅・交通	博多南線博多南駅 バス:9分 大土居 停 徒歩:14分 西鉄バス「大土居」 停 徒歩14分 (約1100m)		
成約価格	2430万円(登録 価格:2600万円)	築年月	2002[H14]年06月
建物面積	127㎡(約38.42坪)	建・容率	50%・80%
建物構造	木造	土地面積	公簿218.79㎡(約66.18坪)
		用途地域	一種低層

【成約売一戸建】 (成約) 中古一戸建 **画像: 16枚** **3LDK**

成約登録日時 [2023年09月29日] 物件番号 [99360202]



所在地	福岡県糸島市高田5丁目 map 周辺検索		
沿線・駅・交通	筑肥線周船寺駅 徒歩:16分 筑肥線波多江駅 徒歩:16分 バス:高田(昭和自動車) 停 徒歩:6分		
成約価格	2450万円(登録 価格:2430万円)	築年月	1990[H2]年08月
建物面積	119.67㎡(約36.20坪)	建・容率	60%・200%
建物構造	木造	土地面積	206.29㎡(約62.40坪)
		用途地域	一種住居

【成約売一戸建】 (成約) 中古一戸建 **画像: 20枚** **4LDK**

成約登録日時 [2023年09月29日] 物件番号 [99341482]



所在地	福岡県糟屋郡須恵町大字須恵 map 周辺検索		
沿線・駅・交通	香椎線須恵中央駅 徒歩:14分 香椎線須恵駅 徒歩:16分 香椎線新原駅 徒歩:26分		
成約価格	3200万円(登録)	築年月	2012[H24]年11月
		土地面積	公簿201.99㎡(約)

建物面積	104.33㎡(約31.56坪)	建・容率	40%・60%	用途地域	一種低層
建物構造	木造				

【成約売一戸建】 (成約) 新築一戸建 **画像: 3枚** **4LDK**

成約登録日時 [2023年09月29日] 物件番号 [99411772]



所在地	福岡県糸島市前原南 1 丁目 map 周辺検索				
沿線・駅・交通	駅バス:5分 筑前前原 徒歩:5分 筑肥線筑前前原駅 徒歩:5分				
成約価格	3277万円(登録価格: 3277万円)	築年月	2023[R5]年07月	土地面積	244.18㎡(約73.86坪)
建物面積	105.99㎡(約32.06坪)	建・容率	60%・200%	用途地域	一種中高層(一種住居)
建物構造	木造				

【成約売マンション】 (成約) 中古マンション **画像: 18枚** **4LDK**

成約登録日時 [2023年09月29日] 物件番号 [99416629]



所在地	福岡県福岡市南区横手 2 丁目 map 周辺検索				
沿線・駅・交通	西鉄天神大牟田線井尻駅 徒歩:7分 鹿児島本線笹原駅 徒歩:14分 西鉄天神大牟田線大橋駅 徒歩:23分 西鉄バス「井尻六ツ角」 停 1分				
成約価格	3300万円(登録価格: 3498万円)	築年月	1997[H9]年08月	建物構造	R C
管理費等	18300円	階建て・階	8階建て 8階部分	駐車場	空有
専有面積	壁芯85.27㎡(約25.79坪)				

【成約売一戸建】 (成約) 新築一戸建 **画像: 1枚** **4LDK**

成約登録日時 [2023年09月29日] 物件番号 [99406019]



所在地	福岡県糸島市前原駅南 2 丁目 map 周辺検索				
沿線・駅・交通	筑肥線筑前前原駅 徒歩:6分				
成約価格	3380万円(登録価格: 3480万円)	築年月	2022[R4]年11月	土地面積	実測126.77㎡(約38.35坪)
建物面積	98.53㎡(約29.81坪)	建・容率	・	用途地域	
建物構造	木造				

【成約売一戸建】 (成約) 新築一戸建 **画像: 12枚** **3LDK**

成約登録日時 [2023年09月29日] 物件番号 [99432155]



所在地	福岡県糸島市加布里 5 丁目 map 周辺検索				
沿線・駅・交通	筑肥線加布里駅 徒歩:26分				
成約価格	3380万円(登録価格: 3380万円)	築年月	2023[R5]年05月	土地面積	公簿82.64㎡(約25.00坪)
建物面積	122.55㎡(約37.07坪)	建・容率	60%・200%	用途地域	準工業
建物構造	木造				

【成約売土地】 (成約) 売地 **画像: 19枚**

成約登録日時 [2023年09月29日] 物件番号 [99429177]



所在地	福岡県福岡市早良区西入部 1 丁目 map 周辺検索				
沿線・駅・交通	福岡市七隈線次郎丸駅 徒歩:42分				
成約価格	3400万円(登録価格: 3480万円)	成約坪単価	4.3751万円(4.478万円)	土地面積	公簿2569㎡(約777.12坪)
用途地域	無指定	地目	雑種地	建・容率	40%・50%

【成約売マンション】 (成約) 中古マンション **画像: 2枚** **3LDK** **オーナーチェンジ**

成約登録日時 [2023年09月29日] 物件番号 [99432155]



所在地	福岡県福岡市中央区平尾 3 丁目 map 周辺検索				
沿線・駅・交通	西鉄天神大牟田線西鉄平尾駅 徒歩:9分 福岡市七隈線薬院駅 徒歩:14分 福岡市七隈線薬院大通駅 徒歩:14分				
成約価格	3500万円(登録 価格: 3990万円)	築年月	2012[H24]年02月	建物構造	R C
管理費等	17910円	階建て・階	8階建て 2階部分	駐車場	空無
専有面積	壁芯74.63㎡(約22.58坪)				

【成約売マンション】 (成約) 中古マンション **画像: 22枚** **2LDK**

成約登録日時 [2023年09月29日] 物件番号 [99376705]



所在地	福岡県福津市西福間 3 丁目 map 周辺検索				
沿線・駅・交通	鹿児島本線福間駅 徒歩:22分 西鉄バス「福間海岸」停 徒歩 2分 約 1 0 0 m				
成約価格	3840万円(登録 価格: 3890万円)	築年月	2015[H27]年08月	建物構造	R C
管理費等	26800円	階建て・階	5階建て 3階部分	駐車場	空有
専有面積	97.54㎡(約29.51坪)				

【成約売マンション】 (成約) 中古マンション **画像: 11枚** **2LDK**

成約登録日時 [2023年09月29日] 物件番号 [99419506]



所在地	福岡県福岡市中央区平尾 4 丁目 map 周辺検索				
沿線・駅・交通	西鉄天神大牟田線西鉄平尾駅 徒歩:8分 鹿児島本線博多駅 バス:17分 山荘通 停 徒歩:1分 福岡市七隈線薬院大通駅 徒歩:15分				
成約価格	4380万円(登録 価格: 4380万円)	築年月	2009[H21]年07月	建物構造	R C
管理費等	21060円	階建て・階	9階建て 2階部分	駐車場	空有
専有面積	71.62㎡(約21.67坪)				

【成約売マンション】 (成約) 中古マンション **画像: 16枚** **2LDK**

成約登録日時 [2023年09月29日] 物件番号 [99411470]



所在地	福岡県福岡市東区香椎浜 3 丁目 map 周辺検索				
沿線・駅・交通	バス:香椎浜北公園前(西鉄バス) 停 徒歩:5分 鹿児島本線千早駅 バス:10分 香椎浜北公園前(西鉄バス) 停 徒歩:5分 西日本鉄道貝塚線西鉄香椎駅 徒歩:18分				
成約価格	4400万円(登録 価格: 4400万円)	築年月	2015[H27]年05月	建物構造	R C
管理費等	20900円	階建て・階	11階建て 11階部分	駐車場	空有
専有面積	88.13㎡(約26.66坪)				

【成約売マンション】 (成約) 中古マンション **画像: 24枚** **2LDK**

成約登録日時 [2023年09月29日] 物件番号 [99440303]



所在地	福岡県福岡市中央区薬院 2 丁目 map 周辺検索				
沿線・駅・交通	福岡市七隈線薬院大通駅 徒歩:3分 西鉄天神大牟田線薬院駅 徒歩:7分 バス:薬院二丁目(西鉄バス) 停 徒歩:2分				
成約価格	6290万円(登録 価格: 6320万円)	築年月	2013[H25]年06月	建物構造	R C
管理費等	13560円	階建て・階	17階建て 6階部分	駐車場	空無
専有面積	壁芯65.35㎡(約19.77坪)				

物件種目(売地,新築一戸建,中古一戸建,新築テラスハウス,中古テラスハウス,新築マンション,中古マンション,新築タウンハウス,中古タウンハウス,店舗,事務所,店舗事務所,店舗付き住宅,住宅付き店舗,ビル,一棟売マンション,一棟売アパート,倉庫,工場)、選択エリア(福岡市東区,福岡市博多区,福岡市中央区,福岡市南区,福岡市西区,福岡市城南区,福岡市早良区,筑紫野市,春日市,大野城市,宗像市,太宰府市,古賀市,福津市,糸島市,那珂川市,糟屋郡志免町,糟屋郡粕屋町,糟屋郡久山町,糟屋郡新宮町,糟屋郡宇美町,糟屋郡須恵町,糟屋郡篠栗町)、成約日(期間指定、2023年9月29日~2023年9月29日)

検索結果22件

並び替え1: 成約価格安い順 ▾ 並び替え2: 成約価格安い順 ▾ 表示件数: 20件 ▾

個人情報を隠す (所在地の番地、地番、建物名、号棟、部屋番号、ピンポイント地図を非表示にする)

※成約情報を一般消費者に開示する場合はご利用下さい。

【成約売住宅以外建物全部】 (成約) 一棟売アパート **画像: 7枚** **1LDK** **オーナーチェンジ**

成約登録日時 [2023年09月29日] 物件番号 [99441369]



所在地	福岡県福岡市城南区七隈4丁目	map 周辺検索
沿線・駅・交通	福岡市七隈線七隈駅 徒歩:2分 福岡市七隈線福大前駅 徒歩:9分 福岡市七隈線金山駅 徒歩:11分	
成約価格	11500万円(登録価格: 13200万円)	築年月 2018[H30]年05月
建物面積	305.88㎡(約92.53坪)	建・容率 80%・200%
建物構造	木造一部:RC	土地面積 公簿160.94㎡(約48.68坪)
		用途地域 近商

【成約売住宅以外建物全部】 (成約) 店舗付き住宅 **画像: 24枚** **4LDK**

成約登録日時 [2023年09月29日] 物件番号 [99351930]



所在地	福岡県糸島市前原西5丁目	map 周辺検索
沿線・駅・交通	筑肥線筑前前原駅 徒歩:17分 筑肥線美咲が丘駅 徒歩:27分	
成約価格	13800万円(登録価格: 14400万円)	築年月 2010[H22]年12月
建物面積	377.72㎡(約114.26坪)	建・容率 60%・200%
建物構造	鉄骨造	土地面積 公簿920.4㎡(約278.42坪)
		用途地域 準工業