

物件種目(売地,新築一戸建,中古一戸建,新築テラスハウス,中古テラスハウス,新築マンション,中古マンション,新築タウンハウス,中古タウンハウス,店舗,事務所,店舗事務所,店舗付き住宅,住宅付き店舗,ビル,一棟売マンション,一棟売アパート,倉庫,工場)、選択エリア(福岡市東区,福岡市博多区,福岡市中央区,福岡市南区,福岡市西区,福岡市城南区,福岡市早良区,筑紫野市,春日市,大野城市,宗像市,太宰府市,古賀市,福津市,糸島市,那珂川市,糟屋郡志免町,糟屋郡粕屋町,糟屋郡久山町,糟屋郡新宮町,糟屋郡宇美町,糟屋郡須恵町,糟屋郡篠栗町)、成約日(期間指定、2023年9月28日~2023年9月28日)

検索結果21件

並び替え1: 成約価格安い順 ▾ 並び替え2: 成約価格安い順 ▾ 表示件数: 20件 ▾

- 個人情報を隠す (所在地の番地、地番、建物名、号棟、部屋番号、ピンポイント地図を非表示にする)
※成約情報を一般消費者に開示する場合はご利用下さい。

【成約売マンション】 (成約) 中古マンション **画像: 7枚** **1K** **オーナーチェンジ**

成約登録日時 [2023年09月28日] 物件番号 [99390667]



所在地	福岡県福岡市博多区麦野4丁目 map 周辺検索			
沿線・駅・交通	西鉄天神大牟田線雑餉隈駅 徒歩:3分 鹿児島本線南福岡駅 徒歩:11分 鹿児島本線春日駅 徒歩:26分			
成約価格	290万円(登録 価格: 290万円)	築年月	1991[H3]年01月	
管理費等	7700円	階建て・階	5階建て 4階部分	
専有面積	壁芯21.92㎡(約6.63坪)		建物構造	R C
			駐車場	無

【成約売マンション】 (成約) 中古マンション **画像: 16枚** **1K**

成約登録日時 [2023年09月28日] 物件番号 [99431026]



所在地	福岡県福岡市中央区荒戸3丁目 map 周辺検索			
沿線・駅・交通	福岡市空港線唐人町駅 徒歩:6分 福岡市空港線大濠公園駅 徒歩:10分 福岡市七隈線六本松駅 徒歩:24分			
成約価格	650万円(登録 価格: 650万円)	築年月	1991[H3]年10月	
管理費等	17200円	階建て・階	8階建て 4階部分	
専有面積	壁芯20.26㎡(約6.13坪)		建物構造	R C
			駐車場	無

【成約売マンション】 (成約) 中古マンション **画像: 1枚** **ワンルーム** **オーナーチェンジ**

成約登録日時 [2023年09月28日] 物件番号 [99382632]



所在地	福岡県福岡市博多区博多駅前4丁目 map 周辺検索			
沿線・駅・交通	鹿児島本線博多駅 徒歩:10分 福岡市七隈線博多駅 徒歩:11分 東海道・山陽新幹線博多駅 徒歩:10分			
成約価格	700万円(登録 価格: 730万円)	築年月	1985[S60]年02月	
管理費等	10900円	階建て・階	10階建て 3階部分	
専有面積	壁芯24.3㎡(約7.35坪)		建物構造	S R C
			駐車場	無

【成約売マンション】 (成約) 中古マンション **画像: 14枚** **シート: 2枚** **3LDK**

成約登録日時 [2023年09月28日] 物件番号 [99418959]



所在地	福岡県福岡市南区平和1丁目 map 周辺検索			
沿線・駅・交通	西鉄天神大牟田線西鉄平尾駅 徒歩:11分 西鉄天神大牟田線高宮駅 徒歩:16分 福岡市七隈線薬院駅 徒歩:21分			
成約価格	800万円(登録 価格: 880万円)	築年月	1970[S45]年08月	
管理費等	19000円	階建て・階	5階建て 3階部分	
専有面積	72.18㎡(約21.83坪)		建物構造	R C
			駐車場	近隣確保

【成約売マンション】 (成約) 中古マンション **画像: 1枚** **2SLDK**

成約登録日時 [2023年09月28日] 物件番号 [99373479]



所在地	福岡県福岡市南区多賀2丁目 map 周辺検索		
沿線・駅・交通	西鉄天神大牟田線高宮駅 バス:5分 野間四丁目(西鉄バス) 停 徒歩:3分		
成約価格	1255万円(登録)	築年月	1974[S49]年11月
	価格:1300万円)		
管理費等	24656円	階建て・階	8階建て 2階部分
専有面積	壁芯70.13㎡(約21.21坪)		
		建物構造	R C
		駐車場	空無

【成約売マンション】 (成約) 中古マンション **画像: 20枚** **4LDK**

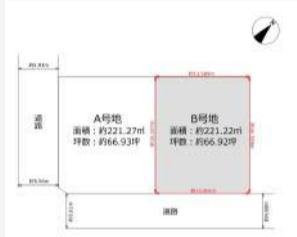
成約登録日時 [2023年09月28日] 物件番号 [99409403]



所在地	福岡県福岡市東区奈多団地 map 周辺検索		
沿線・駅・交通	香椎線奈多駅 徒歩:2分		
成約価格	1300万円(登録)	築年月	1982[S57]年03月
	価格:1380万円)		
管理費等	11700円	階建て・階	5階建て 3階部分
専有面積	壁芯95.72㎡(約28.96坪)		
		建物構造	R C
		駐車場	空有

【成約売土地】 (成約) 売地 **画像: 9枚**

成約登録日時 [2023年09月28日] 物件番号 [99425605]



所在地	福岡県福津市宮司6丁目 map 周辺検索		
沿線・駅・交通	鹿児島本線福岡駅 バス:9分の岡(西鉄バス) 停 徒歩:4分		
成約価格	1300万円(登録)	成約坪単価	19.4261万円 (20.6216万円)
	価格:1380万円)		
用途地域	一種低層	地目	宅地
		土地面積	実測221.22㎡(約66.92坪)
		建・容率	40%・60%

【成約売一戸建】 (成約) 中古一戸建 **画像: 2枚** **5LDK**

成約登録日時 [2023年09月28日] 物件番号 [99320418]



所在地	福岡県宗像市三郎丸3丁目 map 周辺検索		
沿線・駅・交通	鹿児島本線赤間駅 徒歩:12分		
成約価格	1440万円(登録)	築年月	1987[S62]年10月
	価格:1480万円)		
建物面積	135.87㎡(約41.10坪)	建・容率	40%・60%
建物構造	木造		
		土地面積	261㎡(約78.95坪)
		用途地域	一種低層

【成約売土地】 (成約) 売地 **画像: 11枚**

成約登録日時 [2023年09月28日] 物件番号 [99227128]



所在地	福岡県糸島市大門 map 周辺検索		
沿線・駅・交通	バス:大門(糸島市コミュニティバス) 停 徒歩:3分		
成約価格	1690万円(登録)	成約坪単価	18.0151万円 (20.1471万円)
	価格:1890万円)		
用途地域	無指定	地目	宅地
		土地面積	公簿310.13㎡(約93.81坪)
		建・容率	60%・200%

【成約売一戸建】 (成約) 中古一戸建 **画像: 19枚** **4LDK**

成約登録日時 [2023年09月28日] 物件番号 [99436117]



所在地	福岡県糸島市志摩師吉 map 周辺検索		
沿線・駅・交通	バス:師吉荘前(昭和バス) 停 徒歩:2分		
成約価格	1880万円(登録)	築年月	1995[H7]年02月
	価格:1880万円)		
建物面積	110.25㎡(約33.35坪)	建・容率	50%・80%
建物構造	木造		
		土地面積	公簿203.08㎡(約61.43坪)
		用途地域	一種住居

【成約売マンション】 (成約) 中古マンション **画像: 19枚** **3LDK**

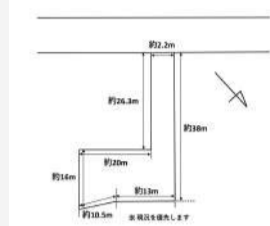
成約登録日時 [2023年09月28日] 物件番号 [99302081]



所在地	福岡県福岡市城南区別府3丁目 map 周辺検索		
沿線・駅・交通	福岡市七隈線別府駅 徒歩:5分		
成約価格	2000万円(登録 価格:2180万円)	築年月	1986[S61]年03月
管理費等	18440円	階建て・階	7階建て2階部分
専有面積	68.26㎡(約20.65坪)	建物構造	R C
		駐車場	空無

【成約売土地】 (成約) 売地 **画像: 7枚**

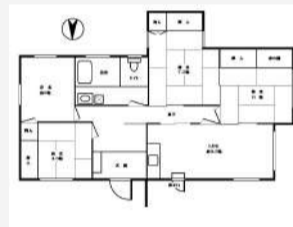
成約登録日時 [2023年09月28日] 物件番号 [99351903]



所在地	福岡県太宰府市国分3丁目 map 周辺検索		
沿線・駅・交通	西鉄天神大牟田線都府楼前駅 徒歩:13分 鹿児島本線都府楼南駅 徒歩:26分 鹿児島本線水城駅 徒歩:28分		
成約価格	2000万円(登録 価格:2200万円)	成約坪単価	20.4185万円 (22.4604万円)
用途地域	一種住居	地目	宅地
		土地面積	公簿323.8㎡(約97.95坪)
		建・容率	60%・200%

【成約売一戸建】 (成約) 中古一戸建 **画像: 6枚** **4LDK**

成約登録日時 [2023年09月28日] 物件番号 [99404539]



所在地	福岡県太宰府市国分3丁目 map 周辺検索		
沿線・駅・交通	西鉄天神大牟田線都府楼前駅 徒歩:13分 鹿児島本線都府楼南駅 徒歩:26分 鹿児島本線水城駅 徒歩:28分		
成約価格	2000万円(登録 価格:2200万円)	築年月	1973[S48]年02月
建物面積	97.47㎡(約29.48坪)	建・容率	.
建物構造	木造	土地面積	公簿323.8㎡(約97.95坪)
		用途地域	

【成約売マンション】 (成約) 中古マンション **画像: 17枚** **2LDK**

成約登録日時 [2023年09月28日] 物件番号 [99427938]



所在地	福岡県福岡市東区塩浜3丁目 map 周辺検索		
沿線・駅・交通	香椎線奈多駅 徒歩:10分 西日本鉄道貝塚線和白駅 徒歩:15分 香椎線和白駅 徒歩:16分		
成約価格	2380万円(登録 価格:2380万円)	築年月	2009[H21]年03月
管理費等	11000円	階建て・階	8階建て8階部分
専有面積	壁芯67.71㎡(約20.48坪)	建物構造	R C
		駐車場	空有

【成約売一戸建】 (成約) 中古一戸建 **画像: 31枚** **2LDK**

成約登録日時 [2023年09月28日] 物件番号 [99437826]



所在地	福岡県那珂川市松木3丁目 map 周辺検索		
沿線・駅・交通	博多南線博多南駅 徒歩:12分		
成約価格	3750万円(登録 価格:3850万円)	築年月	2019[H31]年04月
建物面積	98.59㎡(約29.82坪)	建・容率	60%・200%
建物構造	木造	土地面積	公簿134.41㎡(約40.66坪)
		用途地域	一種中高層

【成約売一戸建】 (成約) 中古一戸建 **画像: 26枚** **3SLDK**

成約登録日時 [2023年09月28日] 物件番号 [99440441]



所在地	福岡県春日市岡本4丁目 map 周辺検索				
沿線・駅・交通	鹿児島本線南福岡駅 バス:11分 坂口町一丁目(西鉄バス) 停 徒歩:8分				
成約価格	3880万円(登録 価格:3880万円)	築年月	2005[H17]年04月	土地面積	公簿300.47㎡(約90.89坪)
建物面積	115.38㎡(約34.90坪)	建・容率	60%・150%	用途地域	二種中高層
建物構造	軽量鉄骨				

【成約売マンション】 (成約) 中古マンション **画像: 1枚** **2SLDK**

成約登録日時 [2023年09月28日] 物件番号 [99393268]



所在地	福岡県福岡市博多区那珂6丁目 map 周辺検索				
沿線・駅・交通	鹿児島本線竹下駅 徒歩:8分				
成約価格	3895万円(登録 価格:3990万円)	築年月	2022[R4]年09月	建物構造	R C
管理費等	13220円	階建て・階	14階建て 9階部分	駐車場	空有
専有面積	壁芯65.22㎡(約19.73坪)				

【成約売住宅以外建物全部】 (成約) 一棟売アパート **画像: 10枚** **シータ: 3枚** **1K** **オーナーチェンジ**

成約登録日時 [2023年09月28日] 物件番号 [99426298]



所在地	福岡県福岡市南区野間1丁目 map 周辺検索				
沿線・駅・交通	西鉄天神大牟田線高宮駅 徒歩:9分				
成約価格	4100万円(登録 価格:3980万円)	築年月	2001[H13]年10月	土地面積	公簿151.24㎡(約45.75坪)
建物面積	163.87㎡(約49.57坪)	建・容率	60%・200%	用途地域	準工業
建物構造	木造				

【成約売マンション】 (成約) 中古マンション **画像: 21枚** **3LDK**

成約登録日時 [2023年09月28日] 物件番号 [99434344]



所在地	福岡県福岡市博多区東比恵1丁目 map 周辺検索				
沿線・駅・交通	福岡市空港線東比恵駅 徒歩:2分 鹿児島本線博多駅 徒歩:12分				
成約価格	5770万円(登録 価格:5980万円)	築年月	2017[H29]年04月	建物構造	R C
管理費等	16000円	階建て・階	14階建て 12階部分	駐車場	空無
専有面積	壁芯77.29㎡(約23.38坪)				

【成約売マンション】 (成約) 中古マンション **画像: 1枚** **4LDK**

成約登録日時 [2023年09月28日] 物件番号 [99355893]



所在地	福岡県福岡市早良区城西2丁目 map 周辺検索				
沿線・駅・交通	福岡市空港線西新駅 徒歩:9分				
成約価格	8580万円(登録 価格:8580万円)	築年月	2017[H29]年02月	建物構造	R C
管理費等	21600円	階建て・階	7階建て 6階部分	駐車場	空無
専有面積	壁芯103.77㎡(約31.39坪)				

物件種目(売地,新築一戸建,中古一戸建,新築テラスハウス,中古テラスハウス,新築マンション,中古マンション,新築タウンハウス,中古タウンハウス,店舗,事務所,店舗事務所,店舗付き住宅,住宅付き店舗,ビル,一棟売マンション,一棟売アパート,倉庫,工場)、選択エリア(福岡市東区,福岡市博多区,福岡市中央区,福岡市南区,福岡市西区,福岡市城南区,福岡市早良区,筑紫野市,春日市,大野城市,宗像市,太宰府市,古賀市,福津市,糸島市,那珂川市,糟屋郡志免町,糟屋郡粕屋町,糟屋郡久山町,糟屋郡新宮町,糟屋郡宇美町,糟屋郡須恵町,糟屋郡篠栗町)、成約日(期間指定、2023年9月28日~2023年9月28日)

検索結果21件

並び替え1: 成約価格安い順 ▾ 並び替え2: 成約価格安い順 ▾ 表示件数: 20件 ▾

個人情報を隠す(所在地の番地、地番、建物名、号棟、部屋番号、ピンポイント地図を非表示にする)

※成約情報を一般消費者に開示する場合はご利用下さい。

【成約売住宅以外建物全部】 (成約) 一棟売アパート **画像: 2枚** **2LDK** **オーナーチェンジ**

成約登録日時 [2023年09月28日] 物件番号 [99432676]



所在地	福岡県福岡市東区香椎3丁目	map 周辺検索
沿線・駅・交通	香椎線香椎神宮駅 徒歩:17分	
成約価格	18000万円(登録価格: 18000万円)	築年月 2010[H22]年01月
建物面積	869.1㎡(約262.90坪)	建・容率 50%・80%
建物構造	軽量鉄骨	土地面積 公簿1528.14㎡(約462.26坪)
		用途地域 一種低層