

物件種目(売地,新築一戸建,中古一戸建,新築テラスハウス,中古テラスハウス,新築マンション,中古マンション,新築タウンハウス,中古タウンハウス,店舗,事務所,店舗事務所,店舗付き住宅,住宅付き店舗,ビル,一棟売マンション,一棟売アパート,倉庫,工場)、選択エリア(福岡市東区,福岡市博多区,福岡市中央区,福岡市南区,福岡市西区,福岡市城南区,福岡市早良区,筑紫野市,春日市,大野城市,宗像市,太宰府市,古賀市,福津市,糸島市,那珂川市,糟屋郡志免町,糟屋郡粕屋町,糟屋郡久山町,糟屋郡新宮町,糟屋郡宇美町,糟屋郡須恵町,糟屋郡篠栗町)、成約日(期間指定、2023年9月25日~2023年9月25日)

## 検索結果12件

並び替え1: 成約価格安い順 ▾ 並び替え2: 成約価格安い順 ▾ 表示件数: 20件 ▾

- 個人情報を隠す(所在地の番地、地番、建物名、号棟、部屋番号、ピンポイント地図を非表示にする)  
※成約情報を一般消費者に開示する場合はご利用下さい。

【成約売土地】(成約) 売地 **画像: 10枚**

成約登録日時 [2023年09月25日] 物件番号 [99424676]



|         |  |       |                        |      |                     |
|---------|--|-------|------------------------|------|---------------------|
| 所在地     | 福岡県筑紫野市大字山家 <a href="#">map</a> <a href="#">周辺検索</a> |       |                        |      |                     |
| 沿線・駅・交通 | バス:上西山(西鉄バス) 停 徒歩:5分                                 |       |                        |      |                     |
| 成約価格    | 110万円(登録<br>価格: 110万円)                               | 成約坪単価 | 1.8181万円<br>(1.8181万円) | 土地面積 | 公簿200㎡(約<br>60.50坪) |
| 用途地域    | 無指定  | 地目    | 山林                     | 建・容率 | ・                   |

【成約売マンション】(成約) 中古マンション **画像: 18枚** **1LDK**

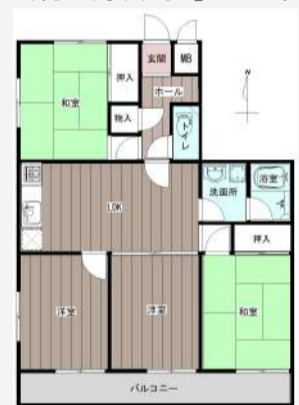
成約登録日時 [2023年09月25日] 物件番号 [99412250]



|         |  |       |               |      |     |
|---------|--|-------|---------------|------|-----|
| 所在地     | 福岡県福岡市西区愛宕4丁目 <a href="#">map</a> <a href="#">周辺検索</a>       |       |               |      |     |
| 沿線・駅・交通 | 福岡市空港線室見駅 徒歩:17分<br>筑肥線姪浜駅 徒歩:16分<br>バス:愛宕神社入口(西鉄バス) 停 徒歩:1分 |       |               |      |     |
| 成約価格    | 380万円(登録<br>価格: 380万円)                                       | 築年月   | 1981[S56]年02月 | 建物構造 | R C |
| 管理費等    | 49380円   | 階建て・階 | 7階建て 4階部分     | 駐車場  | 空有  |
| 専有面積    | 壁芯44.31㎡(約13.40坪)  |       |               |      |     |

【成約売マンション】(成約) 中古マンション **画像: 17枚** **4LDK**

成約登録日時 [2023年09月25日] 物件番号 [99397401]



|         |  |       |               |      |      |
|---------|--|-------|---------------|------|------|
| 所在地     | 福岡県福岡市東区名島1丁目 <a href="#">map</a> <a href="#">周辺検索</a> |       |               |      |      |
| 沿線・駅・交通 | 西日本鉄道貝塚線名島駅 徒歩:15分                                     |       |               |      |      |
| 成約価格    | 400万円(登録<br>価格: 400万円)                                 | 築年月   | 1978[S53]年08月 | 建物構造 | R C  |
| 管理費等    | 15780円   | 階建て・階 | 4階建て 4階部分     | 駐車場  | 近隣確保 |
| 専有面積    | 壁芯69.79㎡(約21.11坪)                                      |       |               |      |      |

【成約売マンション】(成約) 中古マンション **画像: 11枚** **ワンルーム**

成約登録日時 [2023年09月25日] 物件番号 [99439796]



|         |   |       |              |      |       |
|---------|---|-------|--------------|------|-------|
| 所在地     | 福岡県糸島市二丈吉井 <a href="#">map</a> <a href="#">周辺検索</a> |       |              |      |       |
| 沿線・駅・交通 | 筑肥線福吉駅 徒歩:10分                                       |       |              |      |       |
| 成約価格    | 500万円(登録<br>価格: 530万円)                              | 築年月   | 1991[H3]年07月 | 建物構造 | S R C |
| 管理費等    | 11140円  | 階建て・階 | 10階建て 4階部分   | 駐車場  | 空無    |
| 専有面積    | 壁芯33.25㎡(約10.06坪)                                   |       |              |      |       |

【成約売マンション】(成約) 中古マンション **画像: 1枚** **2LDK**

成約登録日時 [2023年09月25日] 物件番号 [99422418]



|         |   |       |               |      |     |
|---------|---|-------|---------------|------|-----|
| 所在地     | 福岡県福岡市中央区輝国2丁目 <a href="#">map</a> <a href="#">周辺検索</a> |       |               |      |     |
| 沿線・駅・交通 | 福岡市七隈線六本松駅 徒歩:15分                                       |       |               |      |     |
| 成約価格    | 1450万円(登録<br>価格: 1480万円)                                | 築年月   | 1987[S62]年09月 | 建物構造 | R C |
| 管理費等    | 14000円  | 階建て・階 | 4階建て 4階部分     | 駐車場  | 空有  |
| 専有面積    | 壁芯44.31㎡(約13.40坪)                                       |       |               |      |     |

【成約売マンション】 (成約) 中古マンション **画像: 11枚** **2LDK**

成約登録日時 [2023年09月25日] 物件番号 [99418928]



|                |  |
|----------------|--|
| <b>所在地</b>     | 福岡県福岡市西区福重4丁目 <a href="#">map</a> <a href="#">周辺検索</a>                   |
| <b>沿線・駅・交通</b> | 福岡市空港線姪浜駅 徒歩:19分<br>筑肥線姪浜駅 徒歩:19分<br>福岡市空港線室見駅 徒歩:26分<br>西鉄バス「福重3丁目」 停2分 |

|             |                      |              |               |             |     |
|-------------|----------------------|--------------|---------------|-------------|-----|
| <b>成約価格</b> | 1680万円(登録価格: 1680万円) | <b>築年月</b>   | 1981[S56]年03月 | <b>建物構造</b> | R C |
| <b>管理費等</b> | 11210円               | <b>階建て・階</b> | 7階建て 1階部分     | <b>駐車場</b>  | 空無  |
| <b>専有面積</b> | 63.18㎡(約19.11坪)      |              |               |             |     |

【成約売マンション】 (成約) 中古マンション **画像: 19枚** **1LDK**

成約登録日時 [2023年09月25日] 物件番号 [99408609]



|                |   |
|----------------|---|
| <b>所在地</b>     | 福岡県福岡市中央区鳥飼1丁目 <a href="#">map</a> <a href="#">周辺検索</a> |
| <b>沿線・駅・交通</b> | 福岡市空港線西新駅 徒歩:11分<br>福岡市七隈線別府駅 徒歩:14分                    |

|             |                      |              |               |             |     |
|-------------|----------------------|--------------|---------------|-------------|-----|
| <b>成約価格</b> | 1750万円(登録価格: 1898万円) | <b>築年月</b>   | 1983[S58]年07月 | <b>建物構造</b> | R C |
| <b>管理費等</b> | 23270円               | <b>階建て・階</b> | 6階建て 4階部分     | <b>駐車場</b>  |     |
| <b>専有面積</b> | 47.03㎡(約14.23坪)      |              |               |             |     |

【成約売マンション】 (成約) 中古マンション **画像: 22枚** **3LDK**

成約登録日時 [2023年09月25日] 物件番号 [99335081]



|                |  |
|----------------|--|
| <b>所在地</b>     | 福岡県福岡市博多区西月隈3丁目 <a href="#">map</a> <a href="#">周辺検索</a>   |
| <b>沿線・駅・交通</b> | 鹿児島本線竹下駅 徒歩:28分<br>福岡市空港線東比恵駅 徒歩:34分<br>西鉄天神大牟田線井尻駅 徒歩:36分 |

|             |                      |              |              |             |     |
|-------------|----------------------|--------------|--------------|-------------|-----|
| <b>成約価格</b> | 1798万円(登録価格: 1798万円) | <b>築年月</b>   | 1992[H4]年02月 | <b>建物構造</b> | R C |
| <b>管理費等</b> | 16910円               | <b>階建て・階</b> | 6階建て 3階部分    | <b>駐車場</b>  | 空有  |
| <b>専有面積</b> | 壁芯71.79㎡(約21.72坪)    |              |              |             |     |

【成約売土地】 (成約) 売地 **画像: 3枚**

成約登録日時 [2023年09月25日] 物件番号 [99430980]



|                |   |
|----------------|---|
| <b>所在地</b>     | 福岡県筑紫野市石崎2丁目 <a href="#">map</a> <a href="#">周辺検索</a>       |
| <b>沿線・駅・交通</b> | 西鉄天神大牟田線朝倉街道駅 徒歩:9分<br>鹿児島本線天拝山駅 徒歩:12分<br>鹿児島本線二日市駅 徒歩:18分 |

|             |                      |              |                          |             |                    |
|-------------|----------------------|--------------|--------------------------|-------------|--------------------|
| <b>成約価格</b> | 1990万円(登録価格: 1990万円) | <b>成約坪単価</b> | 44.5489万円<br>(44.5489万円) | <b>土地面積</b> | 実測147.68㎡(約44.67坪) |
| <b>用途地域</b> | 一種住居                 | <b>地目</b>    | 宅地                       | <b>建・容率</b> | 60%・160%           |

【成約売一戸建】 (成約) 中古一戸建 **画像: 16枚** **3LDK**

成約登録日時 [2023年09月25日] 物件番号 [99380413]



|                |  |
|----------------|--|
| <b>所在地</b>     | 福岡県福岡市南区平和1丁目 <a href="#">map</a> <a href="#">周辺検索</a>       |
| <b>沿線・駅・交通</b> | 西鉄天神大牟田線西鉄平尾駅 徒歩:16分<br>西鉄天神大牟田線高宮駅 徒歩:20分<br>西鉄バス「平和二丁目」 5分 |

|             |                      |             |               |             |                    |
|-------------|----------------------|-------------|---------------|-------------|--------------------|
| <b>成約価格</b> | 2980万円(登録価格: 2980万円) | <b>築年月</b>  | 1979[S54]年08月 | <b>土地面積</b> | 公簿146.04㎡(約44.18坪) |
| <b>建物面積</b> | 83.56㎡(約25.28坪)      | <b>建・容率</b> | 50%・80%       | <b>用途地域</b> | 一種低層               |
| <b>建物構造</b> | 軽量鉄骨                 |             |               |             |                    |

【成約売マンション】 (成約) 中古マンション **画像: 30枚** **3LDK**

成約登録日時 [2023年09月25日] 物件番号 [99377528]



|         |  |       |                 |      |     |
|---------|--|-------|-----------------|------|-----|
| 所在地     | 福岡県福岡市早良区百道浜 3 丁目 <a href="#">map</a> <a href="#">周辺検索</a>     |       |                 |      |     |
| 沿線・駅・交通 | 福岡市空港線西新駅 徒歩:16分<br>福岡市空港線西新駅 バス:9分 博物館北口 (福岡市) (西鉄バス) 停 徒歩:2分 |       |                 |      |     |
| 成約価格    | 6900万円(登録<br>価格 : 6980万円)                                      | 築年月   | 2010[H22]年06月   | 建物構造 | R C |
| 管理費等    | 21500円   | 階建て・階 | 29階建て 18階部<br>分 | 駐車場  | 空有  |
| 専有面積    | 壁芯89.09㎡(約26.95坪)  |       |                 |      |     |

【成約売マンション】 (成約) 中古マンション **画像 : 1枚** **3LDK**

成約登録日時 [2023年09月25日] 物件番号 [99402684]



|         |   |       |                 |      |               |
|---------|---|-------|-----------------|------|---------------|
| 所在地     | 福岡県福岡市中央区大濠 2 丁目 <a href="#">map</a> <a href="#">周辺検索</a> |       |                 |      |               |
| 沿線・駅・交通 | 福岡市空港線唐人町駅 徒歩:7分  |       |                 |      |               |
| 成約価格    | 16000万円(登<br>録価格 : 17000万<br>円)                           | 築年月   | 2002[H14]年03月   | 建物構造 | R C 一部: S R C |
| 管理費等    | 34060円  | 階建て・階 | 10階建て 10階部<br>分 | 駐車場  | 空有            |
| 専有面積    | 壁芯158.26㎡(約47.87坪)  |       |                 |      |               |