

物件種目(売地,新築一戸建,中古一戸建,新築テラスハウス,中古テラスハウス,新築マンション,中古マンション,新築タウンハウス,中古タウンハウス,店舗,事務所,店舗事務所,店舗付き住宅,住宅付き店舗,ビル,一棟売マンション,一棟売アパート,倉庫,工場)、選択エリア(福岡市東区,福岡市博多区,福岡市中央区,福岡市南区,福岡市西区,福岡市城南区,福岡市早良区,筑紫野市,春日市,大野城市,宗像市,太宰府市,古賀市,福津市,糸島市,那珂川市,糟屋郡志免町,糟屋郡粕屋町,糟屋郡久山町,糟屋郡新宮町,糟屋郡宇美町,糟屋郡須恵町,糟屋郡篠栗町)、成約日(期間指定、2023年9月23日~2023年9月23日)

検索結果11件

並び替え1: 並び替え2: 表示件数:

個人情報を隠す(所在地の番地、地番、建物名、号棟、部屋番号、ピンポイント地図を非表示にする)

※成約情報を一般消費者に開示する場合はご利用下さい。

【成約売一戸建】(成約)中古一戸建 **画像: 2枚** **6DK**

成約登録日時 [2023年09月23日] 物件番号 [99429729]



所在地	福岡県那珂川市大字別所 map 周辺検索		
沿線・駅・交通	博多南線博多南駅 バス:15分 山田西(西鉄バス) 徒歩:5分 バス:山田西(西鉄バス) 徒歩:5分		
成約価格	1200万円(登録 価格:1200万円)	築年月	1969[S44]年11月
建物面積	135.8㎡(約41.08 坪)	建・容率	.
建物構造	木造	土地面積	518.02㎡(約 156.70坪)
		用途地域	無指定

【成約売マンション】(成約)中古マンション **画像: 1枚** **3LDK**

成約登録日時 [2023年09月23日] 物件番号 [99391422]



所在地	福岡県太宰府市都府楼南2丁目 map 周辺検索		
沿線・駅・交通	鹿児島本線都府楼南駅 徒歩:7分 西鉄天神大牟田線都府楼前駅 徒歩:9分		
成約価格	1900万円(登録 価格:1980万円)	築年月	2004[H16]年02月
管理費等	18900円	階建て・階	7階建て 5階部分
専有面積	壁芯69.34㎡(約20.98坪)	建物構造	R C
		駐車場	空無

【成約売マンション】(成約)中古マンション **画像: 40枚** **3LDK**

成約登録日時 [2023年09月23日] 物件番号 [99431541]



所在地	福岡県春日市大谷9丁目 map 周辺検索		
沿線・駅・交通	バス:昇町5丁目 徒歩:3分 鹿児島本線南福岡駅 徒歩:35分 博多南線博多南駅 徒歩:31分		
成約価格	2198万円(登録 価格:2198万円)	築年月	1992[H4]年12月
管理費等	19840円	階建て・階	15階建て 3階部分
専有面積	壁芯102.79㎡(約31.09坪)	建物構造	S R C
		駐車場	空有

【成約売マンション】(成約)中古マンション **画像: 18枚** **4LDK**

成約登録日時 [2023年09月23日] 物件番号 [99429696]



所在地	福岡県福岡市博多区麦野5丁目 map 周辺検索		
沿線・駅・交通	西鉄天神大牟田線雑餉隈駅 徒歩:7分 鹿児島本線南福岡駅 徒歩:15分 鹿児島本線笹原駅 徒歩:20分		
成約価格	2370万円(登録 価格:2470万円)	築年月	1998[H10]年03月
管理費等	20740円	階建て・階	9階建て 6階部分
専有面積	壁芯81.4㎡(約24.62坪)	建物構造	R C
		駐車場	空有

【成約売マンション】(成約)中古マンション **画像: 12枚** **3LDK**

成約登録日時 [2023年09月23日] 物件番号 [99340580]



所在地	福岡県福岡市中央区薬院4丁目 map 周辺検索		
沿線・駅・交通	福岡市七隈線薬院大通駅 徒歩:4分 西鉄天神大牟田線薬院駅 徒歩:11分 福岡市七隈線薬院駅 徒歩:11分		
成約価格	2430万円(登録 価格:2550万円)	築年月	1981[S56]年04月
管理費等	17520円	階建て・階	9階建て3階部分
専有面積	壁芯74.88㎡(約22.65坪)	建物構造	SRC
		駐車場	無

【成約売一戸建】 (成約) 中古一戸建 **画像: 1枚** **5LDK**

成約登録日時 [2023年09月23日] 物件番号 [99393794]



所在地	福岡県春日市昇町5丁目 map 周辺検索		
沿線・駅・交通	鹿児島本線南福岡駅 バス:15分 昇町交番前(西鉄バス) 停 徒歩:5分		
成約価格	2800万円(登録 価格:3280万円)	築年月	2004[H16]年04月
建物面積	128.5㎡(約38.87坪)	建・容率	60%・150%
建物構造	木造	土地面積	公簿134.88㎡(約40.80坪)
		用途地域	一種中高層

【成約売一戸建】 (成約) 新築一戸建 **画像: 1枚** **4LDK**

成約登録日時 [2023年09月23日] 物件番号 [99338909]



所在地	福岡県福岡市城南区樋井川7丁目 map 周辺検索		
沿線・駅・交通	福岡市七隈線六本松駅 バス:22分 東油山(西鉄バス) 停 徒歩:6分 バス:横内(西鉄バス) 停 徒歩:5分		
成約価格	3499万円(登録 価格:3499万円)	築年月	2023[R5]年03月
建物面積	90.72㎡(約27.44坪)	建・容率	50%・80%
建物構造	木造	土地面積	公簿121.03㎡(約36.61坪)
		用途地域	一種低層

【成約売一戸建】 (成約) 中古一戸建 **画像: 1枚** **3LDK**

成約登録日時 [2023年09月23日] 物件番号 [99419740]



所在地	福岡県福岡市東区舞松原3丁目 map 周辺検索		
沿線・駅・交通	香椎線香椎神宮駅 徒歩:6分 西日本鉄道貝塚線西鉄千早駅 徒歩:15分 鹿児島本線千早駅 徒歩:15分		
成約価格	3500万円(登録 価格:3590万円)	築年月	2020[R2]年12月
建物面積	87.77㎡(約26.55坪)	建・容率	50%・80%
建物構造	木造	土地面積	公簿118.94㎡(約35.98坪)
		用途地域	一種低層

【成約売マンション】 (成約) 中古マンション **画像: 17枚** **3LDK**

成約登録日時 [2023年09月23日] 物件番号 [99399206]



所在地	福岡県福岡市早良区小田部5丁目 map 周辺検索		
沿線・駅・交通	筑肥線姪浜駅 徒歩:22分 福岡市空港線姪浜駅 徒歩:22分 福岡市七隈線橋本駅 徒歩:29分		
成約価格	3700万円(登録 価格:3780万円)	築年月	2014[H26]年01月
管理費等	18010円	階建て・階	10階建て10階部分
専有面積	壁芯75.4㎡(約22.81坪)	建物構造	RC
		駐車場	空無

【成約売マンション】 (成約) 中古マンション **画像: 21枚** **4LDK**

成約登録日時 [2023年09月23日] 物件番号 [99344649]



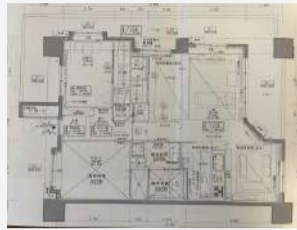
所在地	福岡県福岡市東区香椎浜3丁目 map 周辺検索		
沿線・駅・交通	西日本鉄道貝塚線西鉄香椎駅 徒歩:20分 鹿児島本線千早駅 徒歩:22分 バス:香椎浜北公園前(西鉄バス) 停 徒歩:6分		

管理費等	17100円	階建て・階	20階建て 16階部分	駐車場	空有
------	--------	-------	-------------	-----	----

専有面積 壁芯90.21㎡(約27.29坪)

【成約売マンション】 (成約) 中古マンション **画像: 6枚** **2LDK**

成約登録日時 [2023年09月23日] 物件番号 [99331911]



所在地	福岡県福岡市中央区草香江 1 丁目	map 周辺検索
沿線・駅・交通	福岡市七隈線六本松駅 徒歩:8分 福岡市空港線唐人町駅 徒歩:14分	
成約価格	5030万円(登録 価格: 5280万円)	築年月 2005[H17]年03月
管理費等	26740円	階建て・階 14階建て 5階部分
専有面積	壁芯83.92㎡(約25.39坪)	建物構造 R C
		駐車場 空有