

物件種目(売地,新築一戸建,中古一戸建,新築テラスハウス,中古テラスハウス,新築マンション,中古マンション,新築タウンハウス,中古タウンハウス,店舗,事務所,店舗事務所,店舗付き住宅,住宅付き店舗,ビル,一棟売マンション,一棟売アパート,倉庫,工場)、選択エリア(福岡市東区,福岡市博多区,福岡市中央区,福岡市南区,福岡市西区,福岡市城南区,福岡市早良区,筑紫野市,春日市,大野城市,宗像市,太宰府市,古賀市,福津市,糸島市,那珂川市,糟屋郡志免町,糟屋郡粕屋町,糟屋郡久山町,糟屋郡新宮町,糟屋郡宇美町,糟屋郡須恵町,糟屋郡篠栗町)、成約日(期間指定、2023年8月31日~2023年8月31日)

検索結果45件

並び替え1: 成約価格安い順 ▾ 並び替え2: 成約価格安い順 ▾ 表示件数: 20件 ▾

- 個人情報を隠す (所在地の番地、地番、建物名、号棟、部屋番号、ピンポイント地図を非表示にする)
※成約情報を一般消費者に開示する場合はご利用下さい。

【成約売マンション】 (成約) 中古マンション **画像: 3枚** **1K**

成約登録日時 [2023年08月31日] 物件番号 [99417685]



所在地	福岡県福岡市東区香椎駅東3丁目 map 周辺検索			
沿線・駅・交通	バス:オークタウン入口(西鉄バス) 徒歩:3分 鹿児島本線香椎駅 徒歩:17分 西日本鉄道貝塚線西鉄香椎駅 徒歩:18分			
成約価格	155万円(登録 価格: 158万円)	築年月	1990[H2]年07月	
管理費等	6860円	階建て・階	4階建て 1階部分	
専有面積	内法17.1㎡(約5.17坪)		建物構造	R C
			駐車場	無

【成約売マンション】 (成約) 中古マンション **画像: 6枚** **1K** **オーナーチェンジ**

成約登録日時 [2023年08月31日] 物件番号 [99327970]



所在地	福岡県福岡市早良区西新1丁目 map 周辺検索			
沿線・駅・交通	福岡市空港線西新駅 徒歩:5分 福岡市空港線唐人町駅 徒歩:14分 福岡市七隈線別府駅 徒歩:20分			
成約価格	380万円(登録 価格: 430万円)	築年月	1989[H1]年11月	
管理費等	10100円	階建て・階	10階建て 2階部分	
専有面積	壁芯20.35㎡(約6.16坪)		建物構造	S R C
			駐車場	

【成約売マンション】 (成約) 中古マンション **画像: 15枚** **ワンルーム** **オーナーチェンジ**

成約登録日時 [2023年08月31日] 物件番号 [99188776]



所在地	福岡県福岡市中央区白金2丁目 map 周辺検索			
沿線・駅・交通	福岡市七隈線薬院駅 徒歩:10分 福岡市七隈線渡辺通駅 徒歩:13分 西鉄天神大牟田線西鉄平尾駅 徒歩:9分			
成約価格	390万円(登録 価格: 430万円)	築年月	1987[S62]年06月	
管理費等	12000円	階建て・階	6階建て 2階部分	
専有面積	壁芯16.2㎡(約4.90坪)		建物構造	R C
			駐車場	無

【成約売マンション】 (成約) 中古マンション **画像: 10枚** **ワンルーム** **オーナーチェンジ**

成約登録日時 [2023年08月31日] 物件番号 [99415236]



所在地	福岡県福岡市中央区清川2丁目 map 周辺検索			
沿線・駅・交通	福岡市七隈線渡辺通駅 徒歩:9分 西鉄天神大牟田線薬院駅 徒歩:12分 西鉄バス「柳橋」 停 4分			
成約価格	520万円(登録 価格: 530万円)	築年月	1990[H2]年08月	
管理費等	10900円	階建て・階	11階建て 7階部分	
専有面積	壁芯20.86㎡(約6.31坪)		建物構造	S R C
			駐車場	無

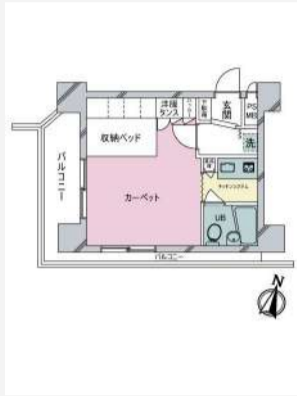
【成約売マンション】 (成約) 中古マンション **画像: 4枚** **1K** **オーナーチェンジ**



所在地	福岡県福岡市南区大楠 1 丁目 map 周辺検索			
沿線・駅・交通	西鉄天神大牟田線高宮駅 徒歩:10分 西鉄天神大牟田線西鉄平尾駅 徒歩:15分			
成約価格	575万円(登録 価格:575万円)	築年月	1994[H6]年07月	
管理費等	8400円	階建て・階	11階建て 6階部分	
専有面積	壁芯19.8㎡(約5.99坪)		建物構造	R C
			駐車場	無

【成約売マンション】 (成約) 中古マンション **画像: 17枚** **ワンルーム**

成約登録日時 [2023年08月31日] 物件番号 [99425588]



所在地	福岡県福岡市博多区博多駅前 4 丁目 map 周辺検索			
沿線・駅・交通	鹿児島本線博多駅 徒歩:8分 福岡市空港線博多駅 徒歩:8分 福岡市七隈線博多駅 徒歩:8分			
成約価格	625万円(登録 価格:650万円)	築年月	1985[S60]年02月	
管理費等	10900円	階建て・階	10階建て 9階部分	
専有面積	24.3㎡(約7.35坪)		建物構造	S R C
			駐車場	

【成約売一戸建】 (成約) 中古一戸建 **画像: 3枚** **5DK** **オーナーチェンジ**

成約登録日時 [2023年08月31日] 物件番号 [99388137]



所在地	福岡県筑紫野市紫 6 丁目 map 周辺検索			
沿線・駅・交通	西鉄天神大牟田線紫駅 徒歩:10分 西鉄天神大牟田線朝倉街道駅 徒歩:17分 鹿児島本線天拝山駅 徒歩:21分			
成約価格	670万円(登録 価格:800万円)	築年月	1981[S56]年01月	
建物面積	96.88㎡(約29.31 坪)	建・容率	50%・80%	
建物構造	木造		土地面積	公簿155.09㎡(約 46.91坪)
			用途地域	一種低層

【成約売土地】 (成約) 売地 **画像: 4枚**

成約登録日時 [2023年08月31日] 物件番号 [99413150]



所在地	福岡県福岡市南区鶴田 2 丁目 map 周辺検索			
沿線・駅・交通	バス:福岡海星女子学院前(西鉄バス) 停 徒歩:4分 バス:鶴田(福岡市) (西鉄バス) 停 徒歩:6分			
成約価格	700万円(登録 価格:1100万円)	成約坪単価	5.965万円(9.3736 万円)	
用途地域	一種低層	地目	宅地	
			土地面積	公簿387.94㎡(約 117.35坪)
			建・容率	50%・80%

【成約売一戸建】 (成約) 中古一戸建 **画像: 12枚** **5K**

成約登録日時 [2023年08月31日] 物件番号 [99424738]



所在地	福岡県福岡市東区奈多 3 丁目 map 周辺検索			
沿線・駅・交通	香椎線奈多駅 徒歩:5分 香椎線雁ノ巣駅 徒歩:13分 バス:奈多(西鉄バス) 停 徒歩:4分			
成約価格	800万円(登録 価格:800万円)	築年月	1957[S32]年01月	
建物面積	102.47㎡(約31.00 坪)	建・容率	60%・100%	
建物構造	木造		土地面積	115.7㎡(約35.00 坪)
			用途地域	一種中高層

【成約売一戸建】 (成約) 中古一戸建 **画像: 1枚** **3SLDK**

成約登録日時 [2023年08月31日] 物件番号 [99428733]



所在地	福岡県宗像市城西ヶ丘3丁目 map 周辺検索		
沿線・駅・交通	鹿児島本線赤間駅 バス:8分 ネオポリス三丁目(西鉄バス) 停 徒歩:4分		
成約価格	800万円(登録 価格:840万円)	築年月	1983[S58]年04月
建物面積	59.62㎡(約18.04坪)	建・容率	40%・60%
建物構造	木造	土地面積	公簿225.49㎡(約68.21坪)
		用途地域	一種低層

【成約売住宅以外建物全部】 (成約) 一棟売アパート **画像: 12枚** **ワンルーム** **オーナーチェンジ**

成約登録日時 [2023年08月31日] 物件番号 [99212748]



所在地	福岡県宗像市徳重1丁目 map 周辺検索		
沿線・駅・交通	鹿児島本線教育大前駅 徒歩:16分 鹿児島本線赤間駅 徒歩:25分 西鉄バス「赤間小学校前」 停 3分		
成約価格	850万円(登録 価格:900万円)	築年月	1991[H3]年05月
建物面積	109.72㎡(約33.19坪)	建・容率	60%・200%
建物構造	木造	土地面積	公簿124.61㎡(約37.69坪)
		用途地域	一種住居

【成約売マンション】 (成約) 中古マンション **画像: 6枚** **1DK** **オーナーチェンジ**

成約登録日時 [2023年08月31日] 物件番号 [99199048]



所在地	福岡県福岡市博多区博多駅前4丁目 map 周辺検索		
沿線・駅・交通	九州新幹線博多駅 徒歩:13分 博多南線博多駅 徒歩:13分 東海道・山陽新幹線博多駅 徒歩:13分		
成約価格	870万円(登録 価格:930万円)	築年月	1991[H3]年03月
管理費等	9100円	階建て・階	15階建て 13階部分
専有面積	壁芯32.1㎡(約9.71坪)	建物構造	S R C
		駐車場	空無

【成約売マンション】 (成約) 中古マンション **画像: 11枚** **1K** **オーナーチェンジ**

成約登録日時 [2023年08月31日] 物件番号 [99267742]



所在地	福岡県福岡市中央区白金1丁目 map 周辺検索		
沿線・駅・交通	福岡市七隈線薬院駅 徒歩:2分 西鉄天神大牟田線薬院駅 徒歩:4分 福岡市七隈線渡辺通駅 徒歩:9分		
成約価格	940万円(登録 価格:950万円)	築年月	1998[H10]年09月
管理費等	8046円	階建て・階	12階建て 10階部分
専有面積	壁芯22.65㎡(約6.85坪)	建物構造	S R C
		駐車場	空有

【成約売土地】 (成約) 売地 **画像: 1枚**

成約登録日時 [2023年08月31日] 物件番号 [99284496]



所在地	福岡県福岡市東区高美台1丁目 map 周辺検索		
沿線・駅・交通	鹿児島本線新宮中央駅 バス:14分 高美台一丁目(西鉄バス) 停 徒歩:6分		
成約価格	1300万円(登録 価格:1498万円)	成約坪単価	33.7925万円 (38.9394万円)
用途地域	一種低層	地目	宅地
		土地面積	実測127.18㎡(約38.47坪)
		建・容率	50%・80%

【成約売マンション】 (成約) 中古マンション **画像: 4枚** **3LDK**

成約登録日時 [2023年08月31日] 物件番号 [99414045]



所在地	福岡県福岡市東区和白東1丁目 map 周辺検索				
沿線・駅・交通	香椎線和白駅 徒歩:12分 西日本鉄道貝塚線和白駅 徒歩:12分 西日本鉄道貝塚線唐の原駅 徒歩:20分 西鉄バス「和白」バス停 徒歩2分				
成約価格	1799万円(登録 価格:1799万円)	築年月	2005[H17]年10月	建物構造	R C
管理費等	16310円	階建て・階	13階建て2階部分	駐車場	空有
専有面積	壁芯69.73㎡(約21.09坪)				

【成約売土地】 (成約) 売地 **画像: 3枚**

成約登録日時 [2023年08月31日] 物件番号 [99428339]



所在地	福岡県那珂川市片縄北6丁目 map 周辺検索				
沿線・駅・交通	バス:浦の原(西鉄バス) 停 徒歩:3分				
成約価格	1880万円(登録 価格:1880万円)	成約坪単価	37.1982万円 (37.1982万円)	土地面積	公簿167.09㎡(約 50.54坪)
用途地域	一種低層	地目	宅地	建・容率	40%・80%

【成約売マンション】 (成約) 中古マンション **画像: 30枚** **3LDK**

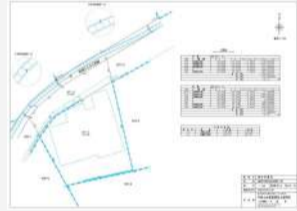
成約登録日時 [2023年08月31日] 物件番号 [99407561]



所在地	福岡県福岡市西区下山門4丁目 map 周辺検索				
沿線・駅・交通	筑肥線下山門駅 徒歩:7分 福岡市空港線姪浜駅 徒歩:23分				
成約価格	1900万円(登録 価格:2000万円)	築年月	1996[H8]年03月	建物構造	R C
管理費等	18040円	階建て・階	8階建て8階部分	駐車場	空無
専有面積	壁芯69.3㎡(約20.96坪)				

【成約売土地】 (成約) 売地 **画像: 7枚**

成約登録日時 [2023年08月31日] 物件番号 [99425283]



所在地	福岡県福岡市東区松崎4丁目 map 周辺検索				
沿線・駅・交通	鹿児島本線千早駅 徒歩:12分 西日本鉄道貝塚線西鉄千早駅 徒歩:12分 西鉄バス「若宮5丁目」 停 徒歩2分				
成約価格	1900万円(登録 価格:2000万円)	成約坪単価	54.5663万円 (57.4382万円)	土地面積	公簿115.1㎡(約 34.82坪)
用途地域	一種中高層	地目	宅地	建・容率	60%・100%

【成約売土地】 (成約) 売地 **画像: 5枚**

成約登録日時 [2023年08月31日] 物件番号 [99380753]



所在地	福岡県福岡市早良区野芥2丁目 map 周辺検索				
沿線・駅・交通	福岡市七隈線野芥駅 徒歩:4分 福岡市七隈線賀茂駅 徒歩:11分 バス:野芥2丁目(西鉄バス) 停 徒歩:3分				
成約価格	1950万円(登録 価格:1980万円)	成約坪単価	46.9766万円 (47.6993万円)	土地面積	公簿137.22㎡(約 41.51坪)
用途地域	一種低層	地目	宅地	建・容率	50%・80%

【成約売マンション】 (成約) 中古マンション **画像: 1枚** **1LDK**

成約登録日時 [2023年08月31日] 物件番号 [99425561]



所在地	福岡県福岡市博多区竹下4丁目 map 周辺検索				
沿線・駅・交通	鹿児島本線竹下駅 徒歩:5分				
成約価格	1950万円(登録 価格:1970万円)	築年月	1987[S62]年06月	建物構造	鉄骨造一部:R C
管理費等	14140円	階建て・階	11階建て8階部分	駐車場	空無
専有面積	壁芯57.63㎡(約17.43坪)				

物件種目(売地,新築一戸建,中古一戸建,新築テラスハウス,中古テラスハウス,新築マンション,中古マンション,新築タウンハウス,中古タウンハウス,店舗,事務所,店舗事務所,店舗付き住宅,住宅付き店舗,ビル,一棟売マンション,一棟売アパート,倉庫,工場)、選択エリア(福岡市東区,福岡市博多区,福岡市中央区,福岡市南区,福岡市西区,福岡市城南区,福岡市早良区,筑紫野市,春日市,大野城市,宗像市,太宰府市,古賀市,福津市,糸島市,那珂川市,糟屋郡志免町,糟屋郡粕屋町,糟屋郡久山町,糟屋郡新宮町,糟屋郡宇美町,糟屋郡須恵町,糟屋郡篠栗町)、成約日(期間指定、2023年8月31日~2023年8月31日)

検索結果45件

並び替え1: 表示件数:

- 個人情報を隠す (所在地の番地、地番、建物名、号棟、部屋番号、ピンポイント地図を非表示にする)
※成約情報を一般消費者に開示する場合はご利用下さい。

【成約売土地】 (成約) 売地 **画像: 7枚**

成約登録日時 [2023年08月31日] 物件番号 [99369424]



所在地	福岡県大野城市つつじヶ丘2丁目 map 周辺検索		
沿線・駅・交通	西鉄天神大牟田線下大利駅バス:19分 つつじヶ丘通り(西鉄バス) 停 徒歩:5分		
成約価格	2030万円(登録 価格: 2190万円)	成約坪単価 18.3031万円 (19.7457万円)	土地面積 公簿366.64㎡(約 110.91坪)
用途地域	一種低層	地目 宅地	建・容率 40%・60%

【成約売土地】 (成約) 売地 **画像: 1枚**

成約登録日時 [2023年08月31日] 物件番号 [99262855]



所在地	福岡県福岡市中央区笹丘2丁目 map 周辺検索		
沿線・駅・交通	福岡市七隈線六本松駅バス:6分 笹丘二丁目(西鉄バス) 停 徒歩:3分 西鉄天神大牟田線西鉄平尾駅バス:12分 笹丘二丁目(西鉄バス) 停 徒歩:3分		
成約価格	2050万円(登録 価格: 2100万円)	成約坪単価 23.2742万円 (23.8419万円)	土地面積 公簿291.17㎡(約 88.08坪)
用途地域	一種低層	地目 宅地	建・容率 50%・80%

【成約売土地】 (成約) 売地 **画像: 1枚**

成約登録日時 [2023年08月31日] 物件番号 [99410117]



所在地	福岡県筑紫野市二日市北4丁目 map 周辺検索		
沿線・駅・交通	西日本鉄道太宰府線西鉄二日市駅 徒歩:11分 西鉄天神大牟田線西鉄二日市駅 徒歩:11分 西鉄天神大牟田線紫駅 徒歩:16分		
成約価格	2250万円(登録 価格: 2250万円)	成約坪単価 36万円(36万円)	土地面積 206.61㎡(約62.50 坪)
用途地域	一種中高層	地目 宅地	建・容率 60%・200%

【成約売マンション】 (成約) 中古マンション **画像: 10枚** **3LDK**

成約登録日時 [2023年08月31日] 物件番号 [99374047]



所在地	福岡県福岡市西区下山門4丁目 map 周辺検索		
沿線・駅・交通	筑肥線下山門駅 徒歩:7分 筑肥線姪浜駅 徒歩:23分 福岡市空港線姪浜駅 徒歩:23分		
成約価格	2300万円(登録 価格: 2398万円)	築年月 1996[H8]年03月	建物構造 R C
管理費等	18040円	階建て・階 8階建て 2階部分	駐車場 空無
専有面積	69.3㎡(約20.96坪)		

【成約売土地】 (成約) 売地 **画像: 7枚**

成約登録日時 [2023年08月31日] 物件番号 [99394960]



所在地	福岡県福岡市東区みどりヶ丘2丁目 map 周辺検索		
沿線・駅・交通	バス:みどりヶ丘三丁目(西鉄バス) 停 徒歩:2分 香椎線土井駅 徒歩:26分 車:6分/2km 香椎線舞松原駅 徒歩:27分 車:7分		
成約価格	2300万円(登録 価格: 2300万円)	成約坪単価 33.0033万円 (33.0033万円)	土地面積 公簿230.37㎡(約 69.69坪)
用途地域	一種低層	地目 宅地	建・容率 50%・80%

□【成約売マンション】（成約）中古マンション **画像：19枚** **3LDK**

成約登録日時 [2023年08月31日] 物件番号 [99383400]



所在地	福岡県福岡市早良区次郎丸5丁目 map 周辺検索			
沿線・駅・交通	福岡市七隈線次郎丸駅 徒歩:6分 バス:河原(西鉄バス) 停 徒歩:6分			
成約価格	2600万円(登録 価格:2710万円)	築年月	1997[H9]年02月	
管理費等	18700円	階建て・階	10階建て 4階部分	
専有面積	壁芯71.62㎡(約21.67坪)		建物構造	S R C
			駐車場	空有

□【成約売マンション】（成約）中古マンション **画像：22枚** **3LDK**

成約登録日時 [2023年08月31日] 物件番号 [99399395]



所在地	福岡県福岡市西区拾六町1丁目 map 周辺検索			
沿線・駅・交通	福岡市七隈線橋本駅 徒歩:18分 筑肥線下山門駅 徒歩:29分 筑肥線姪浜駅 徒歩:31分			
成約価格	2600万円(登録 価格:2890万円)	築年月	1989[H1]年10月	
管理費等	14810円	階建て・階	7階建て 7階部分	
専有面積	壁芯85.14㎡(約25.75坪)		建物構造	R C
			駐車場	空有

□【成約売土地】（成約）売地 **画像：2枚**

成約登録日時 [2023年08月31日] 物件番号 [99367405]



所在地	福岡県糟屋郡新宮町大字原上 map 周辺検索				
沿線・駅・交通	鹿児島本線福工大前駅 徒歩:21分 車:6分 鹿児島本線新宮中央駅 徒歩:34分 車:8分 徒歩 20分				
成約価格	2720万円(登録 価格:3000万円)	成約坪単価	22.9381万円 (25.2993万円)	土地面積	公簿392㎡(約 118.58坪)
用途地域	一種住居	地目	田	建・容率	60%・200%

□【成約売マンション】（成約）中古マンション **画像：1枚** **3LDK**

成約登録日時 [2023年08月31日] 物件番号 [99391385]



所在地	福岡県糟屋郡志免町別府西3丁目 map 周辺検索			
沿線・駅・交通	福岡市空港線福岡空港駅 徒歩:10分			
成約価格	2750万円(登録 価格:2800万円)	築年月	2013[H25]年06月	
管理費等	15300円	階建て・階	8階建て 6階部分	
専有面積	75.06㎡(約22.71坪)		建物構造	R C
			駐車場	空無

□【成約売土地】（成約）売地 **画像：6枚**

成約登録日時 [2023年08月31日] 物件番号 [99423239]



所在地	福岡県太宰府市青葉台1丁目 map 周辺検索				
沿線・駅・交通	鹿児島本線水城駅 徒歩:19分 西鉄天神大牟田線下大利駅 徒歩:26分 バス:太宰府西小学校前(西鉄バス) 停 徒歩:4分				
成約価格	2750万円(登録 価格:2750万円)	成約坪単価	46.1099万円 (46.1099万円)	土地面積	公簿197.16㎡(約 59.64坪)
用途地域	一種低層	地目	宅地	建・容率	50%・80%

【成約売マンション】 (成約) 中古マンション **画像: 14枚** **シート: 1枚** **3LDK**

成約登録日時 [2023年08月31日] 物件番号 [99386581]



所在地	福岡県大野城市下大利4丁目 map 周辺検索				
沿線・駅・交通	鹿児島本線水城駅 徒歩:7分 西鉄天神大牟田線下大利駅 徒歩:12分 鹿児島本線大野城駅 徒歩:15分				
成約価格	2820万円(登録 価格: 2890万円)	築年月	2019[H31]年04月	建物構造	R C
管理費等	11820円	階建て・階	10階建て 4階部分	駐車場	空有
専有面積	70.38㎡(約21.29坪)				

【成約売マンション】 (成約) 中古マンション **画像: 4枚** **4LDK**

成約登録日時 [2023年08月31日] 物件番号 [99392927]



所在地	福岡県福岡市南区的場1丁目 map 周辺検索				
沿線・駅・交通	西鉄天神大牟田線大橋駅 徒歩:23分 西鉄天神大牟田線井尻駅 徒歩:21分 西鉄バス 的場1丁目 5分				
成約価格	2980万円(登録 価格: 2990万円)	築年月	2006[H18]年12月	建物構造	R C
管理費等	26360円	階建て・階	8階建て 1階部分	駐車場	空有
専有面積	壁芯92.66㎡(約28.03坪)				

【成約売マンション】 (成約) 中古マンション **画像: 19枚** **1LDK**

成約登録日時 [2023年08月31日] 物件番号 [99379999]



所在地	福岡県福岡市中央区平尾2丁目 map 周辺検索				
沿線・駅・交通	西鉄天神大牟田線西鉄平尾駅 徒歩:5分 バス:西鉄平尾駅(西鉄バス) 停 徒歩:4分				
成約価格	2990万円(登録 価格: 2990万円)	築年月	2023[R5]年03月	建物構造	R C
管理費等	11860円	階建て・階	15階建て 15階部分	駐車場	無
専有面積	壁芯33.88㎡(約10.25坪)				

【成約売土地】 (成約) 売地 **画像: 2枚**

成約登録日時 [2023年08月31日] 物件番号 [99400552]



所在地	福岡県福岡市城南区樋井川7丁目 map 周辺検索				
沿線・駅・交通	バス:駄ヶ原(西鉄バス) 停 徒歩:8分				
成約価格	3050万円(登録 価格: 3050万円)	成約坪単価	40.2109万円 (40.2109万円)	土地面積	250.73㎡(約75.85坪)
用途地域	一種低層	地目	宅地	建・容率	50%・80%

【成約売一戸建】 (成約) 新築一戸建 **画像: 1枚** **4LDK**

成約登録日時 [2023年08月31日] 物件番号 [99394373]



所在地	福岡県福岡市南区鶴田1丁目 map 周辺検索				
沿線・駅・交通	バス:福岡海星女子学院前(西鉄バス) 停 徒歩:4分				
成約価格	3330万円(登録 価格: 3380万円)	築年月	2023[R5]年02月	土地面積	実測149.92㎡(約45.35坪)
建物面積	97.9㎡(約29.61坪)	建・容率	.	用途地域	
建物構造	木造				

【成約売マンション】 (成約) 中古マンション **画像: 20枚** **2LDK**

成約登録日時 [2023年08月31日] 物件番号 [99393733]



所在地	福岡県福岡市中央区平尾 1 丁目 map 周辺検索		
沿線・駅・交通	西鉄天神大牟田線薬院駅 徒歩:3分 福岡市七隈線薬院駅 徒歩:3分 福岡市七隈線薬院大通駅 徒歩:8分		
成約価格	3598万円(登録 価格: 3598万円)	築年月	2003[H15]年11月
管理費等	11700円	階建て・階	15階建て 2階部分
専有面積	55.72㎡(約16.86坪)	建物構造	R C
		駐車場	空無

【成約売マンション】 (成約) 中古マンション **画像: 31枚** **4LDK**

成約登録日時 [2023年08月31日] 物件番号 [99412226]



所在地	福岡県福岡市西区今宿東 2 丁目 map 周辺検索		
沿線・駅・交通	筑肥線今宿駅 徒歩:8分 筑肥線九大学研都市駅 徒歩:25分		
成約価格	3630万円(登録 価格: 3630万円)	築年月	2003[H15]年06月
管理費等	20730円	階建て・階	11階建て 9階部分
専有面積	壁芯94.84㎡(約28.69坪)	建物構造	R C一部: S R C
		駐車場	空有

【成約売土地】 (成約) 売地 **画像: 5枚**

成約登録日時 [2023年08月31日] 物件番号 [99303483]



所在地	福岡県福岡市南区長住 4 丁目 map 周辺検索		
沿線・駅・交通	西鉄天神大牟田線高宮駅 バス:15分 長住四丁目 (長住三目方向) 停 徒歩:6分		
成約価格	3950万円(登録 価格: 4000万円)	成約坪単価	62.9984万円 (63.7958万円)
用途地域	一種低層	地目	宅地
		土地面積	公簿207.27㎡(約 62.70坪)
		建・容率	50%・80%

【成約売土地】 (成約) 売地 **画像: 2枚**

成約登録日時 [2023年08月31日] 物件番号 [99436099]



所在地	福岡県春日市紅葉ヶ丘西 6 丁目 map 周辺検索		
沿線・駅・交通	鹿兒島本線春日駅 徒歩:28分 バス:一の谷二丁目(西鉄バス) 停 徒歩:7分		
成約価格	4000万円(登録 価格: 4000万円)	成約坪単価	44.048万円 (44.048万円)
用途地域	一種中高層	地目	宅地
		土地面積	公簿300.19㎡(約 90.81坪)
		建・容率	60%・150%

【成約売マンション】 (成約) 中古マンション **画像: 30枚** **3LDK**

成約登録日時 [2023年08月31日] 物件番号 [99411486]



所在地	福岡県福岡市西区姪の浜 4 丁目 map 周辺検索		
沿線・駅・交通	福岡市空港線姪浜駅 徒歩:5分		
成約価格	4300万円(登録 価格: 4380万円)	築年月	2008[H20]年01月
管理費等	14100円	階建て・階	13階建て 3階部分
専有面積	壁芯79.49㎡(約24.05坪)	建物構造	R C
		駐車場	空無

物件種目(売地,新築一戸建,中古一戸建,新築テラスハウス,中古テラスハウス,新築マンション,中古マンション,新築タウンハウス,中古タウンハウス,店舗,事務所,店舗事務所,店舗付き住宅,住宅付き店舗,ビル,一棟売マンション,一棟売アパート,倉庫,工場)、選択エリア(福岡市東区,福岡市博多区,福岡市中央区,福岡市南区,福岡市西区,福岡市城南区,福岡市早良区,筑紫野市,春日市,大野城市,宗像市,太宰府市,古賀市,福津市,糸島市,那珂川市,糟屋郡志免町,糟屋郡粕屋町,糟屋郡久山町,糟屋郡新宮町,糟屋郡宇美町,糟屋郡須恵町,糟屋郡篠栗町)、成約日(期間指定、2023年8月31日~2023年8月31日)

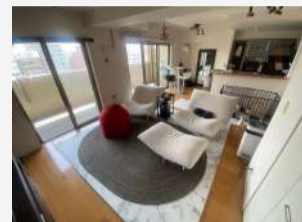
検索結果45件

並び替え1: ▾ 並び替え2: ▾ 表示件数: ▾

個人情報を隠す (所在地の番地、地番、建物名、号棟、部屋番号、ピンポイント地図を非表示にする)
※成約情報を一般消費者に開示する場合はご利用下さい。

【成約売マンション】 (成約) 中古マンション **画像: 13枚** **2LDK**

成約登録日時 [2023年08月31日] 物件番号 [99406374]



所在地	福岡県福岡市博多区中洲中島町 map 周辺検索		
沿線・駅・交通	福岡市箱崎線中洲川端駅 徒歩:6分 福岡市空港線中洲川端駅 徒歩:8分 福岡市空港線天神駅 徒歩:9分		
成約価格	5180万円(登録価格: 5180万円)	築年月	2006[H18]年03月
管理費等	15520円	階建て・階	20階建て 10階部分
専有面積	壁芯76.97㎡(約23.28坪)		
建物構造	R C		
駐車場	空有		

【成約売一戸建】 (成約) 中古一戸建 **画像: 4枚** **3LDK**

成約登録日時 [2023年08月31日] 物件番号 [99407959]



所在地	福岡県糸島市志摩船越 map 周辺検索		
沿線・駅・交通	バス:船越(昭和バス) 停 徒歩:12分		
成約価格	5180万円(登録価格: 5180万円)	築年月	1971[S46]年07月
建物面積	45.7㎡(約13.82坪)	建・容率	10%・20%
建物構造	木造		
土地面積	公簿222.07㎡(約67.18坪)		
用途地域	無指定		

【成約売マンション】 (成約) 中古マンション **画像: 3枚** **4LDK**

成約登録日時 [2023年08月31日] 物件番号 [99429175]



所在地	福岡県福岡市中央区六本松3丁目 map 周辺検索		
沿線・駅・交通	バス:護国神社前(西鉄バス) 停 徒歩:2分 福岡市七隈線六本松駅 徒歩:9分		
成約価格	5680万円(登録価格: 5680万円)	築年月	2007[H19]年10月
管理費等	6500円	階建て・階	5階建て 5階部分
専有面積	壁芯93.33㎡(約28.23坪)		
建物構造	R C		
駐車場	空有		

【成約売マンション】 (成約) 中古マンション **画像: 30枚** **5LDK**

成約登録日時 [2023年08月31日] 物件番号 [99402340]



所在地	福岡県福岡市西区姪の浜4丁目 map 周辺検索		
沿線・駅・交通	福岡市空港線姪浜駅 徒歩:2分		
成約価格	6700万円(登録価格: 8580万円)	築年月	2002[H14]年06月
管理費等	43500円	階建て・階	14階建て 14階部分
専有面積	壁芯166.49㎡(約50.36坪)		
建物構造	S R C		
駐車場	空無		

【成約売住宅以外建物全部】 (成約) 一棟売マンション **画像: 10枚** **1K** **オーナーチェンジ**

成約登録日時 [2023年08月31日] 物件番号 [99048438]



所在地	福岡県福岡市早良区昭代3丁目	map 周辺検索
沿線・駅・交通	福岡市空港線藤崎駅 徒歩:11分 福岡市空港線西新駅 徒歩:20分 福岡市空港線室見駅 徒歩:21分	
成約価格	8000万円(登録 価格:10000万円)	築年月 1998[H10]年04月
建物面積	237.09㎡(約71.72 坪)	建・容率 70%・200%
建物構造	鉄骨造	土地面積 公簿121.03㎡(約 36.61坪)
		用途地域 一種住居