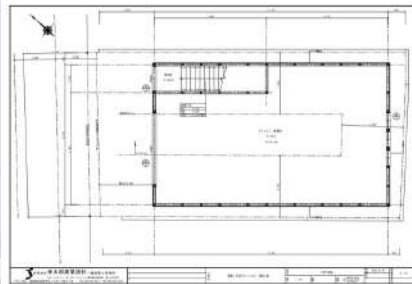
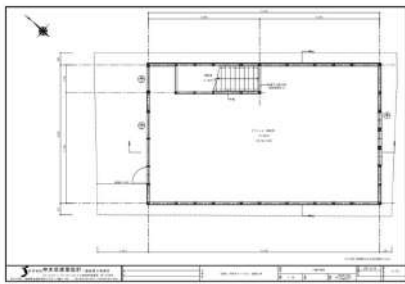


店舗(建物全部) 価格 19000万円

福岡市中央区今泉1丁目18



POINT

1階店舗前面部分には、軽自動車1台程度を停めれる位のスペースがある為、その場所にウッドデッキ等のテラスを設置することも可能です!

物件番号	99403258
情報更新日	2023年10月27日
次回更新予定日	2023年11月10日
所在地	福岡市中央区今泉1丁目18 mapを見る
建物名	今泉1丁目プロジェクト
沿線・駅・交通	西鉄天神大牟田線西鉄福岡(天神)駅 徒歩12分 駅までmap 福岡市七隈線薬院大通駅 徒歩10分 駅までmap 西鉄天神大牟田線薬院駅 徒歩8分 駅までmap
間取り	
間取り内訳	
土地面積	公簿123.77㎡ / 約37.44坪
私道面積	
建物延面積	142.22㎡ / 約43.02坪
小学校区	
中学校区	
階建	地上2階建
土地権利	所有権
借地代	
保証金	
権利金	
借地期間	
その他一時金	

施設費用	
その他費用	
築年月	2023[R5]年9月(新築)
建物構造	木造
建物の工法	
施工会社	
管理員の勤務形態	
総戸数	
駐車場	無
駐車場の形式	
駐車場の状況	
駐車場の備考	
都市計画	市街化区域
用途地域	商業地域
地目	宅地
建・容率	80・400%
地域地区	準防火
接道状況詳細	一方
現況	空家
条件等	
飲食店	飲食店可
地勢	平坦
傾斜地面積	
再建築	
土地形状	長方形
敷地延長	
付帯権利	
引渡し可能時期	相談

国土法	
法令制限等	

設備	
特記事項	
備考	この店舗の敷地は、事業決定した計画道路上にあります。
取引態様	一般媒介
担当者	荒木
担当者連絡先	TEL:080-5806-0499 メールアドレス:araki@e-leasing.jp

取り扱い不動産会社

(株)リーシングサポート

福岡県福岡市 中央区天神2丁目7-9(天神27ビル7F)

TEL 092-736-8008 FAX 092-736-8009

免許番号: 福岡県知事(4)15895

所属協会: (公社)福岡県宅地建物取引業協会 (一社)九州不動産公正取引協議会



2023-10-29 13:06:16

※仲介手数料については各不動産会社にお問い合わせください。