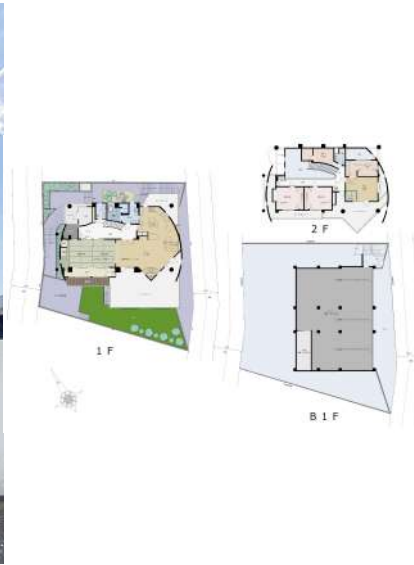


中古一戸建住宅 価格 21500万円

福岡市西区上山門2丁目



POINT

RC造の大邸宅です。採光を緻密に取り入れる吹き抜けや、アーチ(曲線)を多用したデザインは圧巻です。フルオーダー家具・建具、美しい欄間など、施主さまのこだわりが随所に感じられます。本邸宅は、地下駐車場に9台、玄関横ゲスト用駐車場に1台、合計10台の駐車が可能です。お車を多数ご所有の方、ご来客の多い方にお勧めです。バーカウンターを利用したホームパーティー、ルーフトバルコニーでのバーベキューなど、その時々に応じた楽しみ方ができます。浴室はヒノキ風呂にジャグジー・サウナを完備しており、四季を感じるつくばいのある坪庭が望めます。また、都市高速道路を使えば、車で天神三越まで約18分、博多駅まで約21分、福岡空港国内線ターミナル南まで約24分で行くことができます(Googleマップ調査によるものです)。お問い合わせお待ちしております。

物件番号	99354574
情報更新日	2023年08月30日
次回更新予定日	2023年09月13日
所在地	福岡市西区上山門2丁目 周辺mapを見る
沿線・駅・交通	筑肥線下山門駅 徒歩21分
間取り	5SLDK
間取り内訳	LDK46.2/和10/和10/洋12/洋9/洋9/S5.2
サービスルーム数	1
土地面積	公簿570㎡ / 約172.43坪
私道面積	
建物面積	512.62㎡(1階:193.57㎡ 2階:114.06㎡) / 約155.07坪
小学校区	福岡市立城原小学校 距離447m
中学校区	福岡市立西陵中学校 距離1353m
階建	地上2階建地下1階建
土地権利	所有権
借地代	
借地期間	
その他一時金	

保証金	
権利金	
築年月	2003[H15]年10月
建物構造	RC
建物工法	
駐車場	有 駐車場3台分以上 駐車場3台以上無料
駐車場:形式	自走(平置きも含む)
駐車場:状況	【屋根状況 屋根あり】
駐車場備考	ガレージには9台、ゲスト用駐車場1台(屋根なし)
都市計画	市街化区域
用途地域	第二種住居地域(用途地域2:第一種低層住居専用地域)
地目	山林
建・容率	60・200%
地勢	平坦
地域地区	高度
傾斜地面積	
接道状況詳細	二方【内訳】 ●東幅4m 公道 ●西幅4.7m 公道

施設費用	
その他費用	

建築確認・建築確認番号	
国土法	
法令制限等	
現況	所有者居住中
条件等	
再建築	
土地形状	台形
敷地延長	
付帯権利	
引渡し可能時期	相談

分譲概要	
設備	都市ガス 電気 上水道 下水道 エアコン 床暖房 追焚機能 トイレ2箇所 温水洗浄便座 ウォークインクローゼット 床下収納 システムキッチン 食器洗浄乾燥機 IHクッキングヒーター シャンプードレッサー 浴室乾燥機 照明器具付き 複層ガラス ルーフバルコニー テラス 庭 物置 TVモニタ付きインターホン 防犯カメラ 南庭 ウッドデッキ 南面バルコニー 納戸 浴室に窓 ビルトインエアコン 暖炉 庭10坪以上 坪庭 タンクレストイレ 浴室暖房 ジェットバス オートバス 全居室収納 シューズボックス 間接照明 人感照明センサー 全室照明付 オートライト ダウンライト フットライト カーテン付 吹き抜け シーリングファン キッチンに勝手口 キッチンに窓 3口コンロ以上 電動シャッター ハイサッシ 防音サッシ 縁側 倉庫 屋外電源 蓄電池
特記事項	日当たり良好
備考	170坪を超える土地に地上2階93坪の居住部分と地下1階62坪の駐車場部分からなるRCの大邸宅です。10台の車が駐車可能で細部にまでこだわった美しいお手入れの行き届いた唯一無二の邸宅です。
取引態様	専属専任媒介
担当者	原 伸二郎
担当者連絡先	TEL:080-3904-1984 メールアドレス:fudousan@qlaso.ltd

取り扱い不動産会社



Qlaso(同)

福岡県福岡市 中央区警固3丁目2-14-202

TEL 092-726-8822 FAX 092-726-8823

免許番号: 福岡県知事(1)18949

所属協会: (公社)福岡県宅地建物取引業協会 (一社)九州不動産公正取引協議会

2023-09-02 00:26:06

※仲介手数料については各不動産会社にお問い合わせください。