

物件種目(売地,新築一戸建,中古一戸建,新築テラスハウス,中古テラスハウス,新築マンション,中古マンション,新築タウンハウス,中古タウンハウス,店舗,事務所,店舗事務所,店舗付き住宅,住宅付き店舗,ビル,一棟売マンション,一棟売アパート,倉庫,工場)、選択エリア(福岡市東区,福岡市博多区,福岡市中央区,福岡市南区,福岡市西区,福岡市城南区,福岡市早良区,筑紫野市,春日市,大野城市,宗像市,太宰府市,古賀市,福津市,糸島市,那珂川市,糟屋郡志免町,糟屋郡粕屋町,糟屋郡久山町,糟屋郡新宮町,糟屋郡宇美町,糟屋郡須恵町,糟屋郡篠栗町)、成約日(期間指定、2023年7月28日~2023年7月28日)

検索結果20件

並び替え1: 成約価格安い順 ▾ 並び替え2: 成約価格安い順 ▾ 表示件数: 20件 ▾

- 個人情報を隠す(所在地の番地、地番、建物名、号棟、部屋番号、ピンポイント地図を非表示にする)
※成約情報を一般消費者に開示する場合はご利用下さい。

【成約売土地】 (成約) 売地 **画像: 2枚**

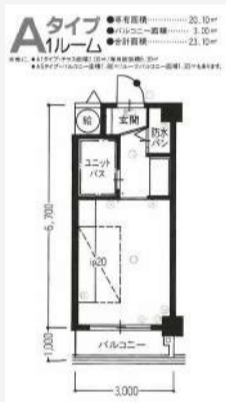
成約登録日時 [2023年07月28日] 物件番号 [99403021]



| | | | |
|---------|--|-------|---------------------|
| 所在地 | 福岡県宗像市田熊6丁目 map 周辺検索 | | |
| 沿線・駅・交通 | 鹿児島本線東郷駅バス:6分 大井台入口(西鉄バス) 停 徒歩:6分 | | |
| 成約価格 | 60万円(登録価格:500万円) | 成約坪単価 | 0.5719万円 (4.7664万円) |
| 用途地域 | 一種低層 | 地目 | 宅地 |
| 土地面積 | | | 公簿346.78㎡(約104.90坪) |
| 建・容率 | 50%・80% | | |

【成約売マンション】 (成約) 中古マンション **画像: 6枚** **ワンルーム** **オーナーチェンジ**

成約登録日時 [2023年07月28日] 物件番号 [99289346]



| | | | |
|---------|--|-------|---------------|
| 所在地 | 福岡県福岡市南区大橋1丁目 map 周辺検索 | | |
| 沿線・駅・交通 | 西鉄天神大牟田線大橋駅 徒歩:3分 西鉄天神大牟田線高宮駅 徒歩:20分 鹿児島本線竹下駅 徒歩:20分 | | |
| 成約価格 | 410万円(登録価格:410万円) | 築年月 | 1985[S60]年02月 |
| 管理費等 | 13360円 | 階建て・階 | 8階建て 3階部分 |
| 専有面積 | 壁芯20.1㎡(約6.08坪) | | |
| 建物構造 | R C | | |
| 駐車場 | | | |

【成約売マンション】 (成約) 中古マンション **画像: 10枚** **ワンルーム** **オーナーチェンジ**

成約登録日時 [2023年07月28日] 物件番号 [99403880]



| | | | |
|---------|--|-------|--------------|
| 所在地 | 福岡県福岡市中央区六本松3丁目 map 周辺検索 | | |
| 沿線・駅・交通 | 福岡市七隈線桜坂駅 徒歩:7分 福岡市七隈線六本松駅 徒歩:8分 | | |
| 成約価格 | 500万円(登録価格:500万円) | 築年月 | 1990[H2]年08月 |
| 管理費等 | 11000円 | 階建て・階 | 12階建て 4階部分 |
| 専有面積 | 20.59㎡(約6.23坪) | | |
| 建物構造 | S R C | | |
| 駐車場 | 空無 | | |

【成約売マンション】 (成約) 中古マンション **画像: 5枚** **ワンルーム** **オーナーチェンジ**

成約登録日時 [2023年07月28日] 物件番号 [98872304]



| | | | |
|---------|--|-------|---------------|
| 所在地 | 福岡県福岡市中央区舞鶴1丁目 map 周辺検索 | | |
| 沿線・駅・交通 | 福岡市空港線赤坂駅 徒歩:7分 福岡市空港線天神駅 徒歩:8分 西鉄天神大牟田線西鉄福岡(天神)駅 徒歩:10分 | | |
| 成約価格 | 550万円(登録価格:600万円) | 築年月 | 1979[S54]年07月 |
| 管理費等 | 14830円 | 階建て・階 | 11階建て 4階部分 |
| 専有面積 | 壁芯28.53㎡(約8.63坪) | | |
| 建物構造 | S R C | | |
| 駐車場 | | | |

【成約売土地】 (成約) 売地 **画像: 5枚**

成約登録日時 [2023年07月28日] 物件番号 [99408649]



| | | | |
|---------|---|--|--|
| 所在地 | 福岡県福岡市早良区脇山2丁目 map 周辺検索 | | |
| 沿線・駅・交通 | 福岡市七隈線野芥駅バス:22分 脇山二丁目(西鉄バス) 停 徒歩:3分 | | |



| | | | | | |
|------|------------------------|-------|--------------------------|------|------------------------|
| 成約価格 | 700万円(登録 価格: 880万円) | 成約坪単価 | 17.2668万円 (21.7069万円) | 土地面積 | 公簿134.03㎡(約 40.54坪) |
| 用途地域 | 一種低層 | 地目 | 宅地 | 建・容率 | 50%・80% |

【成約売マンション】 (成約) 中古マンション **画像: 6枚** **3LDK**

成約登録日時 [2023年07月28日] 物件番号 [99395608]



| | | | | | |
|---------|--|-------|--------------|------|-----|
| 所在地 | 福岡県宗像市赤間4丁目 map 周辺検索 | | | 建物構造 | R C |
| 沿線・駅・交通 | 鹿兒島本線教育大前駅 徒歩:9分 鹿兒島本線赤間駅 徒歩:25分 | | | 駐車場 | 空有 |
| 成約価格 | 1260万円(登録 価格: 1260万円) | 築年月 | 1994[H6]年07月 | | |
| 管理費等 | 14900円 | 階建て・階 | 11階建て 10階部分 | | |
| 専有面積 | 内法73.08㎡(約22.11坪) | | | | |

【成約売一戸建】 (成約) 中古一戸建 **画像: 11枚** **4LDK**

成約登録日時 [2023年07月28日] 物件番号 [99355400]



| | | | | | |
|---------|--|------|---------------|------|------------------------|
| 所在地 | 福岡県糸島市志摩稲葉 map 周辺検索 | | | 土地面積 | 公簿175.08㎡(約 52.96坪) |
| 沿線・駅・交通 | バス:大牟田(昭和バス) 停 徒歩:5分 バス:作出入口(糸島市コミュニティバス) 停 徒歩:8分 | | | 用途地域 | 二種低層 |
| 成約価格 | 1580万円(登録 価格: 1580万円) | 築年月 | 1988[S63]年05月 | | |
| 建物面積 | 109.67㎡(約33.18 坪) | 建・容率 | 50%・80% | | |
| 建物構造 | 木造 | | | | |

【成約売マンション】 (成約) 中古マンション **画像: 2枚** **1LDK** **オーナーチェンジ**

成約登録日時 [2023年07月28日] 物件番号 [99406528]



| | | | | | |
|---------|--|-------|---------------|------|-----|
| 所在地 | 福岡県福岡市博多区下呉服町 map 周辺検索 | | | 建物構造 | R C |
| 沿線・駅・交通 | 福岡市箱崎線呉服町駅 徒歩:6分 福岡市箱崎線中洲川端駅 徒歩:12分 福岡市空港線中洲川端駅 徒歩:12分 | | | 駐車場 | 空無 |
| 成約価格 | 1600万円(登録 価格: 1650万円) | 築年月 | 2012[H24]年03月 | | |
| 管理費等 | 13500円 | 階建て・階 | 12階建て 2階部分 | | |
| 専有面積 | 壁芯34.22㎡(約10.35坪) | | | | |

【成約売一戸建】 (成約) 中古一戸建 **画像: 3枚** **4LDK**

成約登録日時 [2023年07月28日] 物件番号 [99371293]



| | | | | | |
|---------|--|------|--------------|------|------------------------|
| 所在地 | 福岡県糟屋郡宇美町明神坂1丁目 map 周辺検索 | | | 土地面積 | 公簿158.68㎡(約 48.00坪) |
| 沿線・駅・交通 | 香椎線新原駅 徒歩:11分 香椎線宇美駅 徒歩:11分 バス:大名坂(西鉄バス) 停 徒歩:4分 | | | 用途地域 | 一種低層 |
| 成約価格 | 1630万円(登録 価格: 1680万円) | 築年月 | 1991[H3]年12月 | | |
| 建物面積 | 93.57㎡(約28.30 坪) | 建・容率 | 40%・60% | | |
| 建物構造 | 木造 | | | | |

【成約売マンション】 (成約) 中古マンション **画像: 22枚** **3LDK**

成約登録日時 [2023年07月28日] 物件番号 [99173654]



| | | | | | |
|---------|---|-------|--------------|------|------|
| 所在地 | 福岡県福岡市博多区吉塚4丁目 map 周辺検索 | | | | |
| 沿線・駅・交通 | 福岡市空港線東比恵駅 徒歩:20分 篠栗線吉塚駅 徒歩:17分 鹿児島本線吉塚駅 徒歩:17分 | | | | |
| 成約価格 | 1700万円(登録 価格:1780万円) | 築年月 | 1989[H1]年10月 | 建物構造 | SRC |
| 管理費等 | 10830円 | 階建て・階 | 11階建て2階部分 | 駐車場 | 近隣確保 |
| 専有面積 | 壁芯59.78㎡(約18.08坪) | | | | |

【成約売マンション】 (成約) 中古マンション **画像: 7枚** **4DK**

成約登録日時 [2023年07月28日] 物件番号 [99414836]



| | | | | | |
|---------|---|-------|---------------|------|-----|
| 所在地 | 福岡県福岡市博多区博多駅東1丁目 map 周辺検索 | | | | |
| 沿線・駅・交通 | 鹿児島本線博多駅 徒歩:5分 | | | | |
| 成約価格 | 1710万円(登録 価格:2180万円) | 築年月 | 1982[S57]年06月 | 建物構造 | SRC |
| 管理費等 | 19060円 | 階建て・階 | 12階建て5階部分 | 駐車場 | 空無 |
| 専有面積 | 69.39㎡(約20.99坪) | | | | |

【成約売マンション】 (成約) 中古マンション **画像: 24枚** **1LDK**

成約登録日時 [2023年07月28日] 物件番号 [99118170]



| | | | | | |
|---------|---|-------|---------------|------|-----|
| 所在地 | 福岡県福岡市中央区薬院2丁目 map 周辺検索 | | | | |
| 沿線・駅・交通 | 福岡市七隈線薬院大通駅 徒歩:3分 | | | | |
| 成約価格 | 1840万円(登録 価格:1840万円) | 築年月 | 1974[S49]年03月 | 建物構造 | SRC |
| 管理費等 | 20500円 | 階建て・階 | 11階建て10階部分 | 駐車場 | 空無 |
| 専有面積 | 壁芯50.4㎡(約15.25坪) | | | | |

【成約売マンション】 (成約) 中古マンション **画像: 4枚** **1LDK** **オーナーチェンジ**

成約登録日時 [2023年07月28日] 物件番号 [99401871]



| | | | | | |
|---------|--|-------|---------------|------|----|
| 所在地 | 福岡県福岡市中央区六本松2丁目 map 周辺検索 | | | | |
| 沿線・駅・交通 | 福岡市七隈線六本松駅 徒歩:3分 福岡市七隈線別府駅 徒歩:13分 福岡市空港線大濠公園駅 徒歩:23分 | | | | |
| 成約価格 | 1930万円(登録 価格:1930万円) | 築年月 | 2011[H23]年06月 | 建物構造 | RC |
| 管理費等 | 11000円 | 階建て・階 | 14階建て5階部分 | 駐車場 | 空無 |
| 専有面積 | 壁芯33.85㎡(約10.24坪) | | | | |

【成約売マンション】 (成約) 中古マンション **画像: 1枚** **3LDK**

成約登録日時 [2023年07月28日] 物件番号 [99411715]



| | | | | | |
|---------|--|-------|---------------|------|-----|
| 所在地 | 福岡県古賀市天神2丁目 map 周辺検索 | | | | |
| 沿線・駅・交通 | 鹿児島本線古賀駅 徒歩:1分 | | | | |
| 成約価格 | 2230万円(登録 価格:2230万円) | 築年月 | 2002[H14]年11月 | 建物構造 | SRC |
| 管理費等 | 15500円 | 階建て・階 | 13階建て7階部分 | 駐車場 | 空有 |
| 専有面積 | 壁芯78.65㎡(約23.79坪) | | | | |

【成約売一戸建】 (成約) 中古一戸建 **画像: 1枚** **4LDK**

成約登録日時 [2023年07月28日] 物件番号 [99422625]



| | | | | |
|---------|---|------|--------------|-----------------------------|
| 所在地 | 福岡県古賀市舞の里2丁目 map 周辺検索 | | | |
| 沿線・駅・交通 | 鹿児島本線千鳥駅 徒歩:15分 | | | |
| 成約価格 | 2580万円(登録 価格:2580万円) | 築年月 | 1991[H3]年10月 | 土地面積 公簿291㎡(約 88.03坪) |
| 建物面積 | 114.47㎡(約34.63 坪) | 建・容率 | ・ | 用途地域 |
| 建物構造 | 木造 | | | |

【成約売土地】 (成約) 売地 **画像: 6枚**

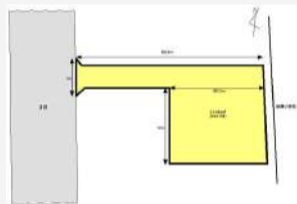
成約登録日時 [2023年07月28日] 物件番号 [99387890]



| | | | | |
|---------|---|-------|--------------------------|--------------------------------|
| 所在地 | 福岡県福岡市早良区干隈5丁目 map 周辺検索 | | | |
| 沿線・駅・交通 | 福岡市七隈線野芥駅 徒歩:8分 福岡市七隈線梅林駅 徒歩:15分 福岡市七隈線賀茂駅 徒歩:14分 | | | |
| 成約価格 | 2650万円(登録 価格:2610万円) | 成約坪単価 | 66.4326万円 (65.4299万円) | 土地面積 公簿131.87㎡(約 39.89坪) |
| 用途地域 | 一種低層 | 地目 | 宅地 | 建・容率 50%・80% |

【成約売土地】 (成約) 売地 **画像: 6枚**

成約登録日時 [2023年07月28日] 物件番号 [99272289]



| | | | | |
|---------|---|-------|--------------------------|--------------------------------|
| 所在地 | 福岡県福岡市早良区田隈2丁目 map 周辺検索 | | | |
| 沿線・駅・交通 | 福岡市七隈線賀茂駅 徒歩:11分 | | | |
| 成約価格 | 2800万円(登録 価格:2800万円) | 成約坪単価 | 43.3369万円 (43.3369万円) | 土地面積 公簿213.59㎡(約 64.61坪) |
| 用途地域 | 一種低層 | 地目 | 宅地 | 建・容率 50%・80% |

【成約売土地】 (成約) 売地 **画像: 6枚**

成約登録日時 [2023年07月28日] 物件番号 [99310463]



| | | | | |
|---------|---|-------|--------------------------|--------------------------------|
| 所在地 | 福岡県春日市白水池2丁目 map 周辺検索 | | | |
| 沿線・駅・交通 | 博多南線博多南駅 徒歩:24分 | | | |
| 成約価格 | 2900万円(登録 価格:2980万円) | 成約坪単価 | 36.4138万円 (37.4183万円) | 土地面積 公簿263.27㎡(約 79.64坪) |
| 用途地域 | 一種低層 | 地目 | 宅地 | 建・容率 50%・80% |

【成約売住宅以外建物全部】 (成約) 一棟売アパート **画像: 2枚** **9K**

成約登録日時 [2023年07月28日] 物件番号 [99190185]



| | | | | |
|---------|---|------|--------------|-------------------------------|
| 所在地 | 福岡県福岡市南区那の川1丁目 map 周辺検索 | | | |
| 沿線・駅・交通 | 西鉄天神大牟田線西鉄平尾駅 徒歩:11分 西鉄天神大牟田線高宮駅 徒歩:18分 | | | |
| 成約価格 | 5400万円(登録 価格:5600万円) | 築年月 | 1989[H1]年05月 | 土地面積 公簿99.17㎡(約 30.00坪) |
| 建物面積 | 169.89㎡(約51.39 坪) | 建・容率 | 60%・200% | 用途地域 準工業 |
| 建物構造 | R C | | | |

【成約売住宅以外建物全部】 (成約) ビル **画像: 2枚** **オーナーチェンジ**

成約登録日時 [2023年07月28日] 物件番号 [98753529]



| | | | | |
|---------|--|------|---------------|--------------------------------|
| 所在地 | 福岡県福岡市博多区上川端町 map 周辺検索 | | | |
| 沿線・駅・交通 | 福岡市箱崎線中洲川端駅 徒歩:4分 福岡市空港線中洲川端駅 徒歩:4分 福岡市箱崎線呉服町駅 徒歩:6分 | | | |
| 成約価格 | 43500万円(登 録価格:44000万 円) | 築年月 | 1987[S62]年09月 | 土地面積 公簿182.14㎡(約 55.10坪) |
| 建物面積 | 902.14㎡(約 272.90坪) | 建・容率 | 80%・700% | 用途地域 商業 |
| 建物構造 | 鉄骨造 | | | |