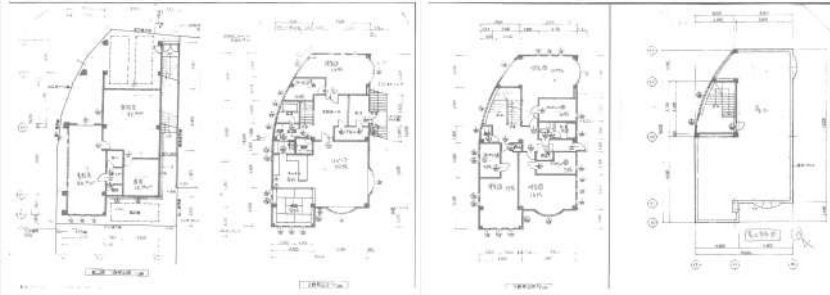


住宅付店舗 価格 6800万円

糟屋郡須恵町大字旅石



POINT

角地・三方接道 1階店舗事務所 12.19坪+12.75坪 (105.6㎡)、2・3階住宅 5LDK 96.07坪 (317.61㎡) 洗面・浴室・WC各2か所

物件番号	99430739
情報更新日	2023年08月23日
次回更新予定日	2023年09月06日
所在地	糟屋郡須恵町大字旅石 周辺mapを見る
建物名	須恵町住宅付事務所店舗
沿線・駅・交通	香椎線須恵中央駅 徒歩16分 新生バス停 徒歩3分
間取り	5LDK
間取り内訳	LDK33/洋16/和8/洋20/洋16/洋17
土地面積	公簿228.51㎡ / 約69.12坪
私道面積	
建物延面積	423.21㎡ / 約128.02坪
小学校区	須恵町立須恵第三小学校 距離194m
中学校区	須恵町立須恵中学校 距離1594m
階建	地上3階建
土地権利	所有権
借地代	
保証金	
権利金	
借地期間	
その他一時金	

施設費用	
その他費用	
築年月	1997[H9]年6月
建物構造	鉄骨造
建物の工法	
施工会社	
管理員の勤務形態	
総戸数	
駐車場	有 駐車場3台以上無料
駐車場:形式	自走(平置きも含む)
駐車場:状況	
駐車場備考	駐車台数は車種により異なります。
都市計画	非線引区域
用途地域	第一種住居地域
地目	宅地
建・容率	60・200%
地域地区	
接道状況詳細	三方 【内訳】 ●北東 幅12.7m 公道 接面12m ●北西 幅10.5m 公道 接面20m ●南東 幅6m 公道 接面3.8m
現況	所有者居住中
条件等	

飲食店	
地勢	
傾斜地面積	
再建築	
土地形状	
敷地延長	
付帯権利	
引渡し可能時期	相談
国土法	
法令制限等	

設備	プロパンガス 給湯 トイレ2箇所 バス・トイレ別 収納スペース 室内洗濯機置場
特記事項	
備考	須恵第三小学校、須江中学校校区 確認済証:有、検査済証:無 固定資産税:439,124円(R2年分)
取引態様	売主
担当者	
担当者連絡先	

取り扱い不動産会社

(株)HOT

福岡県福岡市 博多区住吉5丁目5-12
TEL 092-980-7980 FAX 092-980-7916
免許番号: 福岡県知事(3)17242
所属協会: (公社)福岡県宅地建物取引業協会 (一社)九州不動産公正取引協議会



2023-08-27 22:13:55

※仲介手数料については各不動産会社にお問い合わせください。