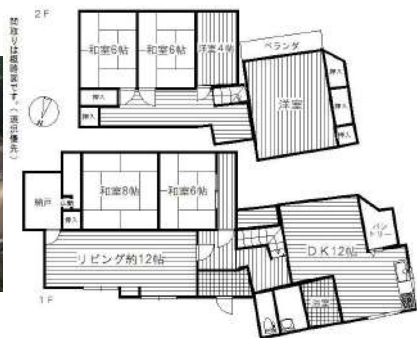


中古一戸建住宅 価格 2000万円

福岡市中央区谷2丁目



POINT

・地下鉄七隈線「桜坂駅・六本松駅」のダブルアクセス!、駅徒歩11分圏内の利便性(駅前に買物施設等多数)、緑に囲まれた閑静な住宅街、隣接地(約117㎡)も売買可能です。(応相談)

物件番号	99431056
情報更新日	2023年08月24日
次回更新予定日	2023年09月07日
所在地	福岡市中央区谷2丁目 周辺mapを見る
沿線・駅・交通	福岡市七隈線桜坂駅 徒歩11分 福岡市七隈線六本松駅 徒歩12分
間取り	6LDK
間取り内訳	洋12/DK12/和8/和6/和6/和6/洋4/ 洋12
サービスルーム数	
土地面積	公簿286.26㎡ / 約86.59坪
私道面積	
建物面積	180.65㎡(1階:107.47㎡ 2階:73.18㎡) / 約54.65坪
小学校区	福岡市立草ヶ江小学校 距離1256m
中学校区	福岡市立城西中学校 距離1795m
階建	地上2階建
土地権利	所有権
借地代	
借地期間	
その他一時金	
施設費用	
その他費用	

保証金	
権利金	
築年月	1971[S46]年9月
建物構造	木造
建物の工法	
駐車場	無
駐車場の形式	
駐車場の状況	
駐車場の備考	
都市計画	市街化区域
用途地域	第一種中高層住居専用地域
地目	宅地
建・容率	40・150%
地勢	
地域地区	風致
傾斜地面積	
接道状況詳細	一方 【内訳】 ●北東 幅3.3m 公道 接面10.1m
建築確認・建築確認番号	
国土法	
法令制限等	
現況	所有者居住中
条件等	
再建築	
土地形状	
敷地延長	

付帯権利	抵当権
引渡し可能時期	相談

分譲概要	
設備	都市ガス 電気 上水道 下水道 システムキッチン 南庭 納戸
特記事項	セットバック要(3.54㎡)
備考	○その他法令 セットバック:要(平米数は目安です)、景観法(一般市街地ゾーン)、航空法、風致地区、第二種15m高度地区、屋外広告物禁止区域、建築基準法第22条区域、がけ条例 ○建物備考 ・建物は昭和46年9月新築、昭和56年12月増築(登記済)・福岡市台帳情報に確認済の記載あり ○離れの建物・土地も売買可能です。※ご希望の方はお問い合わせください。 土地117.02㎡ / 離れの平屋あり。42.97㎡(昭和34年12月頃・木造)・福岡市台帳情報に確認済の記載あり
取引態様	専任媒介
担当者	松本
担当者連絡先	TEL:092-407-0560

取り扱い不動産会社

松栄エステート(株)

福岡県福岡市 早良区小田部1丁目6-17

TEL 092-407-0560 FAX 092-407-0561

免許番号: 福岡県知事(5)14120

所属協会: (公社)福岡県宅地建物取引業協会 (一社)九州不動産公正取引協議会



2023-08-27 22:13:06

※仲介手数料については各不動産会社にお問い合わせください。